

# Haas TL-Serie

"The Toolroom Lathes"



Levereras med CE-kompatibelt spån- och kylskydd

Vektordriven spindel på 1 800 rpm

Handrattar gör det enkelt att utföra manuella operationer, och för den kraftiga tvärsliden finns ett urval av verktyghållare och verktygsväxlare.

Haas Intuitiva Programmeringssystem möjliggör full CNC-styrning utan G-kodskunskap

Dubbdockan, med en pinol som justeras manuellt, ger extra stöd för långa detaljer



Garanti: 1 år på delar och arbete

## [ Standardutrustning ]

- Vektordriven spindel med "Dual Drive"
- Haas Intuitiva Programmeringssystem
- 15 tum LCD-färgskärm med USB-ingång
- Inbyggd spånavgångskanal
- 1 MB programmeringsminne
- Manuella handrattar
- Tvärslid förberedd för verktyghållare/verktygsväxlare
- Trefas

## [ Tillval ] i urval

- Automatiskt verktygsrevolver med 4 platser<sup>1</sup>
- Spindel på 3 500-rpm (kräver maskinskydd)<sup>1</sup>
- Heltäckande spån- och kylskydd<sup>2</sup>
- Verktygsrevolver med 8 platser<sup>3</sup>
- 22,4 kW Spindel med högt vridmoment<sup>4</sup>
- Manuell dubbdocka med justerbar pinol
- Manuell 3-backschuck
- Manuell stöddocka

- Verktygsfäste /Verktyghållare
- Spindelorientering
- Kylvätskepump
- "Rigid Tapping"
- Arbetsbelysning
- Macros

<sup>1</sup>Endast TL-1 och TL-2. <sup>2</sup>Förutom TL-3W.  
<sup>3</sup>Endast TL-3 kräver skydd. <sup>4</sup>Endast TL-3.



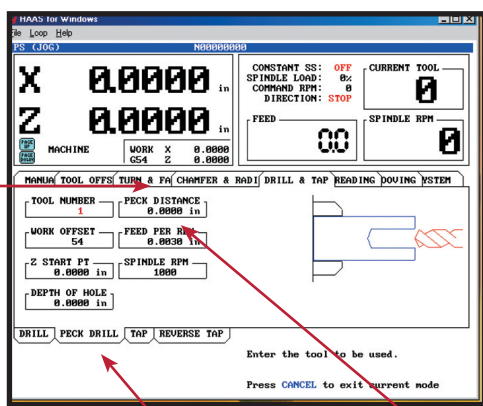
# Haas TL Serie

## "The Toolroom Lathes"

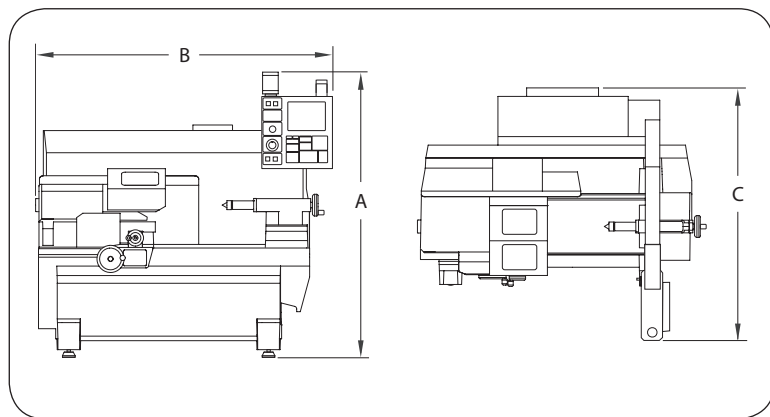


CNC-svarvarna i Haas TL-serie kombinerar funktionaliteten och enkelheten hos en manuell svarv med kraften och flexibiliteten från Haas lätthanterliga CNC-system. Med hjälp av handrattar går det enkelt för operatören att komma igång med produktionen. Och med Haas intuitiva programmeringsystem kommer man snabbt igång med automatiska operationer och CNC-bearbetning.

## Intuitivt Programmeringsystem



- 1 Använd den översta toppmenyn för att välja den typ av operation som ska utföras.
- 2 Välj från de nedersta menyerna för att definiera den specifika bearbetningsoperationen.
- 3 Fyll i den efterfrågade informationen och tryck på "Cycle Start"



Maskindimensioner	TL-1	TL-2	TL-3	TL-3W
A. Maskinhöjd (max)	1 956 mm	1 981 mm	2 032 mm	2 083 mm
B. Maskinbredd (max)	2 057 mm	2 515 mm	3 073 mm	3 099 mm
C. Maskindjup (max) <sup>†</sup>	1 727 mm	1 727 mm	2 083 mm	2 159 mm

<sup>†</sup>För att öppna bakre servicepanelen krävs 914 mm extra utrymme.

## [ Specifikationer ]

Kapaciteter	TL-1	TL-2	TL-3 <sup>1</sup>	TL-3W <sup>2</sup>
Chuck ( opt )	203 mm	254 mm	305 mm	305 mm
Mellan dubbar	762 mm	1 219 mm	1 524 mm	1 524 mm
Bearbetnings-diameter (max)	406 mm	406 mm	508 mm	762 mm
Bearbetnings-längd (max)	762 mm	1 219 mm	1 524 mm	1 524 mm

## Spindel

Hastighet (max)	2 000 rpm <sup>3</sup>	2 000 rpm <sup>3</sup>	1 800 rpm	1 800 rpm
Motorstorlek (max)	5,6 kW	8,9 kW	13,4 kW <sup>4</sup>	22,4 kW
Vridmoment (max)	136 Nm @ 375 rpm	203 Nm @ 150 rpm	277 Nm @ 417 rpm	2 169 Nm @ 60 rpm
Spindelnos	A2-5	A2-6	A2-6	A2-6
Spindelgenomgång	58,7 mm	76,2 mm	88,9 mm	88,9 mm

## Svingdiameter

Över bädd	406 mm	406 mm	508 mm	762 mm
Över tvärslid	241 mm	282 mm	330 mm	457 mm

## Rörelse & Matning

X-axel	203 mm	203 mm	305 mm	406 mm
Z-axel	762 mm	1 219 mm	1 524 mm	1 524 mm
X-axel max drivkraft	13 772 N	13 772 N	13 772 N	13 772 N
Z-axel max drivkraft	6 886 N	10 409 N	13 727 N	18 843 N
X-axel snabbtransport	1,9 m/min	1,9 m/min	1,9 m/min	1,9 m/min
Z-axel snabbtransport	3,8 m/min	3,8 m/min	3,8 m/min	3,8 m/min

## Allmänt

Elförsörjning	380 VAC 3-Fas			
Maskinvikt	1 860 kg	2 087 kg	2 948 kg	3 062 kg

<sup>1</sup>Kan levereras med Big Bore-version.

<sup>2</sup>Endast tillgängligt i länder utan CE-krav.

<sup>3</sup>Kan levereras med 3 500-rpm, kräver maskinskydd.

<sup>4</sup>Kan levereras med 22,4 kW med högt vridmoment: 881 Nm @ 150 rpm.



Priser och specifikationer kan ändras utan förvarning.  
Med reservation för tryckfel.  
Maskiner visas med extra utrustning.