



Hofschiebetore

Freitragende Konstruktion, hoher Sicherheitsstandard, komplett vormontiert



Gute Gründe für Hörmann

Das ist innovative Technik

Hörmann Hofschiebetore in anspruchsvollem Design

Die ideale Sicherung breiter Durchfahrten

Hörmann Hofschiebetore aus stabilen Stahlprofilen werden als komplettes Element mit einer Öffnungsbreite bis 16 m geliefert. So kann bei gegenläufigen Anlagen eine Breite von 32 m erreicht werden. Die Konstruktion ist freitragend.

Die Vorteile: Nur geringe Fundamentarbeiten, keine Führungsschienen-Montage, keine Störungen des Torlaufs bei Eis, Schnee oder grober Verschmutzung.

Immer optimal ausgerichtet

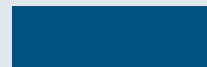
Durch Vorspannen der Torblatt-Konstruktion wird die Durchbiegung reduziert. Ein Spannelement ermöglicht es, das Höhenniveau der Vorderkante auch nachträglich zu korrigieren. Das Torblatt ist exakt in der Durchfahrt ausgerichtet.

Elektro-Antrieb HSA auf Wunsch mit Totmann- oder Impulssteuerung

Der Antrieb ist im tragenden Unterholm sicht- und witterungsgeschützt eingebaut. Reibungsschlüssige, spielfreie Kraftübertragung, wartungsarmes Schneckengetriebe mit angeflanschem Drehstrommotor und Entriegelung zur manuellen Betätigung zeichnen den HSA aus. Sie erhalten alles komplett eingebaut: Antrieb und Steuerung vorverdrahtet, Steuerungskasten bzw. Schrank als wasserdichte Einheit. Fünf selbstüberwachende Schließkantensicherungen bieten Ihnen bei Automatik-Steuerung einen hohen Sicherheitsstandard.

Farbpalette nach RAL

Sie haben die Wahl zwischen 7 Standardfarben sowie auf Anfrage lieferbaren Sonderfarben.



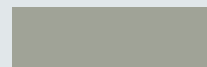
RAL 5010
Enzianblau



RAL 6005
Moosgrün



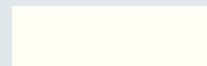
RAL 7016
Anthrazitgrau



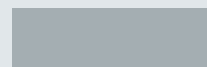
RAL 7030
Steingrau



RAL 7032
Kieselgrau



RAL 9010
Reinweiß



silbergrau
(zinkähnlich)*

* nicht für HS Alu

1

Zusätzliche Aluminiumbänder*

Auf beiden Seiten des Tores sind Aluminiumbänder* an der Oberkante des Torflügels angebracht. Dadurch wird ein direkter Kontakt der Laufrollen mit der hochwertigen Torbeschichtung vermieden. So bleibt die schöne Toroptik erhalten.

* Bei Typ HS im Lieferumfang enthalten, bei Typ HSS / HS Alu optional erhältlich.

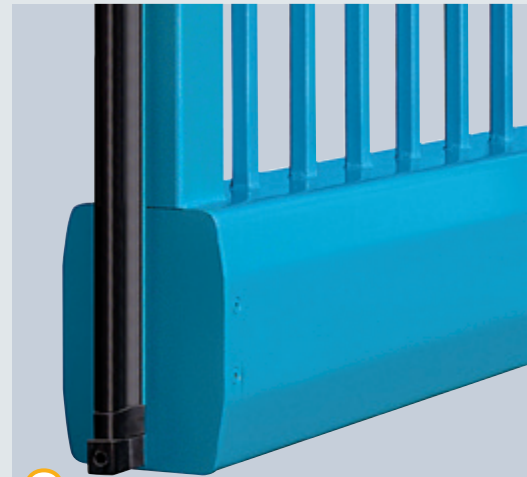
2

Sichere Automatik-Steuerung

Fünf selbstüberwachende Schließkantensicherungen stoppen das Tor sofort – selbst bei geringstem Widerstand. Das gewährleistet höchste Sicherheit für Personen und Fahrzeuge.



1



2



3

3

Sichere Steuerungselektronik

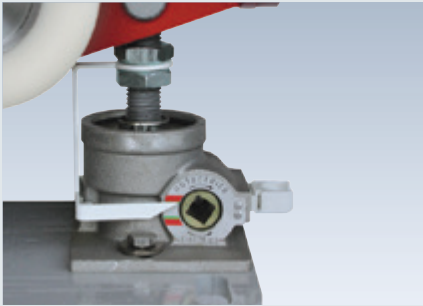
Die Steuerungselektronik ist in die Säule integriert. Sie befindet sich auf der Hofseite. Bei Wartungs- und Einstellarbeiten braucht nur die Klappe aufgeschlossen zu werden. Ein individuell codierbarer Handsender macht das Öffnen des Schiebetores aus dem Auto heraus besonders komfortabel für die Fahrer Ihres Betriebsparks. Das ist sehr vorteilhaft bei häufig frequentierten Toren.

Leistungsstarke Elektronik für alle Steuerungsfunktionen

- Kontaktleistenauswertung
- Funksteuerung
- Kartenlesesystem
- Zeitzulauf- / Öffnungsautomatik
- Induktionsschleifen
- Lichtschranken
- Anzeige: Auf, Zu, Tor fährt

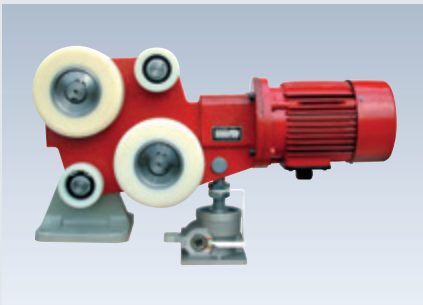
Innovative Torstechnik

Der Unterschied liegt im Detail



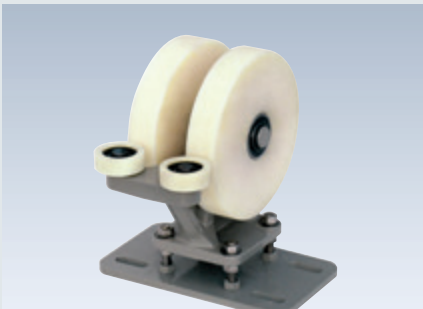
Handbetrieb bei Stromausfall

Bei Stromausfall können Sie das Stellgetriebe schnell und einfach von Elektro- auf Notbetrieb umstellen. Danach kann das Tor ohne großen Kraftaufwand im Not-Handbetrieb geöffnet oder geschlossen werden.



Schiebetor-Antrieb unsichtbar im Unterholm integriert

Das ist nicht nur optisch die beste Lösung, sondern bietet gleichzeitig auch mehr Schutz vor Witterungseinflüssen und unbefugtem Zugriff (siehe Abbildung S. 3).



Robuste Laufrollen aus Polyamid

Polyamid ist ein abriebfester Werkstoff und somit verschleiß- und wartungsarm. In Verbindung mit der doppelten Kugellagerung ist ein leiser Lauf garantiert.



Spezialbeschichtete Laufrollen

Durch die aufwendige Wälzlagerung der Kunststoff-Führungsrollen in gekapselten Gehäusen erhalten Sie höchste Laufruhe und Lärmschutz.

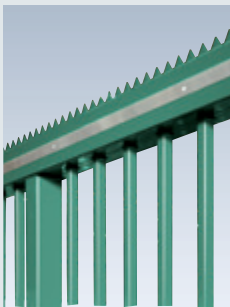


Kontaktleisten

Die Kontaktleisten an Torblatt und Führungspfosten verhindern Unfälle und Sachschäden durch zu- und auffahrende Tore. Dafür sorgen fünf montierte Kontaktleisten an Torblatt und Führungspfosten.

Lieferbares Zubehör

Zubehör auf Anfrage



Übersteigschutz

Der Übersteigschutz besteht aus einer 50 mm hohen Zackenleiste, die über die ganze Länge des Oberholmes angeschweißt ist.



Blitzleuchte

Die eingebaute Blitzleuchte dient zur Sicherheitsvorkehrung und Unfallvermeidung.



Zaunanschluss

Der einseitig an der Führungssäule bzw. dem Einlaufpfosten angebrachte Zaunanschluss ist harmonisch auf das Design der Tore abgestimmt.



LED-Rundumleuchte

Die auf den Sockel der Führungssäule montierte Rundumleuchte ist auf Wunsch auch mit Schutzkorb lieferbar.



Seitliche Personentür

Die 1-flügelige Tür ist 1000 mm breit und in einer Höhe von 800 – 2400 mm lieferbar.



Warnbandstreifen

Die reflektierenden Warnbandstreifen in Rot / Weiß sind beidseitig am Unterholm befestigt.



Gegensprechanlage

Zur Anmeldung des Besuchers beim Pförtner oder in der Zentrale kann die Torsprechstelle in der Führungssäule oder dem Einlaufpfosten eingebaut werden.



Jahreszeitschaltuhr

Schaltet Automatikbetrieb AUS / EIN, berücksichtigt jedoch die Feiertage.

Stahl-Hofschiebetore HSS

Die Basisausführung bis 9 m Torbreite

Das Hörmann Hofschiebetor HSS steht für qualitativ hochwertige Einzelkomponenten und eine vergleichsweise geringe Investitionssumme. Das Hofschiebetor HSS bietet eine sinnvoll geschnürte Paketlösung und fügt sich formschön und harmonisch in Ihr Umfeld ein. Es steht dem Hofschiebetor HS in Punkto Sicherheit und Qualität in nichts nach.

Abhängig von der Breite Ihrer Einfahrt haben Sie die Auswahl zwischen zwei Tortypen und zusätzlichen Ausstattungsvarianten:

HSS 160

Unterholmhöhe 160 mm / Unterholmtiefe 165 mm
Lichte Durchfahrtsbreite bis 7000 mm
Antriebsleistung 0,18 kW

HSS 200

Unterholmhöhe 200 mm / Unterholmtiefe 165mm
Lichte Durchfahrtsbreite bis 9000 mm
Antriebsleistung 0,37 kW



Zusatzausstattungen Hofschiebetor HSS

- Höhenzwischenmaße
- Oberfläche RAL-Farben nach Wahl
- Bohrschablone als Montagehilfe
- Reflektierende Warnbandstreifen am Unterholm
- Übersteigschutz (Zackenleiste) ab 1,8 m Höhe
- Verschleißschutzleiste für Oberholm aus Aluminium, beidseitig
- Zaunanschluss für beidseitigen Zaun am Tor befestigt
- Nebentür 1000 mm breit, vorgerichtet für Dübelmontage
- Kontaktleisten
- Blitzleuchte
- Gegensprechanlage

Größentabelle

Torrahmenhöhe	2000	HSS 160					HSS 200	
	1800							
	1600							
		3000	4000	5000	6000	7000	8000	9000
		Lichte Durchfahrtsbreite						

Stahl-Hofschiebetore HS

Die individuelle Ausführung bis 16 m Torbreite

Der erste Eindruck ist entscheidend – deshalb ist es wichtig, dass Ihre Geschäftspartner, Besucher und Mitarbeiter beim Betreten und Befahren Ihres Geländes sofort den richtigen Eindruck bekommen. Hierfür sorgen die zahllosen Gestaltungsmöglichkeiten, die Ihnen mit diesem Tor offen stehen. Individuelle Ansprüche erfordern maßgerechte Lösungen.

Abhängig von der Breite Ihrer Einfahrt haben Sie die Wahl zwischen vier Tortypen und vielen Zusatzausstattungen:

HS 160

Unterholmhöhe 160 mm / Unterholmtiefe 165 mm
Lichte Durchfahrtsbreite bis 6000 mm
Antriebsleistung 0,18 kW

HS 200

Unterholmhöhe 200 mm / Unterholmtiefe 165 mm
Lichte Durchfahrtsbreite bis 9000 mm
Antriebsleistung 0,37 kW

HS 280

Unterholmhöhe 280 mm / Unterholmtiefe 200 mm
Lichte Durchfahrtsbreite bis 12000 mm
Antriebsleistung 0,75 kW

HS 400

Unterholmhöhe 400 mm / Unterholmtiefe 200 mm
Lichte Durchfahrtsbreite bis 16000 mm
Antriebsleistung 0,75 kW



Zusatzausstattungen Hofschiebetor HS

- Höhen- und Breitenzwischenmaße
- Oberfläche RAL-Farben nach Wahl
- Bohrschablone als Montagehilfe
- Sonder-Fundamentplan nach örtl. Gegebenheiten
- Sonder-Torblattfüllungen
- Schiebetor bis 2000 mm Höhe der Geländeneigung angepasst, max. 3 % Gefälle, inkl. Bremse bei Notbetrieb
- Reflektierende Warnbandstreifen am Unterholm
- Schlüsseltresor F 3100, eingebaut in Führungssäule
- Sanftanlaufgerät (Empfehlung bei hohen Lastwechseln)
- Übersteigschutz (Zackenleiste) ab 1,8 m Höhe
- Zaunanschluss für beidseitigen Zaun am Tor befestigt
- Nebentür 1000 mm breit, vorgerichtet für Dübelmontage
- Zusätzliche Kontaktleisten
- Blitzleuchte oder Rundumleuchte
- Gegensprechanlage
- Induktionsschleifen (optional mit Multifunktions-Steuerung)
- Zusätzliche Schließkantensicherung
- Wochen- / Jahreszeitschaltuhr
- Schnelllaufsystem

Größentabelle

Torrahmenhöhe	2400													
	2200													
	2000	HS 160	HS 160	HS 200			HS 200	HS 280	HS 280	HS 400				
	1800	HS 200	HS 200	HS 280			HS 280	HS 400						
	1600	HS 280	HS 280											
	1200													
		4000	5000	6000	7000	8000	9000	10000	11000	12000	13000	14000	15000	16000

Lichte Durchfahrtsbreite

Aluminium-Hofschiebetore HS Alu

Die Basisausführung bis 13 m Torbreite

Mit dem neuen Hörmann Aluminium-Hofschiebetor HS Alu bieten wir eine Alternative für große Tore. Durch den patentierten modularen Aufbau des Unterholms können Tore bis 13 m lichter Durchfahrt kostengünstig gefertigt werden. Der eingelegte Silberstreifen verleiht den robusten Toren ein unverwechselbares filigranes Design.

Abhängig von der Breite Ihrer Einfahrt haben Sie die Auswahl zwischen vier Tortypen und vielen Zusatzausstattungsvarianten:

HS Alu 200

Unterholmhöhe 200 mm / Unterholmtiefe 175 mm
Lichte Durchfahrtsbreite bis 7000 mm
Antriebsleistung 0,18 kW

HS Alu 240

Unterholmhöhe 240 mm / Unterholmtiefe 175 mm
Lichte Durchfahrtsbreite bis 9000 mm
Antriebsleistung 0,37 kW

HS Alu 340

Unterholmhöhe 340 mm / Unterholmtiefe 175 mm
Lichte Durchfahrtsbreite bis 11000 mm
Antriebsleistung 0,37 kW

HS Alu 440

Unterholmhöhe 440 mm / Unterholmtiefe 175 mm
Lichte Durchfahrtsbreite bis 13000 mm
Antriebsleistung 0,37 kW



Zusatzausstattungen Hofschiebetor HS Alu

- Höhen- und Breitenzwischenmaße
- Oberfläche RAL-Farben nach Wahl
- Bohrschablone als Montagehilfe
- Reflektierende Warnbandstreifen am Unterholm
- Übersteigschutz (Zackenleiste) ab 1,8 m Höhe
- Zaunanschluss für beidseitigen Zaun am Tor befestigt
- Blitzleuchte oder Rundumleuchte
- zusätzliche Kontaktleisten
- Induktionsschleife
- Verschleißschutzleiste für Oberholm (aus Aluminium, beidseitig)

Größentabelle

Torrahmenhöhe	2000	HS Alu 200				HS Alu 240		HS Alu 340		HS Alu 440	
	1600										
		4000	5000	6000	7000	8000	9000	10000	11000	12000	13000
		Lichte Durchfahrtsbreite									

Hofschiebetor mit bauseitiger Füllung HS BF

Individuelle Gestaltung bis 10 m Torbreite

Machen Sie Ihr Hofschiebetor zu einem Unikat. Mit einer individuell gestalteten Torflügelfüllung (nicht im Lieferumfang enthalten) können Sie besondere Gestaltungswünsche realisieren.

Abhängig von der Breite Ihrer Einfahrt haben Sie die Auswahl zwischen drei Tortypen:

HS BF 160

Unterholmgröße 160 mm / Unterholmtiefe 165 mm
Lichte Durchfahrtsbreite bis 6000 mm
Antriebsleistung 0,18 kW

HS BF 200

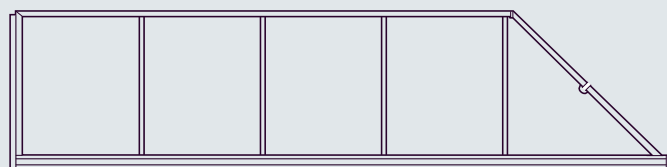
Unterholmgröße 200 mm / Unterholmtiefe 165 mm
Lichte Durchfahrtsbreite bis 8000 mm
Antriebsleistung 0,37 kW

HS BF 280

Unterholmgröße 280 mm / Unterholmtiefe 200 mm
Lichte Durchfahrtsbreite bis 10000 mm
Antriebsleistung 0,75 kW

maximal zulässiges Füllungsgewicht: 12 kg / m²

Abweichende Konstruktion, spezielle Aufnahmekonstruktionen für die bauseitige Füllung, höhere Füllungsgewichte oder größere Durchfahrtsbreiten sind nach technischer Klärung und gegen Aufpreis möglich.



Zusatzausstattungen Hofschiebetor HS BF

(s. Stahl-Hofschiebetor HS auf Seite 7)

Größentabelle

Torrahmenhöhe	2000	HS BF 160 HS BF 200 HS BF 280				HS BF 200 HS BF 280		HS BF 280	
	1800								
	1600								
		3000	4000	5000	6000	7000	8000	9000	10000

Lichte Durchfahrtsbreite

Abmessungen für HSS 160, 200 und HS 160, 200, 280, 400 sowie HS BF 160, 200, 280

Tor		Torflügel												Fundament				
Lichte Durchfahrtsbreite (m)	Torgesamtweg bei 2 m Torhöhe (kg)	Lieferbare Torgesamthöhe	Torrahmenhöhe	Topfostenhöhe	Pfostenabstand	Mittenabstand Stationen	Aufschiebelänge	Unternolmlänge	Mittenabstand der Torhauptsäulen	Mittenabstand der Aufrollrolle	Mittenabstand des Stoppers	Benötigte Gesamtlänge	Unternolmhöhe	Mitte Einlaufpfosten	Länge Hauptfundament	Mitte Aufrollrolle	Mitte Stopper	Beton vol. (m³)
A	Fg	B	GB	C	D	E	F	G	H	L	M	K	X	a	b	l	m	B25
HSS 160																		
3	410	Vorzugsmaße (mm): 1600 / 1800 / 2000	B – 100 mm ab OK – Fundament (±0)	B + ca. 115 mm ab OK Fundament	3200	1350	4810	4900	3350	3000	4780	8710	160	3100	1850	3250	5030	1,6
4	460				4200	1450	5910	6000	4350	3500	5880	10810	160	4100	1950	3750	6130	1,7
5	520				5200	1850	7310	7400	5350	4600	7280	13210	160	5100	2350	4850	7530	1,8
6	600				6200	1850	8310	8400	6350	5300	8280	15210	160	6100	2350	5550	8530	1,8
7	660				7200	2250	9710	9800	7350	6200	9680	17610	160	7100	2750	6450	9930	2,0
HSS 200																		
8	730				8200	2650	11110	11200	8350	7100	11080	20010	200	8100	3150	7350	11330	2,2
9	980				9200	3050	12510	12600	9350	8300	12480	22410	200	9100	3550	8550	12730	2,9
HS 160, HS 200, HS 280, HS 400, HS BF 160*, HS BF 200*, HS BF 280*																		
3	410	Vorzugsmaße (mm): 1200 / 1400 / 1600 / 1800 / 2000 / 2200 / 2400	B – 100 mm ab OK Fundament (±0)	B + ca. 115 mm ab OK Fundament	3150	1350	4860	4900	3350	3000	4780	8710	200	3100	1850	3250	5030	1,6
3,5	430				3650	1350	5360	5400	3850	3300	5280	9710	200	3600	1850	3550	5530	1,6
4	460				4150	1450	5960	6000	4350	3500	5880	10810	200	4100	1950	3750	6130	1,7
4,5	480				4650	1550	6560	6600	4850	3800	6480	11910	200	4600	2050	4050	6730	1,7
5	520				5150	1850	7360	7400	5350	4600	7280	13210	200	5100	2350	4850	7530	1,8
5,5	540				5650	1850	7860	7900	5850	4800	7780	14210	200	5600	2350	5050	8030	1,8
6	600				6150	1850	8360	8400	6350	5300	8280	15210	200	6100	2350	5550	8530	1,8
6,5	640				6650	2250	9260	9300	6850	5900	9180	16610	200	6600	2750	6150	9430	2,0
7	660				7150	2250	9760	9800	7350	6200	9680	17610	200	7100	2750	6450	9930	2,0
7,5	690				7650	2450	10460	10500	78500	6600	10380	18810	200	7600	2950	6850	10630	2,1
8	730				8150	2650	11160	11200	8350	7100	11080	20010	200	8100	3150	7350	11330	2,2
8,5	970				8650	3050	12060	12100	8850	7600	11980	21410	280	8600	3550	7850	12230	2,9
9	980				9150	3050	12560	12600	9350	8300	12480	22410	280	9100	3550	8550	12730	2,9
9,5	1020				9650	3450	13460	13500	9850	8800	13380	23810	280	9600	3950	9050	13630	3,1
10	1060				10150	3450	13960	14000	10350	9300	13880	24810	280	10100	3950	9550	14130	3,1
10,5	1110				10650	3850	14860	14900	10850	10300	14780	26210	280	10600	4350	10550	15030	3,3
11	1140	11150	3850	15360	15400	11350	10800	15280	27210	280	11100	4350	11050	15530	3,3			
11,5	1180	11650	4250	16260	16300	11850	11300	16180	28610	280	11600	4750	11550	16430	3,5			
12	1210	12150	4250	16760	16800	12350	11700	16680	29610	280	12100	4750	11950	16930	3,5			
12,5	1510	12650	4450	17660	17700	12850	12150	17580	31010	400	12600	5100	12400	17830	3,8			
13	1560	13150	4450	18160	18200	13350	12650	18080	32010	400	13100	5100	12900	18330	3,8			
13,5	1610	13650	4550	18760	18800	13850	13100	18680	33110	400	13600	5200	13350	18930	3,9			
14	1650	14100	4850	19560	19600	14350	13300	19480	34410	400	14100	5500	13550	19730	4,1			
14,5	1720	14600	5350	20560	20600	14850	13800	20480	35910	400	14600	6000	14050	20730	4,4			
15	1790	15100	5850	21560	21600	15350	14200	21480	37410	400	15100	6500	14450	21730	4,7			
15,5	1860	15600	5850	22060	22100	15850	14500	21980	38410	400	15600	6500	14750	22230	4,7			
16	1930	16100	6050	22760	22800	16350	15000	22680	39610	400	16100	6700	15250	22930	4,9			

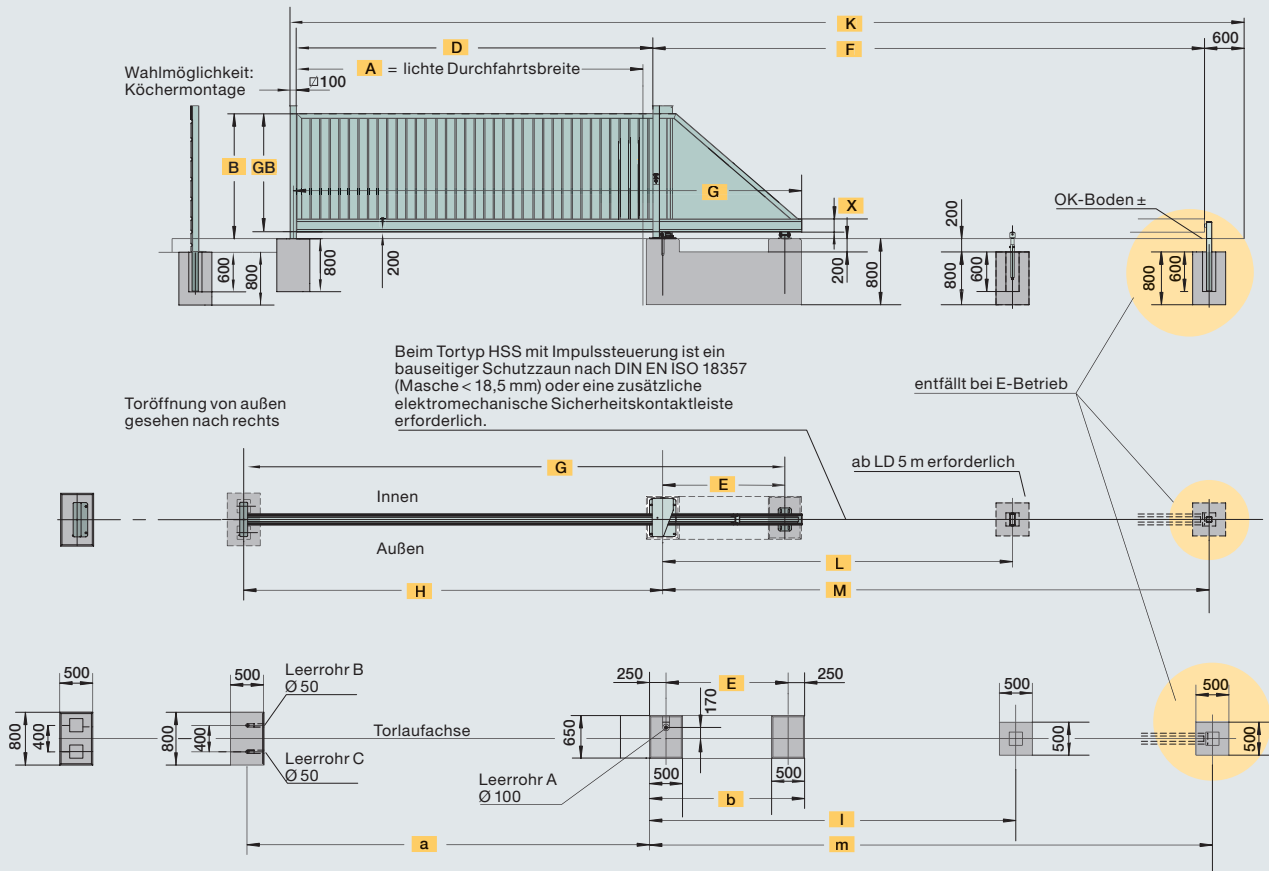
Richtlinien für das Verlegen von Elektrokabeln berücksichtigen. Fundamentgröße für Bodenklasse 3. Bei einer Klasse unter 3 sind die Fundamente entsprechend zu vergrößern.

* bis 10 m LD bei allen bauseitigen Füllungen

Technische Daten

Aluminiumtore

Hofschiebetor HS Alu 200, 240, 340, 440



Abmessungen für HS Alu 200, 240, 340, 440

Tor		Torflügel												Fundament							
Lichte Durchfahrtsbreite (m)	Torgesamtwicht bei 2 m Torhöhe (kg)	Lieferbare Torgesamthöhe	Torrahmenhöhe	Topfostenhöhe	Pfostenabstand	Mittenabstand Stationen	Aufschiebelänge	Unternolmlänge	Mittenabstand der Torhauptsäulen	Mittenabstand der Aufrollrolle	Mittenabstand des Stoppers	Benötigte Gesamtlänge	Unternolmhöhe	Mitte Einlaufpfosten	Länge Hauptfundament	Mitte Aufrollrolle	Mitte Stopper	Beton vol. (m³)			
A	Fg	B	GB	C	D	E	F	G	H	L	M	K	X	a	b	l	m	B25			
HS Alu 200																					
3	307	Vorzugsmaße (mm): 1600 / 2000	B – 100 mm ab OK – Fundament (±0)	B + 110 mm ab OK – Fundament (+/- 0)	3200	1350	4810	4900	3350	–	4800	8710	200	3100	1850	–	5050	1,7			
3,5	323				3700	1350	5310	5400	3850	–	5300	9710	200	3600	1850	–	5550	1,7			
4	341				4200	1450	5910	6000	4350	–	5900	10810	200	4100	1950	–	6150	1,7			
4,5	363				4700	1550	6510	6600	4850	–	6500	11910	200	4600	2050	–	6750	1,8			
5	383				5200	1850	7310	7400	5350	4600	7300	13210	200	5100	2350	4850	7550	1,9			
5,5	399				5700	1850	7810	7900	5850	4800	7800	14210	200	5600	2350	5050	8050	1,9			
6	414				6200	1850	8310	8400	6350	5300	8300	15210	200	6100	2350	5550	8550	1,9			
6,5	448				6700	2250	9210	9300	6850	5900	9200	16610	200	6600	2750	6150	9450	2,2			
7	464				7200	2250	9710	9800	7350	6200	9700	17610	200	7100	2750	6450	9950	2,2			
HS Alu 240																					
7,5	492				7700	2450	10410	10500	7850	6600	10400	18810	240	7600	2950	6850	10650	2,3			
8	512				8200	2650	11110	11200	8350	7100	11100	20010	240	8100	3150	7350	11350	2,4			
8,5	541				8700	3050	12010	12100	8850	7600	12000	21410	240	8600	3550	7850	12250	2,6			
9	556	9200	3050	12510	12600	9350	8300	12500	22410	240	9100	3550	8550	12750	2,6						
HS Alu 340																					
9,5	639	9700	3450	13410	13500	9850	8800	13400	23810	340	9600	3950	9050	13650	2,8						
10	656	10200	3450	13910	14000	10350	9300	13900	24810	340	10100	3950	9550	14150	2,8						
10,5	682	10700	3850	14810	14900	10850	10300	14800	26210	340	10600	4350	10550	15050	3,5						
11	704	11200	3850	15310	15400	11350	10800	15300	27210	340	11100	4350	11050	15550	3,5						
HS Alu 440																					
11,5	868	B + 115 mm	11700	4250	16410	16500	11850	11300	16380	28810	440	11600	4900	11550	16630	3,9					
12	893		12200	4250	16910	17000	12350	11700	16880	29810	440	12100	4900	11950	17130	3,9					
12,5	920		12700	4450	17610	17700	12850	12150	17580	31010	440	12600	5100	12400	17830	4,0					
13	946		13200	4450	18110	18200	13350	12650	18080	32010	440	13100	5100	12900	18330	4,0					

Richtlinien für das Verlegen von Elektrokabeln berücksichtigen. Fundamentgröße für Bodenklasse 3. Bei einer Klasse unter 3 sind die Fundamente entsprechend zu vergrößern.

Hörmann Produktprogramm

Alles aus einer Hand für Ihren Objektbau

1 Sectionaltore

Die platzsparenden Torsysteme passen sich durch unterschiedliche Beschlagsarten jedem Industriebau an. Hörmann bietet Ihnen maßgeschneiderte Lösungen für jede Anwendung.

2 Rolltore und Rollgitter

Durch ihre einfache Konstruktion mit nur wenigen Komponenten sind Rolltore besonders wirtschaftlich und robust. Hörmann liefert Rolltore bis 11,75 m Breite und 9 m Höhe, als Sondertore auch noch größer.

3 Schnellauftore

Hörmann Schnellauftore werden im Innenbereich und als Außenabschluss zur Optimierung des Verkehrsflusses, zur Verbesserung des Raumklimas und zur Energieeinsparung eingesetzt. Das Hörmann Programm umfasst vertikal und horizontal öffnende, transparente Tore mit flexiblem Behang.

4 Verladetechnik

Hörmann bietet Ihnen für den Logistikbereich komplette Verladesysteme an. Ihre Vorteile: sichere Planung, zuverlässige Bauabwicklung und hohe Funktionalität durch genau abgestimmte Komponenten.

5 Feuerschutz-Schiebetore

Für alle Objektbereiche und je nach geforderter Brandschutzklasse erhalten Sie von Hörmann 1- und 2-flügelige Schiebetor-Lösungen.

6 Multifunktionsüren und Objekt-Innentüren

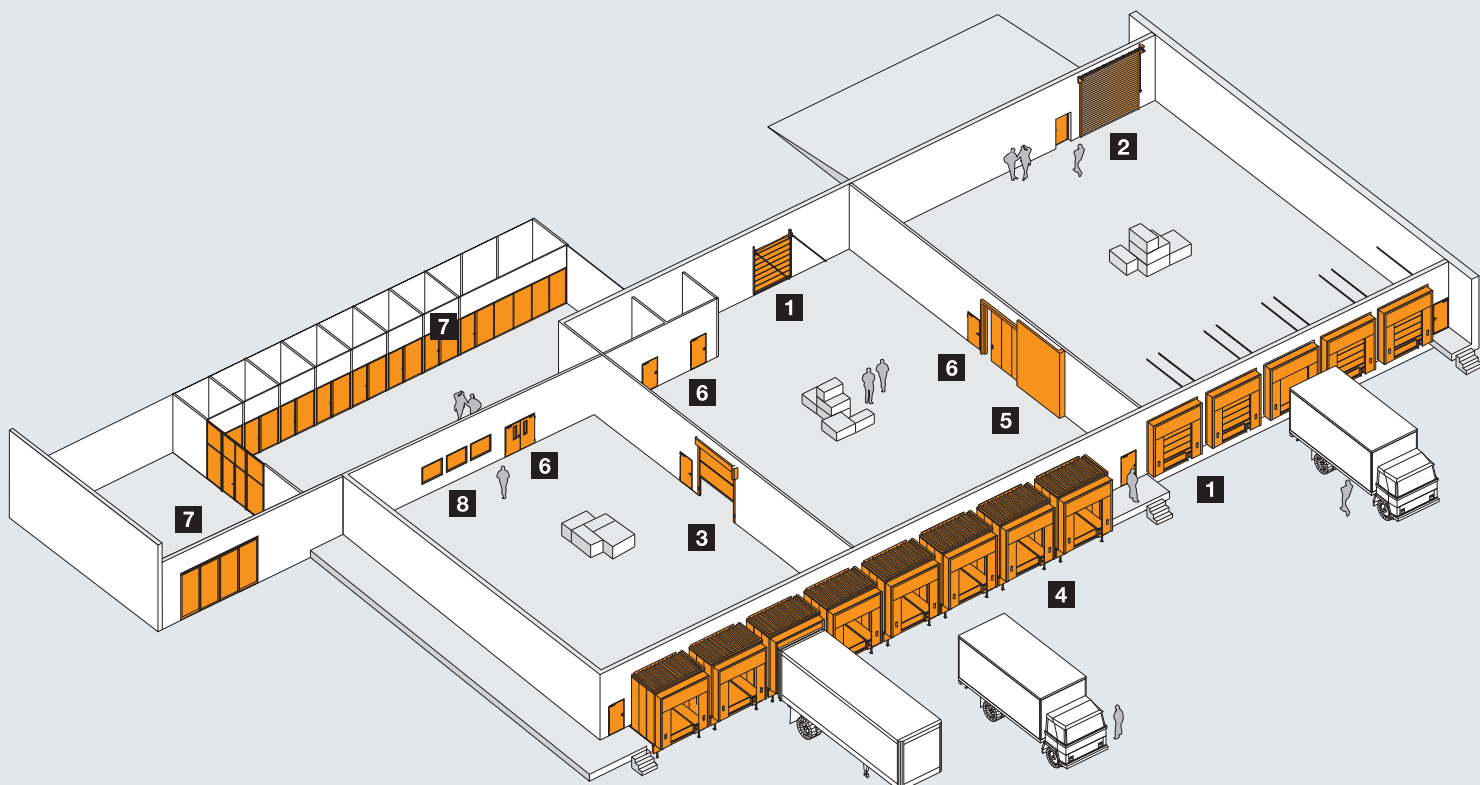
Hörmann Multifunktionsüren und Objekt-Innentüren sind geeignet für den vielseitigen Innen- bzw. Außeneinsatz. Die 1- und 2-flügeligen Türen lassen sich überall dort einsetzen, wo robuste Türelemente verlangt werden. Mit zahlreichen Zusatzfunktionen wie Feuer- und Rauchschutz, Schalldämmung oder Einbruchschutz.

7 Rohrahmenelemente

Für optisch anspruchsvolle Bereiche, etwa in Verwaltungsgebäuden, erhalten Sie von Hörmann Feuer- und Rauchschutztüren und Festverglasungen aus Stahl und Aluminium sowie Automatik-Schiebetüren auch für spezielle Brandschutzanforderungen.

8 Durchblickfenster

Hörmann Durchblickverglasungen werden als Fenster oder raumhohe Elemente für mehr Licht und besseren Sichtkontakt eingesetzt.





**Schneller Service bei Prüfung,
Wartung und Reparatur**

Durch unser flächendeckendes Servicenetz sind wir auch in Ihrer Nähe und rund um die Uhr für Sie einsatzbereit.



Hörmann: Qualität ohne Kompromisse



Hörmann KG Amshausen, Deutschland



Hörmann KG Antriebstechnik, Deutschland



Hörmann KG Brandis, Deutschland



Hörmann KG Brockhagen, Deutschland



Hörmann KG Dissen, Deutschland



Hörmann KG Eckelhausen, Deutschland



Hörmann KG Freisen, Deutschland



Hörmann KG Ichttershausen, Deutschland



Hörmann KG Werne, Deutschland



Hörmann Genk NV, Belgien



Hörmann Alkmaar B.V., Niederlande



Hörmann Legnica Sp. z o.o., Polen



Hörmann Beijing, China



Hörmann Tianjin, China



Hörmann LLC, Montgomery IL, USA



Hörmann Flexon, Leetsdale PA, USA

Als einziger Hersteller auf dem internationalen Markt bietet die Hörmann Gruppe alle wichtigen Bauelemente aus einer Hand. Sie werden in hochspezialisierten Werken nach dem neuesten Stand der Technik gefertigt. Durch das flächendeckende Vertriebs- und Servicenetz in Europa und die Präsenz in Amerika und China ist Hörmann Ihr starker, internationaler Partner für hochwertige Bauelemente. In einer Qualität ohne Kompromisse.

GARAGENTORE
ANTRIEBE
INDUSTRIETORE
VERLADETECHNIK
TÜREN
ZARGEN

