

Haas UMC-750



Az univerzális megmunkálóközpont

Szabványos, oldalra szerelt
szerszámcsere, 40+1
szerszamos

ISO szabványnak megfelelő G-kódú
programozás a felhasználóbarát,
teljes funkcionalitású
Haas CNC vezérlőn



630 x 500 mm-es kéttengelyes
billenő forgóasztal

8100 f/perc fordulatszámú belső
közvetlen meghajtású
40-es kúpú orsó

Jótállás: 1 év az alkatrészekre és munkadíjakra

[Alapszolgáltatások]

- 8100 f/perc fordulatszámú belső közvetlen meghajtású 40-es kúpú főorsó
- 22,4 kW-os vektorhajtás
- 630 x 500 mm-es kéttengelyes billenő forgóasztal
- Öttengelyes vezérlés
- 40+1 szerszamos oldalra szerelt szerszámcsere
- Felhasználó által megadott második kezdőpozíció
- 15" képátlójú színes LCD-kijelző USB-csatlakozóval
- Menetfúrás merevmegfogással
- Vezeték nélküli intuitív bemérőrendszer
- Orsó-orientáció

- A felhasználó által definiálható makrók
- Koordináta-forgatás és -skalázás
- Az Egyesült Államokban készül

[Opciók] a lista nem teljes

- 12 000 f/perc sebességű belső közvetlen meghajtású főorsó (22,4 kW)
- Hevederes forgácsszállító
- Nagysebességű megmunkálás előreolvasással
- Főorsón keresztüli hűtőrendszerek
- 750 MB bővített programmemória
- Programozható hűtőfolyadék-szórófej
- Ethernet port
- Intuitív programozási rendszer



Haas Automation Europe | www.HaasCNC.com | +32 2 522 99 05 | Made in U.S.A.

A termékjellemzők értesítés nélkül változhatnak. A tipográfiai hibáért nem vállalunk felelősséget. Az itt látható gép opcionális berendezéseket tartalmaz. A termék megjelenése eltérő lehet.

Haas UMC-750



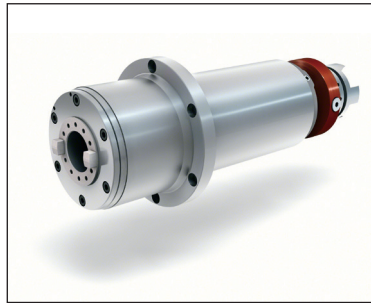
Az univerzális megmunkálóközpont

Az UMC-750 egy öttengelyes, 40-es kúpú függőleges megmunkálóközpont 762 x 508 x 508 mm mozgástománnyal és integrált kéttengelyes billenő forgóasztallal. A gép 22,4 kW teljesítményű vektormeghajtású rendszer által működtetett belső közvetlen meghajtású, hatékony, 8100 f/perc fordulatszámú orsóval rendelkezik, és az alapfelszereltségbe tartozik az oldalra szerelt 40+1 állomásos szerszámcsereelő is.

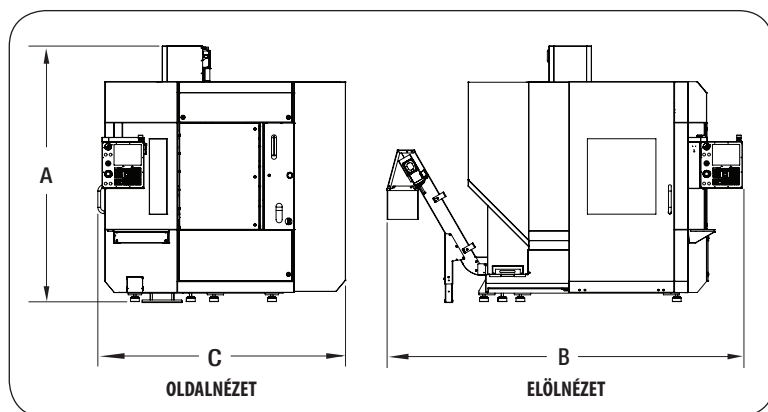
Az UMC-750 részét képező 630 x 500 mm-es billenő forgóasztalon a szabványos T-vájatok és a precíziós tájolófurat sokoldalú rögzítést tesznek lehetővé. A forgóasztal +110 és -35 fokos dőlést és 360 fokos forgatást biztosít, így elegendő hely áll rendelkezésre a szerszámok mozgatásához és a nagy alkatrészek kezeléséhez.



Az UMC-750 integrált kéttengelyes billenő forgóasztala szinte bármilyen pozícióba tudja állítani az alkatrészeket az öttengelyes (3+2) megmunkáláshoz, illetve egyidejű öttengelyes mozgatás alkalmazható a kontúrozáshoz és a komplex megmunkáláshoz.



Az UMC-750 alapfelszereltsége a 8100 f/perc fordulatra képes, belső közvetlen meghajtású főorsó. A még gyorsabb munkához 12 000 fordulatszámú, belső közvetlen meghajtású főorsó is rendelhető.



Működési méretek

UMC-750

A.	Max. működési magasság	3 048 mm
B.	Max. működési szélesség	4 115 mm
C.	Max. működési mélység	2 870 mm

[Specifikációk]

Mozgástomány

X	762 mm
Y	508 mm
Z	508 mm
B (dőlés)	+110°, -35°
C (forgás)	360°

Billenő forgóasztal

Asztal mérete	630 x 500 mm
Kapacitás	300 kg
T-vájatok száma	7
T-vájatok szélessége	16 mm

Alapkiépítés orsója

Fordulatszám	8100 f/perc
Hajtásrendszer	Belső közvetlen meghajtás
Max. nyomaték	122 Nm 2000 f/percnél
Max. teljesítmény	22,4 kW

Opcionális orsó

Fordulatszám	12 000 f/perc
Hajtásrendszer	Belső közvetlen meghajtás
Max. nyomaték	122 Nm 2000 f/percnél
Max. teljesítmény	22,4 kW

Előtolási értékek (lineáris)

Gyors előtolás – X	25,4 m/perc
Gyors előtolás – Y	25,4 m/perc
Gyors előtolás – Z	25,4 m/perc
Max. forgácsolási előretolás	16,5 m/perc

Előtolási értékek (forgás)

Gyors előtolás – B	50°/másodperc
Gyors előtolás – C	50°/másodperc
Max. forgácsolási előretolás	33°/másodperc

Szerszámcsereelő

Kapacitás	40+1 SMTC
Szerszám típus/kúp	CT vagy BT 40

Általános

Hűtőfolyadék-kapacitás	284 l
Tápellátási igény (min.)	354-488 V váltóáram, háromfázisú, 50–60 Hz
Levegőszükséglet	113 l/perc 6,9 bar nyomáson



A termékjellemzők értesítés nélkül változhatnak.

A tipográfiai hibákért nem vállalunk felelősséget.

A termék megjelenése eltérő lehet.

Az itt látható gép opcionális berendezéseket tartalmaz.