

BELKI mélyágyas papírtekerceses szűrő 4,5.60 – 12.20



4,5.60



7.10

Alkalmazás

A mélyágyas papírtekerceses szűrő egy sokoldalú és üzembiztos folyadékszűrő berendezés. A BELKI mélyágyas papírtekerceses szűrő számtalan ipari folyadékhoz alkalmazható, mint például csiszolófolyadékok, hidegkenőanyagok és zsírtalanító fürdők szűrésére. Az alkalmazástól és a követelményektől függően a mélyágyas papírtekerceses szűrő mágneses szűrővel kombinálható. Ez lehetővé teszi az olyan mágneses részecskék finomszűrését, amelyek kisebbek, mint a szűrőanyag áteresztőképessége.

Működés

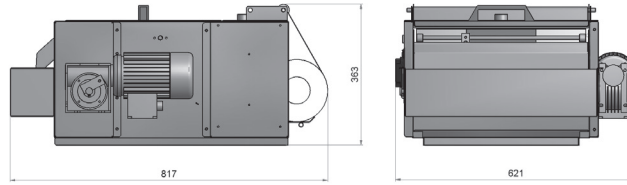
A folyadék szűrése egy gyapjú szűrőközegen keresztül történik, amelynek minőségét az adott felhasználás határozza meg. A felhasznált szűrőgyapjú és a szűrőlepeny elkülönülnek egymástól, így mindkettő külön kezelhető hulladékként. A szűrés úgy történik, hogy szűrőlepeny jön létre, amely nem úszik el. A szűrőlepeny szűrőréteget képez, amely a kisebb részecskéket is visszatartja.

Előnyök

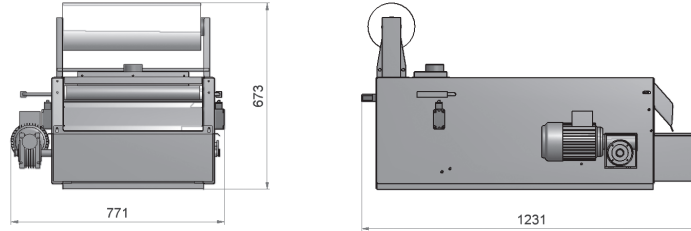
A BELKI mélyágyas papírtekerceses szűrő felépítése a szűrőközeg optimális használatát teszi lehetővé. A szűrőközeg szakadása miatti szivárgás vagy a túlfolyás kizárt. A BELKI mélyágyas papírtekerceses szűrő nemesacélból készült, minimális karbantartást igényel, és hosszú élettartamot garantál.

Műszaki adatok

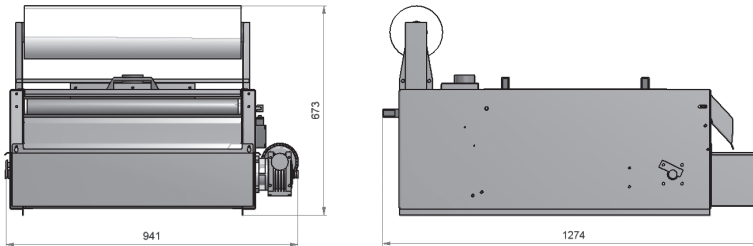
4,5.60



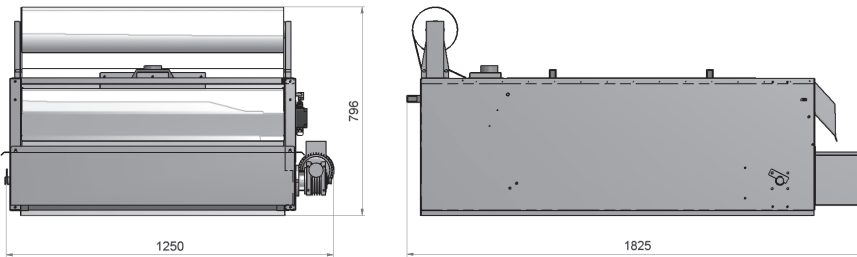
5.10



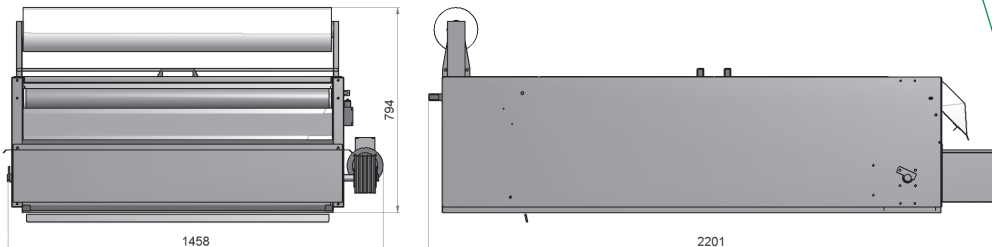
7.10



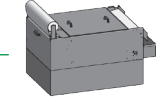
10.15



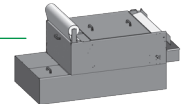
12.20



Tartályopciók:



1. típusú tartály



2. típusú tartály

Típus:		4,5.60	5.10	7.10	10.15	12.20
*Szűrőteljesítmény	max. l/perc	50	150	225	350	500
Szűrőfelület	m ²	0,2	0,35	0,50	1,0	2,0
Szűrési méret	µm	20-80	20-80	20-80	20-80	20-80
Sav-bázis tartalom	pH-érték	5-10	5-10	5-10	5-10	5-10
Hőmérséklet	°C	20-60	20-60	20-60	20-60	20-60
Csatlakoztatás	V/Hz	3x400/50	3x400/50	3x400/50	3x400/50	3x400/50
Hosszúság	mm	817	1231	1274	1825	2201
Szélesség	mm	621	771	941	1250	1458
Magasság	mm	363	673	673	796	794

Képviselő:

* max. l/perc forgácsolási és marási hidegkenőanyag esetében

BELKI

Filtration with capacity