

# Haas UMC-750

## Univerzální obráběcí centrum



Standardní postranní zásobník nástrojů, 40 + 1 nástroj

Programování G-kódu podle normy ISO přes uživatelsky přívětivé, plně funkční CNC řízení Haas



Dvouosý sklopný stůl  
630 x 500 mm

Přímo poháněné „inline“ vřeteno  
s kuželem ISO 40 s 8 100 ot./min

Záruka: 1 rok na součásti a zpracování

### [ Standardní výbava ]

- Přímo poháněné „inline“ vřeteno s kuželem ISO 40 s 8 100 ot./min
- Vektorový pohon 22,4 kW
- Dvouosý sklopný stůl 630 x 500 mm
- Pětiosé řízení
- Postranní zásobník nástrojů s kapacitou 40 + 1 nástroj
- Uživatelsky programovatelná druhá pozice referenčního bodu
- 15" barevný LCD monitor s USB portem
- Tuhé řezání vnitřního závitu
- Bezdrátový intuitivní systém sondování
- Rotace souřadnic a změna měřítka
- Orientace vřetena

- Uživatelsky definovaná makra
- Vyrobeno v USA

### [ Volitelná výbava ] seznam volitelných doplňků

- Přímo poháněné „inline“ vřeteno s kuželem s 12 000 ot./min, 22,4 kW
- Pásový dopravník třísek
- Vysokorychlostní obrábění s plným načítáním dopředu
- Chlazení středem vřetena
- Rozšířená programová paměť 750 MB
- Programovatelná chladicí tryska
- Rozhraní Ethernet
- Intuitivní systém programování



Haas Automation Europe | [www.HaasCNC.com](http://www.HaasCNC.com) | +32 2 522 99 05 | Made in U.S.A.

Technické údaje se mohou změnit bez předchozího upozornění. Neneseme žádnou odpovědnost za typografické chyby. Na obrázcích jsou stroje s doplňkovou výbavou. Skutečný vzhled produktu se může lišit.

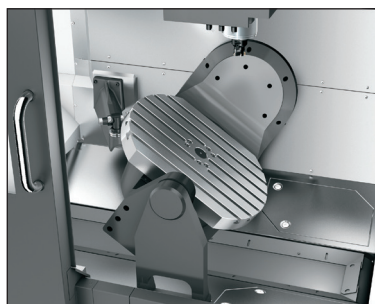
# Haas UMC-750

## Univerzální obráběcí centrum

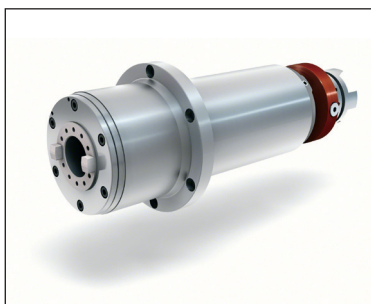


UMC-750 je pětiosé vertikální obráběcí centrum s kuzelem ISO 40 a pojezdy 762 x 508 x 508 mm a integrovaným dvousým sklopným stolem. Tento stroj je dodáván s výkonným přímo poháněným „inline“ vřetenem s 8 100 ot./min a vektorovým pohonem 22,4 kW a ve standardní výbavě má postranní zásobník nástrojů 40 + 1.

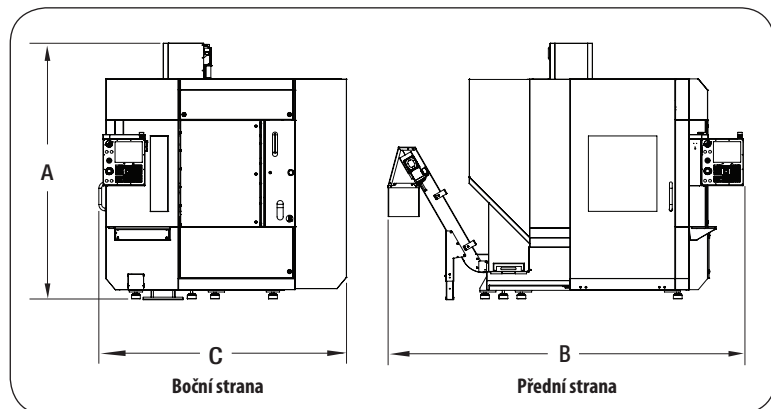
Centrum UMC-750 je vybaveno sklopným stolem 630 x 500 mm, který je standardně osazen T-drážkami a přesnými předvrty pro univerzální upevňování. Sklopný stůl umožňuje náklon +110 až -35° a otáčení o 360° a poskytuje tak vynikající prostor pro nástroje a velkou kapacitu obrobků.



Centrum UMC-750 je vybaveno dvousým sklopným stolem, který umožňuje umístění obrobku do téměř každého úhlu pro pětistranné (3 + 2) obrábění nebo simultánní pohyb v 5 osách pro konturování a složité obrábění.



Centrum UMC-750 je standardně vybaveno přímo poháněným „inline“ vřetenem s 8 100 ot./min. Pro vysokorychlostní obrábění je k dispozici přímo poháněné „inline“ vřetenem s 12 000 ot./min.



### Pracovní rozsah

### UMC-750

A.	Max. pracovní výška	3 048 mm
B.	Max. pracovní šířka	4 115 mm
C.	Max. pracovní hloubka	2 870 mm

### [ Specifikace ]

#### Dráhy pojezdu

X	762 mm
Y	508 mm
Z	508 mm
B (náklon)	+110°, -35°
C (otáčení)	Nepřetržitě

#### Sklopný stůl

Velikost stolu	630 x 500 mm
Kapacita	300 kg
Počet T-drážek	7
Šířka T-drážek	16 mm

#### Standardní vřeten

Otáčky	8 100 ot./min
Hnací systém	Přímý pohon „inline“
Max. krouticí moment	122 Nm při 2 000 ot./min
Max. výkon	22,4 kW

#### Volitelné vřeten

Otáčky	12 000 ot./min
Hnací systém	Přímý pohon „inline“
Max. krouticí moment	122 Nm při 2 000 ot./min
Max. výkon	22,4 kW

#### Rychlosti posuvu (lineární)

Rychloposuvy X	25,4 m/min
Rychloposuvy Y	25,4 m/min
Rychloposuvy Z	25,4 m/min
Max. pracovní posuv	16,5 m/min

#### Rychlosti posuvu (otočný)

Rychloposuvy B	50°/s
Rychloposuvy C	50°/s
Max. pracovní posuv	33°/s

#### Zásobník nástrojů

Kapacita	40 + 1 SMTC
Druh nástroje / kužel	CT nebo BT 40

#### Všeobecně

Objem chladicí kapaliny	284 L
Napájení (min.)	354–488 VAC 3fázové, 50–60 Hz
Tlak vzduchu	113 l/min při 6,9 bar



Technické údaje se mohou změnit bez předchozího upozornění. Neneseme žádnou odpovědnost za typografické chyby. Skutečný vzhled produktu se může lišit. Na obrázcích jsou stroje s doplňkovou výbavou.