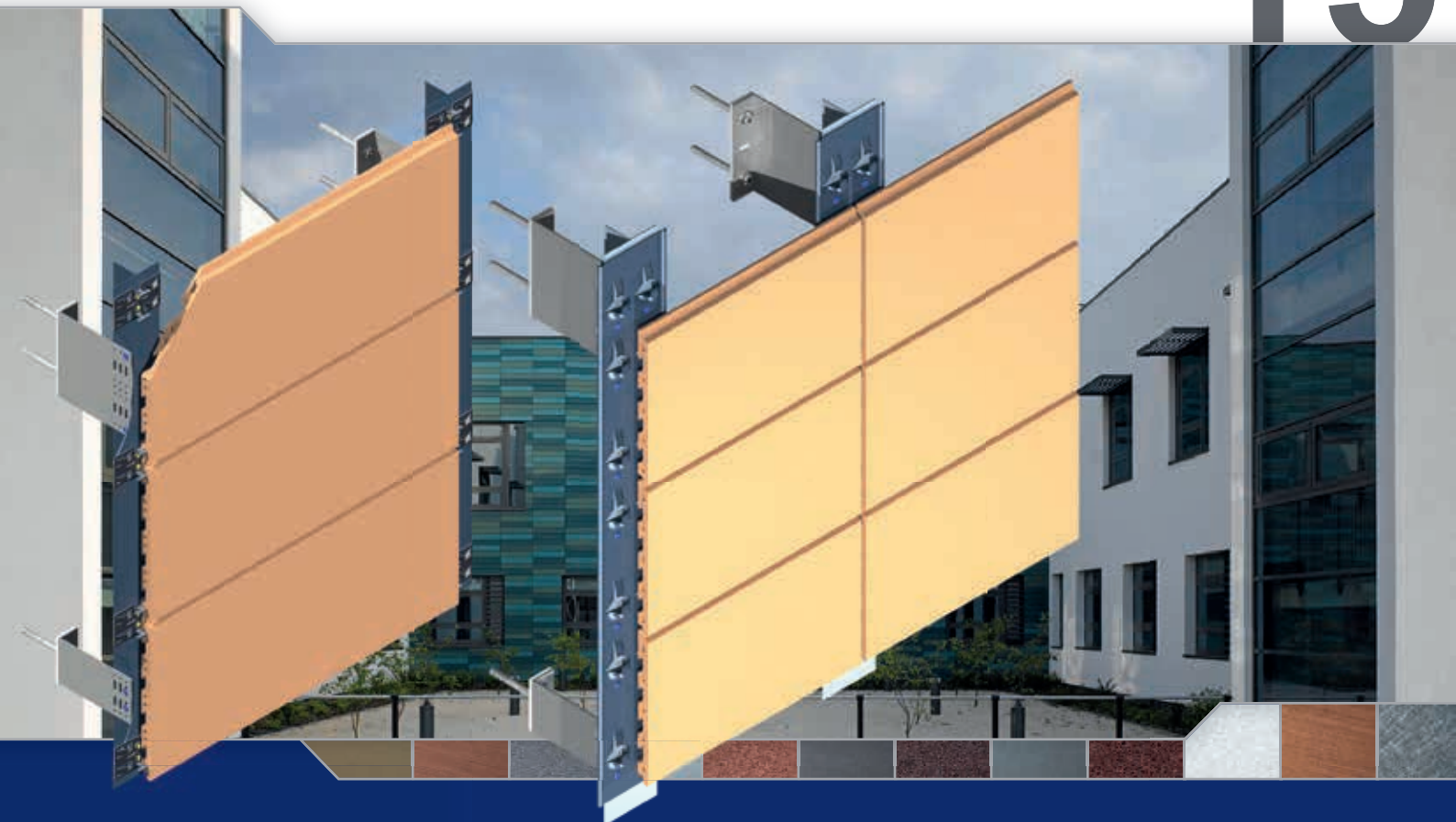


Systema®

ALWI-V-B:

Unterkonstruktionen für Buchtal KeraTwin K20 - Fassadenplatten

15



ALWI-V-B:

holding tracks for Buchtal KeraTwin K20 wall panels

ALWI-V-B:

ossature pour des plaques façade Buchtal KeraTwin K20

ALWI:

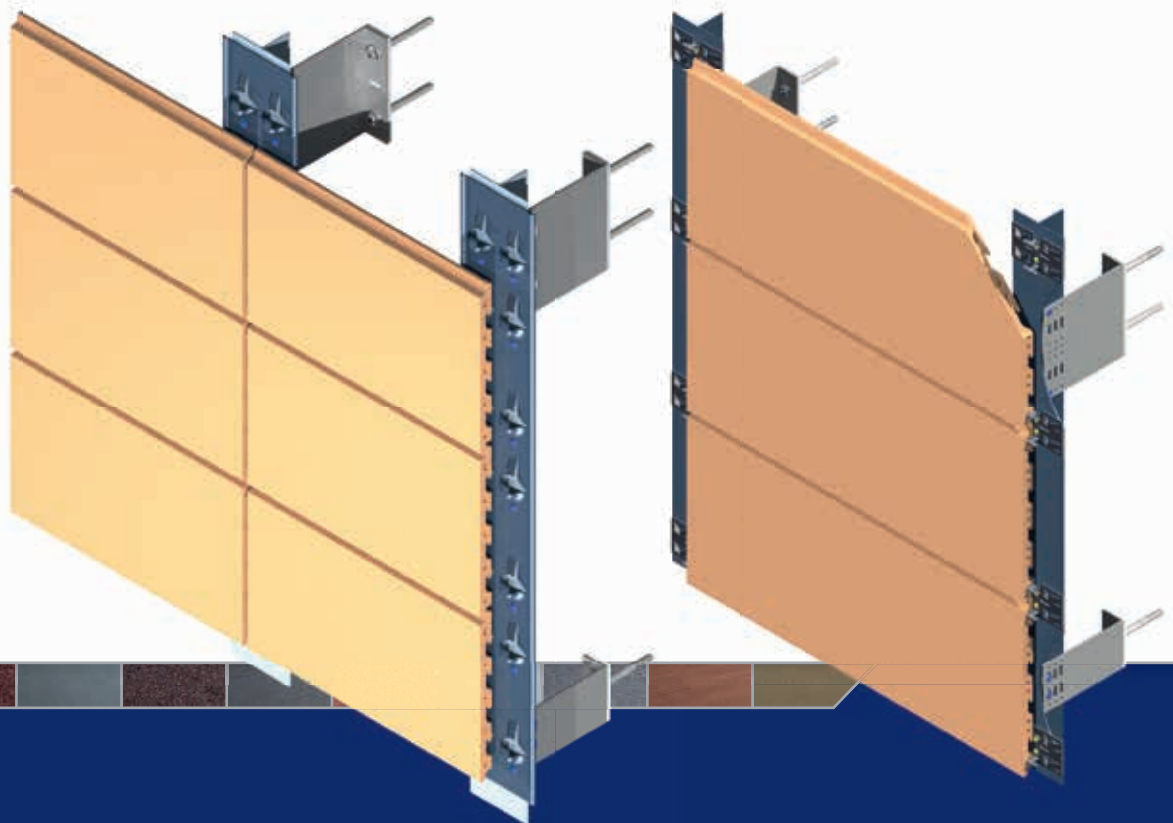
Unterkonstruktionen für Buchtal KeraTwin K20 - Fassadenplatten

ALWI:

holding tracks for Buchtal KeraTwin K20 wall panels

ALWI:

ossature pour des plaques façade Buchtal KeraTwin K20



Inhaltsverzeichnis
Contents
Index

System: **ALWI**
Unterkonstruktionen für Buchtal KeraTwin K20 - Fassadenplatten

System: **ALWI**
holding tracks for Buchtal KeraTwin K20 wall panels

Systeme: **ALWI**
ossature pour des plaques façade Buchtal KeraTwin K20

Seite page page			
15.02	Unterkonstruktion für Buchtal KeraTwin K20 - Fassadenplatten Befestigung mit Klammersystem K20	holding track for Buchtal KeraTwin K20 wall panels fixing with clamp system K20	ossature pour des plaques façade Buchtal KeraTwin K20 fixation par système d'agrafes K20
15.11	Unterkonstruktion für Buchtal KeraTwin K20 - Fassadenplatten Befestigung mit vertikalem Systemprofil K20	holding track for Buchtal KeraTwin K20 wall panels fixing with vertical system rail K20	ossature pour des plaques façade Buchtal KeraTwin K20 fixation par profilé système vertical K20
15.20	Profilübersicht ALWI für Buchtal KeraTwin K20-Fassadenplatten	profile list ALWI for Buchtal KeraTwin K20 wall panels	ensemble de profil ALWI pour des plaques façade Buchtal KeraTwin K20

Inhaltsverzeichnis
Contents
Index

System: **ALWI**
**Unterkonstruktionen für Buchtal KeraTwin K20 - Fassadenplatten
Befestigung mit Klammersystem K20**

System: **ALWI**
**holding tracks for Buchtal KeraTwin K20 wall panels
fixing with clamp system K20**

Systeme: **ALWI**
**ossature pour des plaques façade Buchtal KeraTwin K20
fixation par système d'agrafes K20**

Seite page page			
15.03	Schnittübersicht	summery of sections	vue d'ensemble
15.04	Isometrie	isometric view	dessin isométrique
15.05	Schnitt horizontal	section horizontal	coupe horizontale
15.06	Schnitt vertikal	section vertical	coupe verticale
15.07	Innenecke	internal corner	coin intérieur
15.08	Außenecke	external corner	coin extérieur
15.09	Fensterlaibung	window recess	joue de fenêtre
15.10	Fensterbank	windowsill	bavette de fenêtre extérieure

ALWI für
Buchtal KeraTwin K20-
Fassadenplatten

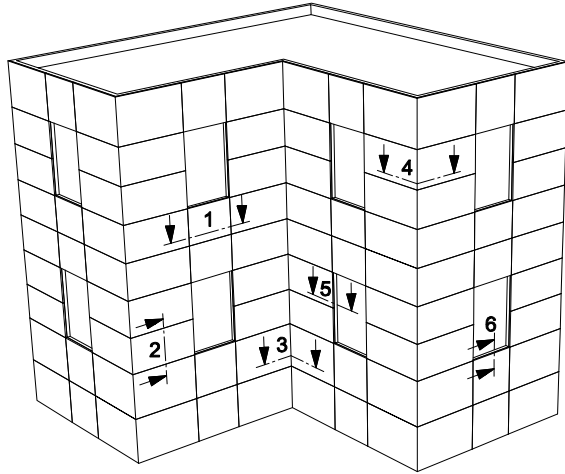
Befestigung mit
Klammersystem K20

ALWI for
Buchtal KeraTwin K20
wall panels

fixing with clamp system K20

ALWI pour
des plaques façade
Buchtal KeraTwin K20

fixation par
système d'agrafes K20



Schnitt 1: horizontal
Schnitt 2: vertikal
Schnitt 3: Innenecke
Schnitt 4: Außenecke
Schnitt 5: Fensterlaibung
Schnitt 6: Fensterbank

section 1: horizontal
section 2: vertical
section 3: internal corner
section 4: external corner
section 5: window recess
section 6: windowsill

coupe 1: horizontale
coupe 2: verticale
coupe 3: coin intérieur
coupe 4: coin extérieur
coupe 5: joue de fenêtre
coupe 6: bavette de
fenêtre extérieure

UKLA

Unterkonstruktionen für
Buchtal KeraTwin K20 -
Fassadenplatten

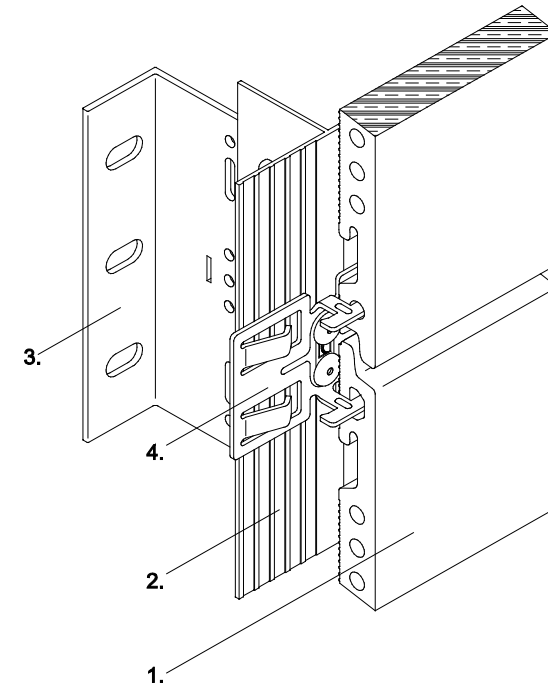
Befestigung mit
Klammersystem K20

holding tracks for
Buchtal KeraTwin K20
wall panels

fixing with clamp system K20

ossature pour des plaques
façade Buchtal KeraTwin
K20

fixation par
système d'agrafes K20



1. Fassadenplatte
KeraTwin K20
2. senkrechtes Tragprofil
3. Systema L-Wandkonsole
4. Doppelklammer K20

1. cladding panel
KeraTwin K20
2. vertical holding track
3. Systema L-bracket
4. twin-clamp K20

1. plaque de façade
KeraTwin K20
2. profil support vertical
3. équerre en L Systema
4. double agrafe K20

Schnitt 1 horizontal

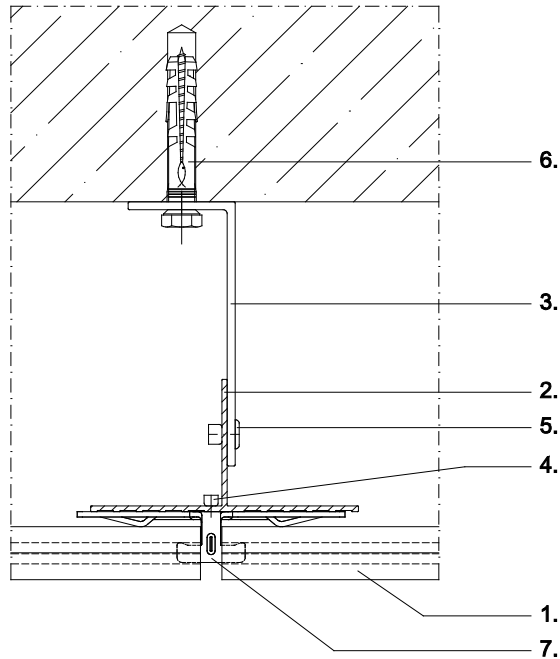
Befestigung mit
Klammersystem K20

section 1 horizontal

fixing with clamp system K20

coupe 1 horizontale

fixation par
système d'agrafes K20



- | | | |
|-----------------------------------|-----------------------------------|-------------------------------------|
| 1. Fassadenplatte
KeraTwin K20 | 1. cladding panel
KeraTwin K20 | 1. plaque de façade
KeraTwin K20 |
| 2. senkrechtes Tragprofil | 2. vertical holding track | 2. profil support vertical |
| 3. Systema L-Wandkonsole | 3. Systema L-bracket | 3. équerre en L Systema |
| 4. Befestigungsniel | 4. fixing rivet | 4. rivet de fixation |
| 5. Verbindungsniel | 5. connecting rivet | 5. jonction |
| 6. Verankerung | 6. fixing | 6. ancrage |
| 7. Doppelklammer K20 | 7. twin-clamp K20 | 7. double agrafe K20 |

Schnitt 2 vertikal

Befestigung mit
Klammersystem K20

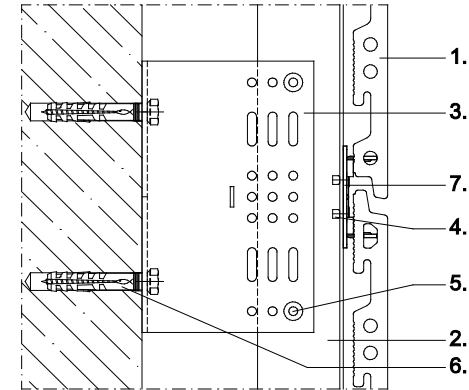
section 2 vertical

fixing with clamp system K20

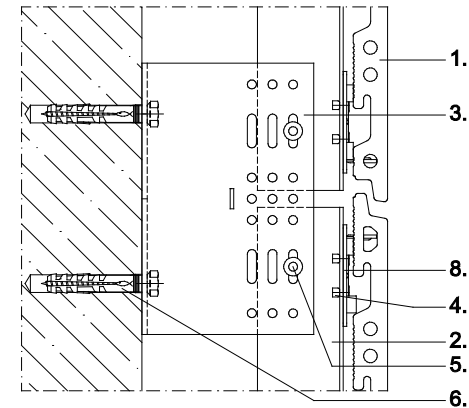
coupe 2 verticale

fixation par
système d'agrafes K20

Festpunkt
fixed point
point fixe



Gleitstoßpunkt
adjustable edgepoint
point coulissant



- | | | |
|-----------------------------------|-----------------------------------|-------------------------------------|
| 1. Fassadenplatte
KeraTwin K20 | 1. cladding panel
KeraTwin K20 | 1. plaque de façade
KeraTwin K20 |
| 2. senkrechtes Tragprofil | 2. vertical holding track | 2. profil support vertical |
| 3. Systema L-Wandkonsole | 3. Systema L-bracket | 3. équerre en L Systema |
| 4. Befestigungsniel | 4. fixing rivet | 4. rivet de fixation |
| 5. Verbindungsniel | 5. connecting rivet | 5. jonction |
| 6. Verankerung | 6. fixing | 6. ancrage |
| 7. Doppelklammer K20 | 7. twin-clamp K20 | 7. double agrafe K20 |
| 8. Einzelklammer K20 | 8. single-clamp K20 | 8. agrafe simple K20 |

Schnitt 3 Innenecke

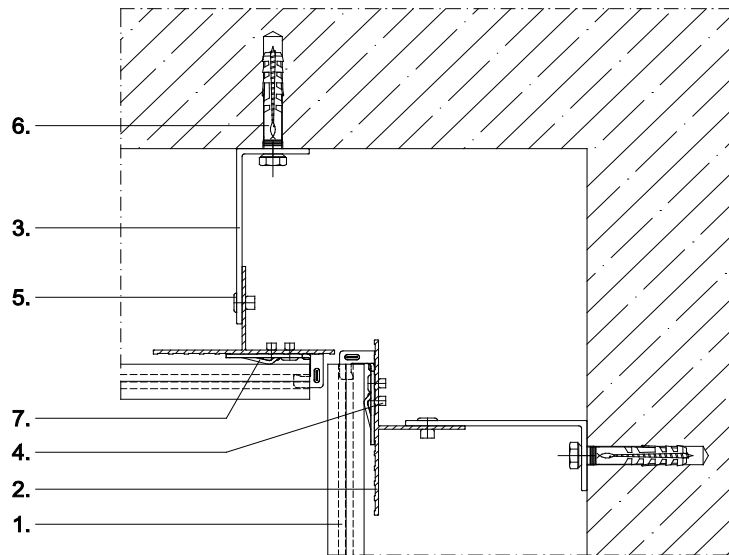
Befestigung mit
Klammersystem K20

section 3 internal corner

fixing with clamp system K20

coupe 3 coin intérieur

fixation par
système d'agrafes K20



- | | | |
|-----------------------------------|-----------------------------------|-------------------------------------|
| 1. Fassadenplatte
KeraTwin K20 | 1. cladding panel
KeraTwin K20 | 1. plaque de façade
KeraTwin K20 |
| 2. senkrechtes Tragprofil | 2. vertical holding track | 2. profil support vertical |
| 3. Systema L-Wandkonsole | 3. Systema L-bracket | 3. équerre en L Systema |
| 4. Befestigungsniel | 4. fixing rivet | 4. rivet de fixation |
| 5. Verbindungsniel | 5. connecting rivet | 5. jonction |
| 6. Verankerung | 6. fixing | 6. ancrage |
| 7. Randklammer K20 | 7. edge-clamp K20 | 7. agrafe de bordure K20 |

Schnitt 4 Außenecke

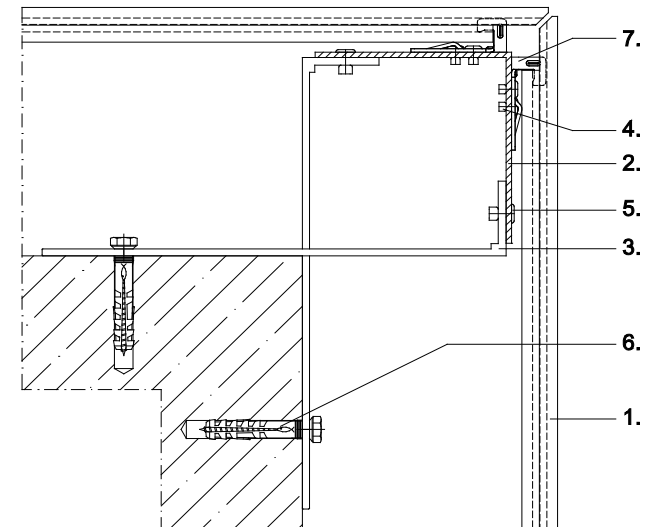
Befestigung mit
Klammersystem K20

section 4 external corner

fixing with clamp system K20

coupe 4 coin extérieur

fixation par
système d'agrafes K20



- | | | |
|-----------------------------------|-----------------------------------|-------------------------------------|
| 1. Fassadenplatte
KeraTwin K20 | 1. cladding panel
KeraTwin K20 | 1. plaque de façade
KeraTwin K20 |
| 2. Winkelprofil | 2. angle profile | 2. profil d'équerre |
| 3. Systema L-Wandkonsole | 3. Systema L-bracket | 3. équerre en L Systema |
| 4. Befestigungsniel | 4. fixing rivet | 4. rivet de fixation |
| 5. Verbindungsniel | 5. connecting rivet | 5. jonction |
| 6. Verankerung | 6. fixing | 6. ancrage |
| 7. Randklammer K20 | 7. edge-clamp K20 | 7. agrafe de bordure K20 |

Schnitt 5 Fensterlaibung

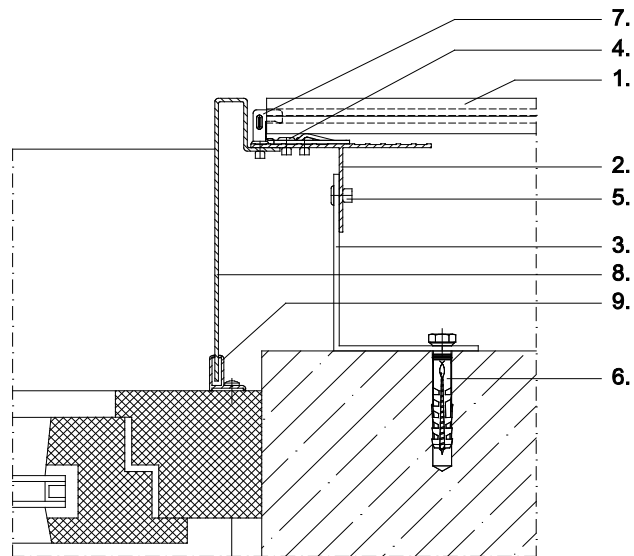
Befestigung mit
Klammersystem K20

section 5 window recess

fixing with clamp system K20

coupe 5 joue de fenêtre

fixation par
système d'agrafes K20



1. Fassadenplatte
KeraTwin K20
2. senkrechtes Tragprofil
3. Systema L-Wandkonsole
4. Befestigungsniel
5. Verbindungsniel
6. Verankerung
7. Randklammer K20
8. Fensterzarge
9. Systema Stimmgabelprofil

1. cladding panel
KeraTwin K20
2. vertical holding track
3. Systema L-bracket
4. fixing rivet
5. connecting rivet
6. fixing
7. edge-clamp K20
8. window frame
9. Systema F-profile

1. plaque de façade
KeraTwin K20
2. profil support vertical
3. équerre en L Systema
4. rivet de fixation
5. jonction
6. ancrage
7. agrafe de bordure K20
8. châssis
9. profil F Systema
(diapason)

Schnitt 6 Fensterbank

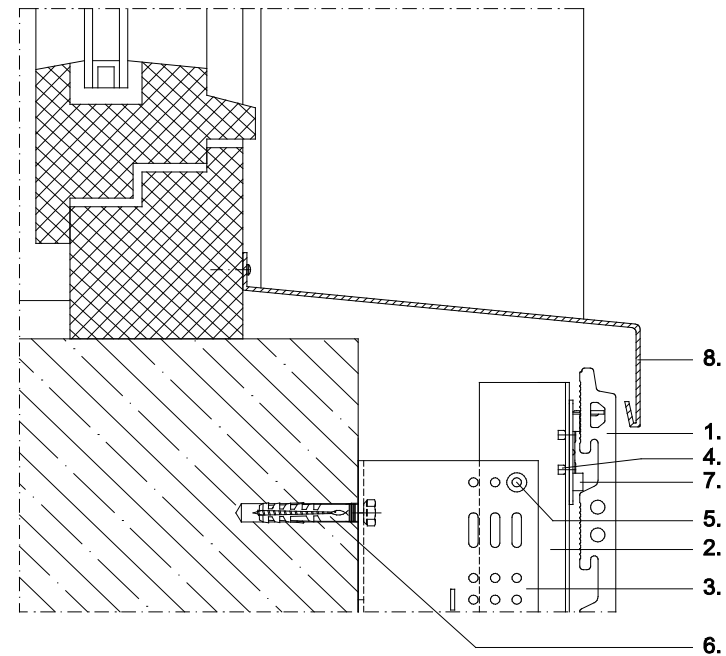
Befestigung mit
Klammersystem K20

section 6 windowsill

fixing with clamp system K20

coupe 6 bavette de fenêtre extérieure

fixation par
système d'agrafes K20



1. Fassadenplatte
KeraTwin K20
2. senkrechtes Tragprofil
3. Systema L-Wandkonsole
4. Befestigungsniel
5. Verbindungsniel
6. Verankerung
7. Einzelklammer K20
8. Systema Fensterbank

1. cladding panel
KeraTwin K20
2. vertical holding track
3. Systema L-bracket
4. fixing rivet
5. connecting rivet
6. fixing
7. single-clamp K20
8. Systema windowsill

1. plaque de façade
KeraTwin K20
2. profil support vertical
3. équerre en L Systema
4. rivet de fixation
5. jonction
6. ancrage
7. agrafe simple K20
8. bavette Systema

System: **ALWI**
Unterkonstruktionen für Buchtal KeraTwin K20 - Fassadenplatten
Befestigung mit vertikalem Systemprofil K20

System: **ALWI**
holding tracks for Buchtal KeraTwin K20 wall panels
fixing with vertical system rail K20

Système: **ALWI**
ossature pour des plaques façade Buchtal KeraTwin K20
fixation par profilé système vertical K20

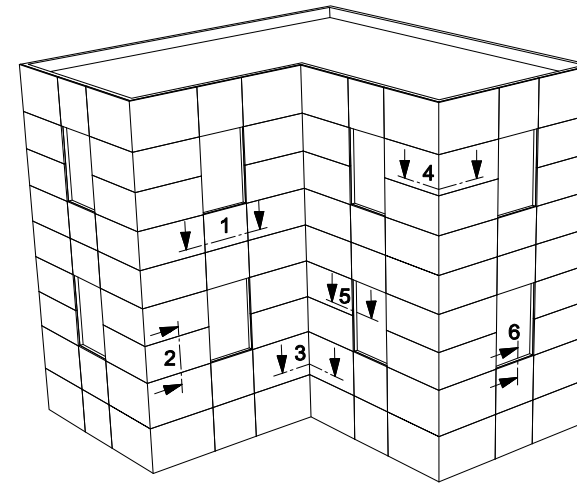
Seite
page

15.12	Schnittübersicht	summery of sections	vue d'ensemble
15.13	Isometrie	isometric view	dessin isométrique
15.14	Schnitt horizontal	section horizontal	coupe horizontale
15.15	Schnitt vertikal	section vertical	coupe verticale
15.16	Innenecke	internal corner	coin intérieur
15.17	Außenecke	external corner	coin extérieur
15.18	Fensterlaibung	window recess	joue de fenêtre
15.19	Fensterbank	windowsill	bavette de fenêtre extérieure

ALWI für
Buchtal KeraTwin K20-
Fassadenplatten
Befestigung mit vertikalem
Systemprofil K20

ALWI for
Buchtal KeraTwin K20
wall panels
fixing with vertical system
rail K20

ALWI pour
des plaques façade
Buchtal KeraTwin K20
fixation par profilé système
vertical K20



Schnitt 1: horizontal
Schnitt 2: vertikal
Schnitt 3: Innenecke
Schnitt 4: Außenecke
Schnitt 5: Fensterlaibung
Schnitt 6: Fensterbank

section 1: horizontal
section 2: vertical
section 3: internal corner
section 4: external corner
section 5: window recess
section 6: windowsill

coupe 1: horizontale
coupe 2: verticale
coupe 3: coin intérieur
coupe 4: coin extérieur
coupe 5: joue de fenêtre
coupe 6: bavette de
fenêtre extérieure

ALWI

Unterkonstruktionen für
Buchtal KeraTwin K20 -
Fassadenplatten

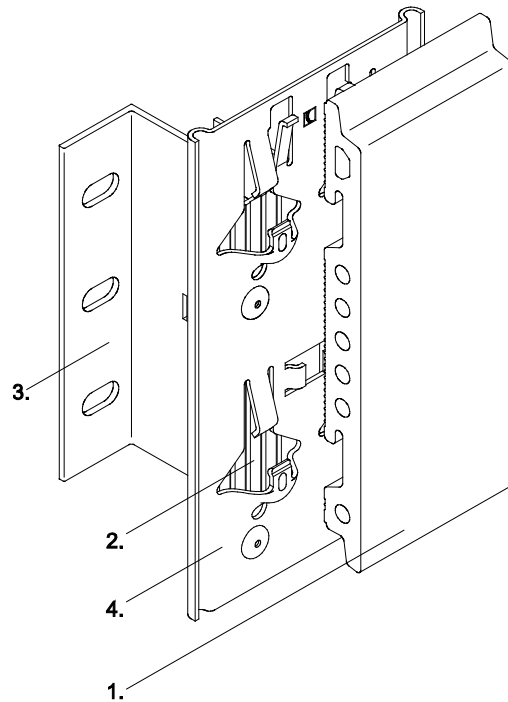
Befestigung mit vertikalem
Systemprofil K20

holding tracks for
Buchtal KeraTwin K20
wall panels

fixing with vertical system
rail K20

ossature pour des plaques
façade Buchtal KeraTwin
K20

fixation par profilé système
vertical K20



1. Fassadenplatte
KeraTwin K20
2. senkrechtes Tragprofil
3. Systema L-Wandkonsole
4. vertikales System-
profil K20

1. cladding panel
KeraTwin K20
2. vertical holding track
3. Systema L-bracket
4. vertical system rail K20

1. plaque de façade
KeraTwin K20
2. profil support vertical
3. équerre en L Systema
4. profilé système vertical
K20

Schnitt 1 horizontal

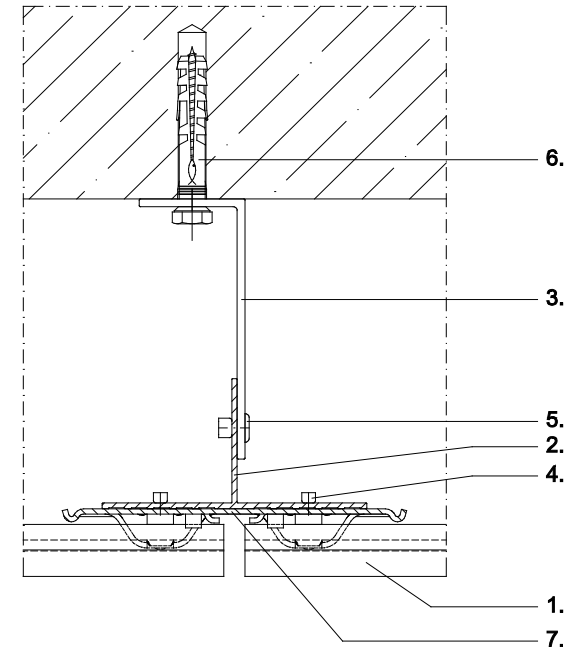
Befestigung mit vertikalem
Systemprofil K20

section 1 horizontal

fixing with vertical system
rail K20

coupe 1 horizontale

fixation par profilé système
vertical K20



1. Fassadenplatte
KeraTwin K20
2. senkrechtes Tragprofil
3. Systema L-Wandkonsole
4. Befestigungsniel
5. Verbindungsniel
6. Verankerung
7. vertikales System-
profil K20

1. cladding panel
KeraTwin K20
2. vertical holding track
3. Systema L-bracket
4. fixing rivet
5. connecting rivet
6. fixing
7. vertical system rail K20

1. plaque de façade
KeraTwin K20
2. profil support vertical
3. équerre en L Systema
4. rivet de fixation
5. jonction
6. ancrage
7. profilé système vertical
K20

Schnitt 2 vertikal

Befestigung mit vertikalem
Systemprofil K20

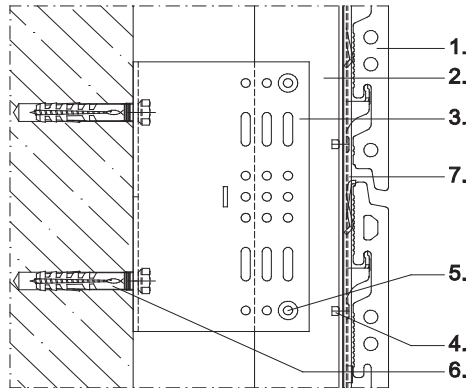
section 2 vertical

fixing with vertical system
rail K20

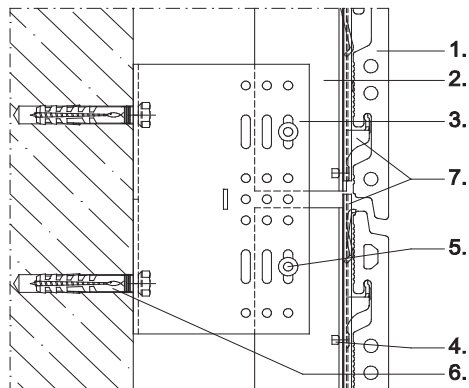
coupe 2 verticale

fixation par profilé système
vertical K20

Festpunkt
fixed point
point fixe



Gleitstoßpunkt
adjustable edgepoint
point coulissant



1. Fassadenplatte
KeraTwin K20
2. senkrechtes Tragprofil
3. Systema L-Wandkonsole
4. Befestigungsniel
5. Verbindungsniel
6. Verankerung
7. vertikales System-
profil K20

1. cladding panel
KeraTwin K20
2. vertical holding track
3. Systema L-bracket
4. fixing rivet
5. connecting rivet
6. fixing
7. vertical system rail K20

1. plaque de façade
KeraTwin K20
2. profil support vertical
3. équerre en L Systema
4. rivet de fixation
5. jonction
6. ancrage
7. profilé système vertical
K20

Schnitt 3 Innenecke

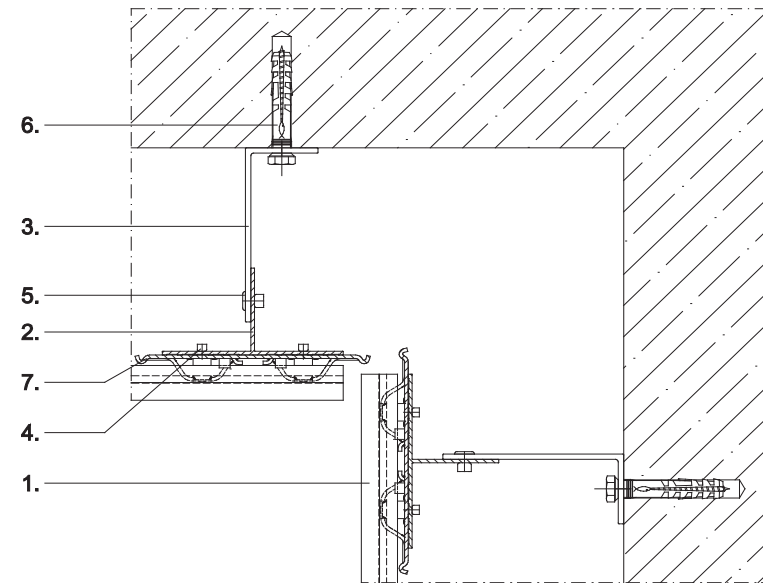
Befestigung mit vertikalem
Systemprofil K20

section 3 internal corner

fixing with vertical system
rail K20

coupe 3 coin intérieur

fixation par profilé système
vertical K20



1. Fassadenplatte
KeraTwin K20
2. senkrechtes Tragprofil
3. Systema L-Wandkonsole
4. Befestigungsniel
5. Verbindungsniel
6. Verankerung
7. vertikales System-
profil K20

1. cladding panel
KeraTwin K20
2. vertical holding track
3. Systema L-bracket
4. fixing rivet
5. connecting rivet
6. fixing
7. vertical system rail K20

1. plaque de façade
KeraTwin K20
2. profil support vertical
3. équerre en L Systema
4. rivet de fixation
5. jonction
6. ancrage
7. profilé système vertical
K20

Schnitt 4 Außenecke

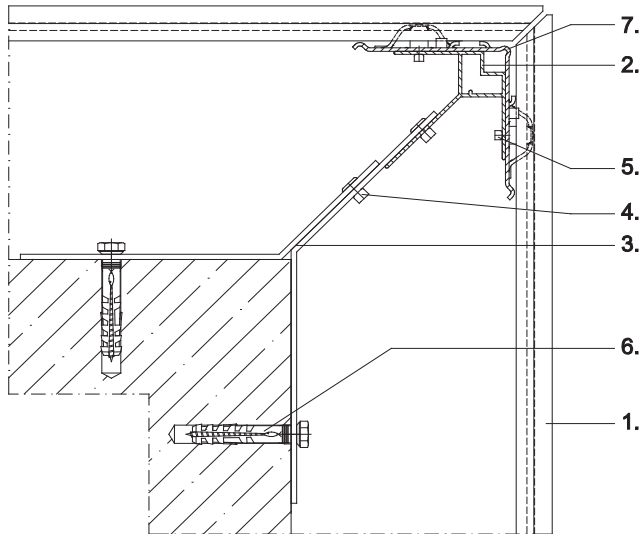
Befestigung mit vertikalem Systemprofil K20

section 4 external corner

fixing with vertical system rail K20

coupe 4 coin extérieur

fixation par profilé système vertical K20



1. Fassadenplatte KeraTwin K20
2. Außenecke 62/62
3. Anschlusswinkel
4. Befestigungsniel
5. Verbindungsniel
6. Verankerung
7. vertikales Systemprofil K20 Außenecke

1. cladding panel KeraTwin K20
2. external corner profile 62/62
3. connecting angle
4. fixing rivet
5. connecting rivet
6. fixing
7. vertical system rail K20 external angle

1. plaque de façade KeraTwin K20
2. coin extérieur 62/62
3. équerre de raccord
4. rivet de fixation
5. jonction
6. ancrage
7. profilé système vertical K20 coin extérieur

Schnitt 5 Fensterlaibung

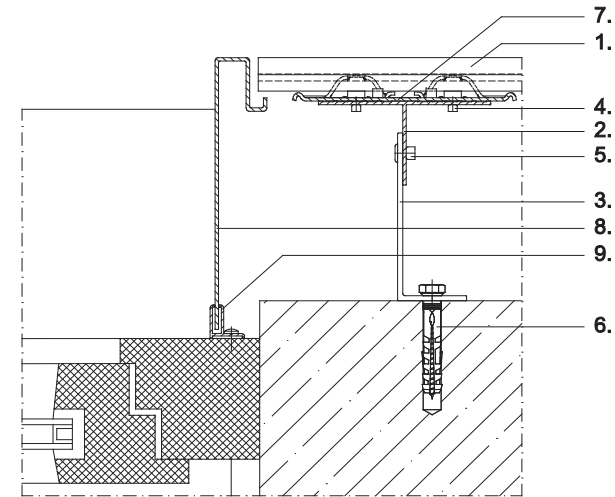
Befestigung mit vertikalem Systemprofil K20

section 5 window recess

fixing with vertical system rail K20

coupe 5 joue de fenêtre

fixation par profilé système vertical K20



1. Fassadenplatte KeraTwin K20
2. senkrechtes Tragprofil
3. Systema L-Wandkonsole
4. Befestigungsniel
5. Verbindungsniel
6. Verankerung
7. vertikales Systemprofil K20
8. Fensterzarge
9. Systema Stimmgabelprofil

1. cladding panel KeraTwin K20
2. vertical holding track
3. Systema L-bracket
4. fixing rivet
5. connecting rivet
6. fixing
7. vertical system rail K20
8. window frame
9. Systema F-profile

1. plaque de façade KeraTwin K20
2. profil support vertical
3. équerre en L Systema
4. rivet de fixation
5. jonction
6. ancrage
7. profilé système vertical K20
8. châssis
9. profil F Systema (diapason)

Schnitt 6 Fensterbank

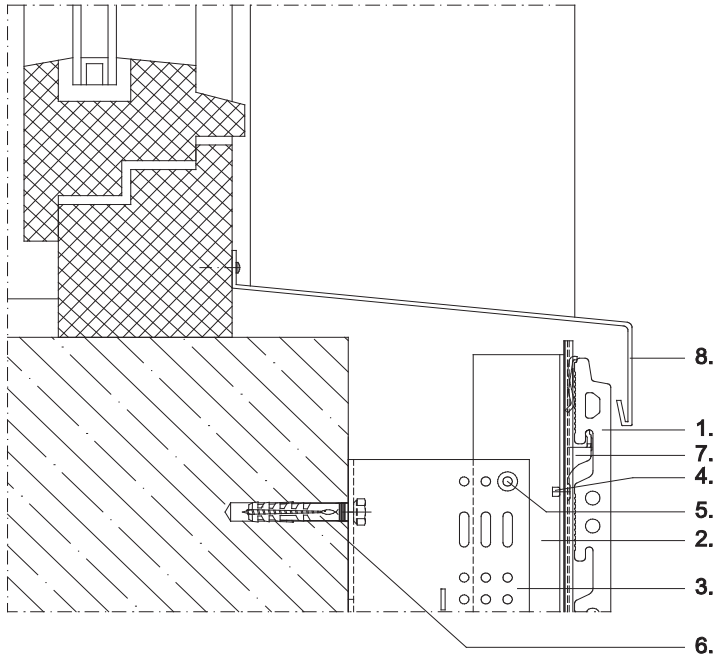
Befestigung mit vertikalem
Systemprofil K20

section 6 windowsill

fixing with vertical system
rail K20

coupe 6 bavette de fenêtre extérieure

fixation par profilé système
vertical K20



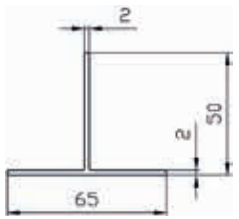
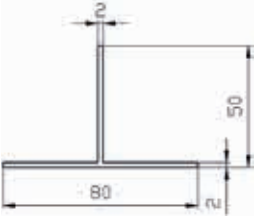
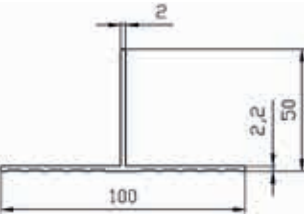
1. Fassadenplatte
KeraTwin K20
2. senkrechtes Tragprofil
3. Systema L-Wandkonsole
4. Befestigungsniel
5. Verbindungsniel
6. Verankerung
7. vertikales System-
profil K20
8. Systema Fensterbank

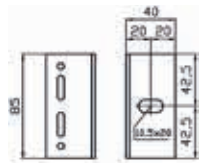
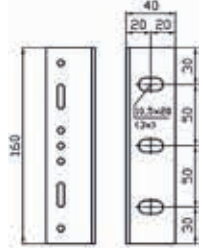
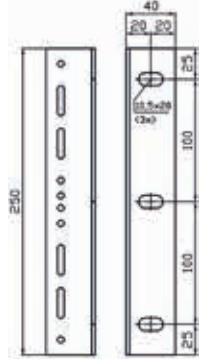

1. cladding panel
KeraTwin K20
2. vertical holding track
3. Systema L-bracket
4. fixing rivet
5. connecting rivet
6. fixing
7. vertical system rail K20
8. Systema windowsill

1. plaque de façade
KeraTwin K20
2. profil support vertical
3. équerre en L Systema
4. rivet de fixation
5. jonction
6. ancrage
7. profilé système vertical
K20
8. bavette Systema

Inhaltsverzeichnis Profilübersicht ALWI für Buchtal KeraTwin K20 Contents profile list ALWI for Buchtal KeraTwin K20 Index ensemble de profil ALWI pour Buchtal KeraTwin K20

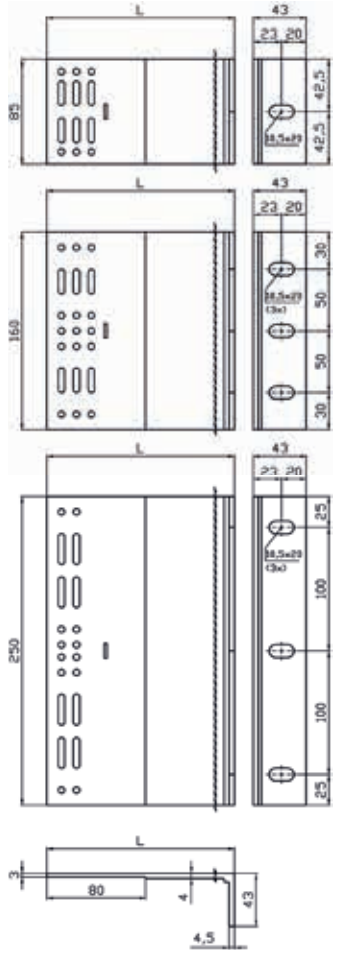
Seite page page	Profile	profiles	profilés
	vertikale Tragprofile	vertical holding tracks	rails porteurs verticaux
15.21	T-Profil 65/50 Wanddicke 2mm T-Profil 80/50 Wanddicke 2mm T-Profil 100/50 prof.	T-profile 65/50 wall thickness 2mm T-profile 80/50 wall thickness 2mm T-profile 100/50 prof.	profil T 65/50 épaisseur du mur 2mm profil T 80/50 épaisseur du mur 2mm profil T 100/50 prof.
	L-Wandkonsolen	L-brackets	équerres en L
15.22	WB 0 - 85/160/250mm	WB 0 - 85/160/250mm	WB 0 - 85/160/250mm
15.23	WB 1-6 - 85/160/250mm	WB 1-6 - 85/160/250mm	WB 1-6 - 85/160/250mm
15.24	WB 7-9,5 - 85/160/250	WB 7-9,5 - 85/160/250	WB 7-9,5 - 85/160/250
15.25	WB 10-14 - 85/160/250mm	WB 10-14 - 85/160/250mm	WB 10-14 - 85/160/250mm

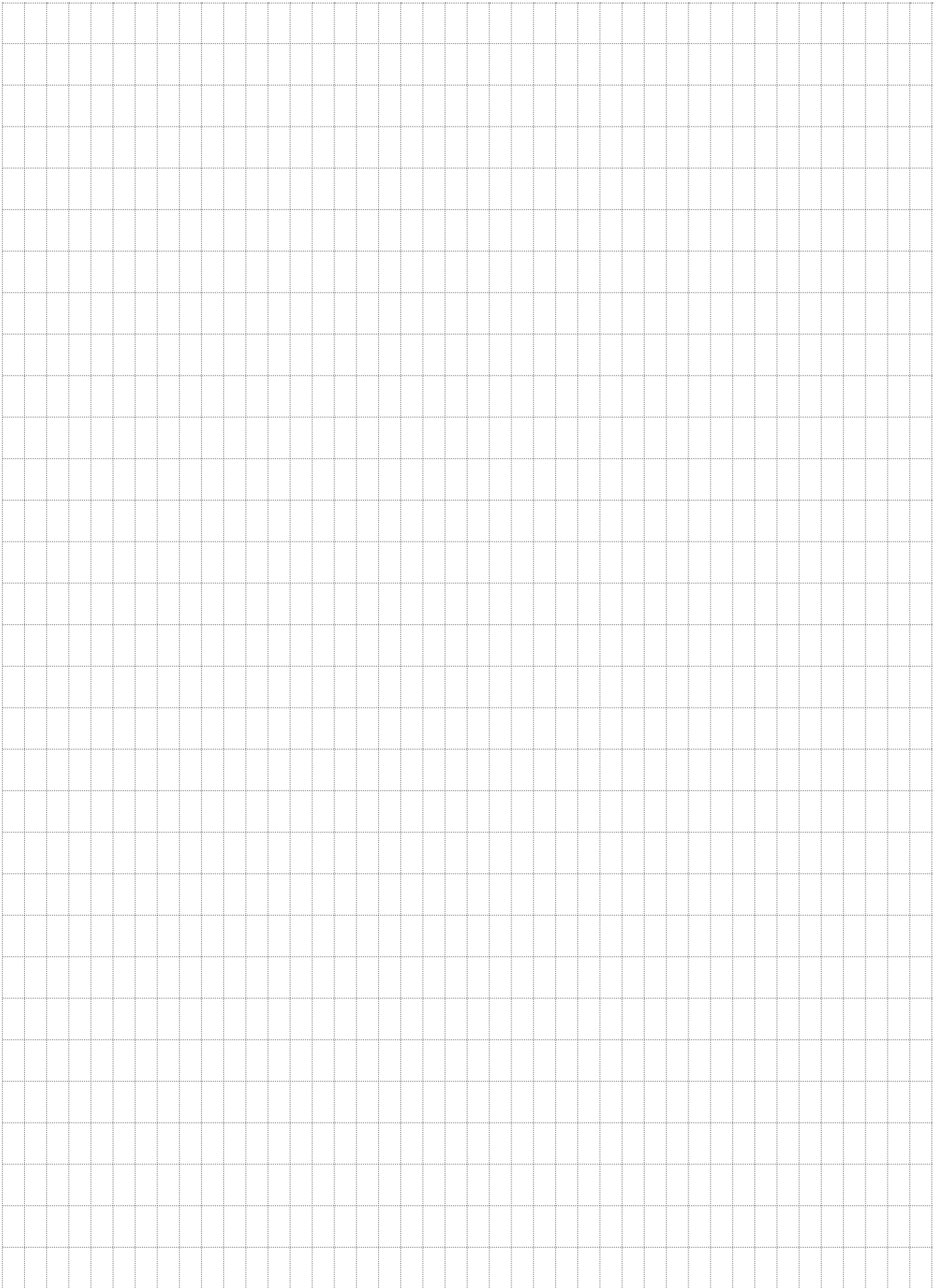
Profiltyp profile type type de profil	Länge (mm) length (mm) longueur (mm)	Material material matériel	Einzelpreis unit price prix unitaire
 <p>T-Profil 65/50 Wanddicke 2mm T-profile 65/50 wall thickness 2mm profilé T 65/50 épaisseur du mur 2mm</p>	5600 6000	EN AW 6063 T66	
 <p>T-Profil 80/50 Wanddicke 2mm T-profile 80/50 wall thickness 2mm profilé T 80/50 épaisseur du mur 2mm</p>	5600 6000	EN AW 6063 T66	
 <p>T-Profil 100/50 prof. T-profile 100/50 prof. profilé T 100/50 prof.</p>	3000 5600 6000	EN AW 6063 T66	

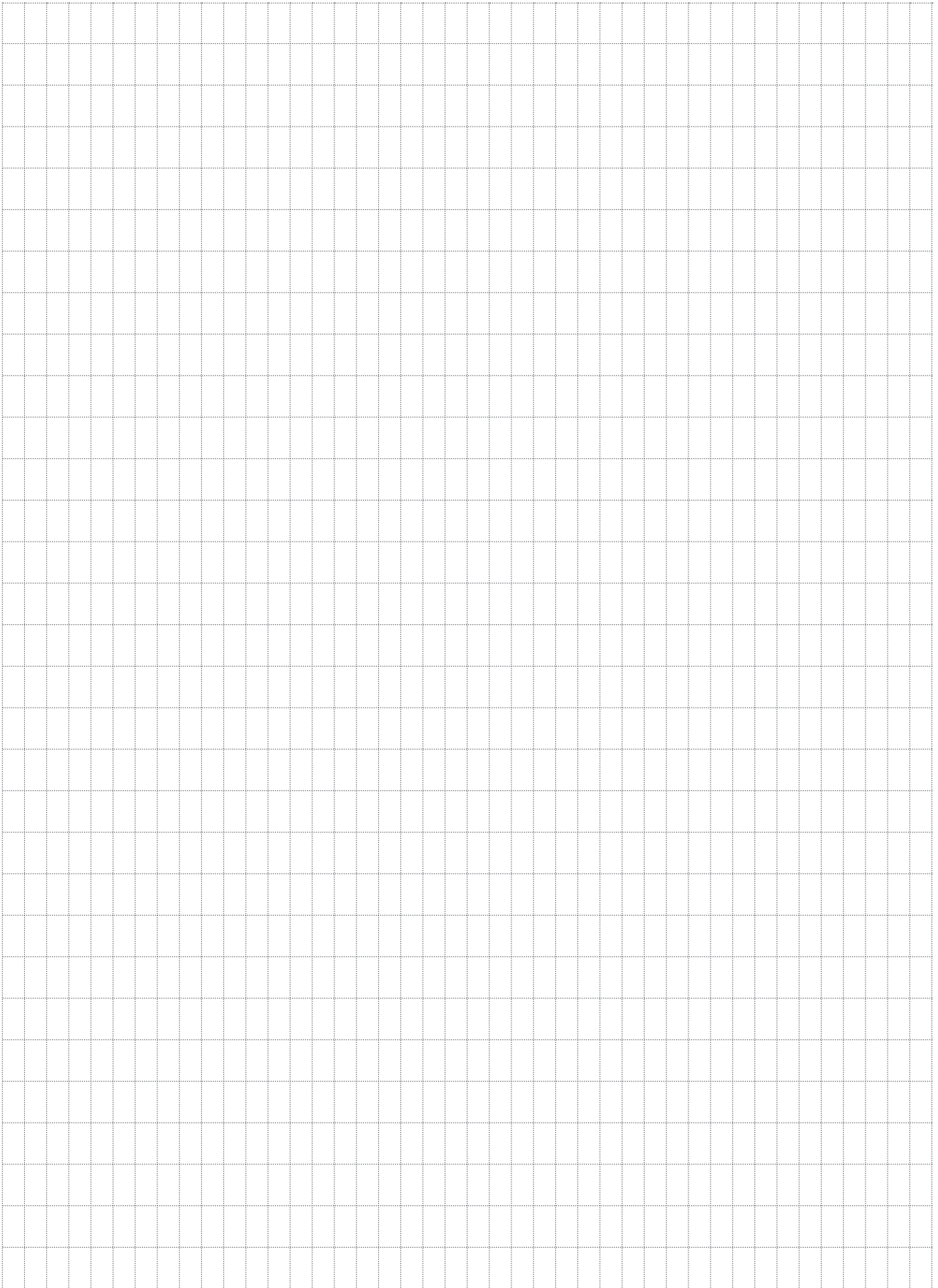
Profiltyp profile type type de profil	Länge (mm) length (mm) longueur (mm)	Material material matériel	Einzelpreis unit price prix unitaire
	WB0 40/40/3-85	EN AW 6063 T66	
	WB0 40/40/3-160	EN AW 6063 T66	
	WB0 40/40/3-250	EN AW 6063 T66	
 <p>WB0 40/40/3 - 85/160/250mm</p>			

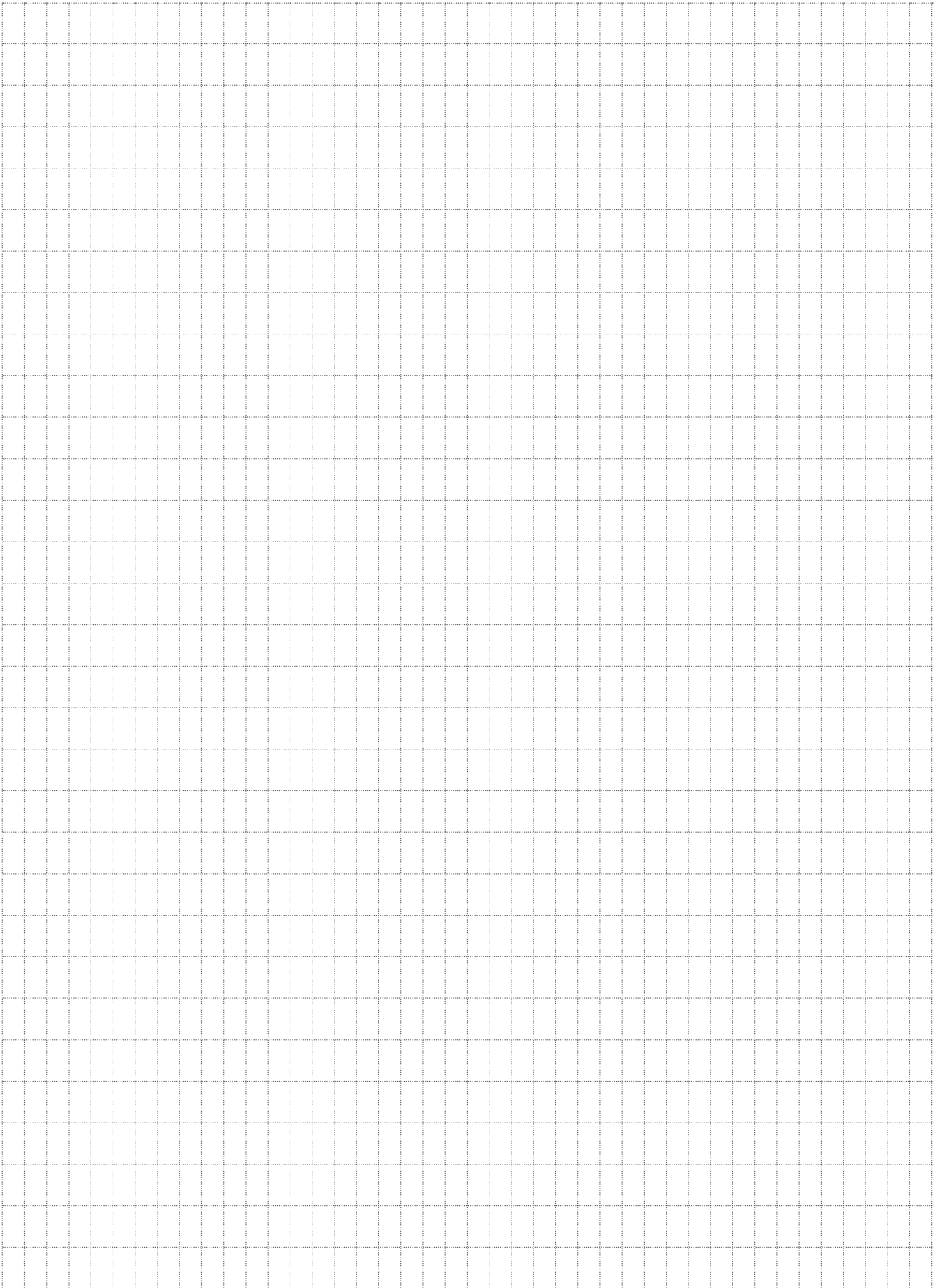
Profiltyp profile type type de profil	Länge (mm) length (mm) longueur (mm)	Material material matériau	Einzelpreis unit price prix unitaire														
	WB1 40/60/3-85 WB2 40/80/3-85 WB3 40/100/3-85 WB4 40/120/3-85 WB5 40/140/3-85 WB6 40/160/3-85	EN AW 6063 T66															
	WB1 40/60/3-160 WB2 40/80/3-160 WB3 40/100/3-160 WB4 40/120/3-160 WB5 40/140/3-160 WB6 40/160/3-160	EN AW 6063 T66															
	WB1 40/60/3-250 WB2 40/80/3-250 WB3 40/100/3-250 WB4 40/120/3-250 WB5 40/140/3-250 WB6 40/160/3-250	EN AW 6063 T66															
	<table border="1"> <thead> <tr> <th>L-Wandkonsole L-bracket équerre en L</th> <th>Länge L length L longueur L</th> </tr> </thead> <tbody> <tr> <td>WB1</td> <td>60 mm</td> </tr> <tr> <td>WB2</td> <td>80 mm</td> </tr> <tr> <td>WB3</td> <td>100 mm</td> </tr> <tr> <td>WB4</td> <td>120 mm</td> </tr> <tr> <td>WB5</td> <td>140 mm</td> </tr> <tr> <td>WB6</td> <td>160 mm</td> </tr> </tbody> </table>		L-Wandkonsole L-bracket équerre en L	Länge L length L longueur L	WB1	60 mm	WB2	80 mm	WB3	100 mm	WB4	120 mm	WB5	140 mm	WB6	160 mm	
	L-Wandkonsole L-bracket équerre en L	Länge L length L longueur L															
	WB1	60 mm															
	WB2	80 mm															
	WB3	100 mm															
	WB4	120 mm															
	WB5	140 mm															
	WB6	160 mm															
	WB 1-6 - 85/160/250mm																

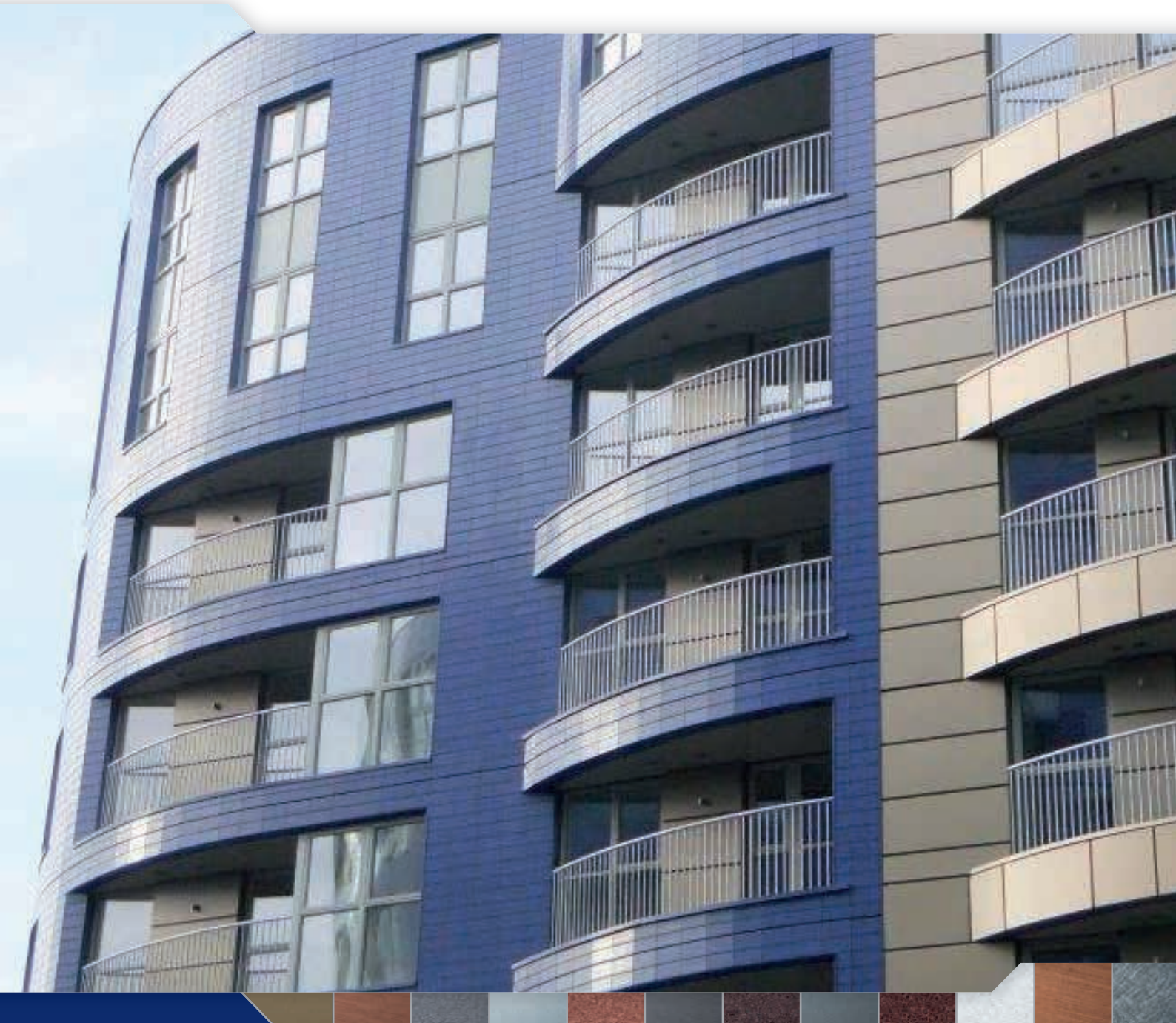
Profiltyp profile type type de profil	Länge (mm) length (mm) longueur (mm)	Material material matériau	Einzelpreis unit price prix unitaire												
	WB7 40/180/4/3-85 WB8 40/200/4/3-85 WB8,5 40/210/4/3-85 WB9 40/220/4/3-85 WB9,5 40/230/4/3-85	EN AW 6063 T66													
	WB7 40/180/4/3-160 WB8 40/200/4/3-160 WB8,5 40/210/4/3-160 WB9 40/220/4/3-160 WB9,5 40/230/4/3-160	EN AW 6063 T66													
	WB7 40/180/4/3-250 WB8 40/200/4/3-250 WB8,5 40/210/4/3-250 WB9 40/220/4/3-250 WB9,5 40/230/4/3-250	EN AW 6063 T66													
	<table border="1"> <thead> <tr> <th>L-Wandkonsole L-bracket équerre en L</th> <th>Länge L length L longueur L</th> </tr> </thead> <tbody> <tr> <td>WB7</td> <td>180 mm</td> </tr> <tr> <td>WB8</td> <td>200 mm</td> </tr> <tr> <td>WB8,5</td> <td>210 mm</td> </tr> <tr> <td>WB9</td> <td>220 mm</td> </tr> <tr> <td>WB9,5</td> <td>230 mm</td> </tr> </tbody> </table>		L-Wandkonsole L-bracket équerre en L	Länge L length L longueur L	WB7	180 mm	WB8	200 mm	WB8,5	210 mm	WB9	220 mm	WB9,5	230 mm	
	L-Wandkonsole L-bracket équerre en L	Länge L length L longueur L													
	WB7	180 mm													
	WB8	200 mm													
	WB8,5	210 mm													
	WB9	220 mm													
	WB9,5	230 mm													
	WB7-9,5 - 85/160/250mm														

Profiltyp profile type type de profil	Länge (mm) length (mm) longueur (mm)	Material material matériau	Einzelpreis unit price prix unitaire														
 <p data-bbox="241 1332 459 1353">WB10-14 - 85/160/250mm</p>	WB10 43/240/4/3-85 WB11 43/260/4/3-85 WB12 43/280/4/3-85 WB13 43/300/4/3-85 WB14 43/320/4/3-85	EN AW 6063 T66															
	WB10 43/240/4/3-160 WB11 43/260/4/3-160 WB12 43/280/4/3-160 WB13 43/300/4/3-160 WB14 43/320/4/3-160		EN AW 6063 T66														
	WB10 43/240/4/3-250 WB11 43/260/4/3-250 WB12 43/280/4/3-250 WB13 43/300/4/3-250 WB14 43/320/4/3-250			EN AW 6063 T66													
	<table border="1"> <thead> <tr> <th>L-Wandkonsole L-bracket équerre en L</th> <th>Länge L length L longueur L</th> </tr> </thead> <tbody> <tr> <td>WB10</td> <td>240 mm</td> </tr> <tr> <td>WB11</td> <td>260 mm</td> </tr> <tr> <td>WB12</td> <td>280 mm</td> </tr> <tr> <td>WB13</td> <td>300 mm</td> </tr> <tr> <td>WB14</td> <td>320 mm</td> </tr> </tbody> </table>				L-Wandkonsole L-bracket équerre en L	Länge L length L longueur L	WB10	240 mm	WB11	260 mm	WB12	280 mm	WB13	300 mm	WB14	320 mm	
					L-Wandkonsole L-bracket équerre en L	Länge L length L longueur L											
		WB10			240 mm												
		WB11	260 mm														
		WB12	280 mm														
	WB13	300 mm															
	WB14	320 mm															









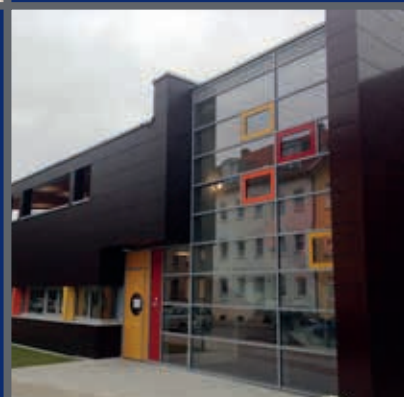
Systema[®]

Systema Pohl GmbH

Margarete-Steiff-Str. 6
D-24558 Henstedt-Ulzburg
Deutschland / Germany

Fon: +49 (0) 41 93 / 99 11-0
Fax: +49 (0) 41 93 / 99 11-49

info@systema.systems
www.systema.systems



Bitte besuchen Sie uns für weitere
technische Informationen und
eine Vielzahl von Referenzen
im Internet: www.systema.systems

Ein Unternehmen der
POHL-Gruppe