

WRG 35H-SE



Krátká informace

Kompletní ventilátorová jednotka s integrovaným hygrostem pro lokální větrání WRG 35 s rekuperací tepla, včetně vnitřního krytu a dvou filtrů G4. Nutné příslušenství: Sada pro hrubou stavbu WRG 35SR a řízení RLS5

Typové číslo

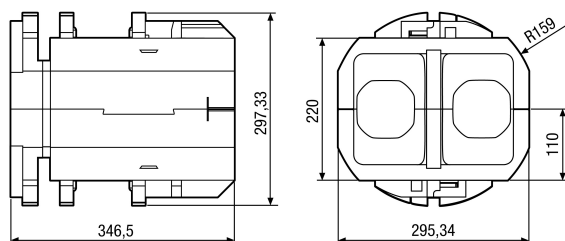
0082.0234

Technické údaje

Průtok	17 m ³ /h/30 m ³ /h/45 m ³ /h/60 m ³ /h
Lze regulovat	—
Možnost reverzace	—
Druh napětí	Jednofázový proud
Napájecí napětí	230 V
Kmitočet sítě	50 Hz
Maximální příkon	2 W/4 W/6 W/8 W
I _{Max}	0,04 A/0,05 A/0,06 A/0,07 A
Druh krytí (IP)	X4
Elektrické zásuvkové připojení	Závitový vývod
Integrovaný hygrost	✓
Umístění	Venkovní stěna
Montážní poloha	vodorovně
Materiál pouzdra	Umělá hmota EPP
Materiál výměníku	Hliník
Druh filtru	Prachový filtr
Třída filtru	G4
Teplota média při I _{Max}	40 °C
Teplota okolí	40 °C
Stupeň zpětného získání tepla	> 70 %
Druh tepelného výměníku	Křížové proudění
Nezbytná regulace ovzduší	RLS 5
Akustický tlak	18 dB(A)/22 dB(A)/29 dB(A)/30 dB(A)/Odstup 3 m, volné pole
Vyhodnocená max. prvková diference úrovně hluku D _{n,w}	39 dB
Sortiment	K
EAN	4012799822349

WRG 35H-SE

Rozměry [mm]



Rozměry venkovního krytu:

Š x V x H: 370 x 370 x 59 mm.

Rozměry vnitřního krytu:

Š x V x H: 380 x 380 x 45 mm.