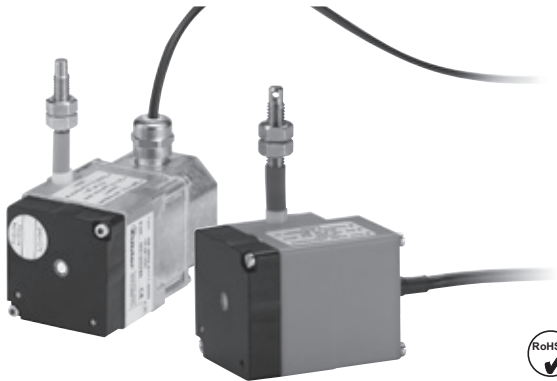


**Seilzugmechanik  
mit analogem Sensor**

**Seilzuggeber A40 1m  
Seilzuggeber A41 2m**

**Messlänge max. 2 m  
Verfahrgeschwindigkeit max. 1 m/s**



Die Seilzuggeber A40 und A41 mit Analogausgang zeichnet sich durch seine kompakte Bauform aus. Sie sind mit Potentiometer-, Spannungs- oder Stromausgang erhältlich.

### Kompakt und einfach

- Messlänge bis 2000 mm
- Für Applikationen mit niedriger Verfahrgeschwindigkeit
- Einfache Montage

### Bestellschlüssel Seilzuggeber

**D5.350X . AXX . 0000**  
Typ **a** **b** **c**

**a** Messbereich  
1 = 1000 mm  
2 = 2000 mm

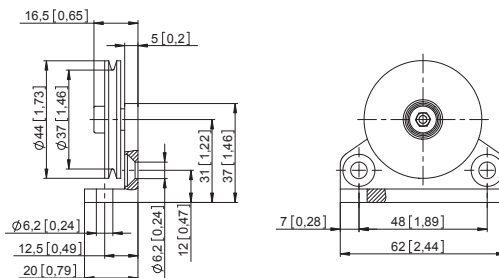
**b** Ausgangsschaltung  
11 = Analogausgang 4 ... 20 mA  
22 = Analogausgang 0 ... 10 V DC  
Spannungsversorgung 15 ... 28 V DC  
33 = Potentiometerausgang 10 kΩ

**c** Anschlussart  
1 = Kabel 2 m (bei Messbereich 1000 mm: axial)  
(bei Messbereich 2000 mm: radial)  
2 = M12-Stecker, 4 polig, radial  
(nur für Messbereich 2000 mm verfügbar)

### Zubehör für Seilzuggeber

Bestell-Nr.

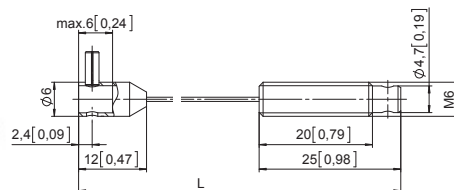
#### Umlenkrolle



Bestellangaben für das Set  
- Umlenkrolle (Aluminium eloxiert)  
- 2 x Senkschrauben für seitliche Befestigung  
- 2 x Inbus-Schrauben für Befestigung auf einer ebenen Fläche

**8.0000.7000.0045**

#### Seilverlängerung



Stahlseil 2 m

**8.0000.7000.0033**

Stahlseil 5 m

**8.0000.7000.0034**

Stahlseil 10 m

**8.0000.7000.0035**

Paraleine 2 m

**8.0000.7000.0032**

<b>Seilzugmechanik mit analogem Sensor</b>	<b>Seilzuggeber A40 1m</b> <b>Seilzuggeber A41 2m</b>	<b>Messlänge max. 2 m</b> <b>Verfahrgeschwindigkeit max. 1 m/s</b>
--	--	---

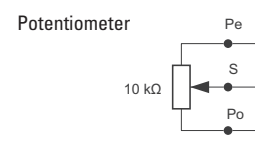
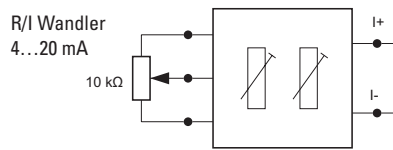
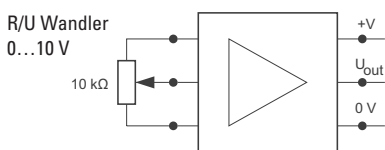
## Technische Daten

Mechanische Kennwerte des Seilzuggebers		
<b>Messbereich</b>	<b>1000 mm (A40)</b>	<b>2000 mm (A41)</b>
<b>Geschwindigkeit max.</b>	0,8 m/s	1 m/s
<b>Arbeitstemperatur</b>	0°C ... 50°C	-10°C ... +80°C
<b>Schutzart</b>	IP50	IP65
<b>Gewicht</b>	ca. 200 g	ca. 320 g
<b>Auszugskraft F<sub>min</sub></b>	2 N	
<b>Wiederholgenauigkeit</b>	± 0,15 mm	
<b>Linearität</b>	± 0,35 %	
<b>Werkstoffe</b>	Gehäuse: Kunststoff / Zinkdruckguss	Seil: Stahl, rostfrei ø 0,45 mm kunststoffummantelt

Elektrische Kennwerte			
<b>Analogausgang</b>	0 ... 10 V	4 ... 20 mA	Potentiometer 10 kΩ
<b>Versorgungsspannung</b>	15 ... 28 V DC	–	–
<b>Betriebsbereich</b>	–	15 ... 28 V DC	max. 48 V DC
<b>Temperaturbereich</b>	0 ... 50°C	0 ... 50°C	0 ... 50°C
<b>Bürde</b>	max. 500 Ω	max. 500 Ω	–
<b>CE-konform gemäß</b>	EMV-Richtlinie 2004/108/EG		
<b>RoHS-konform gemäß</b>	Richtlinie 2002/95/EG		

### Anschlussbelegung

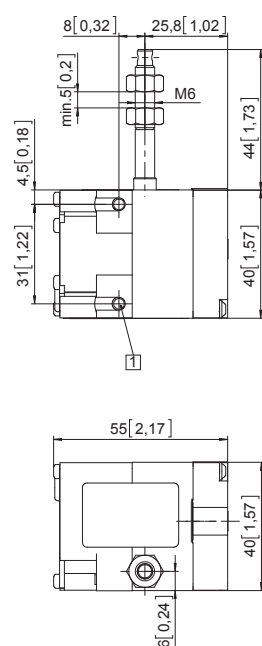
Farbe	BN	WH	GN	
Pin M12	1	2	3	4
0 ... 10 V	+ 24 V DC	0 V	U <sub>out</sub>	n.c.
0 ... 20 mA	+I	-I	n.c.	n.c.
Potentiometer	Po	Pe	S	n.c.



### Maßbilder

Maße in mm [inch]

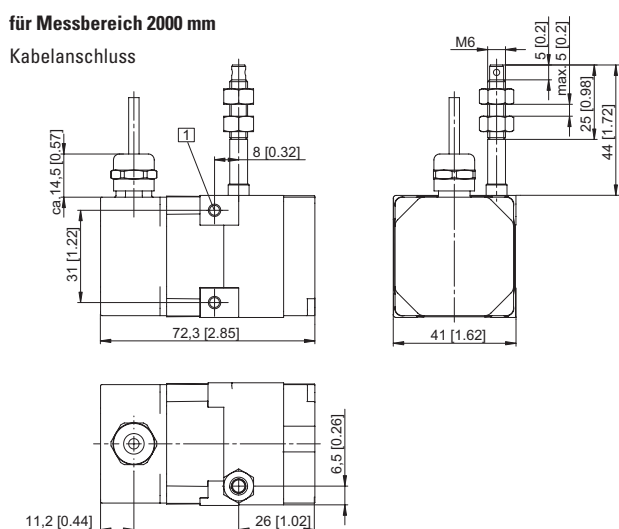
#### für Messbereich 1000 mm



1 M4, max. Einschraubtiefe 8 mm

#### für Messbereich 2000 mm

##### Kabelanschluss



##### M12-Stecker

