

# Kuličková vřetena

## Kuličková vřetena

Doplnění



Doplnění



Doplnění



Název výrobku	Válcovaná kuličková vřetena-Průměr závitu 8, stoupání 2,4-	-Průměr závitu 10, stoupání 2,4,10-	-Průměr závitu 12, stoupání 4,10-
Strana	537	538	539

Doplnění



Doplnění



Válcovaná kuličková vřetena-Průměr závitu 14, stoupání 5-	-Průměr závitu 15, stoupání 5,10,20-	-Průměr závitu 20, stoupání 5,10,20-	-Průměr závitu 25, stoupání 5,10,25-
539	540	541	542

Doplnění



Válcovaná kuličková vřetena-Průměr závitu 28, stoupání 6-	-Průměr závitu 32, stoupání 10,32-	-Bloková matice, stoupání 5-	-Bloková matice, stoupání 10-
543	544	545	546

Doplnění



NEW



Doplnění



Válcovaná kuličková vřetena-Specifikované konce hřídeli-	Přesná kuličková vřetena-Průměr závitu 6,8, stoupání 1-	-Průměr závitu 8,10,12, stoupání 2-	-Průměr závitu 10, stoupání 4,10-
547	549	550	551

NEW



Přesná kuličková vřetena-Průměr závitu 12, stoupání 4-	-Průměr závitu 12, stoupání 2,5,10-	-Průměr závitu 15, stoupání 5,10,20-	-Průměr závitu 20, stoupání 5,10,20-
552	553	554	555

NEW



NEW



NEW



Přesná kuličková vřetena-Průměr závitu 15,20, stoupání 40-	-Průměr závitu 25, stoupání 5-	-Průměr závitu 25, stoupání 10,20-	Přesná levá kuličková vřetena-	Průměr závitu 8,10,12,15, stoupání 2,4,5,10-
556	557	558	558	559

Doplnění



Doplnění

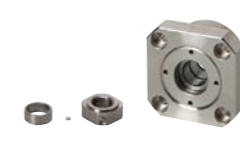


Přesná kuličková vřetena/Válcovaná kuličková vřetena	-Použití pro aplikace různého maziva-Spojovací tělesa	Tělesa uložení, kruhová-Pevné stranové uložení, standardní typ-
560	561	563

Doplnění



Doplnění



Doplnění



Doplnění



-Pevné stranové uložení, ekonomický typ-	-Pevné stranové uložení s radiálním ložiskem-	-Stranové uložení-	Tělesa uložení, čtyřhranná-Pevné stranové uložení-
563	564	564	565

Doplnění

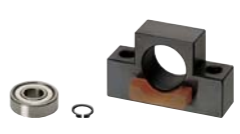


NEW



-Pevné stranové uložení, ekonomický typ-	-Kompaktní pevné stranové uložení	-Pevné stranové uložení s radiálním ložiskem-	-Pevné stranové uložení s tlumičem-
565	566	566	567

Doplnění



-Stranové uložení-	-Stranové uložení s tlumičem-	Distanční vložky pro tělesa uložení	Distanční vložky pro výškové nastavení těles uložení
567	568	568	568

NEW



NEW



NEW



NEW



Tělesa uložení, čtyřhranná-Nízké stranové uložení-	-Nízké stranové uložení-	-Pevné stranové uložení s montážním otvorem, úzký typ-	-Stranové uložení s montážním otvorem, úzký typ-
569	569	570	570

Doplnění



Doplnění



Konzoly pro kuličková vřetena-Blok-	Konzoly pro kuličková vřetena-Tvaru L-	Zarážky pro kuličková vřetena
571	572	572

### Vlastnosti nízkoteplotního černého chromování LTBC

Antikorozní účinek u kuličkových vřeten s tenkou vrstvou nízkoteplotního černého pochromování LTBC (tloušťka vrstvy 1μ-2μ) zůstává účinný po dobu více než deseti let. Pokovení se navíc neolupuje ani neoprýskává. Pokovení oloupané z posuvných částí nebo povrchových částí dráhy se mísí s mazivem pro udržení mazací schopnosti.



Příklad objednávky

Dodací lhůta

Podrobnosti naleznete na jednotlivých stranách.

Válcované kuličkové vřeteno

Přesné kuličkové vřeteno

13 Dnů

19 Dnů

Modifikace

Podrobnosti naleznete na jednotlivých stranách.

Nízkoteplotní černé chromování LTBC se provádí po obrobení hřídele.

Lze zaměřit za mazaný typ s nízkými emisemi prachu. Podrobnosti viz S.560.

Je efektivnější kombinovat tělesa uložení a konzoly s nízkoteplotním černým chromováním LTBC. Viz S.563-S.566.

### Kuličková vřetena pro nízkoteplotní černé chromování LTBC

Typ	Stupeň přesnosti	Typ	Použitelný průměr hřídele	Použitelná plná délka	Typ	Stupeň přesnosti	Typ	Použitelný průměr hřídele	Použitelná plná délka
Válcované kuličkové vřeteno	C10	BSRR BSRRK	Ø12-Ø32	Až 1000mm	Přesné kuličkové vřeteno	C5 C7	BRS BRSE	Ø15-Ø25	Až 1000mm

(Poznámka) Pokud výrobek s nízkoteplotním černým pochromováním LTBC ořete například ředidlem, dojde ke změně jeho barvy, která ale neovlivní antikorozní účinek. Barva se po 1 měsíci ustálí a stane se odolnou proti odbarvení.