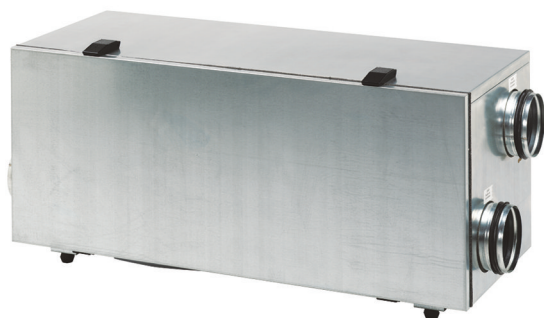


WS 150 R



Krátká informace

Kompaktní větrací systém s vysoce efektivním získáváním zpětného tepla a konstantním průtokem. pravé provedení

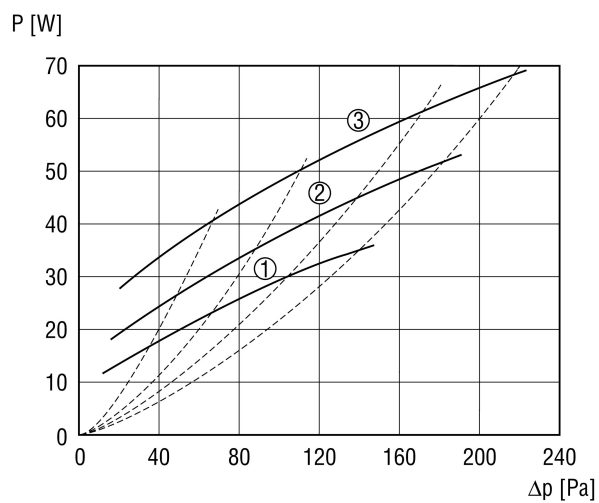
Typové číslo 0095.0057

Technické údaje

| | |
|------------------------------------|---|
| Provedení | Pravé provedení |
| Průtok | 70 - 165 m ³ /h |
| Druh napětí | Jednofázový proud |
| Napájecí napětí | 230 V |
| Kmitočet sítě | 50 Hz / 60 Hz |
| Příkon | 24 - 51 W / Při protitlaku 100 Pa |
| I _{Max} | 0,5 A |
| Druh krytí (IP) | 00 |
| Umístění | Sklepy, Skladiště, Podkroví, Hospodářský prostor, Kotelna |
| Materiál pouzdra | Ocelový plech, pozinkovaný |
| Materiál výměníku | Hliník |
| Barva | světle šedá |
| Hmotnost | 53 kg |
| Třída filtru | G4 |
| Připojovací průměr | 125 mm |
| Šířka x výška x hloubka | 1065 x 460 x 400 mm |
| Teplota média při I _{Max} | 50 °C |
| Teplota okolí | 40 °C |
| Stupeň tepelné dispozice | 90 % |
| Druh tepelného výměníku | Křížový protiproud |
| Sortiment | K |
| EAN | 4012799950578 |

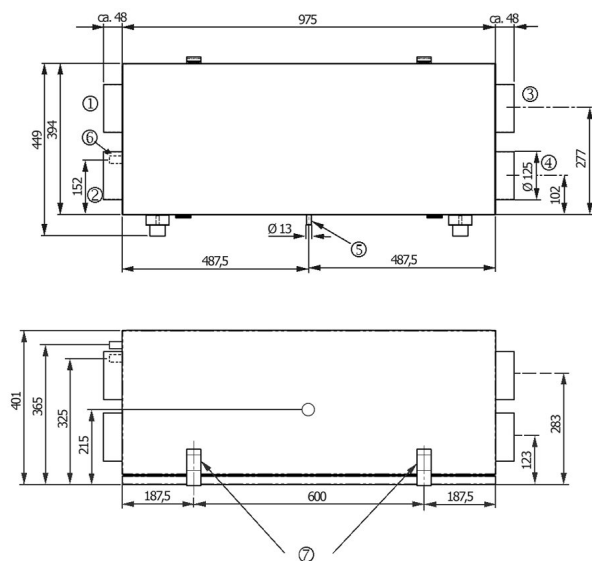
WS 150 R

Charakteristika



- ① Stupeň 1 = 70 m³ /h
- ② Stupeň 2 = 100 m³ /h
- ③ Stupeň 3 = 135 m³ /h

Rozměry [mm]



- ① Venkovní vzduch
- ② Odpadní vzduch
- ③ Odvod
- ④ Přívod
- ⑤ Odtok kondenzátu
- ⑥ Elektrické připojení
- ⑦ Uzávěr