

# Haas TL



## Nástrojářské soustruhy



Intuitivní systém programování Haas umožňuje plnohodnotné CNC operace bez znalosti G-kódu

Koník s ručně nastavitelnou pinolou poskytuje dodatečnou podporu pro dlouhé obrobky.

K dispozici kryt třísek a chladicí kapaliny s certifikací CE

Duální vektorový pohon vřetena 1 800 ot./min.

Ruční řízení a přesné DRO usnadňují ruční řízení a příčný suport pro velké zatížení podporuje různé možnosti nástrojových pozic



Záruka: 1 rok na součásti a zpracování

### [Standardní výbava]

- Duální vektorový pohon vřetena
- Intuitivní systém programování Haas
- Barevný LCD monitor 38 cm s portem USB
- Integrovaný odvod třísek
- Programová paměť 1 MB
- Ruční řízení
- Příčný suport, nástrojová pozice
- Třífázové napájení

### [Volitelná výbava]

#### seznam volitelných doplňků

- 4staničový automatický revolver<sup>1</sup>
- Vřeteno 3 500 ot./min. (vyžaduje kryt)<sup>1</sup>
- Plně krycí panely na třísky a chladicí kapalinu<sup>2</sup>
- 8staničový revolver typu Bolt-On<sup>3</sup>
- Vřeteno s vysokým krouticím momentem 22,4 kW<sup>4</sup>
- Ruční koník s nast. pinolou
- Ruční tříčelistové sklíčidlo
- Ruční nastavitelná luneta
- Nástrojová pozice / nástrojové držáky
- Orientace vřetena
- Čerpadlo chladicí kapaliny
- Tuhé řezání vnitřního závitu
- Pracovní osvětlení
- Uživatelsky definovatelná makra

<sup>1</sup> Pouze TL-1 a TL-2. <sup>2</sup> Kromě TL-3W.

<sup>3</sup> Pouze TL-3; vyžaduje kryt. <sup>4</sup> Pouze TL-3.



Haas Automation Europe | [www.HaasCNC.com](http://www.HaasCNC.com) | +32 2 522 99 05 | Vyrobeno v USA.

Technické údaje se mohou změnit bez předchozího upozornění. Neneseme žádnou odpovědnost za typografické chyby. Na obrázcích jsou stroje s doplňkovou výbavou.

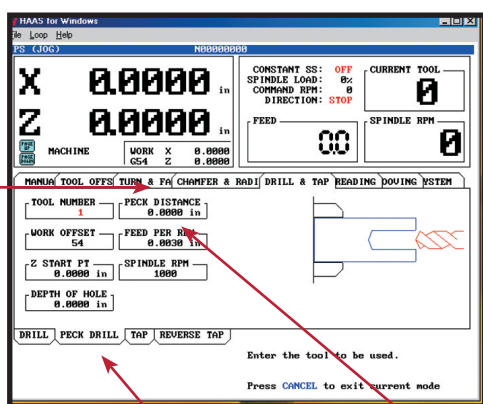
# Haas TL

## Nástrojařské soustruhy

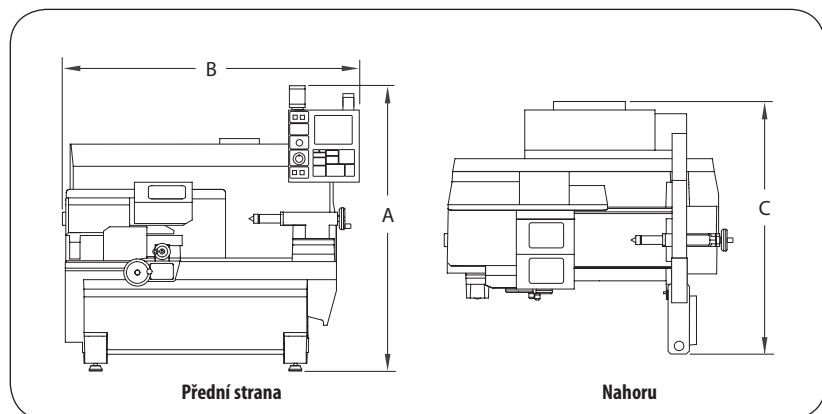


Nástrojařské soustruhy Haas spojují funkčnost a jednoduchost ručního soustruhu s výkonem a flexibilitou snadno použitelného CNC systému Haas. Se standardním ručním řízením a vysoce přesným DRO jsou obráběči schopni zpracovat obrobky za několik minut. A pomocí intuitivního systému programování Haas mohou snadno a rychle přecházet na automatické režimy a plnohodnotné CNC řízení.

### Intuitivní systém programování



- 1 V nabídce horních záložek vyberte typ požadované operace.
- 2 V nabídce dolních záložek vyberte konkrétní operace řezání.
- 3 Zadejte požadované informace a stiskněte tlačítko spuštění cyklu.



| Pracovní rozsah            | TL-1     | TL-2     | TL-3     | TL-3W    |
|----------------------------|----------|----------|----------|----------|
| A. Max. pracovní výška     | 1 956 mm | 1 981 mm | 2 032 mm | 2 083 mm |
| B. Max. pracovní šířka     | 2 057 mm | 2 515 mm | 3 073 mm | 3 099 mm |
| C. Max. pracovní hloubka** | 1 727 mm | 1 727 mm | 2 083 mm | 2 159 mm |

\*\* S vysunutým řízením. Vyžadováno dodatečných 914 mm pro otevření zadního servisního panelu.

### [Specifikace]

| Kapacity                      | TL-1   | TL-2     | TL-3 <sup>1</sup> | TL-3W <sup>2</sup> |
|-------------------------------|--------|----------|-------------------|--------------------|
| Upínací sklíčidlo (volitelné) | 203 mm | 254 mm   | 305 mm            | 305 mm             |
| Mezi středy                   | 762 mm | 1 219 mm | 1 524 mm          | 1 524 mm           |
| Max. řezný průměr             | 406 mm | 406 mm   | 508 mm            | 762 mm             |
| Max. řezná délka              | 762 mm | 1 219 mm | 1 524 mm          | 1 524 mm           |

### Vřeteno

|                      |                         |                             |                         |                        |
|----------------------|-------------------------|-----------------------------|-------------------------|------------------------|
| Max. rychlost        | 2 000 ot./min.          | 3 200 ot./min. <sup>3</sup> | 1 800 ot./min.          | 1 800 ot./min.         |
| Max. výkon motoru    | 5,6 kW                  | 8,9 kW                      | 13,4 kW <sup>4</sup>    | 22,4 kW                |
| Max. krouticí moment | 136 Nm při 375 ot./min. | 203 Nm při 150 ot./min.     | 277 Nm při 417 ot./min. | 169 Nm při 60 ot./min. |
| Čelo vřetena         | A2-5                    | A2-6                        | A2-6                    | A2-6                   |
| Průchod vřetena      | 58,7 mm                 | 76,2 mm                     | 88,9 mm                 | 88,9 mm                |

### Oběžný průměr

|                    |        |        |        |        |
|--------------------|--------|--------|--------|--------|
| Přes přední kryt   | 406 mm | 406 mm | 508 mm | 762 mm |
| Přes příčný suport | 241 mm | 282 mm | 330 mm | 457 mm |

### Pojezdy a rychlosti posuvu

|                    |            |            |            |            |
|--------------------|------------|------------|------------|------------|
| Osa X              | 203 mm     | 203 mm     | 305 mm     | 406 mm     |
| Osa Z              | 762 mm     | 1 219 mm   | 1 524 mm   | 1 524 mm   |
| Max. síla osy X    | 13 772 N   | 13 772 N   | 13 772 N   | 13 772 N   |
| Max. síla osy Z    | 6 886 N    | 10 409 N   | 13 727 N   | 18 843 N   |
| Rychloposuvy osy X | 1,9 m/min. | 1,9 m/min. | 1,9 m/min. | 1,9 m/min. |
| Rychloposuvy osy Z | 3,8 m/min. | 3,8 m/min. | 3,8 m/min. | 3,8 m/min. |

### Všeobecně

|                 |                     |          |          |          |
|-----------------|---------------------|----------|----------|----------|
| Napájení        | 354–488 VAC 3fázové |          |          |          |
| Hmotnost stroje | 1 860 kg            | 2 087 kg | 2 948 kg | 3 062 kg |

<sup>1</sup>K dispozici verze Big Bore.

<sup>2</sup>K dispozici pouze v zemích mimo EU.

<sup>3</sup>K dispozici provedení 3 500 ot./min.; vyžaduje kryt.

<sup>4</sup>K dispozici provedení 22,4 kW s vysokým kroutícím momentem; 881 Nm při 150 ot./min.



ISO 9001:2008

Technické údaje se mohou změnit bez předchozího upozornění. Neneseme žádnou odpovědnost za typografické chyby. Na obrázcích jsou stroje s doplňkovou výbavou.