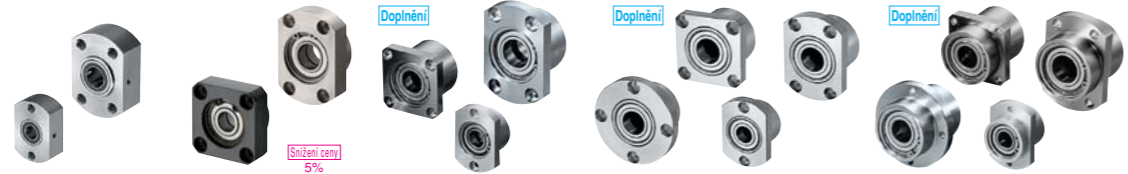


Ložiska s pouzdry/Ložiska

Ložiska s pouzdry
Ložiska



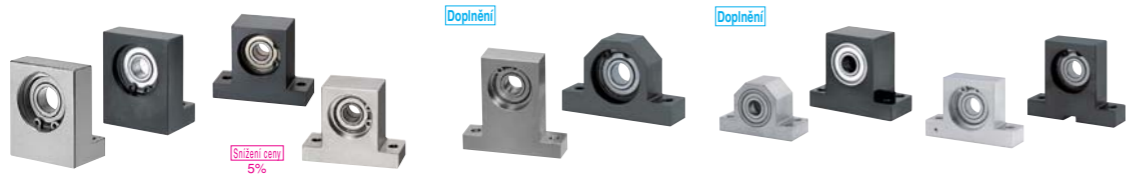
Název výrobku
Strana Ložiska s pouzdry-Typ s malou přírubou-
694 -Typ s pojistným kroužkem-
695 -Vložkový typ s pojistným kroužkem-
697 -Typ bez pojistného kroužku-
699



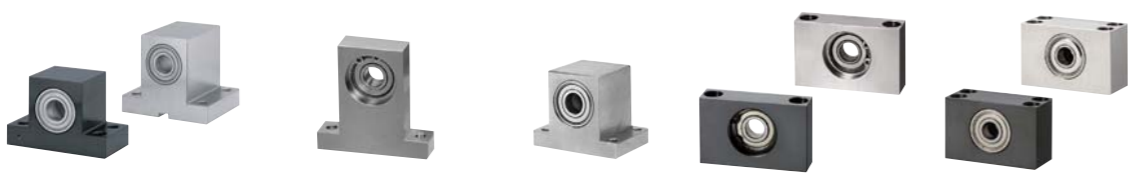
-Axiální ložisko-
701 -Krátké dvojitě ložiska s pojistným kroužkem-
702 -Dvojitě ložisko s pojistným kroužkem, rozměr L volitelný/Specifikovaný-
703-706 -Dvojitě ložisko bez pojistného kroužku, rozměr L volitelný/Specifikovaný-
707-710 -Vložkové dvojitě ložiska s pojistným kroužkem, rozměr L volitelný/Specifikovaný-
711-714



-Vložkové dvojitě ložisko bez pojistného kroužku, rozměr L volitelný/Specifikovaný-
715-718 -Vložkové dlouhé dvojitě ložiska bez pojistného kroužku, rozměr specifikovaný-
719 Ložiska s tukovou náplní a pouzdry s nízkými emisemi prachu-Jednoduchá a dvojitě-
721,722



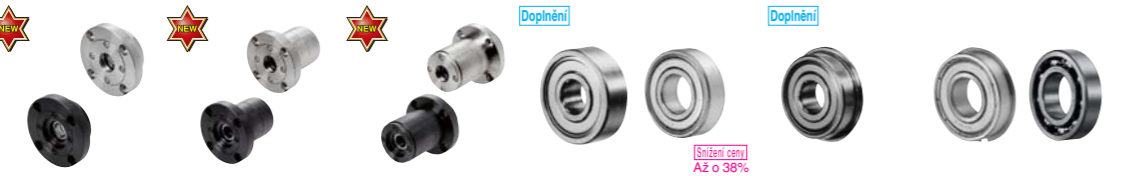
Ložiska s pouzdry-Tvaru L-
723 -Tvaru T krátká dvojitě-
724 -Tvaru T-
725 -Tvaru T dvojitě-
727 Vodicí ložiska s pouzdry-Tvaru T-
729



-Tvaru T dvojitě-
730 Ložiska s tukovou náplní a pouzdry s nízkými emisemi prachu-Tvaru T-
731 -Tvaru T dvojitě-
732 Ložiska s pouzdry-Blok-
733 -Blok, dvojitě-
734



-Typ pro montáž na dno, výška volitelná/Specifikovaná-
735 -Typ pro montáž na dno, dvojitě, výška volitelná/Specifikovaná-
736 Ložiska s pouzdry-Vnější kroužek pevný-
738 -Vnější kroužek pevný, vložkový typ-
739 -Vnější kroužek pevný, typ tvaru T-
740



Sady šikmých ložisek s pouzdem-Typ s přírubou-
742 -Šikmé s hlubokou drážkou/Typ s přírubou-
743 -Šikmé s hlubokou drážkou/Vložkový typ-
745 Kulčkové ložiska s hlubokou/mělkou drážkou-Dvojitě zapouzdřené-
747, 748 Kulčkové ložiska s hlubokou/mělkou drážkou-S přírubou-
749 Kulčkové ložiska s hlubokou drážkou-Dvojitě zapouzdřené-
750



Kulčkové ložiska s hlubokou/mělkou drážkou-Zapouzdřené přírubou-
751 Kulčkové ložiska s tukovou náplní a nízkými emisemi prachu-
752 Kulčkové ložiska s teplovzdušným mazivem 160°C-
753 Kulčkové ložiska s teplovzdušným mazivem 230°C-
754 Ložiska se stavěcími šrouby-
754 14010SCMI10-10 Kulčkové ložiska pro speciální prostředí-
755



Plastová kulčková ložiska-
755 Kulčková ložiska bez maziva a oleje pro speciální prostředí-
756 Šikmé kulčkové ložiska-Jednoduchá/Dvojitě nepřepávaná kombinace (standardní)-Univerzální kombinace (přesná)-
757, 758 Těsnící kroužky-
758 Axiální jehlová ložiska-
759



Axiální kulčková ložiska-
759 Jehlová válečková ložiska-S axiálními kulčkovými ložisky-
760 -S axiálními válečkovými ložisky-
760 Koncové krytky hřídelí-
760 Tělesa kulčkových ložisek-Stojlá, kosočtvercová s přírubou-
761 -Litá podložka, montáž na dno-
762



-Litá s přírubou-
763 -Litá vložka, navijecí-
764 Matice pro ložiska, ozubené pružné podložky pro ložiska-
765 Tvrdé pojistné matice pro ložiska-
766 Jemné pojistné matice U-Nut-
766 Přesné pojistné matice-
767



Hákové klíče pro matice ložisek-
767 Tvrdé pojistné matice pro ložiska-Čtyřhranný/Šestihřanný typ-
768 Distanční vložky ložisek-Pro vnitřní, vnější kroužek-
769 Dorazové čepy pro ložiska-
771



Dorazové čepy pro ložiska s drážkou na pojistný kroužek-
772 Kladky vaček-Standardní typ-
773 -Typ s hlavou s vnitřním šestihranem-
774 Kladky vaček s uretanem-
775 Plastové kladky vaček-
776 Pevné excentrické kladky vaček-
776 Miniaturní kladky vaček-
777



Konzoly pro kladky vaček-
777 Kryty ložisek-
778 Podpěrné válečky-Oddělené/Pevný typ-
779 Podpěrné válečky uretanový typ-
780 Čepy podpěrných válečků-
780