

## ES.40 [Ø 40 mm]



Tubular motor Ø 40 mm fitted with limit switch for progressive control, with very small dimensions.

Getriebemotor Ø 40 mm mit eingebautem Endscharter und progressiver Einstellung mit geringen Abmessungen.

Motorreductor Ø 40 mm equipado con finales de carrera internos y regulación progresiva, muy reducido de dimensiones.

All versions are provided with the support ES.SU25 and adapters ES.40 OT

Alle Versionen sind mit Halterung ES.SU25 und Adaptern ES.40 OT

Todas las versiones están dotadas de soporte ES.SU25 y adaptadores ES.40 OT

## VERSIONS/VERSIONEN/VERSIONES



ES.40/3



ES.40/6



ES.40/10

## BRACKETS/HALTERUNGEN/SOPORTES



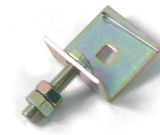
ES.SU25



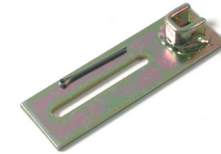
ES.SU55



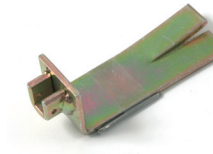
ES.SU407



ES.SU105

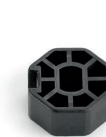


ES.SU125



ES.SU134

## ADAPTERS/ADAPTER/ADAPTADORES



ES.40 OT



ES.40 TO



ES.40 OG



## TECHNICAL DATA/ TECHNISCHE DATEN/DATOS TECNICOS

	ES.40/3	ES.40/6	ES.40/10
Power Supply Versorgung/Alimentación	230 V - 50 Hz	230 V - 50 Hz	230 V - 50 Hz
Torque Drehmoment/Empuje	3 Nm	6 Nm	10 Nm
Theoretical lifting power Hebbares Gewicht/Peso levantable	9 Kg	18 Kg	30 Kg
Power Leistung/Potencia	98 W	121 W	121 W
Current Stromaufnahme/Absorción	0,43 A	0,53 A	0,53 A
Operating time Betriebszeit/Tiempo de funcionamiento	4'	4'	4'
R.P.M. Ausgangsgeschwindigkeit/Velocidad de salida	28 r.p.m.	28 r.p.m.	17 r.p.m.
Weight Gewicht/Peso	kg. 1,6	kg. 1,6	kg. 1,6
Limit switch capacity Umdrehungen Endscharter/Vueltas final carrera	0 : 30	0 : 30	0 : 30

\* With adapter ES.40 OT / \* Mit Adapter ES.40 OT / \* Con adaptador ES.40 OT