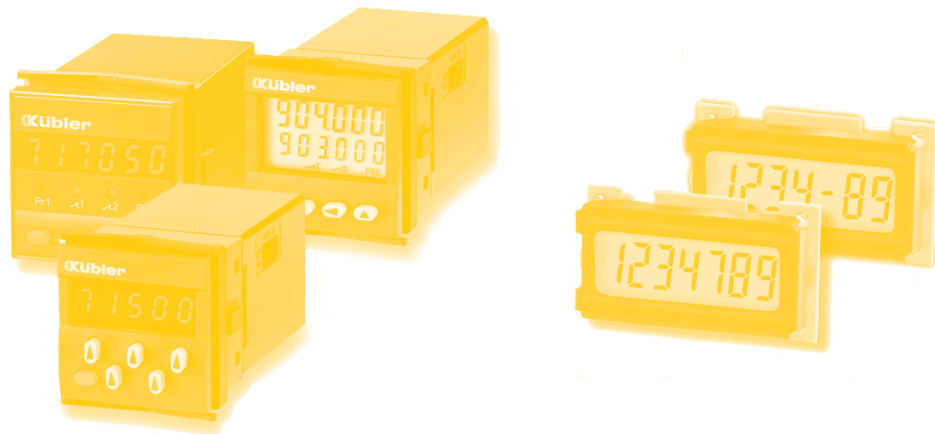
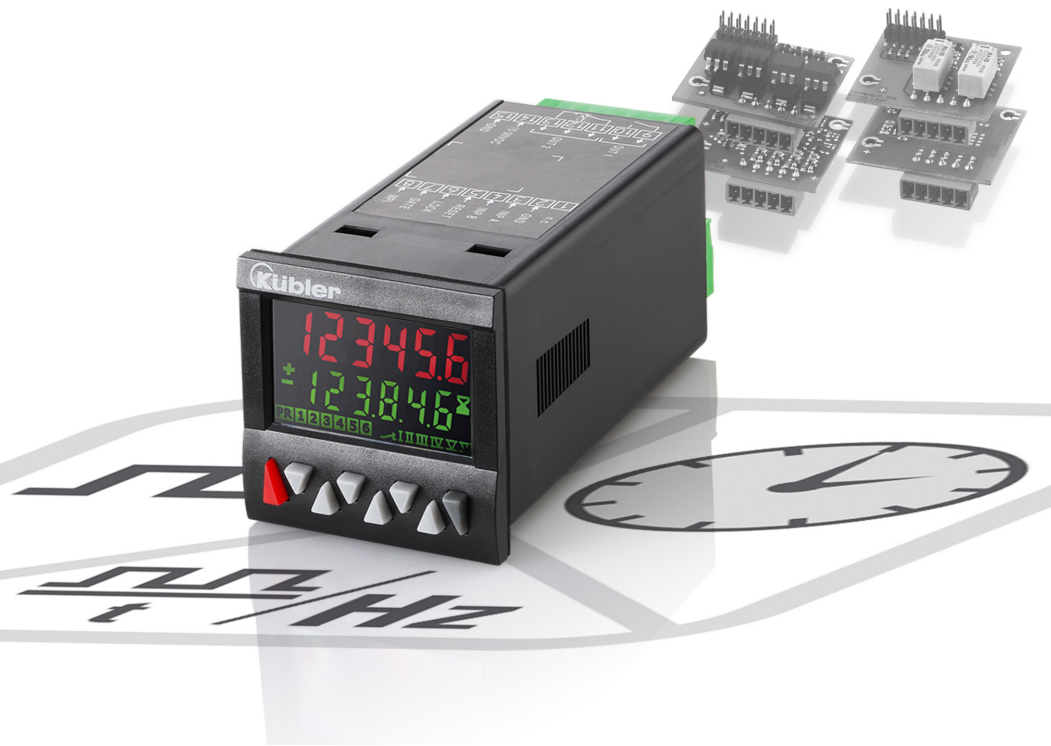


TURCK

Industrial
Automation

**POČÍTADLA,
ČÍTAČE
A PROCESNÍ
ZOBRAZOVAČE**

Kübler



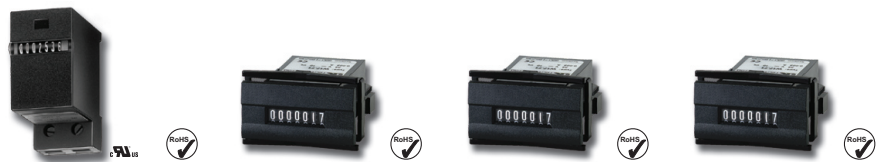
... více než dobrá elektronika!

Elektromechanické mikročítače



Provedení	Mikro	Mikro	Mikro	Mikro
Typ	K 46/K 47	K 66/K 67	K 04/K 05/AK 05	K 06/K 07/AK 07
Speciální vlastnosti	Miniaturní počítadlo odolné vůči nárazům, nízká spotřeba, různé modely, např. pro vestavbu, do panelu, na plošný spoj. Vhodné pro měkké pájení. Stupeň krytí IP65. Použití v počítadlech kWh, lékařských přístrojích, signalizačních zařízeních, přístrojích napájených z baterií, čerpacích stojanech pohony hmot, ...			
Technická data	odolné vůči otřesům	odolné vůči otřesům a magnetickému poli	odolné vůči otřesům	odolné vůči otřesům
Počet číslic	6/7	6/7	4/5	6/7
Optická velikost číslic [mm]	1,7 x 4/1,2 x 4	1,7 x 4/1,2 x 4	1,7 x 4/ 1,2 x 4	1,7 x 4/1,2 x 4
Otvor pro montáž [mm]	např. 27 x 14	např. 27 x 14	např. 24 x 13	např. 30 x 13
Způsob montáže	panel/plošný spoj	panel/plošný spoj	panel/plošný spoj	panel/plošný spoj
Stupeň krytí	až do IP 65	až do IP 65	až do IP 65	až do IP 65
Nominální napětí min/max.	1,5 V ... 24 VDC	1,5 V ... 24 VDC	3 V ... 24 VDC 24 V ... 230 VAC	3 V ... 24 VDC 24 V ... 230 VAC
Max. čítací frekvence [Hz]	10	10	25	25
Min. příkon [mW]	70	70	50	50

Elektromechanické čítače



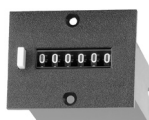
Provedení	Na lištu	Mini	Mini	Mini
Typ	SK 06.1/SK 07.1	W 15/AW 15	W 16/AW 16	W 17
Speciální vlastnosti	Impulzní počítadlo na DIN lištu, odolnost vůči šokům	Miniaturní počítadlo pro aplikace OEM. Velké množství provedení.		
Technická data				
Počet číslic	6/7	5	6	5/6/7
Nulování	ne	ano	ne	ne
Optická velikost číslic [mm]	1,7 x 4/1,2 x 4	1,7 x 4	1,7 x 4	1, 7 x 4
Otvor pro montáž [mm]	–	45 x 22 / 31 x 20	45 x 22 / 31 x 20	45 x 22 / 38 x 24
Způsob montáže	lišta DIN	panel/plošný spoj	panel/plošný spoj	panel/plošný spoj
Stupeň krytí	IP 50 přední strana	IP 41	IP 41	IP 41
Nominální napětí min/max. [V DC]	12 / 24	12 / 24	12 / 24	12 / 24
[V AC]	24 / 230	24 / 230	24 / 230	24 / 230
Max. čítací frekvence [Hz]	25	10	10	10
Min. příkon [mW]	50	130	50	50

Elektromechanické čítače



Provedení	Průmyslový standard		
	BK 14 / BK 16	B 15 / B 16 / B 18	MK 14 / MK 16 / MK 18
Typ			
Speciální vlastnosti	Odolné čítače s až 6 číslicemi, s/bez manuálního nulování	Odolné čítače s až 8 číslicemi, lze kombinovat s čítači s předvolbou, BVa, HVa a MVs 36	
Technická data			
Počet číslic	4/6	5/6/8	4/6/8
Nulování	ano	ano/ano/ne	ano/ano/ne
Optická velikost číslic [mm]	2 x 4	2,4 x 4,5 / 2 x 4,5 / 2x4	4
Otvor pro montáž [mm]	33,3 x 25	50 x 25	33,3 x 22/48 x 24
Způsob montáže	do panelu	do panelu	do panelu
Stupeň krytí	IP 41	IP 41	IP 41/IP 41/IP 52
Nominální napětí min/max. [V DC]	12 / 24	12 / 24	12 / 24
[V AC]	24 / 230	24 / 230	24 / 230
Max. čítací frekvence [Hz]	25	25	25
Min. příkon [mW]	1000	1000	1000

Pneumatické čítače



Elektromechanické / 2 funkce



Provedení	Průmyslový standard			
	PMK 14 / PMK 16 / PMK 18	Čítač pro elektroměry KWH 17	Kombinace čítače času s pulzním čítačem HC 77/SHC 77	Kombinace čítače času s elektroměrem HW 66 **
Typ				
Speciální vlastnosti	Pneumatické čítače, vhodné pro Ex prostředí, jednoduché použití v pneumatických zařízeních, s/bez nulování, membrána s dlouhou životností, bez prosakování	Poháněné krokovým motorem pro montáž do měničů kWh, stínění proti magnetickým vlivům, nízká spotřeba	Pulzní čítač a čítač času v jedné jednotce	Čítač času a elektroměr v jedné jednotce s indikátorem funkce, nyní i s MID certifikací
Technická data				
Počet číslic	4/6/8	7	7 / 8	2 x 6
Nulování	ano/ano/ne	ne	ne	ne
Optická velikost číslic [mm]	4	5 x 3	4 x 1,7	4 x 1,7
Rozměry [mm]	39 x 40 x 61/53 x 40 x 61	57 x 30 x 32,5	DIN 48 x 48	DIN 48 x 48
Otvor pro montáž [mm]	33,3 x 22/48 x 24	-	□ 46	□ 45+0,6
Způsob montáže	panel	plošný spoj	do panelu, DIN lišta	do panelu
Stupeň krytí	IP 41/IP 41/IP 52	-	IP 52 (přední strana)	IP 65 (přední strana)
Max. čítací frekvence [Hz]	17/50/50	0,025	-	-
Min. příkon [mW]	1,5 - 8	5 / 10	1 / 3	-
Pulzní napětí min/max [V DC]	-	-	16 ... 130	-
[V AC]	-	-	20 ... 264	115 / 230

* teplotní rozsah -40 °... +90 °C

Codix - Typ 13x a 14x



Provedení Typ	LCD vestavný modul Codix 130/131	LCD vestavný modul Codix 132/133**	LCD vestavný modul Codix 140/142	LCD vestavný modul Codix 141/143
Speciální vlastnosti	LCD počítadlo/tachometr s výborným poměrem cena/výkon, s bateriovým napájením (životnost > 8 let), čítací vstupy pro mechanické kontakty nebo AC/DC napěťové impulzní signály. Všechny modely mají standardní připojení svorkovnic (rast 5 mm), volitelné podsvícení displeje, vysoká čítací rychlost, NPN/PNP			
Funkce				
Čítač	ano/ano	–	ano/servisní čítač	čítač času/servis. čít. č.
Čítač rozdílů/směr otáčení	–/ano	–	–	–
Up/down counter*	–/ano *	ano/–	–	–
Position display	–	–/ano	–	–
Technická data				
Počet číslic	8	8	7	7
Nulování	ruční/elektrické	ruční/elektrické	ruční/elektrické	ruční/elektrické
Velikost číslic [mm]	8	8	8	8
Stupeň krytí	IP 65 přední strana	IP 65 přední strana	IP 65 přední strana	IP 65 přední strana
Rozměry [mm]	DIN 48 x 24	DIN 48 x 24	DIN 48 x 24	DIN 48 x 24
Otvor pro montáž [mm]	45 x 22	45 x 22	45 x 22	45 x 22
Max. čítací frekvence [Hz]	12 000	30	8000 (PNP 48)	–
Zdroj napětí	lithiová baterie	lithiová baterie	10 ... 30 VDC	10 ... 30 VDC
Čítačové vstupy	NPN/PNP	NPN/PNP	PNP/NPN	NPN/PNP
Výstupy	–	–	NPN otevřený kolektor	NPN otevřený kolektor

* pouze provedení s npn / pnp

** pouze pro servisní čítače

Codix - Typ 52x



Provedení Typ	LED vestavný modul Codix 520	LED vestavný modul Codix 521 ... 524	LED vestavný modul Codix 52P	LED vestavný modul Codix 52U
Speciální vlastnosti	Upravené a nové modely rozšiřují pole použití pro tyto kompaktní LED čítače, tachometry a čítače. Vstupní frekvence až 60 kHz umožňuje použít tyto produkty s rotačním snímačem i ve vyšších rychlostech.			
Funkce			Zobrazovač pozice a tachometr	Multifunkční zařízení s duálními funkcemi
Čítání impulzů	ano	Codix 521/524	–	2 čítače impulzů,
Indikátor polohy pro enkodéry	–	Codix 521/524	ano **	čítač impulzů a čítač
Čítač frekvence/tachometr	–	Codix 522/524	ano **	času, měřič frekvence
Čítač	–	Codix 523/524	–	a impulzů nebo 2 čítače
Technická data				
Počet číslic	6	6	6	6
Nulování	ruční/elektrické	ruční/elektrické	ruční/elektrické	ruční/elektrické
Optická velikost číslic [mm]	8	8	8	8
Rozměry [mm]	DIN 48 x 24	DIN 48 x 24	DIN 48 x 24	DIN 48 x 24
Otvor pro montáž [mm]	45 x 22	45 x 22	45 x 22	45 x 22
Stupeň krytí	IP 65 (přední strana)	IP 65 (přední strana)	IP 65 (přední strana)	IP 65 (přední strana)
Max. čítací frekvence [Hz]	60 000	60 000	30 000	60 000
Zdroj napětí [V DC]	10 ... 30	10 ... 30	10 ... 30	10 ... 30
Vstupy	NPN/PNP	NPN/PNP	NPN/PNP	NPN/PNP
Výstupy	–	volitelně optočlen	–	–

** oddělené vstupy pro frekvenci a pozici

Codix - Typ 52x



Provedení Typ	LED vestavný modul Codix 52C	LED vestavný modul Codix 52T
Speciální vlastnosti	<ul style="list-style-type: none"> - dvojitý čítač s 2 oddělenými vstupy, - oddělený násobící a dělicí faktor pro vstup A i B, - displej pro může zobrazit načítanou hodnotu A, B, A-B, A+B, A/B, (A-B)/A*100% 	<ul style="list-style-type: none"> - dvojitý čítač se společným vstupem, - oddělené nastavení násobícího a dělicího faktoru pro čítač 1 a 2, - displej může zobrazit hodnoty čítače 1 nebo čítače 2
Funkce		
Čítání impulzů	ano	ano
Indikátor polohy pro enkodéry	-	-
Čítač frekvence/tachometr	-	-
Čítač	2 čítače	2 čítače
Technická data		
Počet číslic	6	6
Nulování	ruční/elektrické	ruční/elektrické
Velikost číslic [mm]	8	8
Rozměry [mm]	DIN 48 x 24	DIN 48 x 24
Otvor pro montáž [mm]	50 x 25	50 x 25
Stupeň krytí	IP 65 (přední strana)	IP 65 (přední strana)
Max. čítací frekvence [Hz]	25.000	60.000
Napájení [V DC]	10 ... 30	10 ... 30
Vstupy Schmitt-Trigger	NPN/PNP	NPN/PNP

Codix - Typ 54x



Provedení Typ	LED vestavný modul Codix 540	LED vestavný modul Codix 541 ... 544	LED vestavný modul Codix 54P	LED vestavný modul Codix 54U
Speciální vlastnosti	Upravené a nové modely rozšiřují pole použití pro tyto kompaktní LED čítače, tachometry a čítače. Vstupní frekvence až 60 kHz umožňují použít tyto produkty s rotačním snímačem i ve vyšších rychlostech.			
Funkce			Zobrazovač pozice a tachometr	Multifunkční zařízení s duálními funkcemi
Čítání impulzů	ano	Codix 541/544	-	2 čítače impulzů, čítač impulzů a čítač času, měřič frekvence a impulzů nebo 2 čítače
Indikátor polohy pro enkodéry	-	Codix 541/544	ano*	
Čítač frekvence/tachometr	-	Codix 542/544	ano*	
Čítač	-	Codix 543/544	-	
Technická data				
Počet číslic	6	6	6	6
Nulování	ruční/elektrické	ruční/elektrické	ruční/elektrické	ruční/elektrické
Velikost číslic [mm]	14	14	14	14
Rozměry [mm]	DIN 96 x 48	DIN 96 x 48	DIN 96 x 48	DIN 96 x 48
Otvor pro montáž [mm]	92 x 45	92 x 45	92 x 45	92 x 45
Stupeň krytí	IP 65 (přední strana)	IP 65 (přední strana)	IP 65 (přední strana)	IP 65 (přední strana)
Max. čítací frekvence [Hz]	60.000	60.000	30.000	60.000
Napájení [V DC]	10 ... 30	10 ... 30	10 ... 30	10 ... 30
[V AC]	90 ... 260	90 ... 260	90 ... 260	90 ... 260
Vstupy Schmitt-Trigger	NPN/PNP	NPN/PNP	NPN/PNP	NPN/PNP
Výstupy	-	volitelně optočlen	-	-

* oddělené vstupy pro frekvenci a pozici

Elektronická počítadla



Provedení	LCD čítací modul	LCD čítací modul	LCD čítací modul
Typ	192	166 / 167 / 168	180
Speciální vlastnosti	6 číslic, čítač frekvence až do 100 Hz	Montážní modul LCD pro aplikace s OEM impulzním čítačem, např. přenosná testovací zařízení (s/bez napájení), spotřeba < 10 μA	
Technická data			
Počet číslic	6	4 / 6 / 6	8
Režim čítání	přičítací	přič./přič./přič.-odč.	přičítací/odčítací
Nulování	elektrické	elektrické	ruční/elektrické
Optická velikost číslic [mm]	5	6	8
Rozměry [mm]	ca. 32 x 19	31 x 24	47 x 21
Otvor pro montáž [mm]	–	29,4 x 22	–
Způsob montáže	plošný spoj	panel/plošný spoj	panel/plošný spoj
Stupeň krytí	–	IP 40	–
Max. čítací frekvence [Hz]	100	18 / 10 000 / 10 000	10 000
Napájení [V DC]	4,5 ... 28	baterie ¹⁾ (1,5 V) 2,6 ... 3,4 ²⁾	2,4 ... 3,2

¹⁾ 166
²⁾ 167/168

Multifunkční zobrazovače



Provedení	LED vestavný modul SSI zobrazovač Typ 570	Multifunkční LED vestavný modul Typ 571	LED vestavný modul čítač polohy/diference Typ 572
Typ	Typ 570	Typ 571	Typ 572
Speciální vlastnosti	SSI taktovací frekvence do 1 MHz, režim Master/Slave zobrazovač pozice s absolutními rotačními snímači s SSI rozhraním	Rychlý čítací vstup (např. pro lineární systém LIMES) programovatelné funkce: rychlost, čítač impulsů a čítač času	Rychlé čítací vstupy pro systém LIMES nebo rotační snímače 2 oddělené čítací vstupy (A, B, \bar{A} , \bar{B}) 4 ovládací vstupy
Technická data			
Počet číslic	6	6	6/8
Optická velikost číslic [mm]	15	15	15
Otvor pro montáž [mm]	92 x 45	92 x 45	92 x 45
Stupeň krytí	IP 65 (přední strana)	IP 65 (přední strana)	IP 65 (přední strana)
Max. čítací frekvence [Hz]	1 MHz data frekv.	100 kHz při čítání	1 MHz při čítání
Napájení [V DC]	17 ... 30	16 ... 35	16 ... 35
[V AC]	115/230	115/230	24
Vstupy	2	2	2 x 4 (HTL/TTL)
Výstupy	Analogový výstup nebo 2 optočleny nebo rozhraní RS 232/485		4 výstupy rozhraní RS232 volit. analogový výstup

Multifunkční počítadla s předvolbou



Provedení Typ	Vestavný LCD modul 923 / 924	Vestavný LCD modul 924-4 / 924-6	Vestavný LED modul Codix 716 / 717
Speciální vlastnosti	Multifunkční čítač s předvolbou jako pulzní čítač, zobrazovač pozice, frekvence, tachometr, časovač s předvolbou	Multifunkční čítač s předvolbou jako pulzní čítač, zobrazovač pozice, frekvence, tachometr, časovač s předvolbou	Multifunkční čítač s předvolbou jako pulzní čítač, zobrazovač pozice, frekvence, tachometr, časovač s předvolbou
Technická data			
Počet číslic/displej	2 x 6/LCD	2 x 6/LCD	6/LED
Rozměry [mm]	DIN 48 x 48	DIN 48 x 48	DIN 48 x 48
Otvor pro montáž [mm]	45 x 45	45 x 45	45 x 45
Stupeň krytí	IP 65 (přední strana)	IP 65 (přední strana)	IP 65 (přední strana)
Max. číací frekvence [Hz]	55.000	55.000	20.000
Napájení [VDC]	10 ... 30	10 ... 30	10 ... 30
[VAC]	90 ... 260	90 ... 260	90 ... 260
Předvolby	923: 1 / 924: 2	924-4: 4 / 924-6: 6	716: 1 / 717: 2
Výstupy	relé nebo optočlen	4 relé / 6 optočlenů	relé nebo optočlen
Vstupy	2 číací vstupy, gate, nulování, lock, MPI, mnoho dalších funkcí	2 číací vstupy, gate, nulování, lock, MPI, mnoho dalších funkcí	2 číací vstupy, gate a typ vstupu, volitelně Ex provedení nebo rozhraní

Elektromechanické čítače s předvolbou



Provedení Typ	Elektromechanický přičítací vestavný modul Bva 15	Elektromechanický vestavný modul Mvs 13/16	Vestavný LCD modul 901
Speciální vlastnosti	Předvolbu je možné měnit během činnosti, dostupná i verze s konektorem, snadná ovladatelnost, různé velikosti čelní desky		Jednoduchý, levný, snadno programovatelný klávesnicí, alternativa elektromechan. čítače
	přičítací	odčítací	
Technická data			
Počet číslic	3 nebo 5	3 / 6	6/LCD
Optická velikost číslic [mm]	čítač: 4,5 (předvolba: 4)	4	7 / 4,5
Otvor pro montáž [mm]	50 x 50	50x33,3 / 50x50	45 x 45
Stupeň krytí	–	–	IP 65 (přední strana)
Max. číací frekvence [Hz]	25	25	25
Napájení [V DC]	12 ... 115	12 ... 230	baterie (8 let)
[V AC]	24/230	24/230	–
Předvolby	1	1	1
Výstupy	mikropřepínač s přepínacím kontaktem	mikropřepínač s přepínacím kontaktem	relé čítání, nulování a vypnutí vstupů 12 ... 250 VAC/VDC

Elektromechanické čítače času



Provedení	Miniaturní	Miniaturní	Miniaturní / DIN lišta	Vestavný modul
Typ	HK 46 / HK 47	HK 07 / HK 07 D *	AHK 07 / SHK 07	HK 17
Speciální vlastnosti	Nárazuvzdorný miniaturní čítač hodin pro instalaci v řídicích panelech, do plošného spoje nebo pro montáž na DIN lištu. Pro aplikace v různých zařízeních (lékařských přístrojích, UV-lampách) a v průmyslových aplikacích.			Robustní miniaturní čítač se synchronním/krokovým motorem, různé tloušťky čelní montážní desky
Technická data				
Počet číslic	6 / 7	7	7	7/8
Optická velikost číslic [mm]	1,7 x 4 / 1.25 x 4	1,2 x 4	1,2 x 4	1,7 x 3,8
Rozměry [mm]	30 x 20 / 30 x 34	32 x 15	45 x 14 / 65 x 30	33 x 22
Otvor pro montáž [mm]	27 x 14	30 x 13	–	–
Způsob montáže	na panel, plošný spoj	na panel	panel, na DIN lištu	na panel
Stupeň krytí	IP66	až do IP 65	až do IP 65	IP 65 (přední strana)
Příkon 5/24 V	82 / 135	82 / 135	82 / 135	500 / 750
Rozsah napětí [V DC]	4,5 ... 35	4,5 ... 35	4,5 ...35	10 ... 130
[V AC]	–	–	20 ... 264 (SHK)	20 ... 440

* měření probíhá, pokud je výstup aktivní déle než 36 s

Elektromechanické čítače času



Elektromechanický / 2 funkce



Provedení	Vestavný modul H 37	Vestavný modul H 57 / AH 57	Kombinace čítače času s pulzním čítačem HC 77/SHC 77	Kombinace čítače času s elektroměrem HW 66**/HW 66 M
Speciální vlastnosti	Cenově výhodné počítadlo provozních hodin, poháněné krokovým motorem, montáž do panelu, popř. na desku. Tichý chod je i po více než 8 letech díky speciální technologii.		Pulzní čítač a čítač času v jedné jednotce, bez nulování	Elektroměr a čítač času v jedné jednotce, bez nulování, verze HW 66 M s certifikátem MID
Technická data		malá zástavná hloubka adaptéry na rozměry □ 55; □ 72 a ø 72		
Počet číslic	7/8	7/8	7 / 8	2 x 6
Časový rozsah	0,01 – 99 999,99 h	0,01 – 99 999,99 h	0,01 ... 99 999,99 h	0,1 ... 99 999,9 h
Optická velikost číslic [mm]	1,7 x 4	1,7 x 4	4 x 1,7	4 x 1,7
Rozměry [mm]	DIN 48 x 24 / 53 x 28	DIN 48 x 48	DIN 48 x 48	DIN 48 x 48
Otvor pro montáž [mm]	45 x 22(24) / 50 x 25	□ 46 / ø 50,5	□ 46	□ 45 ^{+0,6}
Způsob montáže	do panelu	do panelu,	do panelu, DIN lišta	vestavný modul
Stupeň krytí	IP 65 (přední strana)	až IP 65 (přední strana)	IP 52 (přední strana)	IP 65 (přední strana)
Min. příkon [W/VA]	0,5 / 1,2	0,5 / 1,2	1 / 3	–
Rozsah napětí [V DC]	10 ... 130/24	10 ... 130	10 ... 130	–
[V AC]	20 ... 264 / (187... 264 / 100 ... 130)	20...440 / (187...264 / 100...130)	20 ... 264	115 / 230

** s indikátorem funkce

Elektromechanické čítače času



Provedení Typ	Vestavný modul HR 47	Vestavný modul HR 76	Vestavný modul HB 26 / HB 27	na DIN lištu SH 17
Speciální vlastnosti	Nárazuvzdorný čítač času, IP 65	Nárazuvzdorný čítač času, IP 65	s nulováním, dostupný s konektorem, HB 27 bez nulování	dvojitý modul s jednoduchým připojením
Technická data				
Počet číslic	7	6	6/7	7
Časový rozsah	0,01 – 999 999,9 h	0,1 – 99 999,9 h	0,01 – 99 999,99 h	0,01 h – 99 999,99 h
Optická velikost číslic	4	1,8 x 3,5	4,5	1,5 x 3,5
Rozměry [mm]	ø 58	ø 58,7 a ø 71,1	několik variant	90 x 36
Otvor pro montáž [mm]	ø 50,5	ø 50,5	50 x 25	–
Způsob montáže	do panelu	do panelu	do panelu	na DIN lištu
Stupeň krytí	IP 65 (přední strana)	IP 65 (všechny strany)	IP 41 přední strana	IP 65 přední strana
Min. příkon [W/VA]	0,72 / 1,2	0,08 / 0,4	0,5 / 1,2	1 / 2,5
Rozsah napětí [V DC]	10 ... 80	10 ... 80	10 ... 115	10 ... 27
[V AC]	100 ... 130 / 187 ... 264	115 / 230	20 ... 440	230

Elektronické LCD čítače času



Elektronické LED čítače času

Provedení Typ	Vestavný LCD modul Codix 134(135)	LCD čítač modul 198	Vestavný LED modul Codix 523/524/52U	Vestavný LED modul Codix 543/544/54U
Speciální vlastnosti	Nízká cena, baterií napájený, LCD časovač, šroubová svorkovnice, IP 65, volitelně podsvícení. Vstupy: PNP, NPN nebo 10 ... 260 VAC/VDC	Modul pro montáž na plošný spoj s širokým teplotním rozsahem –40 °... + 85 °C, vysoká nárazuvzdornost	523: čítač volitelně výst. optočlen 524: multifunkční čítač, měřič frekvence, čítač impulzů nebo zobrazovač pozice 52U: čítač impulzů, č. času, frekvence	543: čítač volitelně výst. optočlen 544: multifunkční čítač, měřič frekvence, čítač impulzů nebo zobrazovač pozice 54U: čítač impulzů, č. času, frekvence
Technická data				
Počet číslic	7(8)	6	6	6
Časový rozsah	0,01 h; h.min (0,1s h.min.s)	99999,9 h*	sec, min, h (hh.mm.ss)	sec, min, h (hh.mm.ss)
Nulování	ruční/externí el.	elektrické	ruční/externí el.	ruční/externí el.
Optická velikost číslic [mm]	8	5	8	14
Rozměry [mm]	DIN 48 x 24	ca. 32 x 19	DIN 48 x 24	DIN 96 x 48
Otvor pro montáž [mm]	45 x 22	–	45 x 22	92 x 45
Stupeň krytí	IP 65 (přední strana)	–	IP 65 (přední strana)	IP 65 (přední strana)
Způsob montáže	na panel	plošný spoj	vestavný modul	vestavný modul
Rozsah napětí [V DC]	lithiová baterie	4,5 - 28	10 ... 30	10 ... 30
[V AC]	(životnost >8 let)	–	–	90 ... 260
Vstupy Schmitt-Trigger			NPN/PNP	NPN/PNP

* s indikátorem funkce

Elektronické čítače času s předvolbou



Provedení Typ	Vestavný LED modul Codix 716 / 717	Vestavný LED modul Codix 907 / 908	Vestavný LCD modul 923 / 924	Vestavný LCD modul 924-4 / 924-6
Speciální vlastnosti	Multifunkční čítač s předvolbou jako čítač impulzů, zobrazovač pozice, frekvence, tachometer a čítač času	Multifunkční čítač s předvolbou jako čítač impulzů a čítač času	Multifunkční čítač s předvolbou jako pulzní čítač, zobrazovač pozice, frekvence, tachometr, časovač s předvolbou	Multifunkční čítač s předvolbou jako pulzní čítač, zobrazovač pozice, frekvence, tachometr, časovač s předvolbou
Technická data				
Počet číslic	6	2x6	2 x 6	2 x 6
Rozměry [mm]	DIN 48 x 48	DIN 48 x 48	DIN 48 x 48	DIN 48 x 48
Otvor pro montáž [mm]	45 x 45	45 x 45	45 x 45	45 x 45
Stupeň krytí	IP 65 (přední strana)	IP 65 (přední strana)	IP 65 (přední strana)	IP 65 (přední strana)
Max. čítací frekvence [Hz]	10.000	5.000	55.000	55.000
Zdroj napětí [V DC]	10 ... 30	11 ... 30	10 ... 30	10 ... 30
[V AC]	90 ... 260	115/230	90 ... 260	90 ... 260
Předvolby	716: 1 / 717: 2	907: 1 / 908: 2	923: 1 / 924: 2	924-4: 4 / 924-6: 6
Výstupy	relé nebo optočlen	relé nebo optočlen	relé nebo optočlen	4 relé / 6 optočlenů
Vstupy	2 čítací vstupy, gate a režim vstup, volitelně Ex provedení nebo rozhraní RS 232/422/485	2 čítací vstupy, gate a režim vstup, volitelně Ex provedení nebo rozhraní RS 232/422/485	2 čítací vstupy, gate, nulování, lock, MPI, mnoho dalších funkcí	2 čítací vstupy, gate, nulování, lock, MPI, mnoho dalších funkcí

LCD a LED tachometry



Provedení Typ	Vestavný LCD modul Codix 136	Vestavný LED modul Codix 522/524	Vestavný LED modul Codix 52U	Vestavný LED modul Codix 52P
Speciální vlastnosti	lehce ovladatelný ukazatel frekvence, displej přímo v Hz	522: tachometr 524: multifunkční tachometr, pulzní čítač, časovač, zobrazovač pozice	univerzální zařízení pro duální funkce, 2 čítače impulzů, čítač impulzů & časovač, čítač impulzů & měřič frekvence nebo 2 čítače	zobrazovač pozice a tachometr/frekvence, oddělené vstupy
Technická data				
Počet číslic	8	6	6	6
Velikost číslic [mm]	8	8	8	8
Rozměry [mm]	DIN 48 x 24	DIN 48 x 24	DIN 48 x 24	DIN 48 x 24
Otvor pro montáž [mm]	45 x 22	45 x 22	45 x 22	45 x 22
Stupeň krytí	IP 65 přední strana	IP 65 přední strana	IP 65 přední strana	IP 65 přední strana
Max. čítací frekvence [kHz]	12	60	60	30
Měřicí princip	časový interval	časový interval/perioda	časový interval/perioda	časový interval/perioda
Měřicí perioda nebo časový interval	1/sek	1/sek nebo 1/min	1/sek nebo 1/min	1/sek nebo 1/min
Zdroj napětí [V DC]	Lithiová baterie	10 ... 30	10 ... 30	10 ... 30
[V AC]				
Vstup Schmitt-Trigger	NPN/PNP	NPN/PNP	NPN/PNP	NPN/PNP

Elektronický /elektromechanický čítač času s předvolbou



Časové relé / Čítač



Provedení Typ	Vestavný multifunkční LED modul Typ 571		Elektromechanické	
	Rychlý čítací vstup pro systém LIMES nebo rotační snímače programovatelné funkce: rychlost, otočná rychlost, čítací a zastavovací funkce		HVa 15	
Speciální vlastnosti			Cenově dostupný elektronický čítač s předvolbou pro jednoduché měření	
Technická data				
Počet číslic	6		5	
Nulování	elektrické		manuální	
Velikost číslic, [mm]	15		čítač: 4,5 / předvolba: 4	
Otvor pro montáž [mm]	92 x 45		50 x 50	
Stupeň krytí	IP 65 (přední strana)		IP 42 (přední strana)	
Časový rozsah	0,001 s ... 99.59.59 h		0,01 h ... 999.99 h	
Zdroj napětí [V DC]	16 ... 35		10 ... 130	
[V AC]	115/230		20 ... 264	
Předvolby	2		1	
Výstupy	analogový výstup nebo 2 výstupní optočleny jako mez nebo rozhraní RS 232 nebo RS 485		mikrospínače s přepínacími kontakty	

Časové relé LCD

910

Lze použít s aktivovaným/deaktivovaným zpožděním, generátor hodinových pulzů, 3 řídicí režimy, tedy je možné programovat až 24 operací

5
manuální/elektrické
6,5/3,5
45 x 45
IP 65 (přední strana)
0,01 h ... 99 999 h
vyměnitelná lithiová baterie
1
relé

Tachometr



Provedení Typ	Vestavný LED modul Codix 542/544		Vestavný LED modul Codix 54U		Vestavný LED modul Codix 54P	
	542: tachometr 544: multifunkční jako tachometr, čítač času, zobrazovač pozice		univerzální zařízení pro duální funkce, 2 čítače impulzů, čítač impulzů & čítač času, čítač impulzů & frekvence nebo 2 čítače času		Tachometr a zobrazovač pozice s oddělenými vstupy	
Speciální vlastnosti						
Technická data						
Počet číslic	6		6		6	
Velikost číslic [mm]	14		14		14	
Rozměry [mm]	DIN 96 x 48		DIN 96 x 48		DIN 96 x 48	
Otvor pro montáž [mm]	92 x 45		92 x 45		92 x 45	
Stupeň krytí	IP 65 (přední strana)		IP 65 (přední strana)		IP 65 (přední strana)	
Count frequency max. [kHz]	60		35		30	
Měřicí princip	Měřicí perioda nebo časový interval		Měřicí perioda nebo časový interval		Měřicí perioda nebo časový interval	
Měřicí perioda nebo časový interval	1/sek nebo 1/min		1/sek nebo 1/min		1/sek nebo 1/min	
Zdroj napětí [V DC]	10 ... 30		10 ... 30		10 ... 30	
[V AC]	90 ... 260		90 ... 260		90 ... 260	
Vstup Schmitt Trigger	NPN/PNP		NPN/PNP		NPN/PNP	

Tachometry s mezemi



Provedení Typ	Vestavný LCD modul 923 / 924	Vestavný LCD modul 924-4 / 924-6	LED Vestavný modul Codix 716 / 717 *	LED Vestavný modul multifunkční displej 571
Speciální vlastnosti	Multifunkční čítač s předvolbou a čítačem impulzů, zobrazovač pozice, frekvence, tachometr, čítač času	Multifunkční čítač s předvolbou a čítačem impulzů, zobrazovač pozice, frekvence, tachometr, čítač času	multifunkční jako tachometr, časovač a čítač s předvolbou	multifunkční jako zobrazovač frekvence, frekvence po čas běhu, zobrazovač pozice, časovač
Technická data				
Počet číslic	2 x 6	2 x 6	6	6
Velikost číslic [mm]	–	–	8	15
Rozměry [mm]	DIN 48 x 48	DIN 48 x 48	DIN 48 x 48	DIN 96 x 48
Otvor pro montáž [mm]	45 x 45	45 x 45	45 x 45	92 x 45
Stupeň krytí	IP 65 (přední strana)	IP 65 (přední strana)	IP 65 (přední strana)	IP 65 (přední strana)
Max. čítací frekvence [kHz]	55	55	20	25
Měřicí princip	časový interval/perioda	časový interval/perioda	časový interval ¹⁾	časový interval ¹⁾
Měřicí perioda nebo časový interval	1/sek nebo 1/min	1/sek nebo 1/min	1/sek nebo 1/min	dle programování
Zdroj napětí [V DC]	10 ... 30	10 ... 30	10 ... 30	16 ... 35
[V AC]	90 ... 260	90 ... 260	90 ... 260	115/230
Vstup/Výstup	2 čítací vstupy, gate, nulování, lock, MPI, další doplňkové funkce	2 čítací vstupy, gate, nulování, lock, MPI, další doplňkové funkce	2 čítací vstupy, gate a režim vstupu	2 čítací vstupy, nulování, 2 optočleny nebo analog. vstupy nebo RS232/485 výstup

¹⁾ nebo měřicí perioda

LCD/LED zobrazovače pozice



Provedení Typ	Vestavný LCD modul Codix 133	Vestavný LED modul Codix 521	Vestavný LED modul Codix 524	Vestavný LED modul Codix 52P
Speciální vlastnosti	Snadno ovladatelný zobrazovač pozice; displej zobrazuje přímo počet impulzů	Zobrazovač pozice s násobícím a dělicím faktorem, nastavení hodnoty a vysoká rychlost	Kombinované zařízení se zobrazovačem pozice, čítačem impulzů, frekvence a časovačem	zobrazovač pozice a tachometr s oddělenými vstupy
Technická data				
Počet číslic	8	6	6	6
Velikost číslic [mm]	8	8	8	8
Rozměry [mm]	DIN 48 x 24	DIN 48 x 24	DIN 48 x 24	DIN 48 x 24
Otvor pro montáž [mm]	45 x 22	45 x 22	45 x 22	45 x 22
Stupeň krytí	IP 65 (přední strana)	IP 65 (přední strana)	IP 65 (přední strana)	IP 65 (přední strana)
Max. frekvence čítání [kHz]	6	25 (Quad mode)	25 (Quad mode)	15 (Quad mode)
Režim čítání	jednoduché a duální vyhodnocování	jednoduché, duální, kvadrální vyhodnocování směru nebo rozdílu	jednoduché, duální, kvadrální vyhodnocování směru nebo rozdílu	jednoduché, duální, kvadrální vyhodnocování směru nebo rozdílu
Zdroj napětí [V DC]	lithiová baterie	10 ... 30	10 ... 30	10 ... 30
Vstup Schmitt-Trigger	NPN/PNP	NPN/PNP	NPN/PNP	NPN/PNP

LED zobrazovač pozice



Provedení Typ	Vestavný LED modul Codix 538	Vestavný LED modul Codix 541	Vestavný LED modul Codix 544	Vestavný LED modul Codix 54P
Speciální vlastnosti	Zobrazovač pozice s násobícím a dělicím faktorem, nastavení hodnoty a vysoká rychlosti s CAN-Bus	Zobrazovač pozice s násobícím a dělicím faktorem, nastavení hodnoty a vysoká rychlosti	Kombinované zařízení se zobrazovačem pozice, čítačem impulzů, frekvence a časovačem	Zobrazovač pozice a tachometr s oddělenými vstupy
Technická data				
Počet číslic	6	6	6	6
Velikost číslic [mm]	8	14	14	14
Rozměry [mm]	DIN 48 x 24	DIN 96 x 48	DIN 96 x 48	DIN 96 x 48
Otvor pro montáž [mm]	45 x 22,2	92 x 45	92 x 45	92 x 45
Stupeň krytí	IP 65 (přední strana)	IP 65 (přední strana)	IP 65 (přední strana)	IP 65 (přední strana)
Max. frekvence čítání [kHz]		25 (Quad mode)	25 (Quad mode)	15 (Quad mode)
Režim čítání		jednoduché, duální, kvadrální vyhodnocování směru nebo rozdílu	jednoduché, duální, kvadrální vyhodnocování směru nebo rozdílu	jednoduché, duální, kvadrální vyhodnocování směru nebo rozdílu
Zdroj napětí [V DC]	10 ... 30	10 ... 30	10 ... 30	10 ... 30
[V AC]	-	90 ... 260	90 ... 260	90 ... 260
Vstup Schmitt-Trigger	NPN/PNP	NPN/PNP	NPN/PNP	NPN/PNP

Zobrazovače pozice a multifunkční zařízení



Provedení Typ	Vestavný LCD modul 923 / 924	Vestavný LED modul SSI displej Typ 570	Vestavný LED modul multifunkční displej Typ 571	Vestavný LED modul čítač pozice/rozdílu Typ 572
Speciální vlastnosti	multifunkční čítač s předvolbou a s čítáním impulzů, zobrazovačem pozice, frekvence, tachometr, časovač s předvolbou 923: 1 mez, 924: 2 meze, 924-4: 4 meze, 924-6: 6 mezí	SSI taktovací frekvence do 1 MHz, režim Master/Slave zobrazovač pozice ve spojení s absolutními enkodéry s SSI rozhraním	Rychlý čítač vstup pro systém LIMES nebo rotační snímač programovatelné funkce: rychlost, otočná rychlost, čítací a časové funkce	Rychlý čítač vstup pro systém LIMES nebo 2 rotační snímače 2 oddělené čítací vstupy 4 ovládací vstupy
Technická data				
Počet číslic	2 x 6	6	6	6
Optická velikost číslic [mm]	čítač: 9; předvolba: 7	15	15	15
Otvor pro montáž [mm]	45 x 45	92 x 45	92 x 45	92 x 45
Stupeň krytí	IP 65 (přední strana)	IP 65 (přední strana)	IP 65 (přední strana)	IP 65 (přední strana)
Max. čítací frekvence [Hz]	55 kHz	1 MHz data frekv.	100 kHz při čítání	1 MHz při čítání
Napájení [V DC]	10 ... 30	17 ... 30	16 ... 35	16 ... 35
[V AC]	90 ... 260	115/230	115/230	24
Vstupy/Výstupy	čítací/ovládací vstupy, gate, nulování, lock, MPI, mnoho dalších vlastností, výstupy relé/optočlen	4 SSI, nulování Analogový výstup nebo 2 optočleny se signalizací nebo rozhraní RS 232/485	2x čas, nulování	čítací/ovládací vstupy 4 výstupy, rozhraní RS 232, volitelně analogový výstup

Zobrazovače procesních hodnot **Codix**



Verze	Zobrazovač procesních hodnot Codix 529		Zobrazovač procesních hodnot s totalizérem* Codix 530		Zobrazovač procesních hodnot Codix 550	Zobrazovač procesních hodnot s totalizérem* Codix 552
	<p>Speciální vlastnosti</p> <p>kompaktní, 5místný displej pro analogové vstupní veličiny a teplotu, technologie založená na mikroprocesoru, galvanické oddělení napájecího napětí, cenově výhodné 14bitové rozlišení, programovatelná převodní křivka pro nelineární procesy</p>					
Technická data						
Počet číslic	5	5	5	5	5	5
Paměť MIN/MAX (EEPROM)	ano	-	ano	ano	ano	ano
Displej/velikost číslic [mm]	LED/8	LED/8	LED/8	LED/14	LED/14	LED/14
Rozměry [mm]	DIN 48 x 24	DIN 48 x 24	DIN 48 x 24	DIN 96 x 48	DIN 96 x 48	DIN 96 x 48
Otvor pro montáž [mm]	45 x 22	45 x 22	45 x 22	92 x 45	92 x 45	92 x 45
Vstupy	0 ... 20 mA, 4 ... 20 mA 0 ... 10 V, 2 ... 10 V	0 ... 20 mA, 4 ... 20 mA 0 ... 10 V, 2 ... 10 V	0 ... 20 mA, 4 ... 20 mA 0 ... 10 V, 2 ... 10 V	0 ... 20 mA, 4 ... 20 mA 0 ... 10 V, 2 ... 10 V +10 V	0 ... 20 mA, 4 ... 20 mA 0 ... 10 V, 2 ... 10 V +10 V, termočlánek	0 ... 20 mA, 4 ... 20 mA 0 ... 10 V, 2 ... 10 V +10 V, termočlánek
Zdroj napětí [V DC]	10 ... 30	10 ... 30	10 ... 30	10 ... 30	10 ... 30	10 ... 30
Rozhraní [V AC]	-	-	-	90 ... 260 volitelně RS 232 / 485 / 422	90 ... 260 volitelně RS 232 / 485 / 422	90 ... 260 volitelně RS 232 / 485 / 422

* 1 měření/sekunda

Teplotní zobrazovače **Codix**



Verze	Teplotní zobrazovač PT100 a Ni 100 Codix 531		Teplotní zobrazovač J, K a N Codix 532		Teplotní zobrazovač Codix 551*		EzControl
	<p>Speciální vlastnosti</p> <p>kontrola senzoru, externí nebo interní kompenzace studených spojů</p>						
Technická data							
Počet číslic	5	5	5	5	5	5	<ul style="list-style-type: none"> • jednoduchý parametrický software pro Codix 716/717 a procesní displej Codix 55x. • Upload a download funkce • Monitor- and terminal program • Online zobrazení měřených hodnot
Paměť MIN/MAX (EEPROM)	ano	ano	ano	ano	ano	ano	
Displej/velikost číslic [mm]	LED/8	LED/8	LED/8	LED/8	LED/14	LED/14	
Rozměry [mm]	DIN 48 x 24	DIN 48 x 24	DIN 48 x 24	DIN 48 x 24	DIN 96 x 48	DIN 96 x 48	
Otvor pro montáž [mm]	45 x 22	45 x 22	45 x 22	45 x 22	92 x 45	92 x 45	
Vstupy	PT100, Ni100	J, K a N termočlánek	J, K a N termočlánek	J, K a N termočlánek	0 ... +100 mV -100 ... +100 mV 0 ... 400 ohm, 0 ... 4000 ohm, PT100/1000	0 ... +100 mV -100 ... +100 mV 0 ... 400 ohm, 0 ... 4000 ohm, PT100/1000	
Řídicí vstupy	zmrazení displeje	zmrazení displeje	zmrazení displeje	zmrazení displeje	zmrazení displeje	zmrazení displeje	
Zdroj napětí [V DC]	10 ... 30	10 ... 30	10 ... 30	10 ... 30	10 ... 30	10 ... 30	
Rozhraní [V AC]	-	-	-	-	90 ... 260 volitelně RS 232/485/422	90 ... 260 volitelně RS 232/485/422	

* nastavení charakteristické křivky se 24 uzlovými body

Codix



Nový



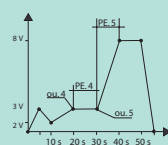
Verze	Typ	Speciální vlastnosti	Procesní kontrolér	Teplotní kontrolér	Rychlý procesní kontrolér	Multifunkční procesní převodník
			Codix 553/555	Codix 554	Typ 573	850/851
<p><i>Zcela nový Codix 550 ... 555 se sériovým rozhraním a softwarem EzControl</i></p>			<p>velmi jasný, velký displej, velká tlačítka pro jednoduchou obsluhu také v rukavicích, pomocný výstup napájení senzoru, stupeň krytí IP 65 (přední), procesní řídicí přístroj se 24 programovatelných uzlových bodů, relé výstup s funkcí hystereze. Menu nastavení. Codix 555 s totalizérem</p>	<p>2 analogové vstupy a 1 analogový výstup nebo 2 spínací výstupy, nastavitelná linearizace, až 40 měření/sek.</p>	<p>montáž na DIN lištu, dodáván s nastavovacím softwarem, rozhraní RS 232</p>	
Technická data						
Počet číslic			5	5	6	5
Displej/velikost číslic	[mm]		LED/14	LED/14	LED/15	LCD/6
Paměť MIN/MAX			ano	ano	–	–
Rozměry	[mm]		DIN 96 x 48	DIN 96 x 48	DIN 96 x 48	45 x 110 x 112
Otvor pro montáž	[mm]		92 x 45	92 x 45	92 x 45	–
Vstupy						
0 ... 20 mA, 4 ... 20 mA,			ano	–	2 analogové vstupy (±10 V, 0 ... 20 mA, 4 ... 20 mA)	0 ... 1V, 0 ... 20V, -100 ... +100mV, -10 ... +10V, 0 ... 20mA, 4 ... 20mA, -20 ... +20mA, Potenciometr PT100/1000
0 ... 10 V, 2 ... 10 V, -10 ... + 10 V			ano	–		
-100 ... +100 mV			–	ano	-	-
0 ... 400 ohm, 0 ... 4000 ohm, PT100/1000			–	ano	-	-
Termočlánky			–	ano	-	-
Řídicí vstupy			reset, Key, zmrazení displeje	reset, Key, zmrazení displeje	–	–
Zdroj napětí	[V DC]		10 ... 30	10 ... 30	17 ... 30	18 ... 36
(galvanicky izolovaný)	[V AC]		90 ... 260	90 ... 260	115/230	20 ... 28, 90 ... 253
Alarm/výstupy			2/relé nebo výstup optočlenu	2/relé nebo výstup optočlenu	2/relé n. výstup optočlenu	2 relé, 250 VAC, 5A
					Analogové výstupy: 0 ... 20 mA, 4 ... 20 mA, -10 ... +10V, 0–10V	Analogové výstupy: 0 ... 20 mA, 4 ... 20 mA, -20 ... +20 mA, 0–1V

Generátor analogových signálů

Nový



Verze	Typ	Speciální vlastnosti	Generátor analogových signálů
			Codix 533
<p>Zadaná hodnota použitím tlačítek na přední straně, se projeví na výstupu zařízení buď jako hodnota proudu nebo jako hodnota napětí. Ruční provoz nebo naprogramovaný</p>			<p>Generátor analogových signálů nabízí tři provozní režimy: - manuální provoz - manuální rampa funkce - automatická rampa funkce</p> <p>Automatická rampa funkce naprogramuje časy a nastavené hodnoty automaticky.</p>
Technical data			
Funkce			nastavení hodnoty výstupu
Displej/velikost číslic	[mm]		4 LED/8
Rozměry	[mm]		DIN 48 x 24
Otvor pro montáž	[mm]		45 x 22
Výstupy			0 ... 12 V DC a 0 ... 24 mA
Přísrůstek			10 µA, 10 mV
Přesnost			0,1 %
Vstupy			Hold input, 2 tlačítka
Napájení	[V DC]		10 ... 30 V DC galvanicky izolovaný

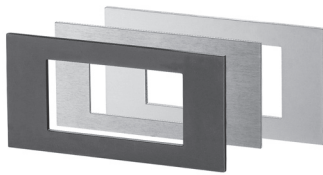


Příklad automatické rampa funkce

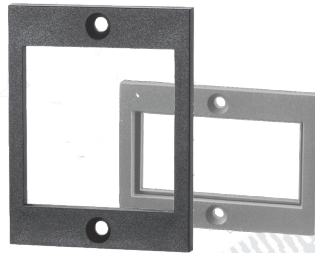
Příslušenství



Adaptéry na DIN lištu



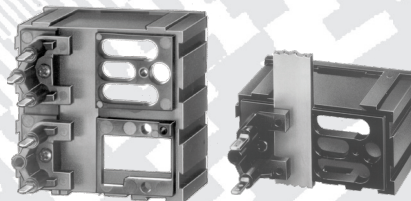
Uzamykatelný průhledný kryt



Rámečky



Nasazovací rámečky



Software EzControl

Připojovací boxy

www.turck.com

TURCK s.r.o.

Hradecká 1151

500 03 Hradec Králové

tel.: (+420) 495 518 766

fax: (+420) 495 518 767

GSM: (+420) 724 260 950

(+420) 602 145 538

mobil: (+420) 602 443 710

e-mail: turck-cz@turck.com

internet: www.turck.com