

[Serie speciale]

Haas UMC-750



Il centro di lavoro universale

Cambio utensile standard
montato lateralmente,
40+1 utensili

Programmazione codice G
conforme a standard ISO
tramite controllo numerico
CNC intuitivo con
funzionalità complete



Tavola rotobasculante
su due assi da 630 x 500 mm

Mandrino con 40 ad accoppiamento
diretto da 8.100 giri/min.

Garanzia: 1 anno su parti e manodopera

[Funzionalità standard]

- Mandrino con 40 ad accoppiamento diretto da 8.100 giri/min.
- Azionamento vettoriale a 22 kW
- Tavola rotobasculante su due assi da 630 x 500 mm
- Controllo a cinque assi
- Cambio utensile montato lateralmente, 40+1
- Seconda posizione per l'azzeramento degli assi della macchina definito dall'utente
- Monitor LCD a colori 15 pollici con porta USB
- Maschiatura rigida
- Sistema di sonda intuitiva wireless
- Orientamento mandrino

- Macro definibili dall'utente
- Rotazione delle coordinate e fattore di scala
- Prodotto negli USA

[Opzioni] Elenco parziale

- Mandrino con 30 ad accoppiamento diretto, 22 kW
- Evacuatore trucioli di tipo a nastro
- Lavorazione ad alta velocità con lettura preventiva dei blocchi
- Passaggio di refrigerante attraverso il mandrino
- Espansione della memoria di programmazione, 750 MB
- Ugello refrigerante programmabile
- Interfaccia Ethernet
- Sistema di programmazione intuitivo



Haas Automation Europe | www.HaasCNC.com | +32 2 522 99 05 | Made in U.S.A.

Le specifiche sono soggette a modifiche senza preavviso. Haas non si assume alcuna responsabilità per eventuali errori tipografici. Le macchine sono mostrate con i dispositivi opzionali. L'aspetto reale dei prodotti potrebbe risultare diverso.

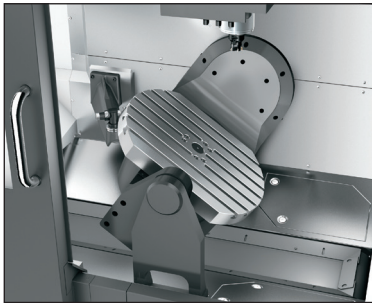
Haas UMC-750

Il centro di lavoro universale

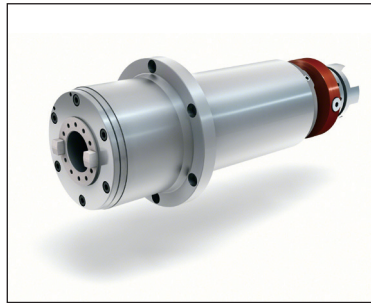


L'UMC-750 è un centro di lavoro verticale con 40 a 5 assi con corse di 762 x 508 x 508 mm e tavola rotobasculante su due assi integrata. La macchina è dotata di un potente mandrino ad accoppiamento diretto da 8.100 giri/min. alimentato da un sistema vettoriale a 22 kW e, in configurazione standard, di un cambio utensili montato lateralmente con 40+1 posizioni.

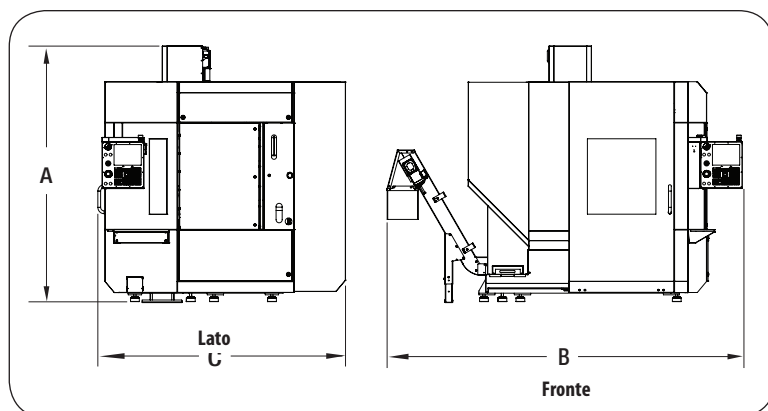
La tavola rotobasculante da 630 x 500 mm dell'UMC-750 presenta cave a T standard nonché fori guida di precisione, per offrire versatilità in quanto ad attrezzatura. La tavola rotobasculante offre +110 e -35 gradi di inclinazione e 360 gradi di rotazione per un'eccezionale gioco utensile e un'ampia capacità pezzi.



La tavola rotobasculante su due assi integrata dell'UMC-750 posiziona i pezzi quasi a qualsiasi angolatura per la lavorazione su cinque lati (3+2), oppure fornisce movimento simultaneo su 5 assi per contornatura e lavorazioni complesse.



L'UMC-750 è dotato di serie di un mandrino ad accoppiamento diretto da 8.100 giri/min. Per i lavori ad alta velocità, è disponibile un mandrino ad accoppiamento diretto da 12.000 giri/min.



Dimensioni operative

UMC-750

A.	Altezza operativa max	3.048 mm
B.	Larghezza operativa max	4.115 mm
C.	Profondità operativa max	2.870 mm

[Specifiche]

Recorridos

X	762 mm
Y	508 mm
Z	508 mm
B (inclinazione)	+110°, -35°
C (rotazione)	Continua

Rotobasculante

Dimensioni tavola	630 x 500 mm
Capacità	300 kg
Numero di cave a T	7
Larghezza cava a T	16 mm

Mandrino standard

Velocità	8.100 giri/min.
Sistema di azionamento	Accoppiamento diretto
Coppia max	122 Nm @ 2.000 giri/min.
Potenza nominale max	22,4 kW

Mandrino opzionale

Velocità	12.000 giri/min.
Sistema di azionamento	Accoppiamento diretto
Coppia max	122 Nm @ 2.000 giri/min.
Potenza nominale max	22,4 kW

Avanzamenti (lineari)

Rapidi X	25,4 m/min
Rapidi Y	25,4 m/min
Rapidi Z	25,4 m/min
Taglio max	16,5 m/min

Avanzamenti (rotatori)

Rapidi B	50°/sec
Rapidi C	50°/sec
Taglio max	33°/sec

Cambio utensil

Capacità	40+1 laterale
Tipo utensile/cono	CT o BT 40

Generale

Capacità refrigerante	284 L
Alimentazione richiesta (min)	354-488 VCA trifasica 50-60 Hz
Aria richiesta	113 Lpm @ 6,9 bar



Le specifiche sono soggette a modifiche senza preavviso.
Haas non si assume alcuna responsabilità per eventuali errori tipografici.
L'aspetto reale dei prodotti potrebbe risultare diverso.
Le macchine sono mostrate con i dispositivi opzionali.