

PS1.60S

[730 W/180 Kg]

Operator for balanced roller shutter up to 180 kg

Getriebemotor für ausgewuchtet Rolläden bis 180 kg /

Motorreductor para persianas enrollables compensadas de hasta 180 kg



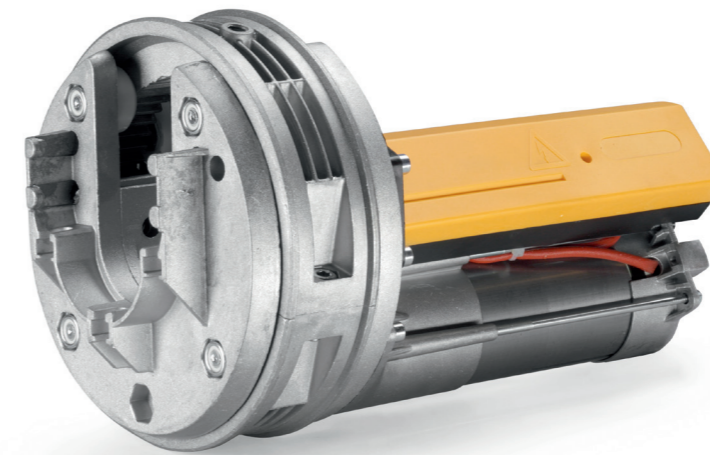
PS1.60SFA

[730 W/180 Kg]

Operator for balanced roller shutter up to 180 kg automatic limit switch/

Getriebemotor für ausgewuchtet Rolläden bis 180 kg automatischer Endschalter/

Motorreductor para persianas enrollables compensadas de hasta 180 kg dotado de final de carrera automatico



Electromechanical operator with one motor and aluminium crown gear for automation of balanced roller doors, weighting up to 180 kg, with 42/48/60 mm diameter shaft, and 200/220 mm diameter springs. Equipped with limit switches both in opening and closing with easy micrometric adjustment. Prepared for electric brake installation (PSE.X1 with protection cup).

Elektromechanischer Getriebemotor mit einem Motor und Aluminiumkranz für den Antrieb von ausgewuchteten Rolläden bis 180 kg. Mit Welle Ø 42/48/60 mm und Federn Ø 200/220 mm. Mit Endschalter mit einfacher mikrometrischer Einstellung für Öffnen und Schließen. Für die Installation der Elektrobremse Mod. PSE.X1 mit Schutzkappe vorbereitet.

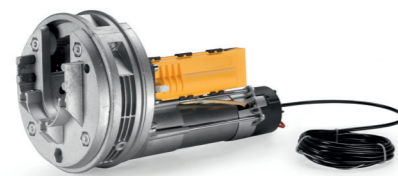
Motorreductor electromecanico de un motor con corona de aluminio para la automatización de persianas enrollables compensadas de hasta 180 kg. Con ejes de diametro 42/48/60 mm, y muelles de 200/220 mm de diametro. Dotado de final de carrera de fácil regulación micrométrica en apertura y cierre. Predispuesto para la instalación del electrofreno (modelo PSE.X1 con tapa de protección).

Version PS1.60S equipped with automatic limit switch both in opening and closing thanks to an electronic circuit. Prepared for electric brake installation (PSE.1FA) equipped with protection cup.

Modell PS1.60S mit automatischem Endschalter für Öffnen und Schließen mittels Elektronikkreis. Für die Installation der Elektrobremse PSE.1FA mit Schutzkappe vorbereitet.

Versión PS1.60S dotado de final de carrera automatico con circuito impreso, en apertura y cierre. Predispuesto para la instalación del electrofreno con tapa de protección (modelo PSE.1FA)

VERSIONS/VERSIONEN/VERSIONES



PS1.60S

PS1.60SE

PS1.60SEC

Version PS1.60S with electric brake PSE.X1/Modell PS1.60S mit Endschalter PSE.X1/Versión PS1.60S con electrofreno modelo PSE.X1

Version PS1.60S with electric brake PSE.X1 and cable /Modell PS1.60S mit Endschalter PSE.X1 und Kabel /Versión PS1.60S con electrofreno modelo PSE.X1 y cable

VERSIONS/VERSIONEN/VERSIONES



PS1.60SFA

PS1.60SFAE

PS1.60SFAEC

Version PS1.60SFA with electric brake PSE.1FA/Modell PS1.60SFA mit Endschalter PSE.1FA/Versión PS1.60SFA con electrofreno modelo PSE.1FA

Version PS1.60SFA with electric brake PSE.1FA and cable /Modell PS1.60SFA mit Endschalter PSE.1FA und Kabel /Versión PS1.60SFA con electrofreno modelo PSE.1FA y cable

ACCESSORIES/ZUBEHÖRE/ACCESORIOS



PSE.X1

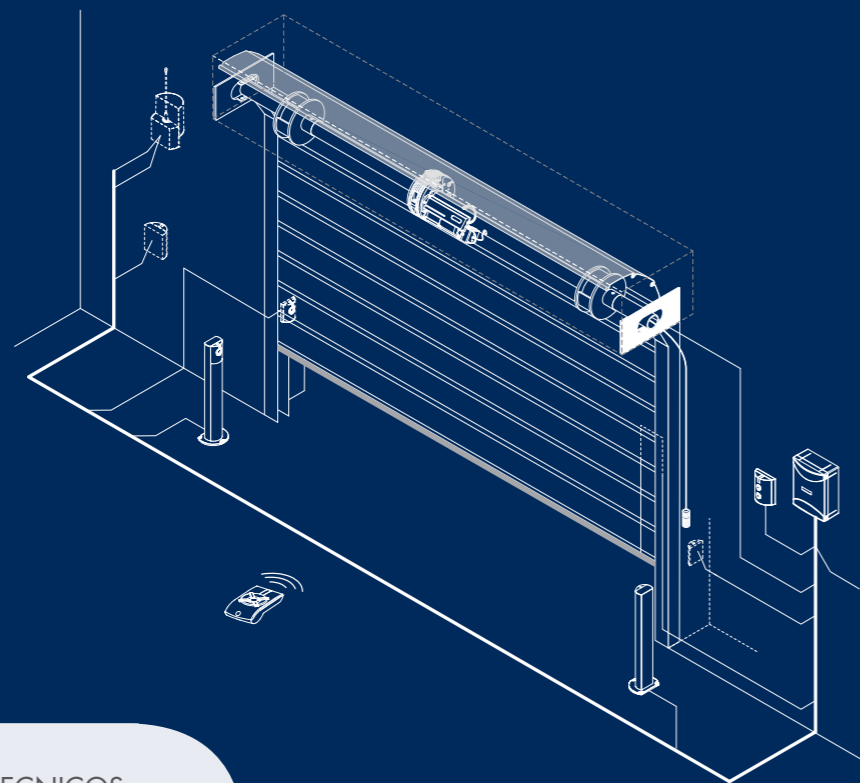
CABLE 4 m

ACCESSORIES/ZUBEHÖRE/ACCESORIOS



PSE.1FA

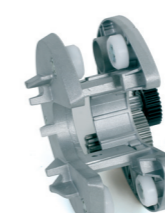
CABLE 4 m



1. Detail of the passer-by screw, that allows installation on the pulley shaft, without opening the crown gear.

1. Detailansicht der Durchsteckschraube, welche die Installation an der Federhalterung ohne Öffnen des Zahnkranzes ermöglicht.

1. Detalle del tornillo pasante que permite la instalación sobre el árbol puertamuelles, sin abrir la corona dentada de aluminio.



2. Detail of the sliding rollers in acetylic resin self-lubricating of high resistance.

2. Detailansicht der Gleitrollen aus hochbeständigem, selbstschmierendem Acetalharz.

2. Detalle de las ruedas de deslizamiento en resina autolubrificante de alta resistencia.

TECHNICAL DATA/
TECHNISCHE DATEN/DATOS TECNICOS

	PS1.60S	PS1.60SE	PS1.60SEC	PS1.60SFA	PS1.60SFAE	PS1.60SFAEC
Power supply / Stromversorgung / Alimentación	230 V.A.C.	230 V.A.C.	230 V.A.C.	230 V.A.C.	230 V.A.C.	230 V.A.C.
Absorbed power / Leistungsaufnahme / Potencia motor	730 W	760 W	760 W	730 W	760 W	760 W
Absorbed current / Stromaufnahme / Corriente absorbida	3,23 A	3,33 A	3,33 A	3,23 A	3,33 A	3,33 A
Max balanced rolling shutter weight / Max. Gewicht ausgewuchteter Rolläden / Max. peso de persiana enrollable compensada	180 KG	180 KG	180 KG	180 KG	180 KG	180 KG
Capacity of balanced roller shutter / Tragkraft ausgewuchteter Rolläden / Carga de persiana equilibrada	22 m ²	22 m ²	22 m ²	22 m ²	22 m ²	22 m ²
Reduction ratio / Untersetzungsverhältnis / Relación de reducción	0,007	0,007	0,007	0,007	0,007	0,007
Insulation class / Isolierklasse / Clase de aislamiento	F	F	F	F	F	F
Opening speed / Öffnungsgeschwindigkeit / Velocidad de apertura	10 RPM	10 RPM	10 RPM	10 RPM	10 RPM	10 RPM
Lubrication / Schmierung / Lubricación	PERMANENT GREASE / PERMANENT FETT / GRASA PERMANENTE					
Shaft diameter / Durchmesser Rollädenachse mm / Diámetro árbol persiana	60/48/42 mm	60/48/42 mm	60/48/42 mm	60/48/42 mm	60/48/42 mm	60/48/42 mm
Pulley diameter / Scheibendurchmesser / Polea de enrollamiento	200/220 mm	200/220 mm	200/220 mm	200/220 mm	200/220 mm	200/220 mm
Gear motor weight / Gewicht Getriebemotor / Peso motorreductor	kg. 6,8	kg. 6,8	kg. 6,8	kg. 6,8	kg. 6,8	kg. 6,8
Electrobrake / Elektrobremse / Electrofreno		●	●		●	●
Cable 4mt / Kabel 4m / Cable 4m			●			●