



Cantronic

Qualitätskontrolle für Getränkedosen

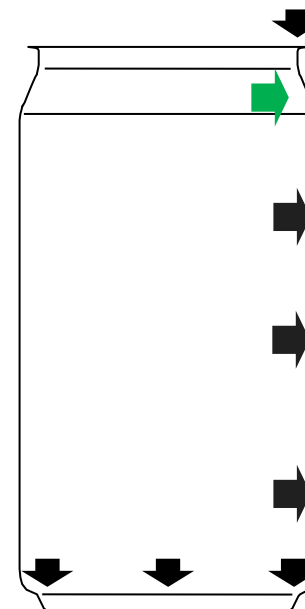


Doppelt sicher, dreifach schnell

Wenn jede Sekunde 33 Dosen an einem vorbeirauschen, verliert man schon mal den Überblick. Nicht so die Cantronic. Denn der Doseninspektor erkennt auch bei diesem Tempo jede noch so kleine Verschmutzung oder Verformung. Von so viel geschwinder Gründlichkeit profitieren Dosen und Maschinen gleichermaßen: Die einen, weil sie nur in bester Qualität in den Verkauf gelangen; die anderen, weil sie so vor Störungen durch defekte Dosen sicher sind.

Auf einen Blick

- Qualitätskontrolle von Dosen
 - Flansch
 - Innenwand
 - Boden
- Optionale Zusatz-Ausstattung:
 - Testbehälterprogramm
 - Innenwandinspektion mit zusätzlicher Kamera-Einheit (➡)
- Nennleistung: bis zu 130.000 Dosen pro Stunde
- Steigerung des Anlagenwirkungsgrads



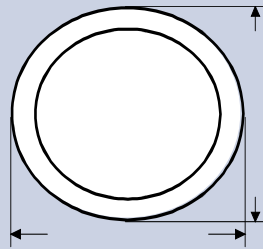


Flanschinspektion

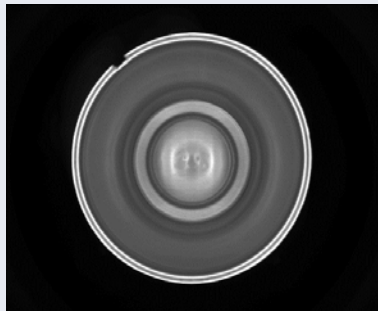
Eine Kamera-Einheit

Überprüft die
Behälter auf:

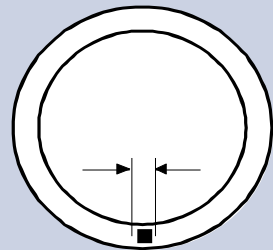
– Ovalität



– Nicht komplett
ausgebildeten
Flansch



– Opake
Verschmutzungen



Allgemeine
Voraussetzung:

Keine Wassertropfen



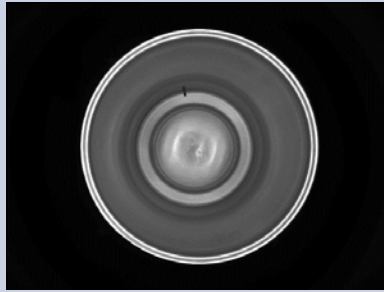


Bodeninspektion

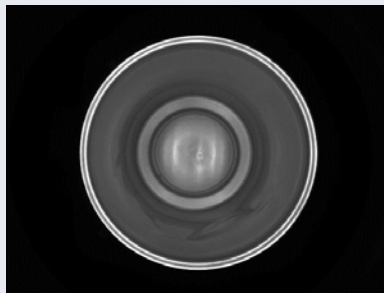
Eine Kamera-Einheit

Überprüft die
Behälter auf:

- Opake
Verschmutzungen



- Dellen oder Falten



- Beschichtungs-
fehler

Allgemeine
Voraussetzung:

Keine Wassertropfen

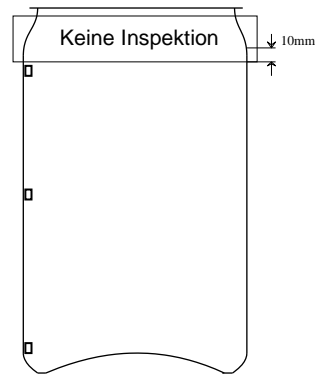




Innenwandinspektion

Eine Kamera-Einheit	Zusätzliche Kamera-Einheit für den Halsbereich
----------------------------	---

Inspektionsbereich:



Eine Kamera-Einheit



Zusätzliche Kamera-Einheit für den Halsbereich

Überprüft die Behälter auf:	Opake Verschmutzungen	Opake Verschmutzungen
Allgemeine Voraussetzung:	Keine Wassertropfen	



Leerdosen-Inspektion

- Inspektion
 - Standard: eine Kamera
 - Optional: vier Kameras
- Transport der Dosen mittels Vakuumförderanlage
- Ausleitsysteme
 - Ecopush: max. 100.000 Behälter pro Stunde
 - Directpush: max. 132.000 Behälter pro Stunde





Testbehälterprogramm

Anhand fehlerhafter Testbehälter wird die Funktionsweise der einzelnen Inspektionseinheiten auf die Probe gestellt.

Eingesetzte Technik

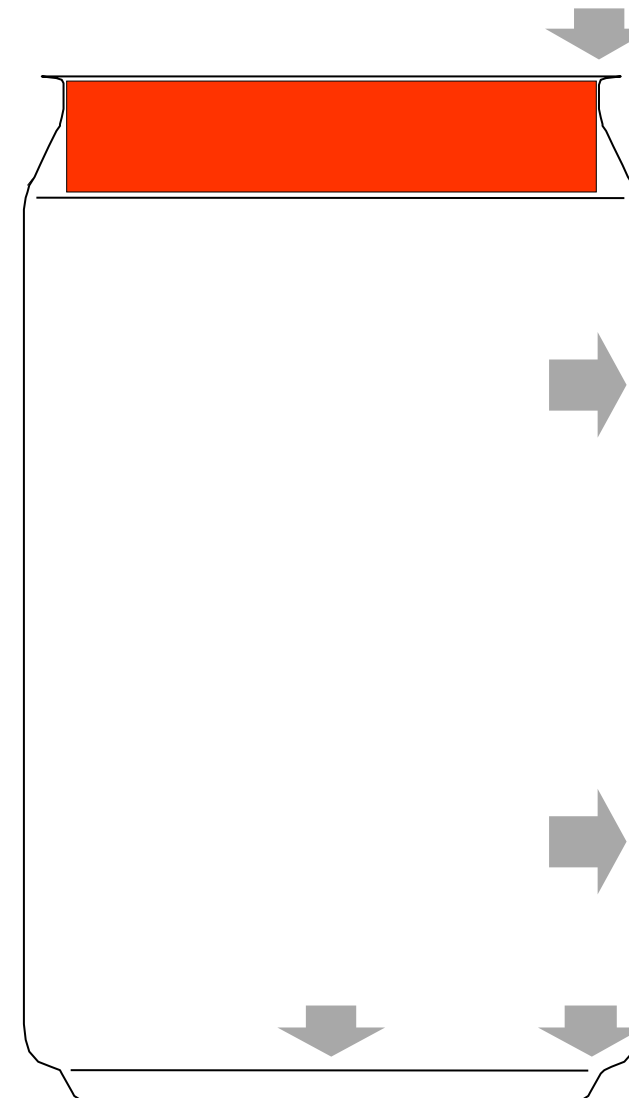
- Multifunktionale Testbehälter mit Farbstreifen, zum Beispiel:
 - Testbehälter 1: Zentrum des Bodens, Innenwand unten, Bördelrand
 - Testbehälter 2: Rand des Bodens, Innenwand oben, Bördelrand

Funktionsweise

- Automatischer Aufruf des Programms nach vorgegebener Behälteranzahl oder Zeit
- Ergebnisanzeige bei erfolgreichem/nicht erfolgreichem Durchlauf
- Automatisches Speichern aller Ergebnisse mit Datum und Uhrzeit

Vorteile

- Sehr hohe Produktsicherheit
- Einfaches und günstiges Herstellen der Testdosen





Sicherheitsmanagement

Passwortschutz mit Transponder

- Produktionsstart nach Anmeldung einer autorisierten Person
- Identifikation mittels Transpondertechnik
- Passwortschutz mit automatischer Log-out-Funktion

Ausleitkontrolle

- Überwachung des Ausleitsystems





Fernwartung (Remote Service)

Die Fernwartung der Cantronic erfolgt über die Remote-Service-Plattform GRS (Global Remote Service). Bei Bedarf greift ein KRONES Inspektionsexperte via sicherer Internetverbindung auf die Maschine zu, um z. B.

- die Inspektionseinheiten zu optimieren.
- neue Behältersorten einzurichten.
- Produktionsmitarbeiter zu schulen.

Ihre Vorteile

- Schneller Zugriff
- Rund um die Uhr verfügbar
- Keine Reisezeit





Ihre Vorteile

Genaue Qualitätskontrolle

Die hochauflösende Basis-Kamera erkennt selbst kleinste Verschmutzungen und Unregelmäßigkeiten. Und mit der zusätzlichen Kamera-Einheit lassen sich sogar nur schwer zu erfassende Falten und Verschmutzungen im Halsbereich aufspüren.

Hoher Anlagenwirkungsgrad

Beschädigte und deformierte Dosen stellen ein erhebliches Sicherheitsrisiko für die Abfüllanlage dar, da sie zu Maschinenstopps und -schäden führen können. Cantronic sortiert alle dieser »Risiko-Dosen« aus und erhöht so den Wirkungsgrad der gesamten Anlage um circa fünf Prozent.

Hohe Betriebssicherheit

Cantronic leitet liegende Behälter automatisch aus und überwacht sich kontinuierlich selbst. Störungen und Fehlfunktionen werden so von vornherein verhindert.

Geschützter Zugang

Transponder sichern das Gerät vor unerwünschten Zugriffen.

Einheitliches Bedienkonzept

Für eine maximale Benutzerfreundlichkeit sind sämtliche KRONES Maschinen mit einem einheitlichen Bedienkonzept ausgestattet.

Ferndiagnose und -wartung

Der KRONES Remote Service bietet Ihnen rund um die Uhr fachkundige Beratung und Betreuung. Im Bedarfsfall greift ein KRONES Techniker über eine gesicherte Datenleitung auf Ihre Inspektionsmaschine zu. Parameter-Einstellungen, Software-Updates und Störanalysen lassen sich so absolut sicher, kostengünstig und reaktionsschnell durchführen.



Alles aus einer Hand

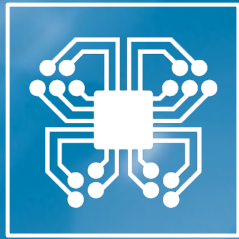
Trainings an der KRONES Akademie – geschulte Köpfe steigern Ihre Anlageneffizienz

Das vielseitige Schulungsangebot der KRONES Akademie reicht von Bedien- über Wartungs- und Instandhaltungskursen bis hin zu Management-Trainings. Außerdem erstellen wir gerne einen individuellen Trainingsplan.

KRONES Lifecycle Service – Partner for Performance

Auch nach dem Neumaschinenkauf kümmert sich KRONES natürlich um Ihre Anlagen: Die KRONES LCS Experten stehen immer an Ihrer Seite und übersetzen Ihre Ziele und Wünsche in die optimalen LCS Lösungen.





Digitalisierung



Prozess-
technik



Abfüll- und
Verpackungs-
technik



Intralogistik



Lifecycle
Service

We do more.

 **KRONES**