

## CLEARPOINT®

### FILTRI AD ALTA PRESSIONE

### DA 100 A 500 BAR



#### Più alta è la pressione, più elevato è lo standard

I filtri per alta pressione CLEARPOINT® da 100 a 500 bar sono prodotti per avere la maggior sicurezza ed affidabilità possibile. Paragonati ad altri prodotti, i filtri CLEARPOINT® offrono considerevoli vantaggi tecnici ed economici agli utilizzatori di impianti ad alta pressione.

# + 1:



**Nessuna corrosione,  
nessuna riduzione delle prestazioni del filtro,  
nessuna sbavatura nelle filettature**

Tutti i componenti metallici sono realizzati in acciaio inox

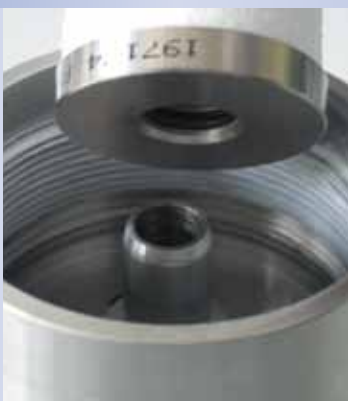
# + 2:



**Determinazione del giusto momento per la  
sostituzione dell'elemento filtrante**

Dal modello S 045 connessione da 1/8"  
per manometro differenziale

# + 3:



**Facilità di sostituzione e minor spazio  
di installazione**

Diversamente dai concorrenti, gli elementi filtranti sono fissati con connessione filettata (fino al modello S040) o connessione push-fit (dal modello S045)

Nessuna riduzione della sezione di passaggio (come avviene con i tiranti).



**CLEARPOINT®**

**FILTRI AD ALTA PRESSIONE**

**DA 100 A 500 BAR**

**+4:**



**Sede o-ring radiale**

Vantaggi: gli o-ring non vengano danneggiati durante la sostituzione delle cartucce filtranti (come avviene nelle sedi assiali per o-ring). Sede studiata in funzione della guarnizione. Nessuna perdita!

**+5:**



**Sicurezza aggiuntiva contro l'apertura accidentale causata dalle vibrazioni**

La vite d'arresto laterale evita le perdite

**+6:**



**La documentazione continua garantisce la tracciabilità**

Certificato di collaudo secondo DIN EN 10204  
Marchiatura del numero di serie sul corpo del filtro

**+7:**



**Semplice sostituzione della cartuccia filtrante con comune chiave**

Innesti chiave sul corpo filtro

# CLEARPOINT®

## FILTRI AD ALTA PRESSIONE

### DA 100 A 500 BAR

#### SPECIFICHE

Tipo	W	C	G	F	S	A
Elemento	WS	X25	X5	X1	XA	AC
Particolato		25 µm	5 µm	1 µm	0,01 µm	0,01 µm
Olio residuo a 20 °C		10 mg/m <sup>3</sup>	5 mg/m <sup>3</sup>	0,1 mg/m <sup>3</sup>	0,01 mg/m <sup>3</sup>	
Vapore olio residuo						0,003 mg/m <sup>3</sup>
Temperatura di esercizio raccomandata *	60 °C	60 °C	60 °C	60 °C	40 °C	25 °C
Caduta di pressione	0,05 bar	0,03 bar	0,04 bar	0,04 bar	0,08 bar	0,04 bar

\*Max. temperatura di esercizio 120 °C (HP350 S075 et HP350 M010 max. 60 °C)

#### FATTORI DI CONVERSIONE

Per determinare le prestazioni del filtro riferite alla pressione di esercizio, moltiplicare la portata per il fattore di correzione corrispondente alla pressione di esercizio:

##### Fattore di conversione per pressione 100 bar

Pressione di esercizio bar	20	30	40	50	60	70	80	90	100
Fattore di correzione	0,45	0,56	0,64	0,71	0,78	0,84	0,90	0,95	1,00

##### Fattore di conversione per pressione 350 bar

Pressione di esercizio bar	100	150	200	250	300	350
Fattore di correzione	0,77	0,80	0,84	0,89	0,94	1,00

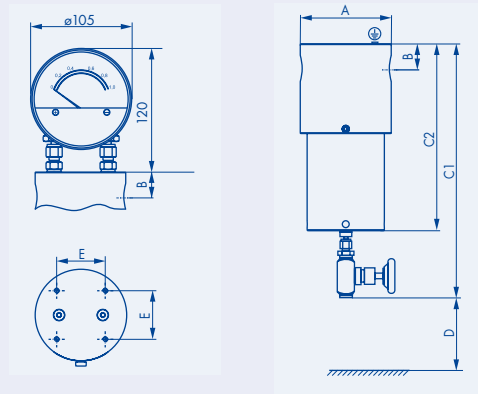
##### Fattore di conversione per pressione 500 bar

Pressione di esercizio bar	300	350	400	450	500
Fattore di correzione	0,89	0,93	0,96	0,98	1,00

# CLEARPOINT®

## FILTRI AD ALTA PRESSIONE

### DA 100 A 500 BAR



Filtro	Conessioni	Portata m <sup>3</sup> /h	A mm	B mm	C1 mm	C2 mm	D mm	E mm	Volume l	Peso kg	Categoria secondo PED97/23/EG gruppo 2
HP100S040	3/8"	40	60	16,5	217	117	100	24,8	0,04	2,0	-
HP100S045	3/8"	100	79	20,5	240	140	100	35,11	0,11	4,5	-
HP100S050	1/2"	270	78	23	314	214	100	40	0,38	4,0	-
HP100S055	1/2"	460	78	23	364	264	100	40	0,49	5,5	-
HP100S075	3/4"	680	114	29,5	370	270	150	60	1,2	10,5	I
HP100M010	1"	1200	114	29,5	520	420	150	60	1,96	13,7	I
HP100M015	1 1/2"	1700	174	50	581	481	200	100	3,3	34,0	II
HP100M020	2"	3400	174	50	884	784	200	100	5,75	42,0	II
HP350S030	1/4"	52	60	16,5	217	117	100	24,8	0,04	2,0	-
HP350S040	3/8"	130	79	20,5	240	140	100	35,4	0,11	4,5	-
HP350S045	3/8"	351	88	23	314	214	100	40	0,38	6,5	-
HP350S050	1/2"	598	88	23	364	264	100	40	0,49	7,5	-
HP350S075	3/4"	884	139	37,5	386	286	150	80	1,15	20,5	II
HP350M010	1"	1560	139	37,5	536	436	150	80	2,0	27,0	II
HP350M012	1"	2210	169	49,5	580	480	200	80	3,2	45,0	III
HP350M015	1 1/2"	4420	169	49,5	883	783	200	80	5,7	71,0	III
HP500S030	1/4"	56	60	16,5	217	117	100	24,8	0,04	2,0	-
HP500S040	3/8"	140	79	20,5	240	140	100	35,4	0,11	4,5	-
HP500S045	3/8"	378	113	25	321	221	150	60	0,38	12,0	-
HP500S050	1/2"	644	113	25	371	271	150	60	0,49	13,0	-



Certificazione di  
BEKO TECHNOLOGIES  
GmbH, Neuss (Germania)



**BEKO TECHNOLOGIES S.r.l.**

Via Peano 86/88  
10040 Leini (TO) |  
info.it@beko.de

Tel. +39 011 4500576-7  
Fax +39 011 4500578  
www.beko-technologies.it