



Sporthallentor

Mehr Sicherheit bei Sport und Spiel



Hörmann Sporthallentor SP 500

Fit für jeden Hallensport

Das Hörmann Sporthallentor entspricht den Unfallverhütungsvorschriften "Schulen" der gesetzlichen Unfallversicherung **GUV-V S 1**. Das Torblatt ist ballwurfsicher nach **DIN 18032-3** geprüft.



Umfangreiche Sicherheits-Ausstattung

- Das Tor schwingt beim Öffnen nicht aus, noch steht es im geöffneten Zustand in die Halle hinein.
- Es schließt mit der Hallenwand bündig ab.
- Der Muschelgriff ist verletzungssicher eingelassen.
- Um Fußverletzungen auszuschließen, ist der untere Torabschluss über die gesamte Breite mit einem elastischen Klemmschutz ausgestattet.
- Die Laufschienen-Enden sind stoßsicher verkleidet.

Sichere und spielend leichte Torbedienung durch Gegengewichte und Anschlagdämpfer

- Zwei Gegengewichte sorgen für spielend leichtes Öffnen und Schließen. Was so leicht läuft, muss auch sanft "abgebremst" werden. Das erfolgt beim Öffnen und Schließen durch Anschlagdämpfer.
- Schutzkästen sichern die beidseitigen Gegengewichte vollständig gegen Eingreifen.
- Doppelte Seilzüge verhindern ein Abstürzen des Torblattes.

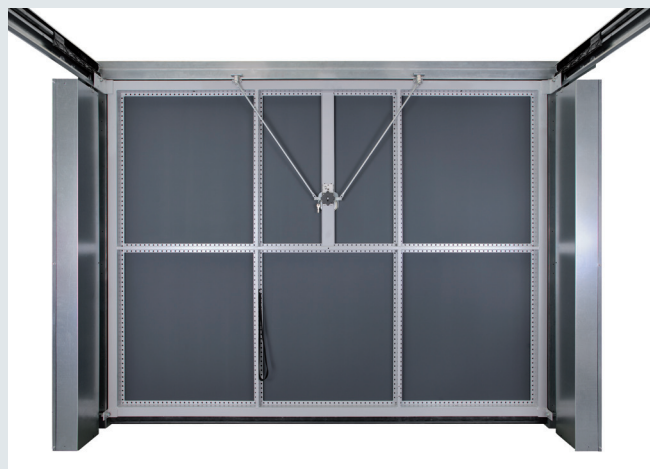
Einbaufertig für bauseitige Füllung

Der Torrahmen besteht aus stabilen Rechteck-Rohren mit waagerechter Verstärkungsstrebe und ist für eine bauseitige Füllung bestens vorbereitet.

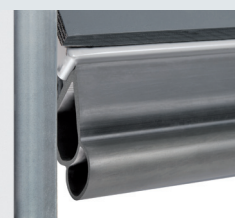
- Für bauseitige Füllung beträgt das Füllungsgewicht von 7 bis 36 kg/m² (siehe Tabelle Größenbereich).
- Der Torblattrahmen ist umlaufend gelocht, verzinkt und pulvergrundbeschichtet (ähnlich RAL 9006 Weißaluminium).

Weitere Ausstattungen

- Sicherer und präziser Torlauf in senkrechten und waagerechten Führungsschienen
- Kugelgelagerte, verschleißarme Kunststoff-Laufrollen
- Beidseitige obere Schnäpperverriegelung, die selbsttätig einrastet
- Schloss vorbereitet für Profil-Halbzylinder
- Flächenbündiger Muschelgriff auf der Hallenseite
- Sternförmiger Innengriff



Komplett verkleidete Gegengewichte



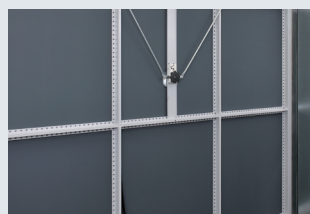
Elastischer Fußklemmschutz



Sichere Torführung in senkrechten und waagerechten Führungsschienen, abgebremstes Öffnen und Schließen durch Anschlagdämpfer



Laufschienen-Enden stoßsicher verkleidet



Stabile Rechteckrohr-Konstruktion mit Verstärkungsstreben



Selbsttätig einrastende Schnäpperverriegelung



Flächenbündiger Muschelgriff auf der Hallenseite



Innengriff, Profilzylinder-Schloss, Verriegelungsstangen im Geräteraum

Hörmann Sporthallentor SP 500

Technische Daten



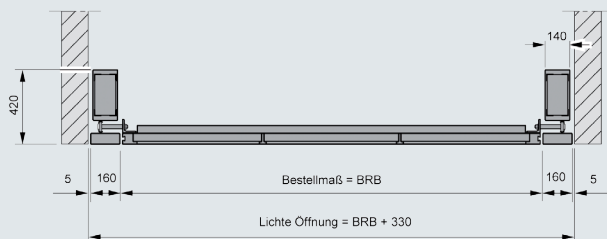
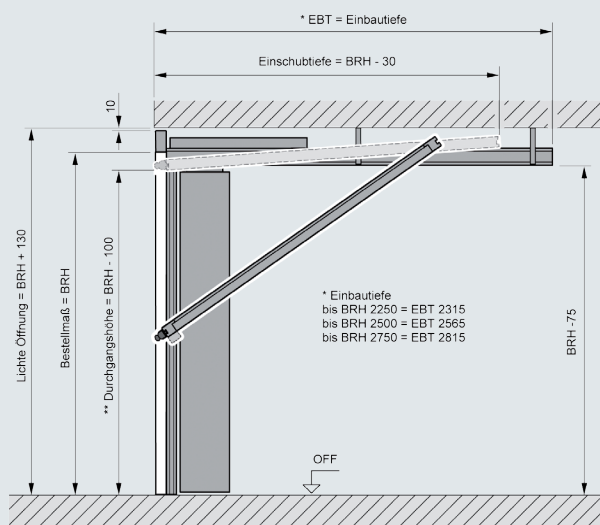
Größenbereich

Tore mit bauseitiger Füllung, Motiv 405

2750	36	30	26	22	20	18	16	14	12	12	10	10	9	7	7	
2625	36	32	28	24	20	18	16	14	14	12	10	10	10	8	7	
2500	36	36	30	26	24	20	18	16	16	14	12	10	10	10	8	
2375	36	36	32	28	24	22	20	18	16	14	14	12	12	10	9	
2250	36	36	36	30	26	24	22	20	18	16	14	12	12	10	10	
2125	36	36	36	32	28	26	22	20	18	18	16	14	14	12	10	
2000	36	36	36	36	30	28	24	22	20	18	18	14	14	12	12	
	1200	1500	1750	2000	2250	2500	2750	3000	3250	3500	3750	4000	4250	4500	4750	5000
	Breite															

Die Zahlen in der Tabelle geben das maximale Füllungsgewicht in kg/m² an.

Bei Toren mit einem Bestellmaß BRH kleiner als 2300 mm kann die nach DIN 18032 geforderte min. Durchgangshöhe von 2200 mm nicht eingehalten werden.



** Tore ab BRB ≥ 4500 mit Verstärkungsprofil - Durchgangshöhe = BRH - 140

Hörmann: Qualität ohne Kompromisse



Hörmann KG Amshausen, Deutschland



Hörmann KG Antriebstechnik, Deutschland



Hörmann KG Brandis, Deutschland



Hörmann KG Brockhagen, Deutschland



Hörmann KG Dissen, Deutschland



Hörmann KG Eckelhausen, Deutschland



Hörmann KG Freisen, Deutschland



Hörmann KG Ichttershausen, Deutschland



Hörmann KG Werne, Deutschland



Hörmann Genk NV, Belgien



Hörmann Alkmaar B.V., Niederlande



Hörmann Legnica Sp. z o.o., Polen



Hörmann Beijing, China



Hörmann Tianjin, China



Hörmann LLC, Montgomery IL, USA



Hörmann Flexon, Leetsdale PA, USA

Als einziger Hersteller auf dem internationalen Markt bietet die Hörmann Gruppe alle wichtigen Bauelemente aus einer Hand. Sie werden in hochspezialisierten Werken nach dem neuesten Stand der Technik gefertigt. Durch das flächendeckende Vertriebs- und Servicenetz in Europa und die Präsenz in Amerika und China ist Hörmann Ihr starker, internationaler Partner für hochwertige Bauelemente. In einer Qualität ohne Kompromisse.

GARAGENTORE
ANTRIEBE
INDUSTRIETORE
VERLADETECHNIK
TÜREN
ZARGEN

