

Serie TL Haas

Torni per attrezzature e piccole produzioni



Controllo CNC HAAS facile da usare e completo di tutte le funzioni di programmazione standard ISO

Contropunta con canotto a regolazione manuale per il sostegno supplementare di pezzi lunghi

È disponibile una protezione del refrigerante e dai trucioli conforme alle norme CE

Potente vettore unità Mandrini a 1 800 giri/min.

I volantini permettono una facile operatività in manuale. La slitta trasversale può montare diverse torrette portautensili

Garanzia: 12 mesi (pezzi e manodopera)



[Equipaggiamento base]

- Azionamento mandrino vettoriale doppio
- Sistema di programmazione intuitivo HAAS
- Monitor LCD a colori da 38 cm con porta USB
- Canale di scarico trucioli integrale
- Memoria programmi da 1 MB
- Consolina di comando remotata
- Slitta trasversale con posto utensile
- Allacciamento alla rete trifase

[Opzionali] lista parziale

- Torretta utensili automatica con 4 stazioni¹
- 3 500 giri/min Mandrino (Carteratura necessario)¹
- Ripari completi per trucioli e refrigerante²
- Torretta utensile bolt-on con 8 stazioni³
- Coppia elevata Mandrino da 22,4 kW⁴
- Contropunta manuale con canotto regolabile
- Mandrino autocentrante manuale a tre griffe
- Lunetta manuale

- Posto utensile/Portautensili
- Orientamento mandrino
- Kit pompa refrigerante
- Maschiatura rigida
- Lampada di illuminazione
- Macro definibili dall'utentes

¹Solo TL-1 e TL-2. ²Eccetto TL-3W.
³Solo TL-3; carteratura completa. ⁴Solo TL-3



Haas Automation Europe | www.HaasCNC.com | +32 2 522 99 05 | Prodotto negli U.S.A.

Con riserva di modificare specifiche senza preavviso. Haas non si assume alcuna responsabilità per eventuali errori tipografici. Tutte le macchine sono raffigurate con equipaggiamenti extra.

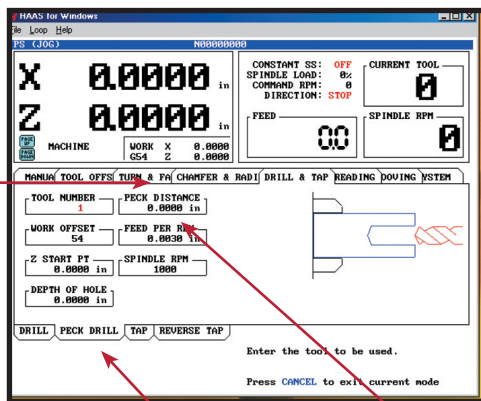
Serie TL Haas

Torni per attrezzature e piccole produzioni

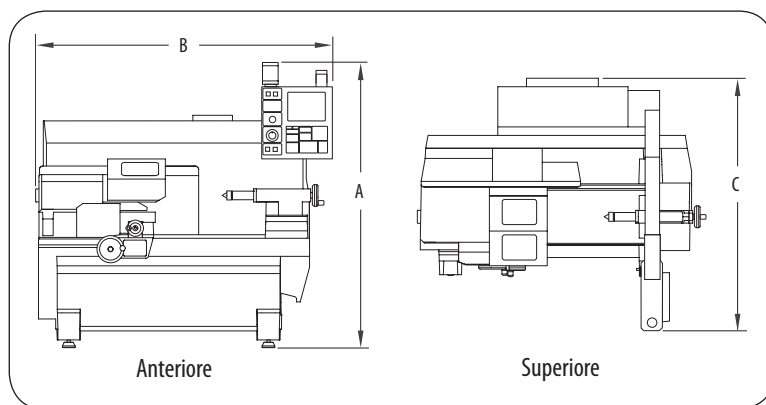


Le macchine Haas per la costruzione di attrezzi o piccole produzioni abbinano funzionalità e costruzione semplice di un tornio manuale con la potenza e flessibilità del sistema CNC Haas facile da usare. Con l'ausilio dei volantini in dotazione di serie e del display digitale ad alta precisione anche i tornitori senza cognizioni CNC riescono ad ottenere immediatamente i risultati desiderati. Grazie al sistema di programmazione intuitivo Haas l'operatore si abituerà rapidamente e senza problemi ai modi operativi automatici e all'uso del CNC.

Sistema di programmazione intuitivo



- 1 Selezionare il tipo di operazione da eseguire nel menu dei registri superiore.
- 2 Selezionare il relativo processo di lavorazione dai registri inferiori.
- 3 Introdurre le informazioni richieste e poi premere su "Start ciclo"



Dimensioni operative	TL-1	TL-2	TL-3	TL-3W
A. altezza max.	1956 mm	1981 mm	2032 mm	2083 mm
B. larghezza max.	2057 mm	2515 mm	3073 mm	3099 mm
C. profondità max.**	1727 mm	1727 mm	2083 mm	2159 mm

** Con il pannello di controllo aperto. Ulteriori 914 mm sono necessari per aprire posteriormente la porta dell'armadio elettrico.

[Specifiche tecniche]

Prestazioni	TL-1	TL-2	TL-3 ¹	TL-3W ²
Autocentrante (opzionale)	203 mm	254 mm	305 mm	305 mm
Distanza fra le punte	762 mm	1219 mm	1524 mm	1524 mm
Diametro di tornitura max.	406 mm	406 mm	508 mm	762 mm
Lunghezza di tornitura max.	762 mm	1219 mm	1524 mm	1524 mm

Mandrino

Numero di giri max (giri/min)	2000 ³	2000 ³	1800	1800
Potenza max. del motore	5,6 kW	8,9 kW	13,4 kW ⁴	22,4 kW
Coppia max.	136 Nm @ 375 giri/min	203 Nm @ 150 giri/min	277 Nm @ 417 giri/min	2169 Nm @ 60 giri/min
Testa portamandrino	A2-5	A2-6	A2-6	A2-6
Foro del mandrino	58,7 mm	76,2 mm	88,9 mm	88,9 mm

Diametro di rotazione

Sopra banco frontale	406 mm	406 mm	508 mm	762 mm
Sopra carrello trasversale	241 mm	282 mm	330 mm	457 mm

Corse e velocità di avanzamento

Asse X	203 mm	203 mm	305 mm	406 mm
Asse Z	762 mm	1219 mm	1524 mm	1524 mm
Asse X, forza di spinta max.	13772 N	13772 N	13772 N	13772 N
Asse Z, forza di spinta max.	6886 N	10409 N	13727 N	18843 N
Asse X, av. rapido	1,9 m/min	1,9 m/min	1,9 m/min	1,9 m/min
Asse Z, av. rapido	3,8 m/min	3,8 m/min	3,8 m/min	3,8 m/min

Note generali

Allacciamento alla rete	354 - 488 VAC 3 fasi			
Peso della macchina	1860 kg	2087 kg	2948 kg	3062 kg

¹ Disponibile versione Big-Bore.

² Disponibile solo in paesi non-CE.

³ Disponibile versione 3500-rpm; Carteratura necessario.

⁴ Disponibile motore alta coppia 22,4 kW; 881 Nm @ 150 giri/min



Con riserva di modificare specifiche senza preavviso. Haas non si assume alcuna responsabilità per eventuali errori tipografici. Tutte le macchine sono raffigurate con equipaggiamenti extra.