

---

# Micro Dyne Motorprüfsystem

---

## MERKMALE

- **SPEZIELL** für Miniatur- und Mikromotoren bestimmt
- Drehmoment: Problemlos zwischen den Messbereichen 2.0 mNm und 4.0 mNm (0.28 oz und 0.57 oz-in) umschaltbar
- Drehzahl: bis 100,000 min<sup>-1</sup>
- Leistung: 4 W
- Geringe Trägheit
- Als komplettes, schlüsselfertiges Motorprüfsystem angeboten. Bestehend aus:
  - einer Hysteresebremse zur Erzeugung eines genau definierbaren, drehzahlunabhängigen Drehmomentes
  - einer Motorbefestigung für Motoren von 5 bis 30 mm Durchmesser
  - einer dedizierten Elektronik bestehend aus einem Leistungsbremsen-Controller, einem DC-Wattmeter, einem Leistungsrelais und einer USB-Schnittstelle
  - Komplette Motorenprüfsoftware: neue Magtrol M-TEST 5.0-Version, für Micro Dyne aufgearbeitet
  - Einfach zu gebrauchende Kalibrierungssoftware
  - Alle Anschlusskabel im Lieferumfang enthalten
  - Kalibrierungsgewichte: 5 g und 10 g.

## BESCHREIBUNG

Dank ihrer mehr als fünfzigjährigen Erfahrung als Entwickler von Leistungsbremsen und Drehmomentmesssystemen ist Magtrol in der Lage, die Industrie erneut mit ihrem **NEUEN** Micro Dyne-System zu revolutionieren. Mit diesem können extrem kleine Drehmomente von 2 mNm mit einer Auflösung von 0.0004 mNm, beispielsweise bei Miniatur- und Mikromotorenprüfungen, gemessen werden.

Optimale Bedienerfreundlichkeit wird dadurch erreicht, dass das Micro Dyne-System als **KOMPLETTES MOTORENPRÜFSYSTEM** zum effizienten und genauen Ausmessen von Miniatur- und Mikromotoren ausgeliefert wird. Der Kunde benötigt somit nur noch einen Laptop oder einen Computer, sowie ein Speisegerät für den zu prüfenden Motor.

### Gemessene/ Berechnete Eigenschaften:

- Drehmoment
- Drehzahl
- Strom
- Spannung
- Leistung
- Wirkungsgrad
- Eingangsleistung
- Ausgangsleistung



## EINSATZ

Motorenprüfsysteme von Magtrol werden in Prüflabors, für Qualitätskontrollen und in Fertigungswerkstätten der meisten weltweit führenden Motorenhersteller eingesetzt. Das Micro Dyne-System wird ausschliesslich bei Closed-Loop-Prüfungen von Miniatur- und Mikromotoren mit geringen Drehmomenten und hohen Drehzahlen eingesetzt.

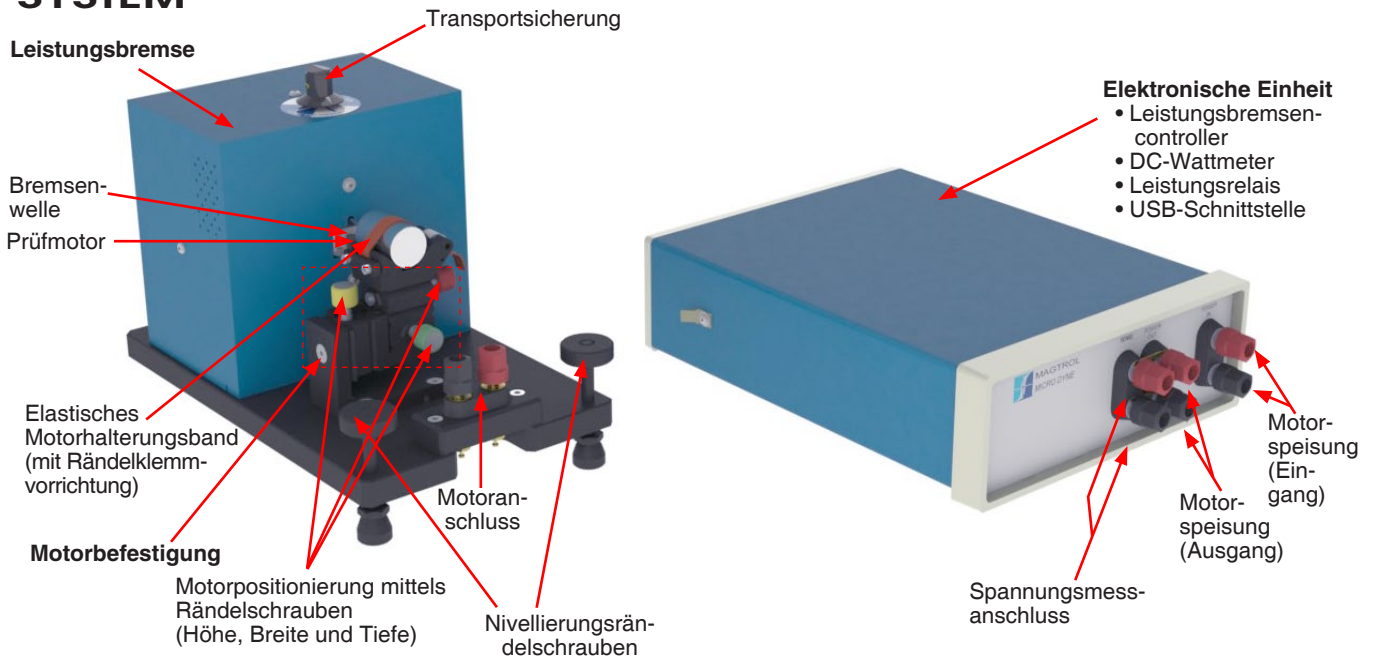
Nachfolgend eine nicht-erschöpfende Liste prüfbarer Motoren:

- Gleichstrommotoren mit oder ohne Bürsten
- Miniatur Schrittmotor
- Getriebemotor
- Bürstenlose Gleichstromservomotoren
- Schwingungsmotoren
- Miniaturdruckluftmotoren.

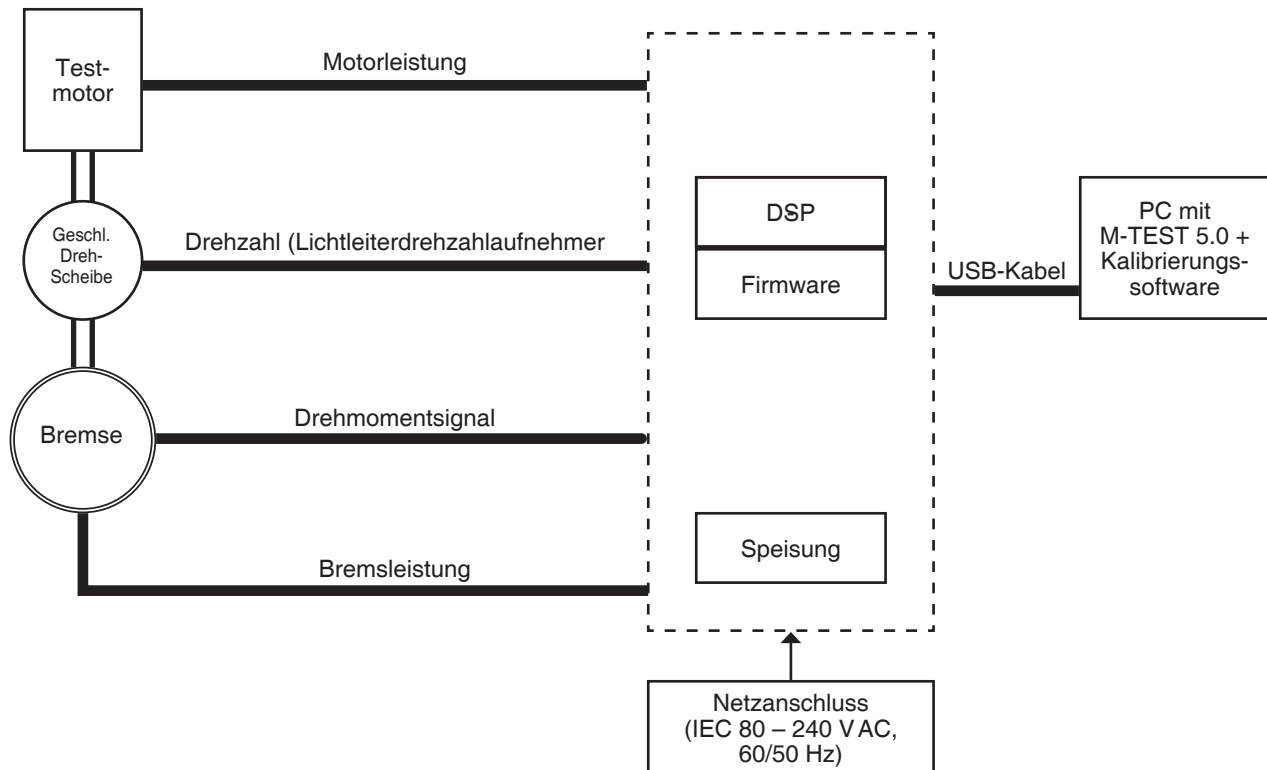
Diese Miniatur- und Mikromotoren werden in den folgenden Bereichen der Industrie und für Produkte eingesetzt wie:

- Medizinische Geräte oder Laborausrüstungen
- Robotertechnik und Automation
- Spielzeuge
- Handkommunikationsgeräte
- Audio-/Videogeräte
- Optik and Photonik
- Luftfahrt und Militär
- Sicherheit und Messgeräte
- Industrieanlagen.

## SYSTEM



## BLOCKSCHEMA



## SYSTEMKOMPONENTEN

### Leistungsbremse



Micro Dyne verwendet das einzigartige Hysteresebremssystem von Magtrol, welches schon im Stillstand ein Drehmoment erzeugt. Damit kann der zu prüfende Motor demzufolge vom Leerlauf bis zum blockierten Rotor hoch- und heruntergefahren werden.

Zusätzlich zur dedizierten Motorhalterung besitzt die Leistungsbremsengrundplatte ein Nivellierungssystem mit Rändelschrauben und Anschlussklemmen für den zu prüfenden Motor. Das Leistungsbremsengehäuse schützt alle beweglichen Bauteile der Leistungsbremse.

### Elektronische Einheit



Eine multifunktionelle elektronische Einheit stellt den zentralen Bestandteil des Micro Dyne-Systems dar. Die erfassten Messsignale werden digital ver-

arbeitet und ein mittels einer USB-Schnittstelle angeschlossener PC steuert die Leistungsbremse. Ein integrierter DC-Wattmeter misst Strom, Spannung und berechnet die Leistung. Das Ein- und Ausschalten des geprüften Motors erfolgt über ein eingebautes Leistungsrelais.

Auf der Gerätefrontplatte sind die Motoranschlüsse und der Anschluss zur Messung der Spannung zu finden. Die Geräterückplatte ist mit LEDs ausgestattet, welche Auskunft über den Zustand der Einheit (Speisung, Kommunikation) geben.

### Motorbefestigung



Die Leistungsbremsengrundplatte ist mit einer Vorrichtung zur Befestigung von Mikro- und Miniaturmotoren ausgerüstet, welche eine höchst präzise Positionierung und Zentrierung des geprüften Motors in allen drei Achsen X, Y und Z gewährleistet. Die im Lieferumfang beinhalteten Adapter ermöglichen es, problemlos Motoren mit Durchmessern von 5 bis 3 mm zu montieren. Keile und ein elastisches Sicherungsband mit Rändelklemmvorrichtung halten den Motor

sicher in Position.

### Motorenprüfsoftware



M-TEST 5.0 stellt ein sich auf dem aktuellsten Stand der Technik befindendes Werkzeug dar, welches zur Datenerfassung mit PCs (Windows®) eingesetzt wird. Die Eigenschaften der zu prüfenden Motoren werden wie folgt bestimmt:

- Ramp:** Rampentests werden unter Berücksichtigung des Trägheitskorrekturfaktors durchgeführt und ermöglichen ebenfalls ein Extrapolieren der Rotordaten im Leerlauf und im festgebremsten Zustand, sowie Interpolationen zwischen gegebenen Drehzahl- und Drehmomentwerten.
- Curve:** Drehzahl, Drehmoment, Strom, Spannung, Ein- und Ausgangsleistung, sowie Open-Loop-Parameter werden geprüft und mit den festgelegten Grenzwerten verglichen. Die Abfragefrequenz ist einstellbar, der Übergang von einem Belastungszustand zum anderem wird mittels Schritt- und Rampenfunktion erreicht.
- Pass/Fail:** Strom, Eingangsleistung, Drehmoment und Ausgangsleistung werden mit kundenspezifischen Werten verglichen.

Die Daten können gespeichert, tabellarisch oder graphisch angezeigt und in Tabellenrechnungsprogrammen importiert werden.

## FUNKTIONSPRINZIPIEN

### Drehzahlmessung

Das Micro Dyne-System ist mit einem Drehzahlaufnehmer mit Lichtleiter ausgestattet. Jeder Rotorschlitze generiert einen elektronischen Impuls, welcher in ein Drehzahlsignal ( $U_{min}^{-1}$ ) umgewandelt wird.

### Drehmomentmessung

Eine Hysteresebremse erzeugt eine der Drehrichtung der mechanischen Welle entgegengesetzte Drehkraft. Der geprüfte Motor generiert eine Torsionskraft, welche auf die Bremse wirkt und in dieser eine Verwindung hervorruft. Der dabei entstehende Verwindungswinkel wird danach durch das Micro Dyne-System und die M-TEST 5.0-Software verarbeitet.

## LEISTUNGSBREMSE

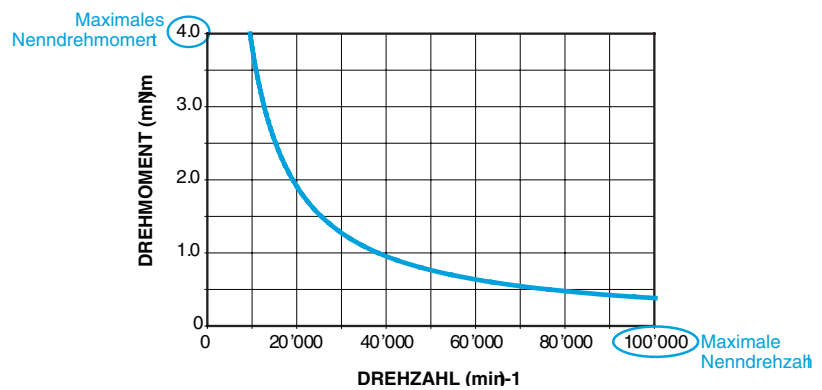
Micro Dyne besitzt zwei Drehmomentmessbereiche. Mittels eines auf der Geräterückseite montierten Umschalters kann problemlos zwischen dem 2.0 mNm- und dem 4.0 mNm-Bereich umgeschaltet werden. Hier die für beide Bereiche geltenden Werte.

Max. Drehmoment	Nenn-Eingangsträgheit	Maximale Verlustleistung		Max. Drehzahl*	Messgenauigkeit	
		5 Minuten	Dauerbelastung		Drehmoment	Drehzahl
mNm	kgcm <sup>2</sup>	W	W	min <sup>-1</sup>	< 1% des Skalenendwerts	< 0.02% des angezeigten Werts
4.0 or 2.0	5.43 × 10 <sup>-4</sup>	4	4	100,000		

\* Da Micro Dyne für Messungen bei hohen Drehzahlen optimiert worden ist, beträgt die niedrigste messbare Drehzahl 50 Umin<sup>-1</sup>. Bei Motordrehzahlen unter 50 Umin<sup>-1</sup> wird die Drehzahl 0 berücksichtigt.

### Leistungsaufnahmekurve

Die hier dargestellte Kurve stützt sich auf die maximalen kinetischen Leistungswerte und stellt die maximale, durch die Bremse abgeführte (Wärme-)Leistung dar. Die Fläche unter der blauen Kurve stellt die maximalen Drehzahl/Drehmoment-Paare für Motorenprüfungen bei einer Dauer von maximal 5 Minuten (kurzzeitige Prüfung) einerseits, und bei einer Dauerprüfung, andererseits, dar.



UMWELTANFORDERUNGEN LEISTUNGSBREMSE	
Betriebstemperatur	0° C bis +70° C
Relative Feuchte	< 60% nicht kondensierend
EMV	entsprechend IEC 61326:2002

## ELEKTRONISCHE EINHEIT

ALLGEMEINE ELEKTRISCHE EIGENSCHAFTEN	
Sicherung (5 × 20 mm)	IEC 315 mA 250 V T
Leistungsbedarf	14 VA
Spannung	85 – 264 V AC, 60/50 Hz
UMWELT	
Betriebstemperatur	0° C bis +70° C
Relative Feuchte	< 60% nicht kondensierend

LEISTUNGSMESSUNG (DC)	
Strom (Eingang, galvanisch getrennt)	± 5 A ±(0,1% vom Messwert + 0,2% Reichweite)
Spannung (Eingang, galvanisch getrennt)	± 30 VDC ±(0,1% vom Messwert + 0,2% Reichweite)
Ausgaberate	15/Sekunde/Eingang
Genauigkeit	0,4% der VA Bereich
Isolation, gegen Erde	50 VDC
Isolation, zwischen Kanäle	100 VDC

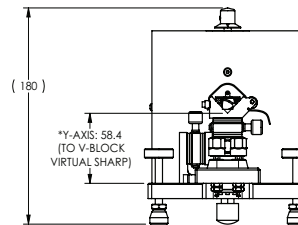
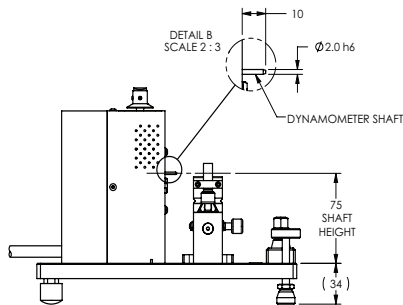
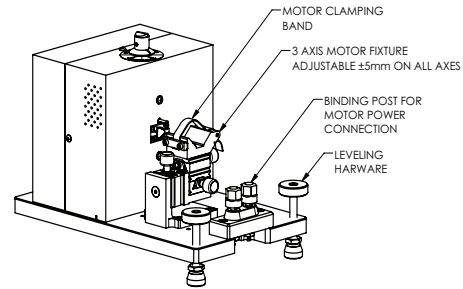
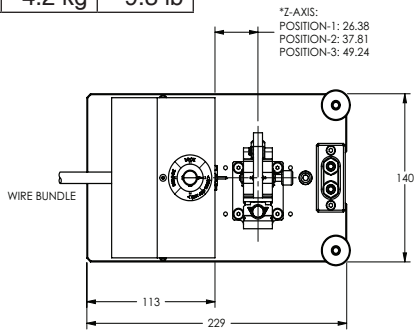
## MOTORBEFESTIGUNG

MOTOR	
Durchmesser	5 mm – 30 mm
Länge	5 mm – 50 mm
Wellendurchmesser	0.75 mm – 3 mm
Maximallast	100 g

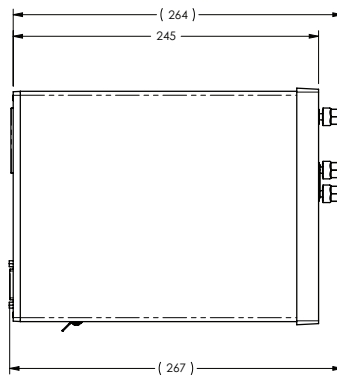
EINSTELLBARKEIT	
X/Y/Z-Bereich	±5 mm (alle Achsen)
Einstellgenauigkeit	0.005 mm
Weg pro Rändelschrauben-Umdrehung	0.318 mm

**LEISTUNGSBREMSE**

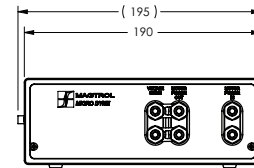
Gewicht	4.2 kg	9.3 lb
---------	--------	--------



**ELEKTRONISCHE EINHEIT**



Gewicht	1.5 kg	3.2 lb
---------	--------	--------



Änderungen der Spezifikationen, bedingt durch Weiterentwicklung und technischen Fortschritt, bleiben ausdrücklich vorbehalten.



[www.magtrol.com](http://www.magtrol.com)

**MAGTROL INC**  
 70 Gardenville Parkway  
 Buffalo, New York 14224 USA  
 Tel.: +1 716 668 5555  
 Fax: +1 716 668 8705  
 E-mail: magtrol@magtrol.com

**MAGTROL SA**  
 Route de Montena 77  
 1728 Rossens/Fribourg, Switzerland  
 Tel.: +41 (0)26 407 3000  
 Fax: +41 (0)26 407 3001  
 E-mail: magtrol@magtrol.ch

Niederlassungen in:  
 Deutschland • Frankreich  
 China • Indien  
 Weltweites Vertreternetz

ISO 9001  
 BUREAU VERITAS  
 Certification

