

NEU

**Rolltor / Rollgitter SB mit innovativer Zugfedertechnik
und optionalem Antrieb WA 300 R S4 mit Soft-Start und Soft-Stop**



Rolltore und Rollgitter

Robust und zuverlässig im harten Betriebsalltag





better|worx



Hörmann Markenqualität	4
Die wirtschaftliche Lösung	6
Tortypen	
Rolltor / Rollgitter SB <i>II NEU</i>	8
Rolltor / Rollgitter basic	10
Rolltor / Rollgitter classic	12
ZAK System	14
Torprofile	
Decotherm A / S	16
HR 116 A	20
HR 120 A / S	22
HR 120 aero	24
Rollgitter HG-A, HG-V, HG-S, HG-E, HG-L	26
Farben	28
Verriegelungen	29
Sicherheitsmerkmale und Leistungseigenschaften nach Europa-Norm 13241-1	30
Großtore	32
Windlaststütze	33
Sonderlösungen	34
Antriebe, Steuerungen und Zubehör	36
Übersicht Tortypen	48
Hörmann Produktprogramm	51

Ausschreibungstexte und Produktzeichnungen

Mit dem Hörmann Architektenprogramm können Sie schnell und komfortabel individuelle Ausschreibungstexte in den Formaten GAEB und Word erstellen. Unsere Produktzeichnungen sind im CAD-Format erhältlich.

Das Architektenprogramm und weitere Informationen zu Hörmann Produkten finden Sie im Internet:

www.hoermann.com



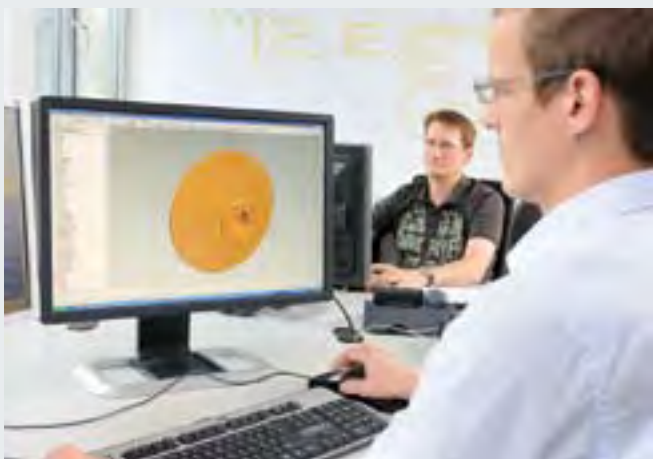
Urheberrechtlich geschützt: Nachdruck, auch auszugsweise, nur mit unserer Genehmigung. Änderungen vorbehalten.
Die abgebildeten Tore zeigen Beispiel-Anwendungen – ohne Gewähr.

Hörmann Markenqualität

Zukunftsorientiert und verlässlich



Sennebogen Maschinenfabrik GmbH, Straubing



Eigene Produktentwicklung

Innovation entsteht bei Hörmann im eigenen Hause: Hochqualifizierte Mitarbeiter in der Entwicklungsabteilung sind für Produktoptimierungen und Neuentwicklungen zuständig. So entstehen marktreife Produkte von hoher Qualität, die weltweit eine große Akzeptanz genießt.



Moderne Fertigung

Alle wesentlichen Torkomponenten wie Profile, Führungsschienen, Konsolen, Beschläge und Steuerungstechnik werden bei Hörmann selbst entwickelt und produziert. Das garantiert hohe Kompatibilität zwischen Tor, Antrieb und Steuerung. Durch das zertifizierte Qualitätsmanagementsystem wird höchste Qualität von der Entwicklung über die Produktion bis hin zum Versand gewährleistet.

Das ist Hörmann Qualität – Made in Germany.



Als führender Hersteller von Toren, Türen, Zargen und Antrieben in Europa sind wir einer hohen Produkt- und Service-Qualität verpflichtet. Auf dem internationalen Markt setzen wir damit Standards.

Hochspezialisierte Werke entwickeln und produzieren Bauelemente, die sich durch Qualität, Funktionssicherheit und Langlebigkeit auszeichnen.

Mit der Präsenz in den wichtigsten internationalen Wirtschaftsregionen sind wir ein starker, zukunftsorientierter Partner für den Objekt- und Industriebau.



Zertifizierte Sicherheit
Hörmann Rolltore und Rollgitter werden nach den aktuellen, hohen Anforderungen der Europa-Normen gefertigt und sind selbstverständlich zertifiziert.



Für Tore, Antriebe und Steuerungen sind Hörmann Ersatzteile mit 10 Jahre-Nachkaufgarantie selbstverständlich.



Praktizierter Umweltschutz

Aus Überzeugung übernehmen wir Verantwortung, auch gegenüber unserer Umwelt, durch umweltfreundlichere Produktionsverfahren, durch Abfallvermeidung und ökologische Entsorgung. So sind wir auch dort zum Vorbild geworden, wo Verfahren und Materialien zum Einsatz kommen, die noch vor Jahren die Umwelt belastet haben.



Kompetente Beratung

Erfahrene Fachberater der kundennahen Vertriebsorganisation begleiten Sie von der Objektplanung über die technische Klarstellung bis hin zur Bauabnahme. Komplette Arbeitsunterlagen, wie z.B. Einbaudaten, erhalten Sie nicht nur in gedruckter Form, sondern auch immer aktuell unter www.hoermann.de.

Hörmann Rolltore und Rollgitter

Wirtschaftlich, robust und zuverlässig



Stark in großen Öffnungen

Für besonders breite und hohe Hallenöffnungen liefern wir Ihnen Rolltore bis 11,75 m Breite und 9 m Höhe. Durch Kombination von bis zu 3 Rolltoren können Hallenöffnungen bis zu 30 m geschlossen werden. Siehe Seite 32.

Was üblicherweise als Sonderlösung zählt, ist bei Hörmann längst Standard. Zum Beispiel: Drehbares Seitenteil auch mit Schlupftür, Festfeld, schräges Bodenprofil, Nebentür usw.



Rolltore und Rollgitter sind platzsparend

Rolltore und Rollgitter nehmen über der Öffnung kaum Platz ein. Sie wickeln kompakt hinter dem Sturz. Seitlich und im Deckenbereich geht keine wertvolle Hallenfläche verloren.

Kranbahnen lassen sich voll nutzen. Stapler mit hohem Gabelbaum rangieren ungehindert und Hebebühnen können ohne Kollisionsgefahr höher ausgefahren werden.

Wenn der Raum für den Innenanschlag fehlt oder Ex-Schutz vorgeschrieben ist, empfiehlt sich die Installation als Außen-Rolltor.



Zuverlässig und wirtschaftlich durch die robuste Konstruktion

Hörmann Rolltore und Rollgitter sind durch ihr einfaches Konstruktionsprinzip mit nur wenigen Komponenten besonders robust und zuverlässig. Zu dieser hohen Wirtschaftlichkeit trägt auch der mit dem Stahl-Innovationspreis ausgezeichnete Decotherm S Behang aus »full hard«-Stahl bei.

Bei dem abgebildeten, simulierten Crash-Test wird das Tor nicht beschädigt. Der Rolltorbehang springt nach der Kollision in seine ursprüngliche Position zurück und das Rolltor bleibt betriebsbereit.



Ein durchdachtes System

Bei Hörmann sind Tor, Antrieb und Steuerung ein exakt aufeinander abgestimmtes System für hohe Wirtschaftlichkeit, zuverlässige Funktion und Sicherheit. **Das zahlt sich aus!**

Rolltor / Rollgitter SB

Handbetätigt oder optional mit Antrieb WA 300 R S4

NEU



Vordere Abbildung zeigt das Rolltores SB zur manuellen Bedienung, dahinter Ausstattungsvariante mit optionalem Antrieb WA 300 R S4

Zugfedertechnik

für einfaches manuelles Öffnen und Schließen
bzw. antriebsschonenden Torlauf



Zugfedertechnik

Die innovative Zugfedertechnik unterstützt das manuelle Öffnen und Schließen. Rolltore bis zu einer Größe von 4 x 4 m bzw. Rollgitter bis zu 5 x 4,5 m können so mit geringem Kraftaufwand bewegt werden.

Schneller montiert

Die gesamte Torkonstruktion einschließlich Konsole und Führungsschienen wird komplett an den Baukörper montiert. Das erleichtert den Einbau und verkürzt die Montagezeit. Darüber hinaus ermöglicht der geringe Platzbedarf (nur 165 mm Seitenanschlag) der kompakten Führungsschienen einen einfachen Einbau auch bei engen Platzverhältnissen. Kunststoff-Gleitprofile und Bürstendichtungen in den Führungsschienen sorgen für einen ruhigen Torlauf.



Handkettenzug

Das Rolltor und Rollgitter SB lässt sich einfach über den Innen- bzw. Außengriff öffnen und schließen. Besonders bequem erfolgt die Bedienung über den optionalen Handkettenzug, den wir für höhere Tore ab 3,5 m empfehlen.

Optionaler Antrieb WA 300 R S4

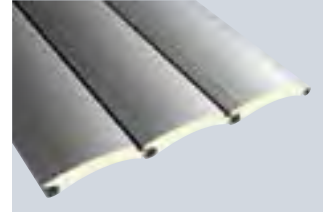
// NEU ab Oktober 2011

Das Rolltor / Rollgitter SB lässt sich zur noch komfortableren Bedienung mit dem kompakten Antrieb inklusive integrierter Steuerung und Drucktaster DTH ausstatten. **Eine spätere Nachrüstung ist problemlos möglich.** Die Montage benötigt keinen zusätzlichen seitlichen Anschlag. Der serienmäßige Soft-Start und Soft-Stop garantiert einen schonenden und ruhigen Torlauf.

Bei einer Entkopplung des Antriebes, z.B. wegen eines Stromausfalls, lässt sich das Tor, durch den Gewichtsausgleich der Zugfedertechnik, weiterhin manuell bedienen.

Behang-Varianten

Größenbereich (B x H, max.)



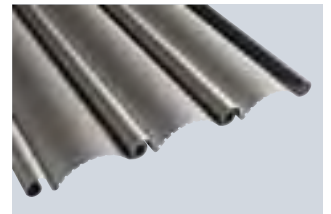
Decotherm A / S

4000 x 4000 mm



HR 120 A

4000 x 4000 mm



HR 120 aero

4000 x 4000 mm



HG-L

5000 x 4500 mm



Rolltor / Rollgitter basic

Optimal als Logistiktür oder als Ladenabschluss



Abbildung zeigt Ausführung
mit optionaler Logistik-Verglasung

Kompakte Konstruktion, überzeugend im Preis



Konsole

Die Konsole aus verzinktem Stahlblech, reduziert den seitlichen Platzbedarf auf der Lager- und Antriebsseite.

Das Gurt-System bei Rolltor-Behängen

Das Gurt-System aus Spezialfaser-Gewebe, verbindet den Torbehang mit der verzinkten, achtkantigen Wickelwelle und spart Torprofile ein, wo sie nicht gebraucht werden.



Rollgitter-Behänge werden direkt an der Wickelwelle befestigt.



Stahl-Führungsschiene bei Rolltor-Behängen

Die robuste Konstruktion aus verzinktem Stahl wird direkt auf dem Baukörper montiert. Das spart Platz und Montagezeit!

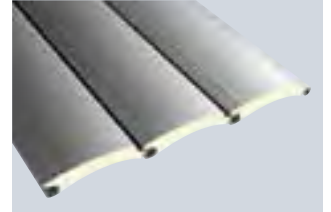


Aluminium-Führungsschiene bei Rollgitter-Behang

Eine elegante Konstruktion aus walzblankem Aluminium und schwarzem Gleitprofil. Mit ihrer geringen Aufbau-Höhe von 40 mm fügt sie sich optisch gut in die Einbausituation ein.

Behang-Varianten

Größenbereich (B x H, max.)



Decotherm A/S

5000 x 4500 mm



HR 120 A

4500 x 4500 mm



HR 120 aero

4500 x 4500 mm



HG-L

9000 x 5500 mm

Rolltor / Rollgitter classic

Die bewährte Tortechnik für optimalen Torlauf



Robust und zuverlässig mit optionalem ZAK System



Die Führungsschienen

Eine Hörmann Entwicklung: sie sind sehr stabil und bestehen aus 2 mm dickem, verzinktem Stahl.

Die Bürstendichtungen sorgen für einen ruhigen Torlauf.

Sturmhaken mit Gelenk

Durch die Gelenktechnik der Sturmhaken kann das Rolltor höhere Windlasten aufnehmen.



Klautechnik für variable Unterfütterung

Variable 30 mm Abstufungen, montage- und servicefreundliche Schraubverbindungen mit guter Abdichtung.

Die optisch und thermisch saubere Lösung.



Anschweißbarer Klauenboden für den Stahlbau

Der Klauenboden wird direkt mit dem Stahlkörper verschweißt. Bei Hallen in Stahlbauweise ergänzen die schweißbaren Klauenböden optimal die Klautechnik.

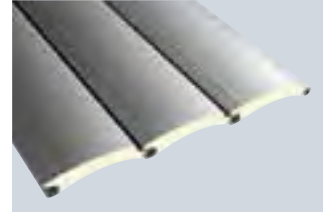


Biegesteife Bodenprofile

Das stabile Aluminiumprofil verstärkt den Rolltorbehang. Eine witterungsbeständige, dauerelastische EPDM-Schlauchdichtung schützt gegen Eindringen von Schmutz und Regen, gleicht leichte Bodenunebenheiten aus und setzt in der Endlage leise auf.

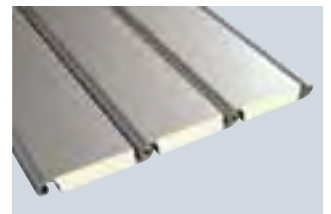
Behang-Varianten

Größenbereich (B x H, max.)



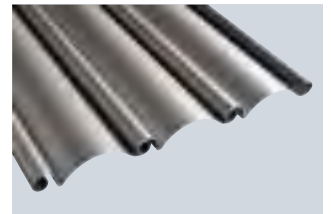
Decotherm A/S

10000 x 9000 mm



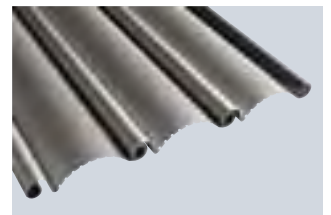
HR 116 A

11750 x 9000 mm



HR 120 A/S

11750 x 8000 mm



HR 120 aero

11750 x 8000 mm



HG-A, HG-V, HG-S, HG-E

11750 x 8000 mm

Die ZAK Systeme

Für Rolltore / Rollgitter classic



ZAK System für Steckantriebe

- Serienmäßig bei Rollgittern classic
- Optional für Rolltore classic
- 80 mm geringerer Sturzbedarf

ZAK XL System für Großtore mit Kettenantrieb

- Optional für Rolltor classic und Rollgitter classic
- Bis zu 300 mm geringerer Sturzbedarf



Tore schließen dichter und werden geschont



Das ZAK System verschiebt den Ballen auf den Konsolen und führt den Rolltorbehang präzise senkrecht in die Führungsschienen.

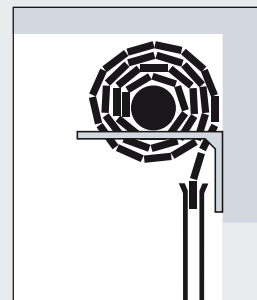
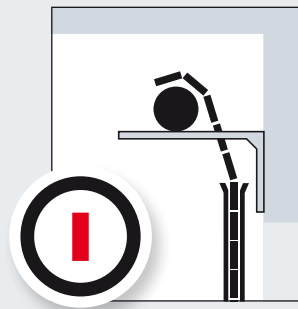
Die Vorteile des ZAK Systems

- Geringere Wärmeverluste, da die Fuge zwischen Rolltorbehang und Sturz geschlossen wird
- Längere Lebensdauer durch weniger Abrieb und Reibung am Rolltorbehang
- Wesentlich geringere Laufgeräusche

Ohne Anroll-System

Die Wickelwelle ändert ihre Position nicht. Das bedeutet Schrägzug und hat zur Folge:

- Mehr Abrieb und Reibung
- Stärkere Laufgeräusche
- Deutlich mehr Sturzbedarf



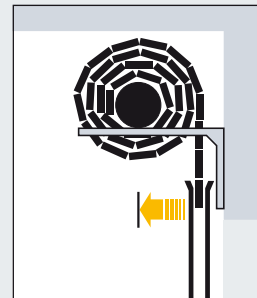
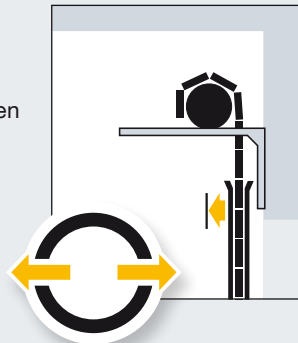
Kreisabschnittförmige Fuge durch Schrägzug sogar ohne Windlast.



Mit Windlast große kreisabschnittförmige Fuge und schlechte Dichtigkeit.

Mit Anroll-System ohne Zwangsführung

Bei Torbetrieb pendelt der Ballen ungeführt. Dabei kann es zu Kollisionen mit dem Sturz kommen.



Geringer Schrägzug, kleine rechteckige Fuge im Sturzbereich: Etwas bessere Dichtigkeit.



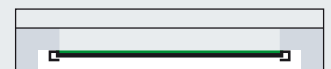
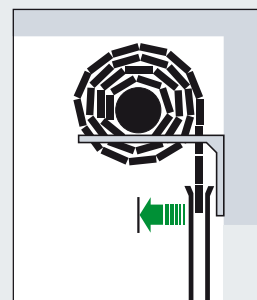
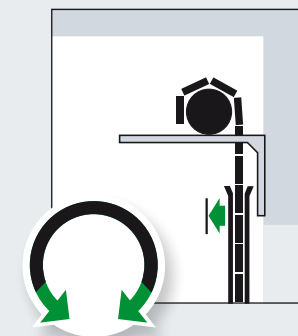
Bei Windlast weicht die Wickelwelle aus: Schlechte Dichtigkeit.

Mit Hörmann ZAK System

Je ein ZAK Getriebe auf jeder Seite rückt den Ballen präzise

- Beim Öffnen vom Sturz weg
- Beim Schließen zum Sturz hin

Der Torbehang läuft immer senkrecht, ohne Schrägzug in die Führungsschienen.



Ohne Schrägzug keine Fuge im Sturzbereich: Gute Dichtigkeit.



Die Wickelwelle nimmt Windlast mit auf. Dadurch bleibt das Tor dichter.

Decootherm A / S

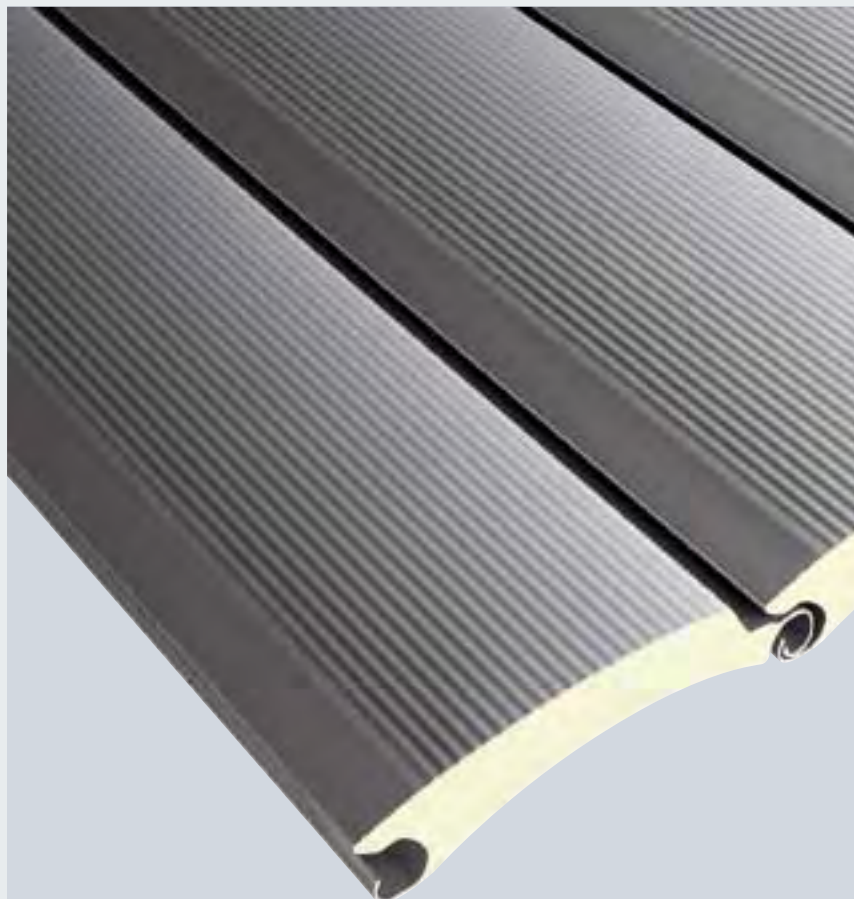
Das Original in Aluminium und »full hard«-Stahl

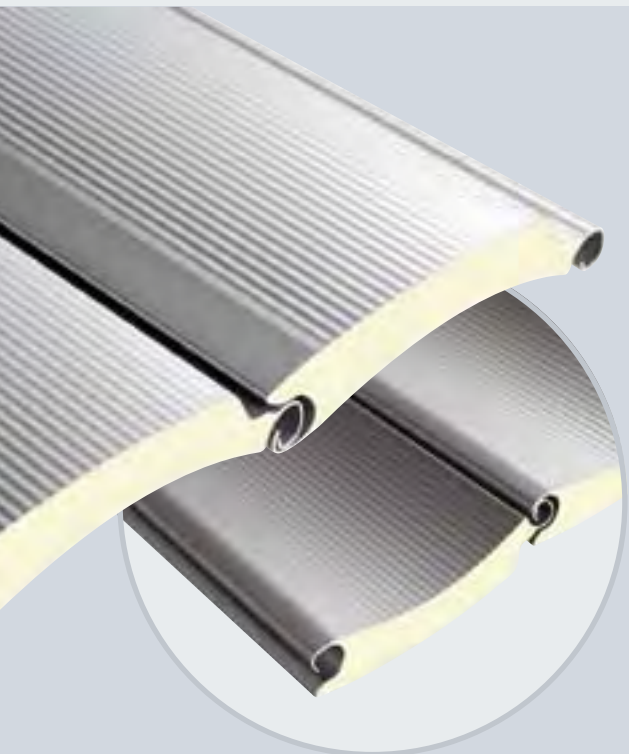


Die innovative Profil-Technik

Mit dem Decootherm Profil hat Hörmann das Rolltor entscheidend verbessert. Die Kombination einer bis ins Detail optimierten Profilgeometrie mit speziellen Aluminium- und Stahl-Legierungen zeigt, was heute im Rolltorbau erreichbar ist.

Die gewölbten Innen- und Außenflächen der Decootherm Profile sorgen für ein sehr gutes Wickelverhalten. Die optimal gestalteten Scharniere verringern den Wärmeverlust und ermöglichen die Verbindung von Behang und Wickelwelle ohne die sonst unvermeidbaren Druck- und Reibstellen.





Facettierte Profil-Innenseite

Ansichtsgleich zur microprofilierten Außenseite.
Nur von Hörmann in diesem attraktiven Design.



Rechteck

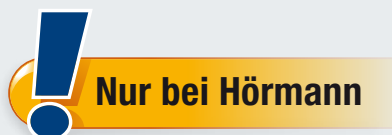


Logistik-Anordnung

Fensterelemente

Die doppelwandigen Fensterelemente bestehen aus transparentem schlagfestem Polycarbonat mit hochwertigen Abdeckrahmen in Weißaluminium (ähnlich RAL 9006).

Der Vorteil dieser Rahmen: Der PU-Schaum ist nicht mehr sichtbar, es entstehen weniger Geräusche und weniger Abrieb.



Decotherm A / S

Innovative Profil-Technik in zwei Materialvarianten

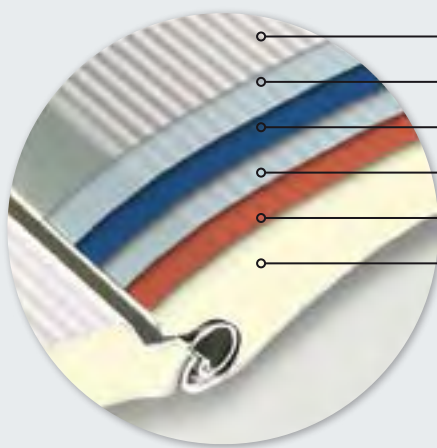


Der Oberflächenschutz mit System

So sieht das Tor lange gut aus

Alle Decotherm Profile sind mit einem Schutzlack beschichtet, Witterungseinflüsse können dem Profil wenig anhaben.

Bei Farbbeschichtungen steigern eingebettete Polyamidteilchen die Gleiteigenschaften der Profile und reduzieren so wirkungsvoll Abrieb und Laufgeräusche.



- Schutzlack oder Farbbeschichtung
- Spezialverzinkung (Decotherm S)
- Profilmaterial
- Spezialverzinkung (Decotherm S)
- Haftvermittler
- Polyurethan

	Decotherm A	Decotherm S
Schutzlack oder Farbbeschichtung	•	•
Spezialverzinkung		•
Profilmaterial	Aluminium	»full hard«-Stahl
Spezialverzinkung		•
Haftvermittler	•	•
Polyurethan	•	•



Mehr über die Vorzugs- und Sonder-Bunttöne auf Seite 28.



Decotherm A

Das intelligente Leichtbau-Profil aus Aluminium, wickelt besonders leise und abriebarm, wahlweise walzblank oder mit Farbbeschichtung, empfohlen für Tore bis 4 × 4 m.

Decotherm S

Der »full hard« Spezial-Stahl macht die Profile besonders widerstandsfähig gegen Beschädigungen bei Transport, Montage und Betrieb. Wahlweise mit oder ohne Farbbeschichtung. Lieferbar bis 10 × 9 m Torgröße.

Profiltyp	Decotherm A	Decotherm S
Material	Aluminium	Stahl
Oberflächen ohne Farbbeschichtung	walzblank mit transparentem Schutzlack	verzinkt mit transparentem Schutzlack
Oberflächen mit Farbbeschichtung	Außen und Innen mit gleicher Farbbeschichtung nach Wahl	Außen und Innen mit gleicher Farbbeschichtung nach Wahl
Standard-Farben	RAL 9002 RAL 9006	RAL 9002 RAL 9006
Vorzugs-Bunttöne	–	•
Sonder-Bunttöne	–	•
Profilhöhe	109 mm	109 mm
Behang-Gewicht	ca. 4,2 kg/m ²	ca. 10 kg/m ²
Windlastklasse 2 bis Torbreite*	4000 mm	10000 mm
Wärmedurchgang EN 12428 (Profil einzeln)	4,6 W/(m ² K)	3,9 W/(m ² K)
Tor-Typ	Rolltor SB Rolltor basic Rolltor classic	Rolltor SB Rolltor basic Rolltor classic
Fenster	•	•

* = zum Teil optionale Sturmhaken erforderlich

• = optional lieferbar

– = nicht lieferbar

HR 116 A

Stark in großen Öffnungen



HR 116 A

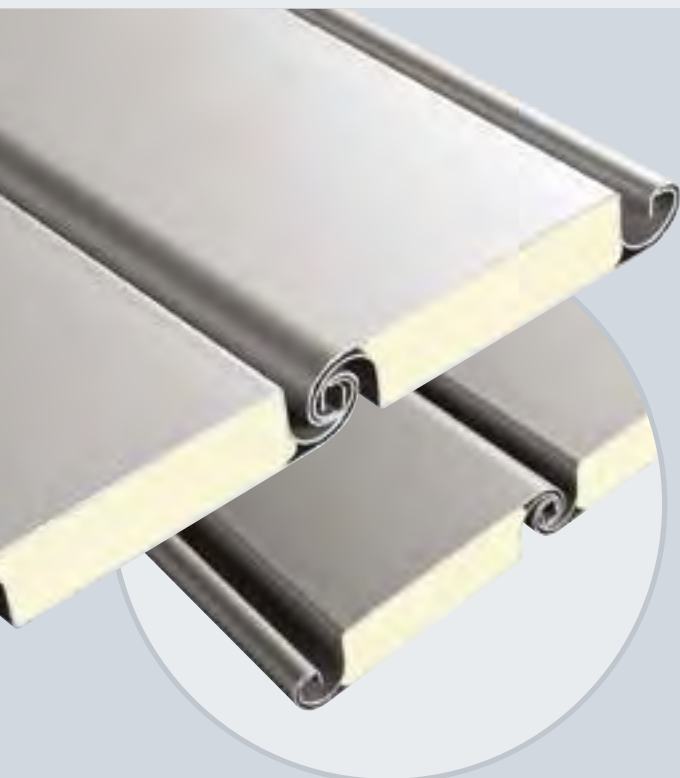
Zwei Ausführungen in Aluminium

1. Alu Stucco dessiniert (ohne Farbbeschichtung)
Die Art der Prägung macht den Rolltorbehang weniger empfindlich gegen Oberflächenbeschädigungen.

2. Alu-bandbeschichtet
Diese hochwertige, beidseitige Farbbeschichtung ist ein langjähriger Witterungsschutz und wird durch den zusätzlichen, beidseitigen Schutzlack mit Polyamidteilchen noch verstärkt. Das verringert auch den Abrieb und die Laufgeräusche.



Mehr über die Vorzugs-
und Sonder-Bunttöne
auf Seite 28.



Profil-Innenseite

Auch bei Farbbeschichtung nach Wahl ist die Innenseite immer ansichtsgleich zur Außenseite.

Profiltyp	HR 116 A
Material	Aluminium
Oberflächen ohne Farbbeschichtung	Stucco dessinert ohne Schutzlack
Oberflächen mit Farbbeschichtung	Außen und Innen mit gleicher Farbbeschichtung nach Wahl
Standard-Farben	RAL 9002 RAL 9006
Vorzugs-Bunttöne	•
Sonder-Bunttöne	•
Profilhöhe	119 mm
Behang-Gewicht	ca. 10 kg/m ²
Windlastklasse 2 bis Torbreite*	10000 mm
Wärmedurchgang EN 12428 (Profil einzeln)	5,3 W/(m ² K)
Tor-Typ	Rolltor classic
Fenster	•
Lüftungseinsätze	•

* = zum Teil optionale Sturmhaken erforderlich

• = optional lieferbar

- = nicht lieferbar

HR 120 A / S

Das klassische Kalthallenprofil für den harten Alltagsbetrieb



HR 120 A

Zwei Ausführungen in Aluminium

1. Alu-walzblank

Die Standardoberfläche für Kalthallen.

2. Alu-bandbeschichtet

Eine hochwertige Farbbeschichtung als langjähriger Witterungsschutz auf der Profilaußenseite, damit die anspruchsvolle Toroptik auch nach Jahren erhalten bleibt. Der zusätzliche Schutzlack mit Polyamidteilchen verringert den Abrieb und die Laufgeräusche.

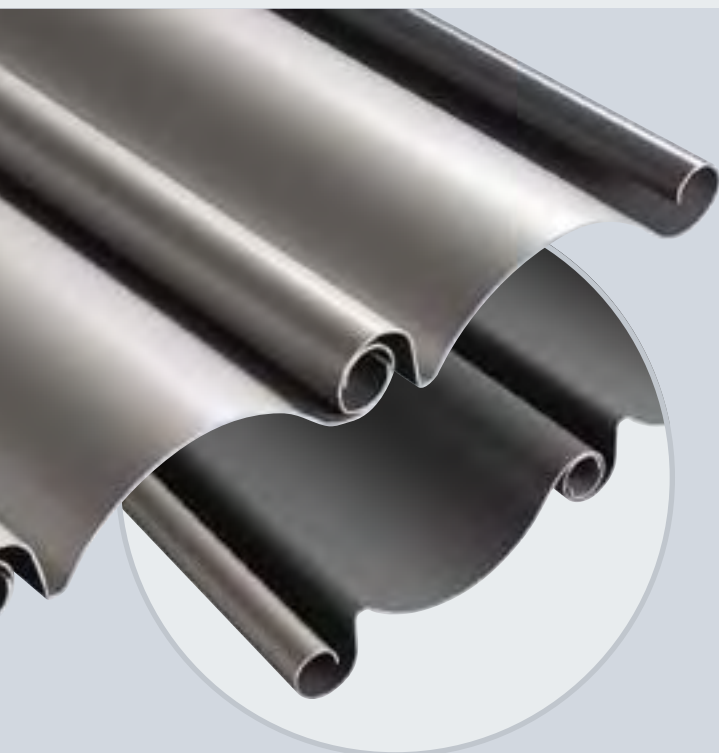
HR 120 S

Die robuste Stahl-Ausführung

Wenn es hauptsächlich auf Robustheit ankommt, wird dieses schwere Stahltor aus verzinktem Material eingesetzt.



Mehr über die Vorzugs- und Sonder-Bunttöne auf Seite 28.



Profil-Innenseite

Bei Farbbeschichtung ist die Innenseite Basaltgrau (ähnlich RAL 7012).

Profiltyp	HR 120 A	HR 120 S
Material	Aluminium	Stahl
Oberflächen ohne Farbbeschichtung	walzblank ohne Schutzlack	verzinkt ohne Schutzlack
Oberflächen mit Farbbeschichtung	Außen: Farbbeschichtung nach Wahl Innen: Schutzlack Basaltgrau (ähnlich RAL 7012)	–
Standard-Farben	RAL 9002 RAL 9006	–
Vorzugs-Bunttöne	•	–
Sonder-Bunttöne	•	–
Profilhöhe	119 mm	119 mm
Behang-Gewicht	ca. 6 kg/m ²	ca. 15 kg/m ²
Windlastklasse 2 bis Torbreite*	7000 mm	9000 mm
Wärmedurchgang EN 12428 (Profil einzeln)	–	–
Tor-Typ	Rolltor SB Rolltor basic Rolltor classic	Rolltor classic
Fenster	•	•
Lüftungseinsätze	•**	•**

* = zum Teil optionale Sturmhaken erforderlich

** = Lüftungsprofile HR 120 aero

• = optional lieferbar

– = nicht lieferbar

HR 120 aero

Das Profil für Licht, Luft und Sicherheit



Die Alternative für Tiefgaragen und Passagen

Dieser vollflächige, einwandige Abschluss aus gewölbten, siebartig gelochten Profilen (Lochdurchmesser ca. 3,2 mm) bietet gute Lüftungseigenschaften und besseren Sichtschutz. Die feine Lochung hält Laub, Papier und andere Verschmutzungen ab und verhindert das Durchwerfen von Müll.

Mit hoher Sicherheit

Durch die Form der Torprofile können Kinder weder am Tor hochklettern noch sich einhängen. Damit wird einer nicht zu unterschätzenden Verletzungsgefahr wirksam vorgebeugt, aber auch das Tor vor Beschädigung geschützt.

Witterungsbeständige Aluminium-Profile

1. Alu-walzblank

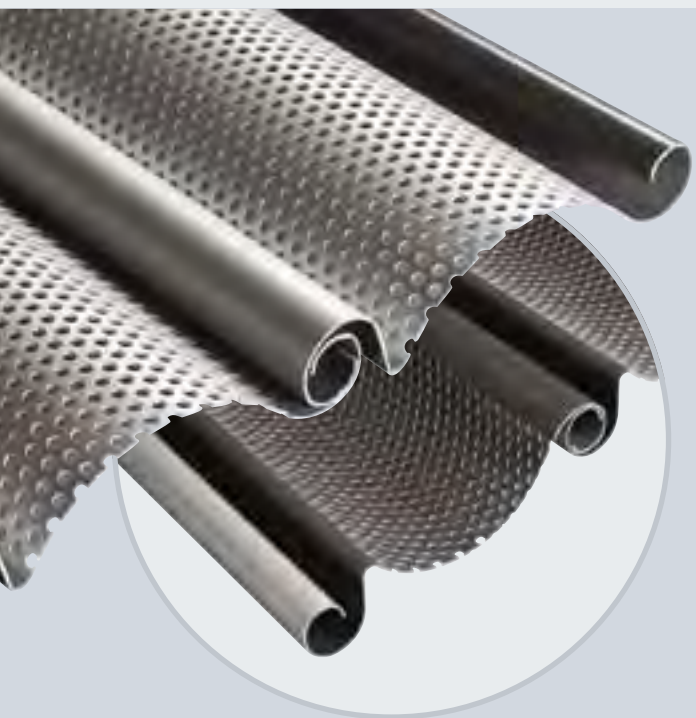
Der Standard für einfache Anwendungen.

2. Alu-bandbeschichtet

Eine hochwertige Außenbeschichtung als langjähriger Witterungsschutz. Der zusätzliche Schutzlack mit Polyamidteilchen verringert den Abrieb und die Laufgeräusche.



Mehr über die Vorzugs- und Sonder-Bunttöne auf Seite 28.



Profil-Innenseite

Bei Farbbeschichtung ist die Innenseite Basaltgrau (ähnlich RAL 7012).

Profiltyp	HR 120 aero
Material	Aluminium
Oberflächen ohne Farbbeschichtung	walzblank ohne Schutzlack
Oberflächen mit Farbbeschichtung	Außen: Farbbeschichtung nach Wahl Innen: Schutzlack Basaltgrau (ähnlich RAL 7012)
Standard-Farben	RAL 9002 RAL 9006
Vorzugs-Bunttöne	-
Sonder-Bunttöne	-
Profilhöhe	119 mm
Behang-Gewicht	ca. 5,5 kg/m ²
Windlastklasse 2 bis Torbreite	4500 mm
Wärmedurchgang EN 12428 (Profil einzeln)	-
Tor-Typ	Rolltor SB Rolltor basic Rolltor classic
Fenster	-
Lüftungseinsätze	-

- = nicht lieferbar

HG-A /-V /-S /-E /-L

Rollgitter-Behänge für hohen Luftaustausch und guten Durchblick



HG-A, Aluminium Standard

Für kleine Öffnungen oder wenige Zyklen pro Tag, zum Beispiel Nachtabschlüsse. Gitter und Wabenverbindungen serienmäßig Alu-walzblank. Auf Wunsch hochwertig pulverbeschichtet in Bunttönen nach RAL, NCS oder nach DIN 17611 eloxiert im Naturton (E6/EV1).

HG-V, Aluminium verstärkt (ohne Abbildung)

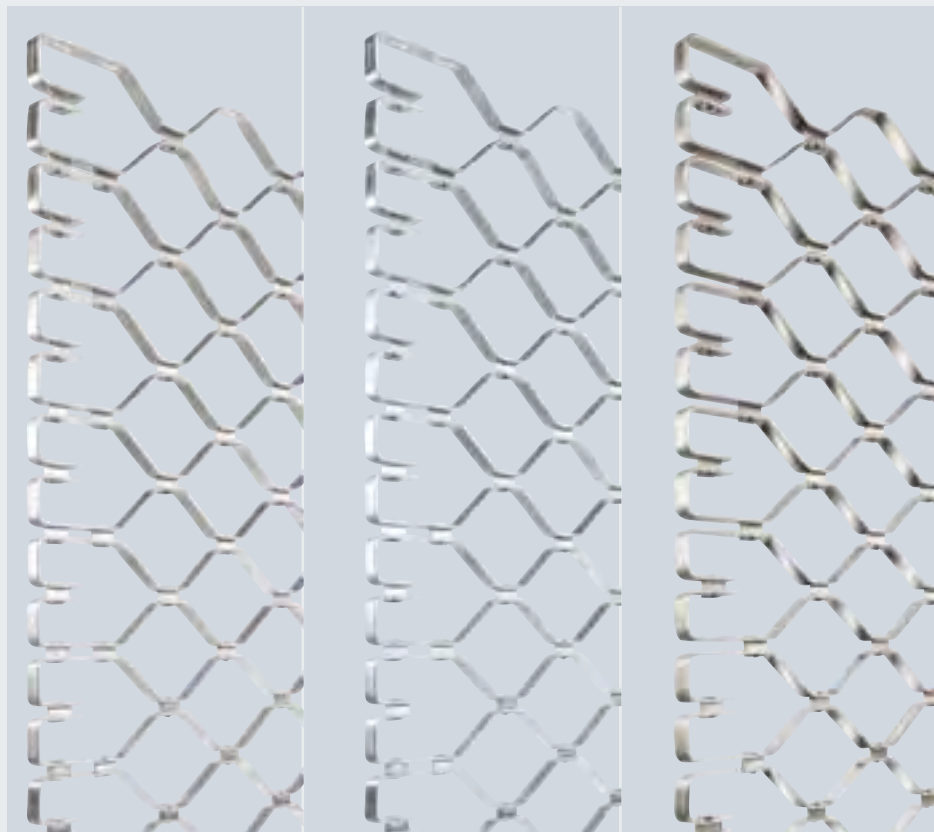
Für breite Öffnungen oder hohe Zyklen wie in Tiefgaragen oder Parkhäusern. Gitter Alu-walzblank mit verstärkten Wabenverbindungen aus Edelstahl V2A walzblank. Leicht und stabil zugleich für breite Öffnungen (siehe Tabelle).

HG-S, Stahl robust und preiswert

Die preiswerte Ausführung für große Breiten und hohe Zyklen. Gitter und Wabenverbindungen serienmäßig stahlverzinkt. Auf Wunsch hochwertig pulverbeschichtet in Bunttönen nach RAL oder NCS.

HG-E, Edelstahl für gehobene Ansprüche

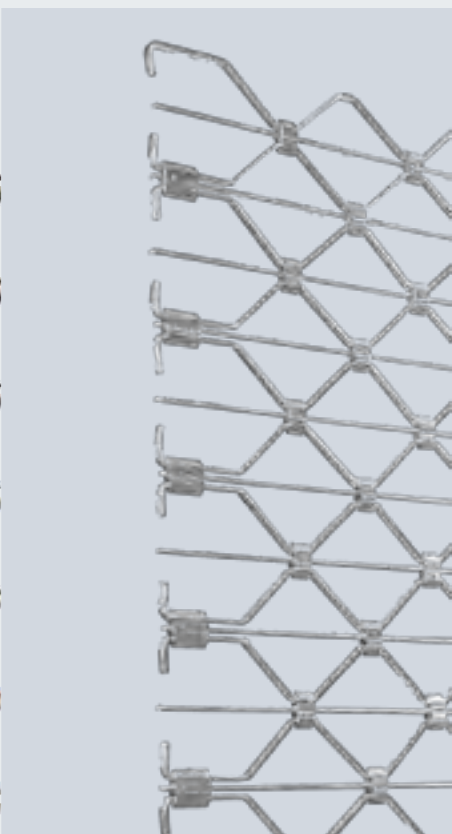
Gitter und Wabenverbindungen aus Edelstahl V2A walzblank. Besonders edel in der Ausführung V2A poliert.



HG-A / HG-V
Aluminium

HG-S
Stahl verzinkt

HG-E
Edelstahl V2A



HG-L
Aluminium

HG-L, Aluminium leicht und kompakt

Die elegante und platzsparende Ausführung, besonders für den Einsatz in Ladenpassagen geeignet. Gitter und Wabenverbindungen aus Aluminium mit Querstab als zusätzlicher Durchgreif-Schutz. Auf Wunsch in Bunttönen nach RAL, NCS oder nach DIN 17611 eloxiert im Naturton (E6/EV1).

Bei automatischem Torbetrieb verhindern Einzugs- und Schließkanten-Sicherung Verletzungen und Torbeschädigung. Für Tiefgaragen und bei Staplerverkehr empfiehlt sich eine optionale Durchfahrts-Lichtschranke.

Behangtyp	HG-A	HG-V	HG-S	HG-E	HG-L
Größenbereich					
Breite bis	8000 mm	11750 mm	11750 mm	11750 mm	9000 mm
Höhe bis	8000 mm	8000 mm	8000 mm	8000 mm	5500 mm
Eigengewicht Behang	ca. 6 kg/m ²	ca. 7 kg/m ²	ca.14 kg/m ²	ca.14 kg/m ²	ca. 6,5 kg/m ²
Tor-Typ	Rollgitter classic	Rollgitter classic	Rollgitter classic	Rollgitter classic	Rollgitter SB Rollgitter basic



Farbige Tore unterstützen Ihr Corporate Design



In der modernen Industrie- und Hallenarchitektur werden farbige Tore immer mehr als gestaltende Elemente eingesetzt. Sie bestimmen zu einem wesentlichen Teil – schon durch die Größe von Rolltoren – die Fassaden-Optik. Deshalb bietet Ihnen Hörmann Rolltore und Rollgitter in weit über 1000 Farben in Anlehnung an die RAL- und NCS-Skalen.

Bandbeschichtet sind:








Bei Rolltoren der Rolltorbehang ohne Bodenprofil, bei Rollgittern das komplette Gitter mit Bodenprofil.

Die abgebildeten Bunttöne sind aus drucktechnischen Gründen nicht verbindlich.

Standardfarben

RAL 9002 
RAL 9006 

Vorzugs-Bunttöne

RAL 3000 
RAL 5009 
RAL 5010 
RAL 6002 
RAL 7032* 
RAL 8028 
RAL 9007 

* Nicht für Decotherm

Sonder-Bunttöne



Aufhebeln zwecklos!

Erhöhen Sie den Schutz Ihrer Gebäude



Die einbruchhemmenden Verschlüsse verriegeln das Bodenprofil mit den Führungsschienen. Ein Signal an die Steuerung verhindert das Betätigen der Toranlage.



Abschließbares Bodenprofil

Mit Profilzylinder, Betätigung von innen und außen.



Schubriegel

Wahlweise rechts oder links an der Führungsschiene montiert. Verriegelung kann mit Vorhängeschloss gesichert werden. Nicht für Außen-Rolltore geeignet.



Elektromagnetische Verriegelung

Automatische Verriegelung in Position »Tor Zu«, Anschluss an Zentral-Steuerung möglich.

Bei Hörmann Rolltoren und Rollgittern ist die Sicherheit zertifiziert

Sicherheitsmerkmale nach Europa-Norm 13241-1 Bei Hörmann geprüft und zertifiziert:

- Absturzsicherheit
- Klemmschutz
- Eingreifschutz

Hörmann Rolltore und Rollgitter sind sicher in jeder Phase des Öffnens und Schließens. Ob handbedient oder kraftbetätigt. Bei Toren mit Impulssteuerung gewährleisten Überwachungssysteme mit integrierter Selbsttestung das sichere Einhalten der Vorgaben für die dynamischen Schließkräfte.

Tor und Antrieb sind bei Hörmann hundertprozentig aufeinander abgestimmt und zu Ihrer Sicherheit TÜV- und Normgeprüft. **Da lohnt sich der Vergleich!**



Rollgitter in öffentlichen, leicht zugänglichen Bereichen

In diesen Bereichen, in denen sich auch Kinder aufhalten und sich am Rollgitter hochziehen lassen könnten, sind besondere Sicherheitseinrichtungen erforderlich.

An Rollgittern mit Steck- und Kettenantrieben müssen grundsätzlich Einzugssicherungen montiert werden.

Beim Antrieb WA 300 R S4 werden die Sicherheits-Anforderungen nach DIN 13241-1 durch die serienmäßige Kraftbegrenzung in Richtung »Tor auf« erfüllt. Für die speziellen Anforderungen in öffentlich zugänglichen Bereichen empfehlen wir auch beim WA 300 R S4 den Einsatz einer zusätzlichen Einzugssicherung.

Absturzsicherheit

Integrierte Fangvorrichtung in Aufsteckantrieben

Sie bietet besonders gute Dämpfung, große Leistungsreserven und verhindert zuverlässig das Abstürzen des Torbhangs.

Separate Fangvorrichtung bei Ketten- und Rohrantrieben

Sie ist leistungsstark wie die integrierte Fangvorrichtung und reagiert bereits bei geringer Überschreitung der Grenzdrehzahl.

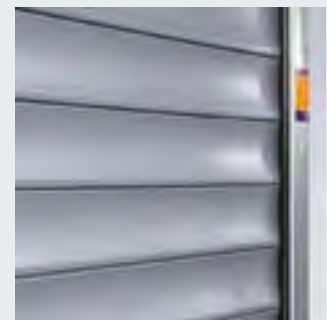
Bei den Rolltoren SB verhindert die Zugfedertechnik ein Abstürzen.



Klemmschutz und Eingreifschutz

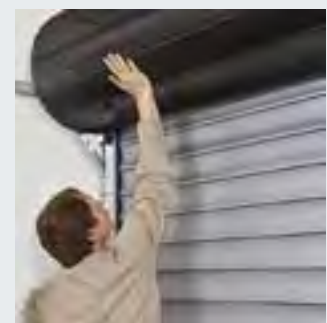
Klemmschutz

Schwarze Kunststoffleisten schützen vor Schnittverletzungen an den Kanten der Führungsschiene.



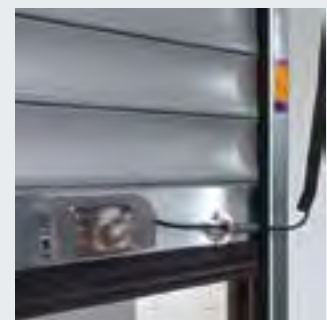
Eingreifschutz TES

Eine Verkleidung aus hochfestem Spezialgewebe verhindert das Eingreifen an den Gefahrstellen am Torwickel.



Sicherheitseinrichtungen

Schließkantensicherung, Einzugssicherung und Durchfahrts-Lichtschranke testen sich vor und während des Torlaufs selbst. Bei Störung nur einer Einheit schaltet die Torsteuerung automatisch auf Totmann-Betrieb um.



Durchdachte Konstruktionen mit überzeugenden Leistungseigenschaften

Leistungseigenschaften nach Europa-Norm 13241-1
Bei Hörmann geprüft und zertifiziert:

- **Wärmedämmung**
- **Schalldämmung**
- **Dichtigkeit**
- **Windlast**

Durch ständige Neu- und Weiterentwicklungen ist der Hörmann Rolltorbau seit Jahren seiner Zeit voraus. Die Leistungseigenschaften nach Europa-Norm flossen mit überzeugenden Werten in diese Entwicklungen ein.

Wärmedämmung und Schalldämmung

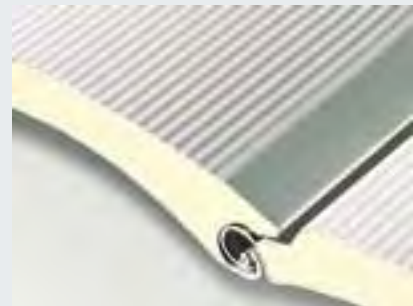


Wärmedämmung

Minimierte Kältebrücken und eine feinporige PU-Hartschaumfüllung sorgen bei allen doppelwandigen Torprofilen für eine gute Wärmedämmung.

Schalldämmung

Behang und Dichttechnik um das gesamte Tor reduzieren Lärm von außen und innen.



Decotherm

Dichtigkeit

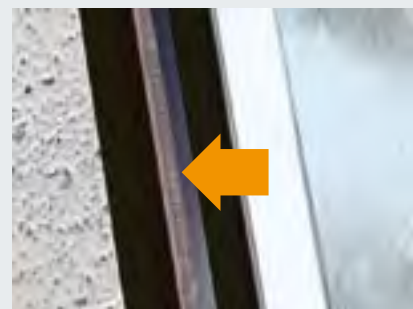


Alle doppelwandigen Rolltore classic sind rundum abgedichtet:

Am Boden mit einer frostsicheren Profilschlauchabdichtung, am Sturz mit einer beflockten Spezial-Dichtung und in den Führungsschienen durch Haar-Dichtungen



Sturzdichtung



Haar-Dichtung

Windlast



Für hohe Stabilität sorgen je nach Tortyp:
Sturmhaken-Endstücke,
biegesteife Bodenprofile
und optional das WPS.



WPS

SSG-System

Lösungen für sehr große Öffnungen bis zu 30 m



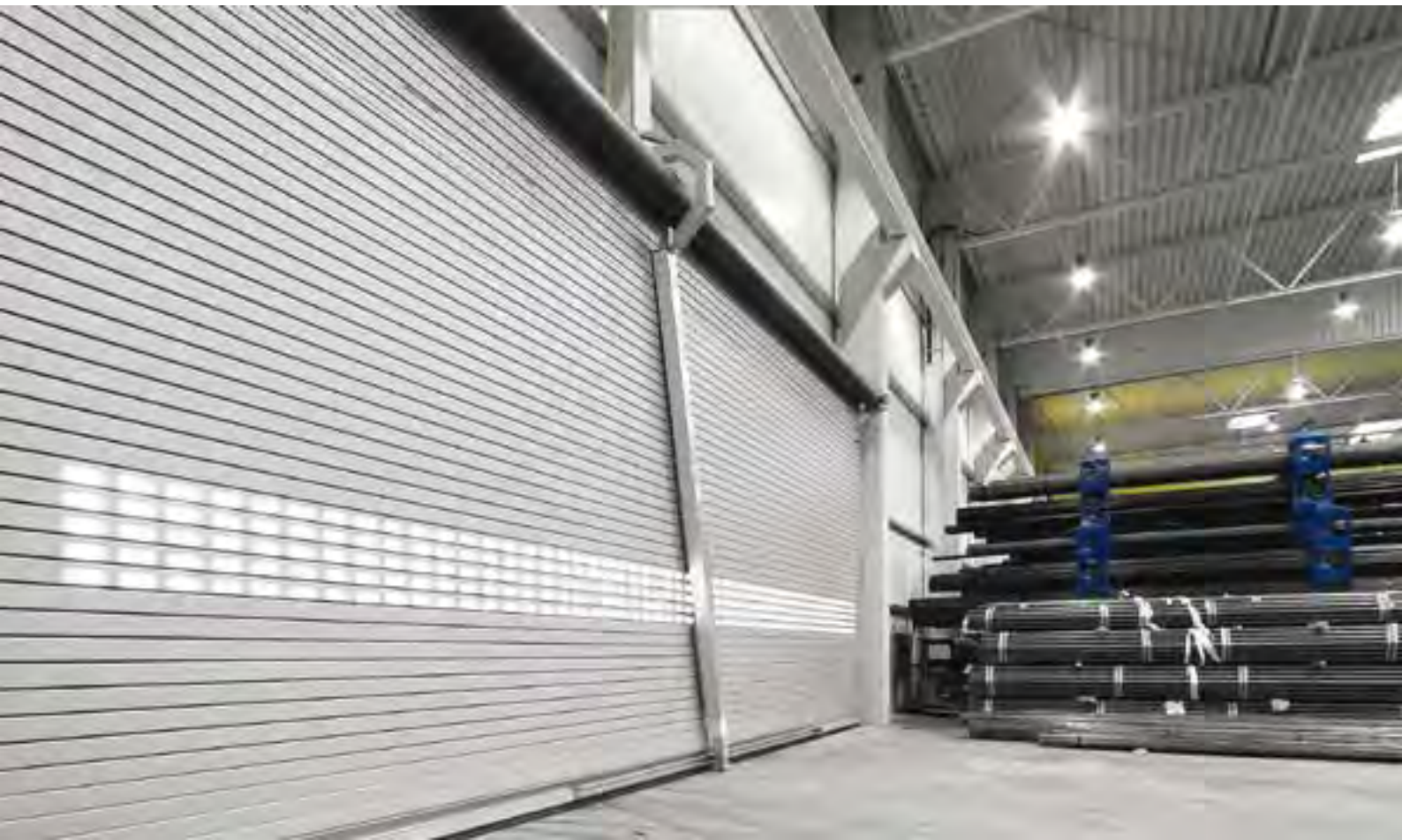
SSG-System

Mit dem SSG-System können bis zu drei Rolltore oder Rollgitter in einer Öffnung gekoppelt werden. Nach dem Öffnen der Tore werden die Mittelpfosten manuell entriegelt und einfach in seitliche Parkpositionen geschoben. So können Öffnungen bis 30 m Breite und 6 m Höhe realisiert werden.

Die Außenansicht ist harmonisch in gleich große Segmente aufgeteilt. Wird nur ein Teil der Öffnung benötigt, kann jedes Tor auch einzeln betätigt werden. SSG-Systeme sind mit allen Profil- und Gitter-Behängen des classic Programms kombinierbar.

WPS

Bei starker Windlast



WPS

Das WPS erhöht die Widerstandsfähigkeit von Toranlagen gegen Windlast. Eine Teleskopstütze aus Aluminium steift das geschlossene Tor sicher aus. Beim Öffnen schwenkt sie selbsttätig hinter den Sturz, beim Schließen verbolzt sie sich im Hallenboden. So sind Windlastklassen 2 und höher auch für große Toranlagen kein Problem.

Bei Sonderlösungen ist der Spezialist gefragt

Lösungen für besondere Einbausituationen und Anwendungsfälle sind bei Hörmann alltäglicher Standard



Blenden und Festfeld

Blenden gleichen den Sturz und die Öffnungsbreite aus. Das kann bei der Renovierung entscheidend sein.

Ein unteres Festfeld mit Schlupftür wird eingesetzt, wenn im Bereich des Personenzugangs aus baulichen Gründen nur ein Rolltor in Frage kommt.



Außen-Rolltore

Außen-Rolltore werden bei fehlendem Innenanschlag montiert. Bei Ex-geschützten Hallen sparen Sie im Vergleich zum innenliegenden Antrieb aufwendige Schutzmaßnahmen.

Fehlt die Überdachung, bietet Hörmann eine Panzerverkleidung wahlweise mit verzinktem Stahlblech oder Edelstahlblech.



Schräges Bodenprofil

Bei abfallendem Gelände lassen sich Hörmann Rolltore und Rollgitter problemlos einsetzen. Dann sorgt ein schräges Bodenprofil für den entsprechenden Ausgleich. Sogar bei Stufen ist eine Anpassung möglich.



Seitenteil mit Nebentür

Ein feststehendes Seitenteil mit Nebentür ist sinnvoll, wenn für Personen kein separater Durchgang vorhanden ist.

Ein drehbares Seitenteil mit Seitentür verbindet zwei vorteilhafte Funktionen miteinander:

1. Maximale Nutzung der lichten Hallenöffnung
2. Bei Personenverkehr muss nicht erst das Tor geöffnet werden.

In Sonderlösungen beispielhaft

11 Alu-Rolltore mit vorgeschalteten Rollgittern geben eine fast 80 Meter große Öffnung frei, um den gesamten Rasen aus der Arena »AufSchalke« zur Regeneration oder zur Schonung bei Events hinauszufahren.

Das ist einzigartig und beweist das Know-how und die hohe Kompetenz des Spezialisten.

ATEX zertifiziert

Hörmann Rolltore und Antriebe sind in ATEX-zertifizierter Ausführung lieferbar und können so auch in explosionsgefährdeten Bereichen eingesetzt werden.

Genau aufeinander abgestimmt: Tor, Antrieb und Steuerung



Voller Nutzen durch das jeweils perfekte Konzept

Hörmann Rolltore und Rollgitter sind ein praxisorientiertes, wirtschaftliches Konzept. Sie sind ausgerichtet auf die unterschiedlichen Betriebsabläufe sowie auf lange und zuverlässige Funktion.

Bei allen Toren mit Steck- und Kettenantrieb sind Antrieb und Steuerung montagefreundliche Einzelkomponenten und steckerfertig vorbereitet.

Antriebe

Bedienungs- und Steuerungsmöglichkeiten



Steckantrieb

Der ideale Antrieb für kleinere bis mittlere Rolltore und Rollgitter. Ausgestattet mit integrierter Fangvorrichtung. Unsere Empfehlung: Kombinieren Sie beim Rolltor classic den Aufsteckantrieb mit dem vorteilhaften Hörmann ZAK System. Siehe Seiten 14-15



Kettenantrieb

Der leistungsstarke Antrieb für große Rolltore. Ausgestattet mit Steckverbindungen für Netz- und Steuerleitungen. Serienmäßig mit separater Fangvorrichtung. Siehe Seite 30



Rohrantrieb

Die Lösung für kleine Tore mit besonders geringem seitlichen Einbauraum und wenigen Tor-Betätigungen pro Tag. Serienmäßig mit separater Fangvorrichtung.



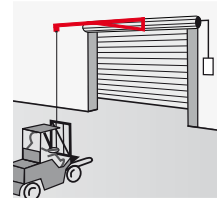
WA 300 R S4 // NEU ab Oktober 2011

Der kompakte Antrieb mit integrierter Steuerung lässt sich einfach am Rolltor / Rollgitter SB montieren bzw. nachrüsten.

- Soft-Start und Soft-Stop für ruhigen Torlauf
- Kein zusätzlicher Seitenanschlag erforderlich
- Kraftbegrenzung in Richtung »Tor auf«
- Nur ca. 1 Watt Stromaufnahme im Stand-By
- Serienmäßige Wartungsentriegelung
- Serienmäßiger Drucktaster DTH R

Optional

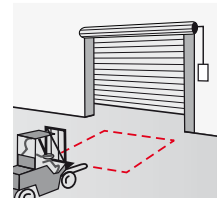
- Gesicherte Entriegelung SE vom Boden aus
- Gesicherte Entriegelung außen, ASE in abschließbarem Druckguss-Gehäuse
- Not-Akku zur Überbrückung von Netzspannungsausfällen



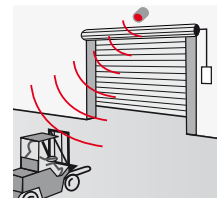
Zugschalter



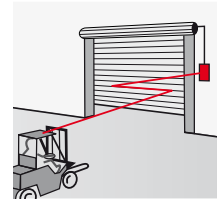
Drucktaster
Grobhand-Pilztaster



Induktionsschleifen



Radar-Bewegungsmelder,
Infrarot-Bewegungsmelder
und Präsenzmelder



Funkfernsteuerungen



Signalleuchte,
Rundumleuchte,
Blitzleuchte

Steuerungen

Kompatible Systemlösungen



Basis-Steuerung 435 R (400/230 V)

- Steuerung separat vom Antrieb montierbar
- Steuerung und Torblatt-komponenten in Schutzklasse IP 65 (Strahlwasser geschützt). Ein Anschluss mit CEE-Stecker entspricht der Schutzklasse IP 44
- Keine Einstellarbeiten am Motor, sondern bequem von der Steuerung aus durch elektronischen Torpositionsgeber
- Mit SKS:
 - »Tor Auf/Zu« mit Impuls
- Ohne SKS:
 - »Tor Auf« mit Impuls,
 - »Tor Zu« mit Totmann-Betrieb
- Status- und Fehler-Anzeige durch LED

Impuls-Steuerung 445 R (400/230 V)

- Steuerung separat vom Antrieb montierbar
- Steuerung und Torblatt-komponenten in Schutzklasse IP 65 (Strahlwasser geschützt). Ein Anschluss mit CEE-Stecker entspricht der Schutzklasse IP 44
- Menü-Auslese von außen ohne Abnahme des Gehäusedeckels durch integrierte 2-fach 7-Segment-Anzeige
- Keine Einstellarbeiten am Motor, sondern bequem von der Steuerung aus durch digitale Endschalter
- Service-Menü mit Wartungs-, Zyklen- und Betriebsstunden-zähler sowie Fehler-Analyse
- Sammel-Störmeldung mit bauseitig individueller Anzeige: akustisch, optisch oder z.B. über Handy.
- Funktionssperre durch Miniaturschloss (umrüstbar auf Profil-Halbzylinder)
- Aufrüstbar auf die Steuerung 460 R statt Komplett-Austausch

Komfort-Steuerung 460 R (400/230 V)

- Steuerung separat vom Antrieb montierbar
- Extra-Taster für zweite Öffnungshöhe auf dem Gehäusedeckel und integrierte Anschluss-klemmen für weitere Befehlsgeber
- Steuerung und Torblatt-komponenten in Schutzklasse IP 65 (Strahlwasser geschützt). Ein Anschluss mit CEE-Stecker entspricht der Schutzklasse IP 44
- Menü-Auslese von außen ohne Abnahme des Gehäusedeckels durch integrierte 2-fach 7-Segment-Anzeige
- Keine Einstellarbeiten am Motor, sondern bequem von der Steuerung aus durch digitale Endschalter
- Service-Menü mit Wartungs-, Zyklen- und Betriebsstunden-zähler sowie Fehler-Analyse
- Sammel-Störmeldung mit bauseitig individueller Anzeige: akustisch, optisch oder z.B. über Handy.
- Funktionssperre durch Miniaturschloss (umrüstbar auf Profil-Halbzylinder)

Komfort-Steuerung B 455 R (230 V)

- Steuerung separat vom Antrieb montierbar
- Steuerung und Torblatt-komponenten in Schutzklasse IP 65 (Strahlwasser geschützt). Ein Anschluss mit CEE-Stecker entspricht der Schutzklasse IP 44
- Menü-Auslese von außen ohne Abnahme des Gehäusedeckels durch integrierte 2-fach 7-Segment-Anzeige
- Keine Einstellarbeiten am Motor, sondern bequem von der Steuerung aus durch digitale Endschalter
- Service-Menü mit Wartungs-, Zyklen- und Betriebsstunden-zähler sowie Fehler-Analyse
- Sammel-Störmeldung mit bauseitig individueller Anzeige: akustisch, optisch oder z.B. über Handy.
- Funktionssperre durch Miniaturschloss (umrüstbar auf Profil-Halbzylinder)
- Mit SKS:
 - »Tor Auf/Zu« mit Impuls
- Ohne SKS:
 - »Tor Auf« mit Impuls,
 - »Tor Zu« mit Totmann-Betrieb

Hörmann ist Ihr Partner für die besondere Lösung

Bei Hörmann erhalten Sie das komplette, individuelle Steuerungskonzept aus einer Hand. Von der Einbindung der Hörmann Sondersteuerung in Ihr Steuerungskonzept, über eine komplette Zentralsteuerung für alle Funktionsabläufe bis hin zur PC-basierten Visualisierung sämtlicher Tor- und Verladekomponenten.



**Optional
Profilhalbzylinder**

Für die Steuerungen:
445 R, 460 R und B 455 R



**Optional
Hauptschalter**

Für alle Steuerungen

**Optional
Standsäule STI 1**
Zur Montage von
max. 2 Steuerungen
mit Zusatzgehäuse.
Farbe: Weißaluminium
(ähnlich RAL 9006)
Abmessungen:
200 x 60 mm,
Höhe 1660 mm



**Individuelle
Produktentwicklung
im eigenen Hause**



**Modulare Lösungen,
kompatibel zur
Hörmann Antriebs-
technik**



**Kontrollierte Abläufe
durch Visualisierung
über ein Bedienpanel
oder eine Web-
Applikation**



**Mehr Information
finden Sie in der Broschüre
Sondersteuerungssysteme.**

Zubehör

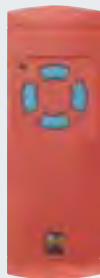
Funkbedienung, Empfänger



Industrie-Handsender

HSI

Dieser Handsender kann bis zu 1000 Tore ansteuern. Er ist mit Anzeige-Display und komfortablen Kurzwahl-Tasten ausgestattet. Extra große Tasten erleichtern die Bedienung mit Arbeitshandschuhen. Codierungen eines Handsenders lassen sich zeitsparend per Kabel auf weitere Handsender übertragen.



**4-Tasten
Handsender
HS**

**1-Tasten
Handsender
HS 1**

**4-Tasten
Sicherungshandsender
HSS 4**
Zusatzfunktion:
Kopierschutz für
Handsender-
Codierung

**Funk-Codetaster
FCT 10b**
Für bis zu 10 Funk-
codes (868 MHz).
Mit beleuchtetem
Tastenfeld beim
ersten Tastendruck.

**Funk Fingerleser
FFL 12**
Für bis zu 12 Funk-
codes (868 MHz).
Mit beleuchtetem
Tastenfeld beim
ersten Tastendruck.



**1-Kanal Empfänger
HEI 1**

**2-Kanal Empfänger
HEI 2**



**1-Kanal Relais-Empfänger
HER 1**
mit potentialfreiem Relais-
Ausgang, Frequenz 868 MHz,
IP 65, Betriebsspannung
24 V DC/230-240 V AC,
ohne Anschlussleitung

**2-Kanal Relais-Empfänger
HER 2**
mit 2 potentialfreien Relais-
Ausgängen, Frequenz 868 MHz,
IP 65, Betriebsspannung
24 V DC/230-240 V AC,
separate Antenne für den Außeneinsatz
(IP 65), im sabotagesicheren
Alu-Gehäuse, mit 7 m Anschlus-
sleitung, 3-adrig, Auswerteeinheit
für den Innenbereich

**4-Kanal Relais-Empfänger
HER 4**
mit 4 potentialfreien Relais-
Ausgängen, Frequenz 868 MHz,
IP 65, Betriebsspannung
24 V DC/230-240 V AC

Zubehör

Drucktaster



Drucktaster DTH R // NEU

Zur getrennten Steuerung der beiden Laufrichtungen mit separater Stopp-Taste.
Schutzart: IP 65
Abmessungen:
90 × 160 × 55 mm (B × H × T)

Für die Steuerungen:
435 R, 445 R, 460 R, B 455 R
und integrierte Steuerung
WA 300 R S4



Drucktaster DTH RM // NEU

Zur getrennten Steuerung der beiden Laufrichtungen mit separater Stopp-Taste.
Mit Miniaturschloss:
Die Bedienung des Antriebes wird deaktiviert. Ein Verfahren des Antriebes ist nicht mehr möglich (2 Schlüssel im Lieferumfang enthalten).
Schutzart: IP 65
Abmessungen:
90 × 160 × 55 mm (B × H × T)

Für die Steuerungen:
435 R, 445 R, 460 R, B 455 R
und integrierte Steuerung
WA 300 R S4



Drucktaster DTH I // NEU

Zum Fahren des Tores in die Positionen Tor-Auf/Tor-Zu. Separate Stopp-Taste zur Unterbrechung des Torlaufes. 1/2-Auf-Taste zum Öffnen des Tores bis auf die programmierte Zwischenendlage.
Schutzart: IP 65
Abmessungen:
90 × 160 × 55 mm (B × H × T)

Für die Steuerungen:
460 R und
integrierte Steuerung
WA 300 R S4



Drucktaster DTH IM // NEU

Zum Fahren des Tores in die Positionen Tor-Auf/Tor-Zu. Separate Stoptaste zur Unterbrechung des Torlaufes. 1/2-Auf-Taste zum Öffnen des Tores bis auf die programmierte Zwischenendlage.
Mit Miniaturschloss:
Die Bedienung des Antriebes wird deaktiviert. Ein Verfahren des Antriebes ist nicht mehr möglich (2 Schlüssel im Lieferumfang enthalten).
Schutzart: IP 65
Abmessungen:
90 × 160 × 55 mm (B × H × T)

Für die Steuerungen:
460 R und
integrierte Steuerung
WA 300 R S4



Drucktaster DT 02

Öffnen oder Schließen über eine Befehlstaste, separate Halt-Taste.
Abmessungen:
65 × 112 × 68 mm (B × H × T)
Schutzart: IP 65

Für die Steuerungen:
435 R (nur mit SKS), 445 R, 460 R
und B 455 R



Drucktaster DT 04

Zur getrennten Steuerung der beiden Laufrichtungen, mit separater Halt-Taste. Öffnen des Tores ganz oder teilweise (durch separaten Taster).
Abmessungen:
69 × 185 × 91 mm (B × H × T)
Schutzart: IP 65

Für die Steuerungen:
460 R und B 455 R



Drucktaster DTN A 30

Zur getrennten Steuerung der beiden Laufrichtungen. Die Halttaste ist rastend ausgelegt und bleibt nach Betätigung niedergedrückt, um eine Benutzung der Anlage durch Unbefugte auszuschließen. Weitere Betätigung des Tasters nur durch Entsperrung der Halt-Taste mittels Schlüssel möglich (2 Schlüssel im Lieferumfang enthalten).
Abmessungen:
66 × 145 × 85 mm (B × H × T)
Schutzart: IP 65

Für die Steuerungen:
435 R, 445 R, 460 R und B 455 R

**Drucktaster DTP 02**

Öffnen oder Schließen über eine Befehlstaste, separate Halttaste und Betriebskontrollleuchte für Steuerspannung.
Abschließbar mit Profilhalbzylinder (als Zubehör erhältlich).
Abmessungen:
86 x 260 x 85 mm (B x H x T)
Schutzart: IP 44

Für die Steuerungen:
435 R, 445 R, 460 R und B 455 R

Drucktaster DTP 03

Zur getrennten Steuerung der beiden Laurichtungen. Separate Halttaste und Betriebskontrollleuchte für Steuerspannung.
Abschließbar mit Profilhalbzylinder (als Zubehör erhältlich).
Abmessungen:
68 x 290 x 74 mm (B x H x T)
Schutzart: IP 44

Für die Steuerungen:
435 R, 445 R, 460 R und B 455 R

Not-Aus-Taster DTN 10

Zum schnellen Außerbetrieb setzen der Toranlage.
Taster (Pilzknopf) rastend
Aufputzmontage
Abmessungen:
93 x 93 x 95 mm (B x H x T)
Schutzart: IP 65

Für die Steuerungen:
435 R, 445 R, 460 R, B 455 R
und integrierte Steuerung
WA 300 R S4

Not-Aus-Taster DTNG 10

Zum schnellen Außerbetrieb setzen der Toranlage.
Grobhandtaster rastend
Aufputzmontage
Abmessungen:
93 x 93 x 95 mm (B x H x T)
Schutzart: IP 65

Für die Steuerungen:
435 R, 445 R, 460 R, B 455 R
und integrierte Steuerung
WA 300 R S4

Die abschließbare Funktion dient zum Unterbrechen der Steuerspannung und setzt die Funktion der Befehlsgeräte außer Betrieb. Profilhalbzylinder sind nicht im Lieferumfang der Drucktaster enthalten.

Zubehör

Codetaster, Schlüsseltaster, Standsäule



Codetaster CTR 1b, CTR 3b

Die Codetaster CTR 1b und CTR 3b bieten große Sicherheit gegen unbefugtes Öffnen. Sie geben einfach Ihren persönlichen Zahlencode ein und brauchen keinen Schlüssel mehr.

Mit der Komfortversion CTR 3b können Sie ein zweites Tor öffnen und die Außenbeleuchtung einschalten oder ein Tor in Richtungswahl bedienen.

Abmessungen:

80 × 110 × 17 mm (B × H × T)

Decoder-Gehäuse:

140 × 130 × 50 mm (B × H × T)

Schutzart Tastenfeld: IP 65

Schutzart Decoder-Gehäuse: IP 54

Schaltleistung: 2,5A/30V DC

500 W/250V AC

Fingerleser FL 12, FL 100

Ihr Fingerabdruck genügt und Sie öffnen Ihr Rolltor / Rollgitter sicher und komfortabel. Den Fingerleser erhalten Sie in zwei Versionen, als FL 12 für 12 bzw. als FL 100 für 100 speicherbare Fingerabdrücke.

Abmessungen:

80 × 110 × 39 mm (B × H × T)

Decoder-Gehäuse:

70 × 275 × 50 mm (B × H × T)

Schutzart Leseeinheit: IP 65

Schutzart Decoder-Gehäuse: IP 56

Schaltleistung: 2,0 A/30V DC

Transpondertaster TTR 100, TTR 1000

Die komfortable Art, wenn mehrere Personen Zugang zur Halle haben.

Sie halten einfach den Transponderschlüssel mit Ihrem persönlichen Code ca. 2 cm vor das Lesegerät. Berührungslos! Das ist bei Dunkelheit besonders vorteilhaft. 2 Schlüssel werden mitgeliefert. Für max. 100 Transponderschlüssel (TTR 100) bzw. 1000 Transponderschlüssel (TTR 1000) geeignet.

Abmessungen:

80 × 110 × 17 mm (B × H × T)

Decoder-Gehäuse:

140 × 130 × 50 mm (B × H × T)

Schutzart Transponderfeld: IP 65

Schutzart Decoder-Gehäuse: IP 54

Schaltleistung: 2,5 A/30V DC

500 W/250V AC



Schlüsseltaster ESA 30

mit 3 Schlüsseln
Aufputzausführung
Funktion Impuls oder
Auf/Zu wählbar

Abmessungen:
73 × 73 × 50 mm
(B × H × T)

Schutzart: IP 54

Schlüsseltaster ESU 30

mit 3 Schlüsseln
Unterputzausführung
Funktion Impuls oder
Auf/Zu wählbar

Abmessungen der
Schalterdose:
60 mm (d), 58 mm (T)

Abmessungen der
Blende:
90 × 100 mm (B × H)
Aussparung im
Mauerwerk:
65 mm (d), 60 mm (T)

Schutzart: IP 54

Schlüsseltaster STAP

mit 3 Schlüsseln
Aufputzausführung
Funktion Impuls oder
Auf/Zu wählbar

Abmessungen:
80 × 110 × 68 mm
(B × H × T)

Schutzart: IP 54

Schlüsseltaster STUP

mit 3 Schlüsseln
Unterputzausführung
Funktion Impuls oder
Auf/Zu wählbar

Abmessungen der
Schalterdose:
60 mm (d), 58 mm (T)

Abmessungen der
Blende:
80 × 110 mm (B × H)
Abmessungen im
Mauerwerk:
65 mm (d), 60 mm (T)

Schutzart: IP 54

Standsäule STS 1

Mit Adapter zur Montage
von TTR 100, FCT 10 b,
CTR 1b / CTR 3 b oder STUP.
Die Befehlsgeräte müssen
separat bestellt werden.
Der Säulenkopf und -Fuß sind
in Schiefergrau (ähnlich RAL 7015).

Das Standrohr ist
in Weißaluminium (ähnlich
RAL 9006) einbrennlackiert.

Abmessungen:
300 mm (d), 1250 mm (H)

Schutzart: IP 44

Ausführung mit
eingebautem
Schlüsseltaster STUP
(als Zubehör).



Zubehör

Lichtschranken, Lichtgitter, Standsäulen



Lichtschranke RL 50

Reflexionslichtschranke mit Sender/Empfänger-Baustein und Reflektor.

Die Lichtschranke wird vor jeder Abwärtsbewegung durch die Steuerung getestet. Anschluss über Systemleitung (Länge 2,0 m).

Reichweite max. 6,0 m

Abmessungen:

68 × 97 × 33 mm (B × H × T)

Reflektor:

85 × 85 mm (B × H)

Schutzart: IP 65

Einweg-Lichtschranke EL 51

Lichtschranke mit separatem Sender und Empfänger.

Die Lichtschranke wird vor jeder Abwärtsbewegung durch die Steuerung getestet.

Anschluss über Systemleitung

Reichweite max. 8,0 m

Abmessungen mit Montagewinkel:

60 × 165 × 43 mm (B × H × T)

Schutzart: IP 65

Zugtaster ZT 2 mit Seil

Impulsgabe zum Öffnen oder Schließen.

Abmessungen:

60 × 90 × 55 mm (B × H × T)

Länge des Zugseiles: 3,2 m

Schutzart: IP 65

Kragarm KA 1 (ohne Bild)

Ausladung 1680 - 3080 mm

einsetzbar mit ZT 1

Lichtgitter ELG // NEU

Das Lichtgitter überwacht bis zu einer Höhe von 2500 mm die gesamte Schließebene des Tores. So werden auch Fahrzeuge mit Anhängern, die im Torbereich stehen, zuverlässig erkannt und Schäden am Fahrzeug und Tor vermieden. Die einfache Montage an der Torzarge und das problemlose Ausrichten der Sensoren machen das Lichtgitter besonders wirtschaftlich im Einsatz. Zudem lässt sich das Lichtgitter ELG 1 einfach in das Standsäulen-Set STL integrieren.

Versorgungsspannung: 24 V DC

Stromaufnahme: je 100 mA

Reichweite: 0...12 m

Schutzart: IP 65

Sonnenausblendung: 150.000 lux

Betriebstemperatur: -25 °C

bis +55 °C

Auflösung: 60 mm gekreuzt

Lichtquelle: LED-Infrarot

Leitungslänge Sender: 10 m

Leitungslänge Empfänger: 5 m

Höhe: ELG 1 = 1380 mm,

ELG 2 = 2460 mm

Standsäulen-Set STL // NEU

Das Standsäulen-Set besteht aus witterungsbeständigem, eloxiertem Aluminium und ist zur Aufnahme des Lichtgitters ELG 1 vorgerichtet. Die Abdeckungen und die Fußverkleidung sind aus schiefergrauem Kunststoff (ähnlich RAL 7015) gefertigt.



Zubehör

Zusatzausstattungen, Sondersteuerungen



Multifunktionsplatine im separaten Zusatzgehäuse oder zum Einbau in bestehendem Gehäuse
 Endlagenmeldung, Wisch-Impuls, Sammelstörmeldung
 Erweiterungseinheit für Steuerungen 445 R, 460 R, B 455 R
 Abmessungen des Zusatzgehäuses:
 202 x 164 x 130 mm (B x H x T)
 Schutzart: IP 65
 Eine Platine kann optional in die Steuerung montiert werden.

Digitale Wochenzeitschaltuhr im separaten Zusatzgehäuse
 Die Schaltuhr kann über einen potentialfreien Kontakt Befehlsgeräte zu- oder ausschalten.
 Erweiterungseinheit für Steuerungen 460 R, B 455 R
 Schaltleistung:
 230 V AC 2,5 A/500 W
 Sommer-/Winterzeit umschaltbar
 Handschaltung:
 Automatikbetrieb, Schaltungsvorwahl Dauer Ein / Dauer Aus
 Abmessungen des Zusatzgehäuses:
 202 x 164 x 130 mm (B x H x T)
 Schutzart: IP 65

Anschlusseinheit Sommer / Winter im Zusatzgehäuse
 Funktion für komplette Toröffnung und freiprogrammierbare Zwischenendlage
 Erweiterungseinheit für Steuerungen 460 R, B 455 R
 Abmessungen des Zusatzgehäuses:
 202 x 164 x 130 mm (B x H x T)
 Schutzart: IP 65

Induktionsschleife DI 1 im separaten Zusatzgehäuse
 Geeignet für eine Induktionsschleife. Der Detektor verfügt über einen Schließer und einen Wechsler.

Induktionsschleife DI 2 (ohne Abb.) im separaten Zusatzgehäuse
 Geeignet für zwei getrennte Induktionsschleifen. Der Detektor verfügt über zwei potentialfreie Schließkontakte. Einstellbar auf Impuls oder Dauerkontakt. Richtungserkennung möglich.
 Abmessungen des Zusatzgehäuses:
 202 x 164 x 130 mm (B x H x T)
 Schaltleistung:
 DI 1: Kleinspannung 2 A, 125 V A/60 W
 DI 2: 250 V AC, 4 A, 1000 VA, (ohmsche Last AC)
 Lieferung: ohne Schleifenkabel



UAP 300 für WA 300 R S4 // NEU
 Für Impulswahl, Teilöffnungsfunktion, Endlagenmeldung und Signalleuchtenanschluss mit 2 m Systemleitung
 Schutzart: IP 65
 Schaltleistung max.:
 30 V DC / 2,5 A (ohmsche Last)
 250 V AC / 500 W (ohmsche Last)
 Abmessungen: 110 x 45 x 40 mm (B x H x T)

HOR 300 (ohne Abb.) für WA 300 R S4 // NEU
 Zur Ansteuerung einer Endlagenmeldung oder Signalleuchten mit 2 m Zuleitung
 Schutzart: IP 44
 Schaltleistung max.:
 30 V DC / 2,5 A (ohmsche Last)
 250 V AC / 500 W (ohmsche Last)
 Abmessungen: 110 x 45 x 40 mm (B x H x T)

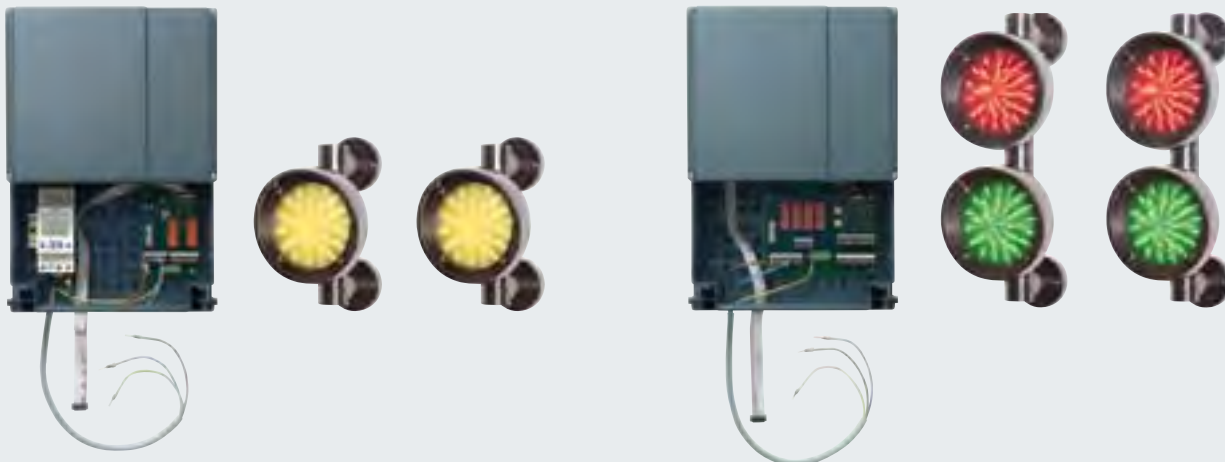
Radar-Bewegungsmelder RBM 2
 Für Impuls »Tor-Auf« mit Richtungserkennung
 Max. Montagehöhe: 6 m
 Abmessungen:
 155 x 132 x 58 mm (B x H x T)
 Kontaktbelastung:
 24 AC/DC, 1 A bei ohmscher Last
 Schutzart: IP 65

Schleifenkabel für Induktionsschleife
 Rolle à 50,0 m
 Kabelbezeichnung: SIAF
 Querschnitt: 1,5 mm²
 Farbe: Braun

Fernbedienung für Radar-Bewegungsmelder optional

Zubehör

Signalleuchtenanschlüsse, LED-Signalleuchten



Signalleuchtenanschluss zum Einbau in bestehendes Gehäuse oder optional im separaten Erweiterungsgehäuse, inkl. 2 Signalleuchten Gelb

Erweiterungseinheit für Steuerung 445 R, 460 R, B 455 R.

Der Signalleuchtenanschluss dient zur optischen Anzeige während der Torbewegung (Wochenzeitschaltuhr, optional für 460 R, B 455 R).

Einsatzmöglichkeiten:

Anfahrtwarnung (für 445 R, 460 R, B 455 R),
automatischer Zulauf (460 R, B 455 R).

Nach Ablauf der eingestellten Offenhaltezeit (0-480 s) blinken die Signalleuchten während der eingestellten Vorwarnzeit (0-70 s).

Abmessungen der Ampel:

180 × 250 × 290 mm (B × H × T)

Abmessungen des Zusatzgehäuses:

202 × 164 × 130 mm (B × H × T)

Kontaktbelastung: 250 V AC : 2,5 A/500 W

Schutzart: IP 65

Material der Ampeln:

hochwertiges Aluminiumgehäuse,
pulverbeschichtet

Fahrbahnregelung im separaten Zusatzgehäuse oder zum Einbau in bestehendem Gehäuse, inkl. 2 Signalleuchten Rot/Grün

Erweiterungseinheit für Steuerung 460 R und B 455 R.

Der Signalleuchtenanschluss dient zur optischen Anzeige für die Einfahrts- und Ausfahrtsregelung (Wochenzeitschaltuhr optional).

Zeit der Grünphase: einstellbar 0-480 s.

Zeit der Räumphase: einstellbar 0-70 s.

Abmessungen der Ampeln:

180 × 410 × 290 mm (B × H × T)

Abmessungen des Zusatzgehäuses:

202 × 164 × 130 mm (B × H × T)

Kontaktbelastung: 250V AC : 2,5 A/500 W

Schutzart: IP 65

Material der Ampeln:

hochwertiges Aluminiumgehäuse,
pulverbeschichtet

Übersicht Tortypen

Konstruktions- und Qualitätsmerkmale

● = Standard

○ = Optional

		Rolltor SB // NEU			
		Decotherm		HR 120	
		A	S	A	aero
Windlast EN 12424	Klasse 2 bis Torbreite mm	4000	4000	4000	4000
	höhere Windlasten auf Anfrage	○	○	○	○
Wasserdichtigkeit EN 12425		0	0	0	0
Schalldämmung EN 717-1	R = ... dB	19	19	-	-
Wärmedämmung	Anhang B EN 12428 Torglied einzeln (U = W/m²K)	-	-	-	-
	Tor 4 x 4 m, eingebaut (U = W/m²K)	-	-	-	-
Torgroßen	Breite (LZ) max. mm	4000	4000	4000	4000
	Höhe (RM) max. mm	4000	4000	4000	4000
Platzbedarf	siehe Einbaudaten¹				
Material Torbehang	Aluminium einwandig	-	-	●	●
	Aluminium doppelwandig	●	-	-	-
	Stahl einwandig	-	-	-	-
	Stahl doppelwandig	-	●	-	-
Oberfläche Torbehang	Alu walzblank	●	-	●	●
	Alu Stucco-dessiniert	-	-	-	-
	Alu beschichtet RAL 9002	○	○	○	○
	Alu beschichtet RAL 9006	○	○	○	○
	Alu beschichtet RAL nach Wahl	○	○	○	-
	Alu eloxiert E6/EV1	-	-	-	-
	Stahl verzinkt	-	●	-	-
	Stahl verzinkt beschichtet RAL 9002	-	○	-	-
	Stahl verzinkt beschichtet RAL 9006	-	○	-	-
	Stahl verzinkt beschichtet RAL nach Wahl	-	○	-	-
Eigengewicht Torbehang	kg/m² ca.	4,2	10	6	5,5
Schlupftür	mit Schwelle	-	-	-	-
Nebentür	ansichtsgleich zum Tor	-	-	-	-
Verglasung	Rechteck-Fenster	-	○	○	-
	Logistik-Anordnung	○	○	○	-
Dichtungen	4-seitig umlaufend	○	○	○	-
	Mitteldichtung zwischen den Torgliedern	-	-	-	-
Verriegelungssysteme	Innen-Verriegelung	○	○	○	○
	Außen-/Innen-Verriegelung	○	○	○	○
Aufschiebesicherung		-	-	-	-
Sicherheitsausstattungen	Fingerklemmschutz	●	●	●	●
	Seiteneingreifschutz	○	○	○	○
	Absturzsicherung	●	●	●	●
Befestigungsmöglichkeiten	Beton	●	●	●	●
	Stahl	●	●	●	●
	Mauerwerk	●	●	●	●
	Holz	●	●	●	●

	Rolltor basic				Rolltor classic					
	Decootherm		HR 120		Decootherm		HR 116	HR 120		
	A	S	A	aero	A	S	A	A	S	aero
	4000	5000	4500	4500	4000	8000	10000	7000	9000	4250
	○	○	○	○	○	○	○	○	○	○
	0	0	0	0	0	0	0	0	0	0
	19	19	-	-	19	19	19	-	-	-
	4,6	3,9	-	-	4,6	3,9	5,3	-	-	-
	-	-	-	-	-	4,3	5,8	-	-	-
	4000	5000	4500	4500	4000	10000	11750	11750	11750	11750
	4000	4500	4500	4500	4000	9000	9000	8000	8000	8000

	-	-	●	●	-	-	-	●	-	●
	●	-	-	-	●	-	●	-	-	-
	-	-	-	-	-	-	-	-	●	-
	-	●	-	-	-	●	-	-	-	-
	●	-	●	●	●	-	-	●	-	●
	-	-	-	-	-	-	●	-	-	-
	○	-	○	○	○	-	○	○	-	○
	○	-	○	○	○	-	○	○	-	○
	○	-	○	-	○	-	○	○	-	-
	-	-	-	-	-	-	-	-	-	-
	-	●	-	-	-	●	-	-	●	-
	-	○	-	-	-	○	-	-	-	-
	-	○	-	-	-	○	-	-	-	-
	-	○	-	-	-	○	-	-	-	-
	4,2	10	6	5,5	4,2	10	10	6	15	5,5
	-	-	-	-	-	-	-	-	-	-
	-	-	-	-	○	○	○	○	○	○
	-	○	○	-	-	○	○	○	○	-
	-	○	○	-	-	○	○	○	○	-
	○	○	○	-	●	●	●	●	●	-
	-	-	-	-	-	-	-	-	-	-
	○	○	○	○	○	○	○	○	○	○
	○	○	○	○	○	○	○	○	○	○
	○	○	○	○	-	-	-	-	-	-
	●	●	●	●	●	●	●	●	●	●
	○	○	○	○	○	○	○	○	○	○
	●	●	●	●	●	●	●	●	●	●
	○	○	○	○	●	●	●	●	●	●
	●	●	●	●	●	●	●	●	●	●
	○	○	○	○	●	●	●	●	●	●
	○	○	○	○	●	●	●	●	●	●

Übersicht Tortypen

Konstruktions- und Qualitätsmerkmale

- = Standard
○ = Optional

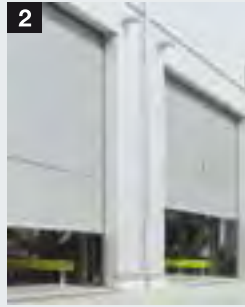
		Rollgitter SB // NEU	Rollgitter basic	Rollgitter classic			
		HG-L	HG-L	HG-A	HG-V	HG-S	HG-E
Windlast EN 12424	Klasse 2 bis Torbreite mm	-	-	-	-	-	-
	höhere Windlasten auf Anfrage	-	-	-	-	-	-
Wasserdichtigkeit EN 12425		0	0	0	0	0	0
Schalldämmung EN 717-1	R = ... dB	-	-	-	-	-	-
Wärmedämmung	Anhang B EN 12428 Torglied einzeln (U = W/m²K)	-	-	-	-	-	-
	Tor 4 x 4 m, eingebaut (U = W/m²K)	-	-	-	-	-	-
Torgrößen	Breite (LZ) max. mm	5000	9000	8000	11750	11750	11750
	Höhe (RM) max. mm	4500	5500	8000	8000	8000	8000
Platzbedarf	siehe Einbaudaten						
Material Torbehang	Aluminium einwandig	●	●	●	●	-	-
	Aluminium doppelwandig	-	-	-	-	-	-
	Stahl einwandig	-	-	-	-	●	-
	Stahl doppelwandig	-	-	-	-	-	-
	Edelstahl einwandig	-	-	-	-	-	●
	Edelstahl doppelwandig	-	-	-	-	-	-
Oberfläche Torbehang	Alu walzblank	●	●	●	●	-	-
	Alu Stucco-dessiniert	-	-	-	-	-	-
	Alu beschichtet RAL nach Wahl	○	○	○	-	-	-
	Alu eloxiert E6/EV1	○	○	○	-	-	-
	Stahl verzinkt	-	-	-	-	●	-
	Stahl verzinkt beschichtet RAL 9002	-	-	-	-	○	-
	Stahl verzinkt beschichtet RAL 9006	-	-	-	-	○	-
	Stahl verzinkt beschichtet RAL nach Wahl	-	-	-	-	○	-
Edelstahl walzblank	-	-	-	-	-	●	
Eigengewicht Torbehang	kg/m² ca.	6,5	6,5	7	8	14	14
Schlupftür	mit Schwelle	-	-	-	-	-	-
Nebentür	ansichtsgleich zum Tor	-	○	○	○	○	○
Verglasung	Rechteck-Fenster	-	-	-	-	-	-
	Logistik-Anordnung	-	-	-	-	-	-
Dichtungen	4-seitig umlaufend	-	-	-	-	-	-
	Mitteldichtung zwischen den Torgliedern	-	-	-	-	-	-
Verriegelungssysteme	Innen-Verriegelung	○	○	○	○	○	○
	Außen-/Innen-Verriegelung	○	○	○	○	○	○
Aufschiebesicherung		-	●	●	●	●	●
Sicherheitsausstattungen	Fingerklemmschutz	-	-	-	-	-	-
	Seiteneingreifschutz	○	○	○	○	○	○
	Absturzsicherung	●	●	●	●	●	●
Befestigungsmöglichkeiten	Beton	●	○	●	●	●	●
	Stahl	●	●	●	●	●	●
	Mauerwerk	●	○	●	●	●	●
	Holz	●	○	●	●	●	●

Hörmann Produktprogramm

Alles aus einer Hand für Ihren Objektbau



1 Sectionaltore



2 Rolltore und Rollgitter



3 Falttore aus Stahl und Aluminium



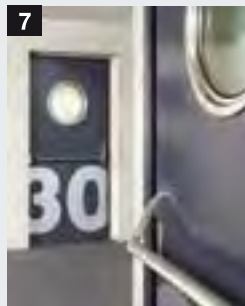
4 Schnellauftore



5 Verladetechnik



6 Feuerschutz-Schiebetore



7 Multifunktionsüren und Objekt-Innentüren



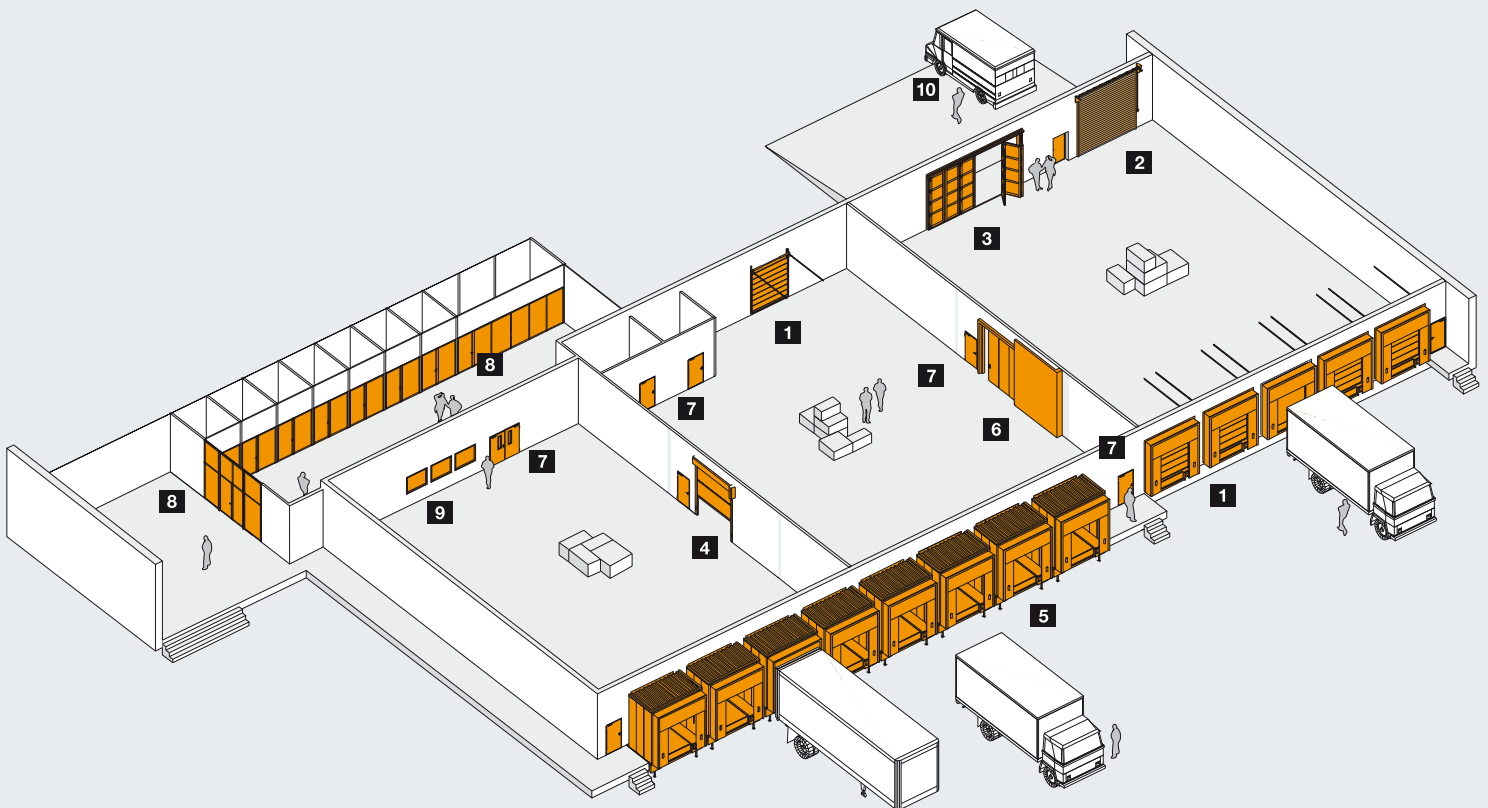
8 Feuer- und Rauchschutz-Rohrrahmenelemente



9 Durchblickfenster



10 Service



Hörmann: Qualität ohne Kompromisse



Hörmann KG Amshausen, Deutschland



Hörmann KG Antriebstechnik, Deutschland



Hörmann KG Brandis, Deutschland



Hörmann KG Brockhagen, Deutschland



Hörmann KG Dissen, Deutschland



Hörmann KG Eckelhausen, Deutschland



Hörmann KG Freisen, Deutschland



Hörmann KG Ichttershausen, Deutschland



Hörmann KG Werne, Deutschland



Hörmann Genk NV, Belgien



Hörmann Alkmaar B.V., Niederlande



Hörmann Legnica Sp. z o.o., Polen



Hörmann Beijing, China



Hörmann Tianjin, China



Hörmann LLC, Montgomery IL, USA



Hörmann Flexon, Leetsdale PA, USA

Als einziger Hersteller auf dem internationalen Markt bietet die Hörmann Gruppe alle wichtigen Bauelemente aus einer Hand. Sie werden in hochspezialisierten Werken nach dem neuesten Stand der Technik gefertigt. Durch das flächendeckende Vertriebs- und Servicenetz in Europa und die Präsenz in Amerika und China ist Hörmann Ihr starker, internationaler Partner für hochwertige Bauelemente. In einer Qualität ohne Kompromisse.

GARAGENTORE
ANTRIEBE
INDUSTRIETORE
VERLADETECHNIK
TÜREN
ZARGEN

