

ULTRAVAC®

Vakuum
Anlagen
für
Medizinische



www.ultracontrolo.com

ULTRAVAC® Medizinvakuumanlagen

ULTRAVAC®

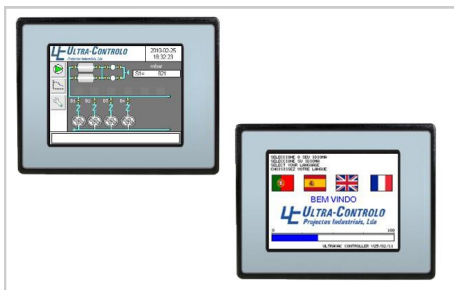
ULTRAVAC® Anlagen

Medizinvakuumanlagen von **ULTRAVAC®** sind medizinische Geräte der Klasse IIb.

Sie dienen der Versorgung mit einem unterbrechungsfreien medizinischen Vakuum des Medizingasnetzes und arbeiten vollkommen automatisch.

Die Anlagen werden in Portugal geplant und hergestellt. Sie wurden vor mehr als 20 Jahren entwickelt, um den Bedarf an medizinischem Vakuum in den Krankenhäusern abzudecken.

Touch-Screen Controllers QuVAC!



Verordnung

Die **ULTRAVAC®**-Anlagen erfüllen die Norm EN ISO 7396, HTM 02 und die technischen Spezifikationen ET 03/2006 von ACSS.

Sie sind gemäß den Anforderungen der Europäischen Richtlinie 93/42/CEE und den Änderungen der Richtlinie 2007/47/CE mit der CE-Kennzeichnung für medizinische Geräte (CE 0120) ausgestattet.

Die Gestaltung und Herstellung der medizinischen Vakuumanlagen **ULTRAVAC®** entspricht den Vorgaben des Qualitätssicherungssystems EN ISO 13485:2012 und ISO 9001:2008.



Bakterienfiltration

Zuverlässige Bauart

Die Vakuumanlagen **ULTRAVAC®** sind mit der neuesten Technologie für Vakuumpumpen der bewährten deutschen Marke, **Elmo-Rietschle**, dem weltweit führenden Unternehmen für Vakuumpumpen, ausgestattet..

Ultra-Controlo hat diese Marke der Vakuumpumpen immer verwendet, da sie das außergewöhnliche Merkmal besitzt, dass die **Lamellen aus einer Aluminiumlegierung** bestehen und den vorhandenen Block, der eigene Schmierkanäle besitzt, nicht spalten oder sich festfressen.

Selbst die Ansaugung von Feuchtigkeit hat keinen Einfluss auf die Pumpenfunktion und garantiert eine endlose Haltbarkeit..



Medizinvakuumanlage **ULTRAVAC 3.75/500** mit horizontalem Behälter



Medizinvakuumanlage **ULTRAVAC 3.100/1000** mit vertikalem Behälter

Die intelligenteste Option

Grundkonfiguration

- 1, 2, 3 oder mehr Vakuumpumpen
- 2 Bakterienfilter für das Vakuum mit Flüssigkeitsabscheider
- 1 elektrische Schalttafel
- 1 oder 2 Vakuumbehälter
- 1 Kondensatauffangbecher in der Ausleerung
- 1 Satz Ventile und Sicherheitseinrichtungen für die ordnungsgemäße Funktion und lange Haltbarkeit der Anlage

Technische Merkmale

- Normales Betriebsvakuum: -0,85 bar
 - Kapazitäten: 3 bis 1600 m³/h
 - Leistungen: 0,37 bis 40 kW, 400V, 50Hz
- (Kapazität und Leistung pro Pumpe)

Vakuumpumpen

- Vakuumpumpen mit ölgeschmierten Drehflügeln
- Trocken laufende Vakuumpumpen
- Trocken laufende Vakuumpumpen mit Synchronrotoren

Bakterienfilterung

Hochleistungsfilter zum Abscheiden von Bakterien:

- Simplex
- Duplex

Elektrische Schalttafel

- Analoge Steuerung
- Digitale Steuerung QuVac
- ULTRACON mit digitaler Konsole und PC

Vakuumbehälter

- Vertikale oder horizontale Konfiguration
- Kapazität 100 bis 5.000 Liter
- Epoxi-Außenanstrich
- Option: Galvanische Behandlung
- Mit Unterdruckmesser, Kondensatentleerungsventil und Anschlusszubehör

Flüssigkeitsabscheider

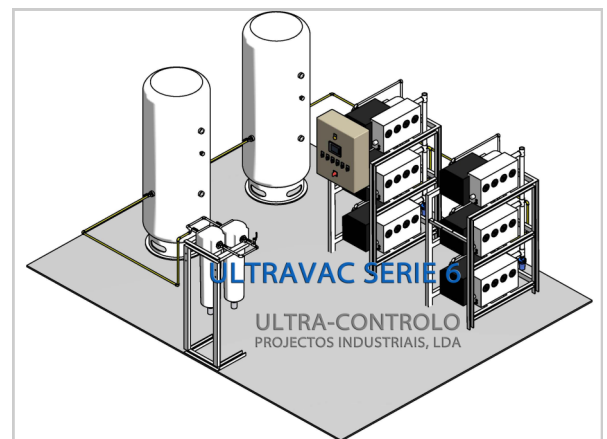
Transparenter Entleerungsbecher oder Glas zur Aufnahme von Flüssigkeiten oder Schmutz zum Schutz des Bakterienfilters

Kondensatsammlung

Durchsichtiger Becher, leicht zum reinigen, für das Sammeln des Kondensats aus den Pumpen



Medizinvakuumanlage, ULTRAVAC 4.500/2000DS, mit trocken laufenden Rotor-Vakuumpumpen



Standard Pumpen Technologien verwendet in unseren ULTRAVAC:

- OLP** - Ölgeschmiert vakuumpumpen
- DRP** - Trocken laufend vakuumpumpen
- CLP** - Klauen vakuumpumpen
- LRP** - Flüssigkeitsring vakuumpumpen
- SCB** - Seitenkanal vakuumpumpen

ULTRAVAC®

Herhöhung der Qualitätsstandards in medizinischen Gasen

Sichere und einfache Montage

Die Anlage ist vollständig anschlussbereit und vormontiert, einschließlich Anschlusskabeln und flexibler Schläuche. Das medizinische Gerät ist im Werk parametrisiert und getestet und kann vor Ort endgültig montiert werden.

Bei mittleren und großen Anlagen wird die Vorinstallation, Erstinbetriebnahme und Ausbildung des Personals von Werkstechnikern überwacht.

Außerordentlich einfache Präventivwartung

Die Wartung der Pumpen beschränkt sich auf den einfachen Ölwechsel und den Austausch der Ölabscheider. Hierzu reichen zwei Sechskantschlüssel aus. Der Pumpenkörper, der mit O-Ringen (ohne Fugen) montiert wird und der Radiator in einer einzigen Röhre mit dem Zubehör für die hydraulische Verbindung garantieren, dass keine Ölspritzer oder Ölleckagen entstehen.

Für Techniker ein "Kinderspiel".



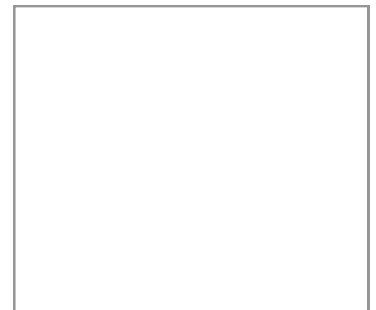
Mit Vakuumpumpen von Elmo-Rietschle, Baureihe VC, lässt sich die Präventivwartung im Handumdrehen erledigen, der Serviceaufwand ist gering und wenige Verschleißteile sind erforderlich.

BEWÄHRTE QUALITÄT ÜBER VIELE JAHRE

- ▶ **Millionen Vakuumpumpen von Rietschle arbeiten 24/24 h in der portugiesischen Krankenhäusern sind seit 1987**
- ▶ **ULTRAVAC®-Anlagen haben eine Garantie von 5 Jahren oder 30.000 kontinuierliche Betriebsstunden auf alle Komponenten**
- ▶ **Das Kundendienstzentrum ist ISO 9001:2008 und EN ISO 13485:2012 zertifiziert**

Modell	Pumpenleistung m ³ /h		Motorleistung KW		Lärmpegel dB(A)	Gesamtgewicht Kg	Behälter (Liter)
	50 Hz	60 Hz	50 Hz				
			3~	1~			
3.10/200	3x10	3x12	3x0,37	3x0,37	60	180	200
3.15/200	3x15	3x18	3x0,55	3x0,55	61	180	200
3.15/300	3x15	3x18	3x0,55	3x0,55	61	210	300
3.20/300	3x20	3x22,5	3x0,75	3x1,1	63	225	300
3.25/500	3x25	3x30	3x0,75	3x1,0	58	315	500
3.50/500	3x50	3x60	3x1,25	-	65	345	500
3.75/500	3x70	3x84	3x1,85	-	66	360	500
3.100/1000	3x110	3x132	3x2,2	-	67	580	1000
3.150/1000	3x150	3x180	3x3,0	-	69	600	1000
3.200/1000	3x200	3x240	3x4,0	-	71	760	1000
3.300/1000	3x300	3x360	3x5,5	-	74	940	1000

Autorisierter Vertriebshändler



Wir planen und bauen ULTRAVAC®-Vakuummedizinanlagen mit Kapazitäten von 3 bis 1600 m³/h pro Pumpe. Zentralisierte Systeme mit 1 bis 12 Vakuumpumpen. **Um das für Sie am besten geeignete medizinische Gerät zu finden, konsultieren Sie unsere Technische Abteilung.**

ULTRA-CONTROLO - Projectos Industriais, Lda
Parque Industrial Quinta Lavi, Armz 8
Abrunheira
2710-089 Sintra - PORTUGAL

Tel: +351 219154350
 Fax: +351 219259002
 Email: international@ultra-controlo.com
 Web: www.ultra-controlo.com

