

Haas UMC-750



O Centro de maquinação universal

Trocador de ferramentas de montagem lateral standard, 40+1 ferramentas

Programação do código-G, norma ISO, através do controlador CNC Haas intuitivo e totalmente funcional



Mesa basculante de eixo duplo de 630 x 500 mm

Árvore de transmissão directa em linha com ângulo de saída 40 de 8100 rpm

Garantia: 1 ano para peças e mão-de-obra

[Funcionalidades standard]

- Árvore de transmissão directa em linha com ângulo de saída 40 de 8100 rpm
- Accionamento vectorial de 22 kW
- Mesa basculante de eixo duplo de 630 x 500 mm
- Comando de cinco eixos
- Trocador de ferramentas de montagem lateral 40+1
- Segunda posição inicial definida pelo utilizador
- Monitor LCD a cores de 15" c/ porta USB
- Roscagem rígida
- Sistema de sondas intuitivo sem fios
- Orientação do eixo
- Macros que podem ser definidas pelo utilizador

- Rotação e escalamento coordenados
- Fabricado nos EUA

[Opções] Lista parcial

- Árvore de transmissão directa em linha de 12.000 rpm, 22 kW
- Transportador de aparas tipo correia
- Maquinação de alta velocidade c/ pré-visualização
- Sistemas de refrigeração através da árvore
- Memória do programa alargada de 750 MB
- Bico de refrigeração programável
- Interface Ethernet
- Sistema de programação intuitivo



Haas Automation Europe | www.HaasCNC.com | +32 2 522 99 05 | Made in U.S.A.

Especificações sujeitas a alteração sem aviso prévio. Não nos responsabilizamos por erros tipográficos. Máquina apresentada com equipamento opcional. O aspecto do produto pode ser diferente.

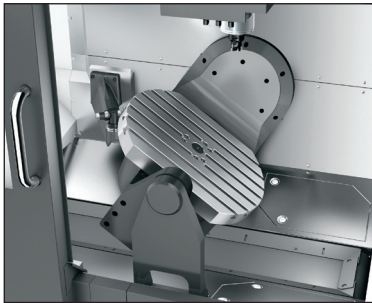
Haas UMC-750

O Centro de maquinação universal

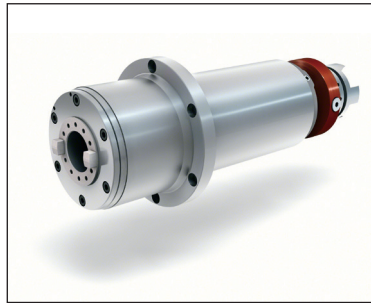


O UMC-750 é um centro de maquinação vertical de 5 eixos e ângulo de saída 40, com trajectórias de 762 x 508 x 508 mm e uma mesa basculante de eixo duplo integrada. A máquina está equipada com uma poderosa árvore de transmissão directa em linha de 8100 rpm accionada por um sistema de accionamento vectorial de 30 cavalos, sendo fornecida de origem com um trocador de ferramentas de montagem lateral de 40+1 ferramentas.

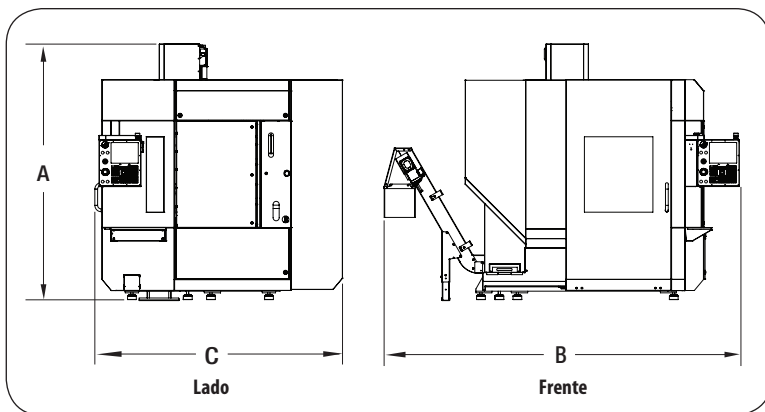
A mesa basculante de 630 x 500 mm do UMC-750 inclui ranhuras T normais e um furo piloto de precisão para uma fixação versátil. A mesa basculante oferece +110 e -350 graus de inclinação e 360 graus de rotação para um excelente espaço livre da ferramenta e capacidade para peças grandes.



A mesa basculante de eixo duplo do UMC-750 pode posicionar as peças praticamente em qualquer ângulo para uma maquinação de 5 lados (3+2), ou fornecer um movimento total simultâneo de 5 eixos para contornos e maquinações complexas.



O UMC-750 é fornecido de origem com uma árvore de transmissão directa em linha que roda a 8100 rpm. Para trabalhos a alta velocidade, está disponível uma árvore de transmissão directa em linha de 12.000 rpm.



Dimensões de funcionamento

UMC-750

A.	Altura máx. de funcionamento	3048 mm
B.	Largura máx. de funcionamento	4115 mm
C.	Profundidade máx. de funcionamento	2870 mm

[Especificações]

Trajectórias

X	762 mm
Y	508 mm
Z	508 mm
B (inclinação)	+110°, -35°
C (rotação)	Continue

Basculante

Tamanho da mesa	630 x 500 mm
Capacidade	300 kg
Número de ranhuras em T	7
Largura da ranhura em T	16 mm

Árvore standard

Velocidade	8100 rpm
Sistema de transmissão	Transmissão directa em linha
Força máx.	122 Nm a 2000 rpm
Valor nominal máx.	22,4 kW

Árvore opcional

Velocidade	12.000 rpm
Sistema de transmissão	Transmissão directa em linha
Força máx.	122 Nm a 2000 rpm
Valor nominal máx.	22,4 kW

Velocidades de alimentação (linear)

Binários X	25,4 m/min
Binários Y	25,4 m/min
Binários Z	25,4 m/min
Corte máx.	16,5 m/min

Velocidades de alimentação (rotativo)

Binários B	50°/seg
Binários C	50°/seg
Corte máx.	33°/seg

Trocador de ferramentas

Capacidade	40+1 SMTC
Tipo de ferramenta/ângulo de saída	CT ou BT 40

Geral

Capacidade do líquido de refrigeração	284 L
Requisito energético (mín)	354-488 VCA trifásico 50-60 Hz
Ar necessário	113 Lpm a 6,9 bar



Especificações sujeitas a alteração sem aviso prévio.
Não nos responsabilizamos por erros tipográficos.
O aspecto do produto pode ser diferente.
Máquina apresentada com equipamento opcional.