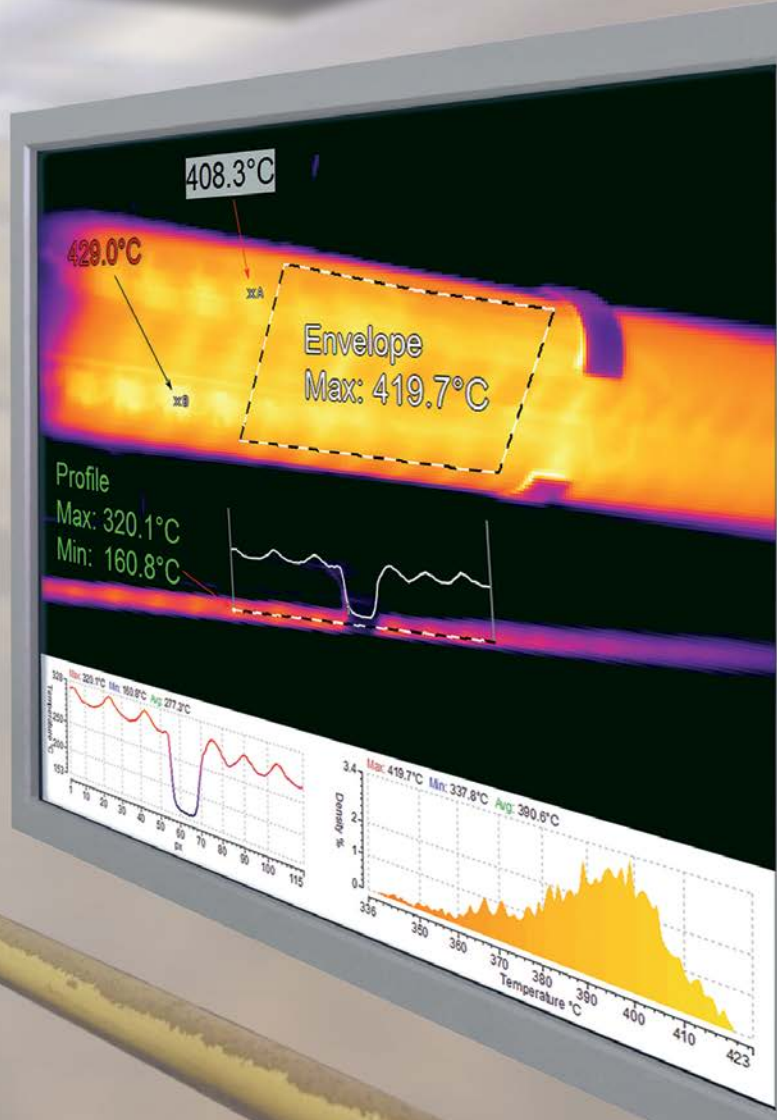


FLUKE®

**Process
Instruments**

ThermoView® TV40

Imageur thermique pour applications industrielles

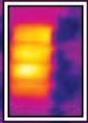


Intégration

Visualisation

Supervision

Max = 27.1



Le meilleur de Fluke Process Instruments

Le ThermoView TV40 est un imageur thermique à hautes performances conçu pour les applications de contrôle industrielles nécessitant une caméra robuste et un logiciel efficace et intuitif. Le système fournit une solution intégrée complète pour le contrôle et la surveillance de la température, l'enregistrement et l'archivage des données nécessaires au maintien du niveau de qualité et à la traçabilité du procédé.

La solution industrielle d'imagerie thermique qui permet la visualisation et le contrôle de votre procédé.

Intégration

Le système GigE Vison, l'alimentation par Ethernet (PoE), les modules Entrées/Sorties analogiques et digitaux concourent à faciliter l'intégration à tous les niveaux des systèmes d'automatisation. Un boîtier de caméra robuste (IP67) associé à un large choix d'accessoires garantissent un fonctionnement précis fiable sur le long terme dans les environnements les plus hostiles. Différents objectifs pré-calibrés, interchangeables sur site, assurent le champ de vision optimal pour l'application. Le fonctionnement totalement statique de la caméra est un gage de robustesse et de longévité. Le ThermoView TV40 combine infrarouge et visible pour produire des images plus détaillées de votre procédé. Ces images peuvent être vues via le logiciel fourni ou à distance via le serveur web intégré dans la caméra thermique.

Visualisation

L'utilisation du système GigE permet une fréquence image de 60 Hz. Les différents outils proposés par le logiciel facilitent l'analyse des données enregistrées vous permettant de détecter d'éventuels problèmes difficilement visibles en temps réel. L'imageur thermique TV40 fournit au logiciel ThermoView des images infrarouges et visibles détaillées permettant la mise en évidence de détails qui auraient pu passer inaperçus. Les images en temps réel de plusieurs caméras peuvent être rapprochées pour une analyse globale du procédé.

Supervision

L'association de l'imageur thermique TV40 et du logiciel ThermoView permet le contrôle et la surveillance continue d'un procédé en déclenchant une alarme dès qu'une des limites de température prédéfinie est franchie. L'enregistrement et l'archivage automatique ou manuel des images assurent la traçabilité du procédé. Le logiciel ThermoView est capable de contrôler, surveiller, enregistrer et archiver les données fournies simultanément par plusieurs imageurs.

TV 43

320 x 240
Imageur thermique +
caméra visible

TV 46

640 x 480
Imageur thermique +
caméra visible

Réponse spectrale 8 - 14 µm

-10 à 1200 °C

Objectifs additionnels (installables sur site)

Grand angle 0,75x (45° x 34°)
Télé 2x (17° x 12,7°)
Télé 4x (8,5° x 6°)
Macro

Ensemble, le logiciel ThermoView et l'imageur thermique TV40 assurent le contrôle, la surveillance et l'archivage des données des procédés de fabrication industriels.

Le logiciel ThermoView s'interface avec votre système de contrôle (via des Entrées/Sorties discrètes et/ou EtherNet/IP) en acceptant des signaux de synchronisation, en donnant des signaux logiques Accepté/Rejeté, en assurant des inspections, en gérant des alarmes, en activant l'archivage, etc. Plusieurs outils d'analyse des températures et des tendances permettent la détection de dysfonctionnement.

L'imageur thermique TV40 présente la robuste protection nécessaire aux applications industrielles dans lesquelles Fluke Process Instruments est présent depuis de nombreuses années. Le boîtier répond à un niveau de protection IP67 et tous ses connecteurs sont étanches et de type industriel. L'imageur thermique se présente comme "on-board lens system" ce qui signifie qu'il ne comporte aucune pièce mobile. L'interface GigE permet une fréquence image de 60 Hz et l'alimentation par Ethernet (PoE) simplifie son installation.

L'imageur thermique TV40 utilisé avec son logiciel ThermoView donne accès à :

- Entrées/Sorties des alarmes procédé pour dépassement des limites fixées
- Enregistrement et lecture des vidéos pour une analyse "off-line". Sauvegarde de séquences pour recherche d'éventuels problèmes
- Affichage conjoint des images données par plusieurs imageurs thermiques
- Sélection de la langue
- Multiples possibilités d'exportation de fichiers
- Analyse des évolutions (tendances) des températures enregistrées dans les AOI's (Areas of Interest)
- Alarmes du système
- Utilisable sur Windows® 7, 8 et 10

Logiciel

Logiciel ThermoView

Le logiciel ThermoView offre une large variété d'outils de surveillance et d'analyse dans un unique "Package".

Analyse

- Histogrammes
- Isothermes
- Surfaces et points d'intérêt définis sur l'image
- Affichage d'images enregistrées durant le fonctionnement en "live" du système

Mode automatique

(Contrôle, surveillance, alarmes et archivage)

- Inspection continue ou intermittente du comportement thermique du procédé
- Réglage des niveaux d'alarme ou de déclenchement d'équipements externes
- Définition des alarmes et des signaux disponibles sur les Entrées/Sorties et/ou EtherNet/IP

Caractéristiques générales

- Exportation de séquences ou de tendances
- Emissivité spécifique à chaque AOI
- Affichage simultané d'images données par plusieurs imageurs

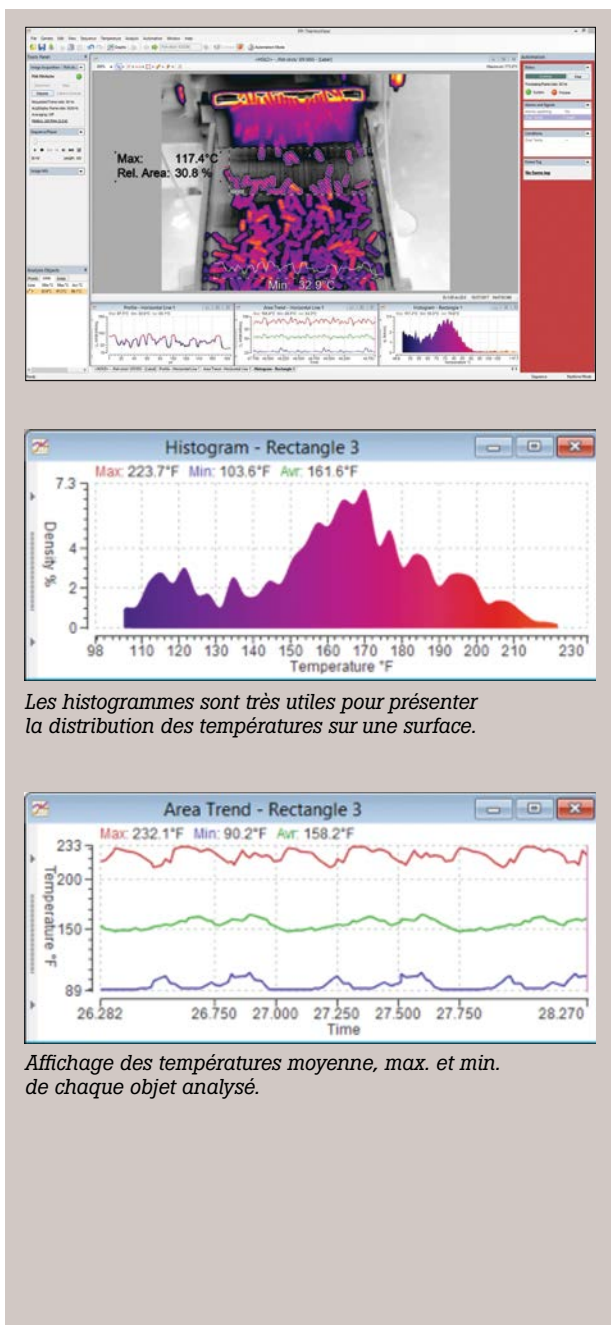
Logiciel ThermoView "Lite"

Le logiciel ThermoView "Lite" permet à l'utilisateur de démarrer le système et de se familiariser avec les possibilités et les bénéfices procurés par l'utilisation de l'imageur thermique TV40.

- Affiche les images thermiques données par votre imageur
- Affiche les images ou séquences sauvegardées "Off-line"
- Copie les images dans le presse-papier

Serveur Web de l'imageur thermique

- Paramétrage à distance de l'imageur
- Affiche les images IR et visibles données par votre imageur TV40



Principales caractéristiques

- Entrées/Sorties d'alarmes
- Communication avec d'autres équipements via la liaison Ethernet/IP
- Vérification continue de l'état du système et reconnexion automatique si nécessaire
- Enregistrement des tendances et des séquences d'images pour une lecture différée (Playback)
- Affichage d'image "Offline" durant le fonctionnement normal (temps réel) du système
- Possibilité de charger des projets (recettes) à distance pour l'automatisation des applications

Points clef

- Large plage de température : -10 à 1200 °C
- Résolution Infrarouge : 320 x 240 et 640 x 480
- Modèles à 9 ou 60 Hz
- Boîtier robuste : IP67 (NEMA 4)
- Visée : IR-fusion® (image thermique et visible combinées) pour faciliter l'alignement et ajouter des détails aux images.
- Focalisation à distance
- Large choix d'objectifs interchangeables sur site.
- Interface GigE Vision.
- LAN/Ethernet avec PoE pour communication avec l'imageur thermique donnant accès à l'Ethernet, au Serveur Web et au logiciel ThermoView.
- Logiciel ThermoView pour l'automatisation des procédés industriels.
- Température ambiante max de 200 °C avec le boîtier haute température.

Accessoires

Nombreux accessoires de montage et de protection disponibles. Les Entrées/Sorties peuvent être utilisées pour déclencher des alarmes.

Applications

- Surveillance des températures
- Surveillance des biens de valeur
- Pressage (métaux et autres)
- Bancs de test
- Four à chaux
- Repoussage, tournage, centrifugation des métaux
- Incinérateur
- Surveillance de chaudières

Garantie Fluke Process Instruments

L'imageur thermique ThermoView TV40 est garanti pour une période de 2 ans. Le réseau mondial, dans plus de cent pays, de représentants et d'agents formés en plus des centres de service aux USA, en Allemagne et en Chine assurent un support technique sur lequel vous pouvez compter.

Fluke Process Instruments

Americas

Everett, WA USA
Tel: +1 800 227 8074 (USA et Canada seulement)
+1 425 446 6300
solutions@flukeprocessinstruments.com

EMEA

Berlin, Allemagne
Tel: +49 30 4 78 00 80
info@flukeprocessinstruments.de

Chine

Pékin, Chine
Tel: +8610 6438 4691
info@flukeprocessinstruments.cn

Japon

Tokyo, Japon
Tel: +81 03 6714 3114
info@flukeprocessinstruments.jp

Asie (Sud et Est)

Inde Tel: +91 22 62495028
Singapour Tel: +65 6799 5578
sales.asia@flukeprocessinstruments.com

SAV global

Le SAV Fluke Process Instruments inclut réparations et étalonnages. Pour plus d'informations, merci de vous adresser à votre contact local.

www.flukeprocessinstruments.com

© 2019 Fluke Process Instruments
Spécifications susceptibles de modifications sans préavis.
07/2019 6010792B_FR