

# IMPAtouch® ... das intelligentere Glas

patentierte kapazitive Sensortechnik auf Glas

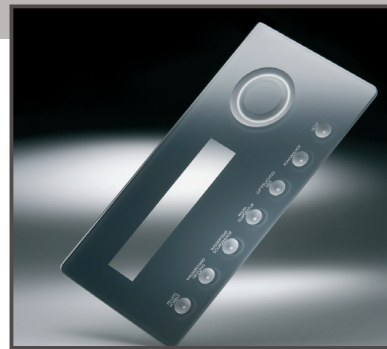


## Technologie

- Glas dient direkt als Trägermaterial für die Elektronik
- Gedruckte Leiterbahnstruktur mittels leitfähigem Silber
- Einbrenn- und Härtevorgang erfolgt in einem Arbeitsgang homogenes Verschmelzen zwischen Leiterbahn und Glas
- Bestückung der elektronischen Bauteile direkt auf das Glas

## Mechanische Eigenschaften

- Kratzfeste Oberfläche und hohe mechanische Festigkeit  
– **Einscheibensicherheitsglas** –
- geeignet für Außenanwendungen (UV- und temperaturbeständig)
- einfache Reinigung (allergiefrei und hygienisch)
- Keramische und UV-stabile Siebdruckfarben



## Ökologische Vorteile

- Energieeinsparung im Herstellungsprozess
- hohe Lebensdauer da kein Materialverschleiß

## Designvielfalt

- Realisierung von hochwertigen individuellen Designs (Logos, Bedienflächen, etc.)
- Bedienungsorientierte Gestaltung der Oberfläche z.B. Fingerkuppen, Slider (Regler), Blindenschrift



**Dass alles bekommen Sie aus einer Hand, in einem Paket**

Von der Entwicklung über die Glasfertigung, die Bestückung bis hin zur Lieferung komplett fertig montierter Plug&Play Baugruppen.



## Irlbacher Blickpunkt

Glas GmbH  
Bahnhofstraße 12  
D - 92539 Schönsee  
www.irlbacher.com

## Kontakt:

Vertrieb  
Thomas Lang  
Tel.: ++ 49 (0) 96 74 / 92 00 - 155  
E-mail: t.lang@irlbacher.com