

igubal®-Stehlager

Telefon (0 22 03) 96 49-145
Telefax (0 22 03) 96 49-334

igubal®-Stehlager



wartungsfreier Trockenlauf

hohe Steifigkeit

hohe Dauerfestigkeit

Ausgleich von Fluchtungsfehlern

chemikalienbeständig

sehr geringes Gewicht



mm

Inch



igubal®-Stehlager

Telefon (0 22 03) 96 49-145
Telefax (0 22 03) 96 49-334

igus® GmbH
51147 Köln

Internet: www.igus.de
E-Mail: info@igus.de



igubal®-Stehlager sind besonders einfach zu montierende Lagereinheiten, die Fluchtungsfehler ausgleichen und Kantenpres-sungen vermeiden.

Einsatzgebiete

Durch die sphärische Einstellbarkeit sind igubal®-Stehlager hervorragend in der Lage, Fluchtungsfehler, Schiefstellungen und Durchbiegungen von Wellen auszugleichen. Haupteinsatzgebiete sind darum Anwendungen, in denen solche Effekte konstruktiv nicht verhindert werden können.

Toleranzen

Wartungsfreie igubal®-Stehlager werden mit einer Toleranz im Innendurchmesser nach E10 ausgelegt. Die Welle sollte zwischen h6 und h9 toleriert sein. Durch das Lager-spiel können Ausdehnungen der Lager bei Erwärmung ausgeglichen werden.

Montage

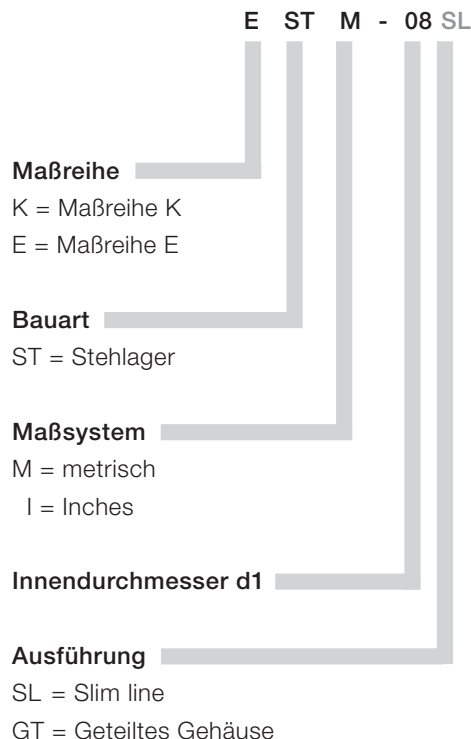
igubal®-Stehlager sind für die Befestigung mit 2 Schrauben ausgelegt. Ein exaktes Ausrichten der Lagergehäuse ist nicht erforderlich, da das Gelenklager Fluchtungs-fehler selbständig ausgleicht.

Lieferprogramm

igubal®-Stehlager sind in den Standardab-messungen für Wellen von 5 bis 50 mm erhältlich. Bitte fragen Sie Lieferzeiten und weitere Abmessungen bei uns an.

Aufbau der Bestellnummer für igubal®-Stehlager

Die Artikelbezeichnungen von igubal®-Steh-lagern sind nach folgendem System aufge-baut:



Das Beispiel bezeichnet ein Stehlager der Maßreihe K mit metrischen Abmessungen. Die Kalotte hat einen Innendurchmesser von 8 mm.



Bild 53.1: igubal®-Stehlager in Förderanlagen für die Lebensmittelindustrie (Details s. Abb. 53.2 und 53.3)



Bild 53.2: Einbaulage der igubal®-Stehlager in einer Förderanlage



Bild 53.3: Weiteres Anwendungsbeispiel der igubal®-Stehlager in der Förderanlage



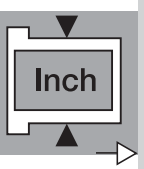
Bild 53.4: Sideboard mit integrierter TV-Hebeanlage (Detail s. Abb. 53.5)



Bild 53.5: igubal®-Stehlager in Kombination mit DryLin® T-Lineargleitführung im Hebemechanismus

igubal®-Stehlager

Telefon (0 22 03) 96 49-145
Telefax (0 22 03) 96 49-334





Besondere Eigenschaften

- wartungsfreier Trockenlauf
- hohe Steifigkeit
- hohe Dauerfestigkeit bei wechselnden Belastungen
- Ausgleich von Fluchtungsfehlern
- Ausgleich von Kantenbelastungen
- korrosionsbeständig
- chemikalienbeständig
- hohes Dämpfungsvermögen
- geeignet für rotierende, oszillierende und axiale Bewegungen
- sehr geringes Gewicht



Material

Gehäuse: igumid G
 ▶ Seite 70.6
 Kalotte: iglidur® W300
 ▶ Kap. 5

Belastungsdaten

igubal®-Stehlager KSTM

Bestellnummer	maximale statische Zugbelastung kurzzeitig [N]	maximale statische Zugbelastung langfristig [N]	maximale statische axiale Druckbelastung [N]	maximales Anzugsmoment für Langlöcher [Nm]
KSTM-05	700	350	300	0,6
KSTM-06	1100	550	300	1,3
KSTM-08	1300	650	400	1,3
KSTM-10	1500	750	500	2,5
KSTM-12	2200	1100	600	2,5
KSTM-14	2400	1200	600	4,5
KSTM-16	3000	1500	1000	4,5
KSTM-18	3500	1750	1200	10,5
KSTM-20	4700	2350	1300	10,5
KSTM-22	6100	3050	1400	10,5
KSTM-25	6600	3300	1600	10,5
KSTM-30	8100	4050	2100	21,5

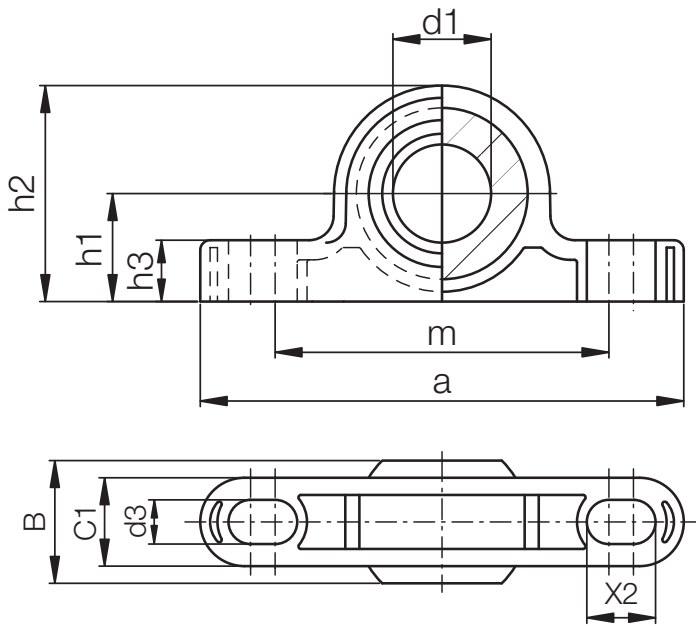
Belastungsdaten

igubal®-Stehlager KSTI

Bestellnummer	maximale statische Zugbelastung kurzzeitig [N]	maximale statische Zugbelastung langfristig [N]	maximale statische axiale Druckbelastung [N]	maximales Anzugsmoment für Langlöcher [Nm]
KSTI-03	550	275	300	0,6
KSTI-04	600	300	300	0,6
KSTI-05	800	400	400	0,8
KSTI-06	1000	500	500	1,3
KSTI-07	1100	550	600	2,5
KSTI-08	1200	600	600	2,5
KSTI-10	2100	1050	800	2,5
KSTI-12	3100	1550	1200	4,5
KSTI-16	5400	2700	1600	10,5

Die maximalen Anzugsmomente in den Langlöchern entsprechen den zulässigen Momenten der jeweiligen Befestigungsschrauben (Festigkeitsklasse 5.8).

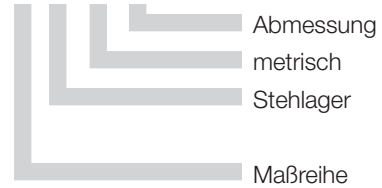
Lieferzeit: ab Lager



Angaben in mm

Aufbau der Bestellnr.:

K ST M-05



Abmessung

metrisch

Stehlager

Maßreihe

Abmessungen [mm]

igubal®-Stehlager KSTM

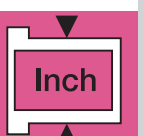
Bestellnummer	a	d1 E10	B	C1	h1	h2	m	h3	d3	X2	max. Kippwinkel
KSTM-05	34	5	8	6,0	7	14	25	4	3,3	5	30°
KSTM-06	43	6	9	7,0	10	18	33	5,5	4,5	6	29°
KSTM-08	47	8	12	9,0	10	20	33	6	4,5	7	25°
KSTM-10	62	10	14	10,5	14	26	46	7,5	5,5	8	25°
KSTM-12	65	12	16	12,0	14	28	46	8,5	5,5	9	25°
KSTM-14	82	14	19	13,5	18	34	60	9,5	6,6	11	23°
KSTM-16	86	16	21	15,0	18	36	60	10,5	6,6	12	23°
KSTM-18	93	18	23	16,5	22	42	68	11,5	9,0	13	23°
KSTM-20	98	20	25	18,0	22	44	68	13	9,0	14	23°
KSTM-22	108	22	28	20,0	24	48	74	14	9,0	16	22°
KSTM-25	124	25	31	22,0	27	54	86	16	9,0	17	22°
KSTM-30	139	30	37	25,0	32,5	64	96	17	11,0	20	22°

Abmessungen [Inch]

igubal®-Stehlager KSTI

Bestellnummer	a	d1 E10	B	C1	h1	h2	m	h3	d3	X2	max. Kippwinkel
KSTI-03	1,4000	,1900	,312	,234	,290	,566	1,000	,165	,137	,200	25°
KSTI-04	1,7500	,2500	,375	,250	,390	,705	1,250	,205	,137	,250	25°
KSTI-05	1,9500	,3125	,437	,312	,430	,824	1,350	,236	,150	,280	25°
KSTI-06	2,4000	,3750	,500	,359	,550	1,022	1,800	,376	,180	,300	22°
KSTI-07	2,5000	,4375	,562	,406	,570	1,082	1,850	,315	,205	,330	22°
KSTI-08	2,8000	,5000	,625	,453	,600	1,191	2,000	,354	,205	,380	22°
KSTI-10	3,3500	,6250	,750	,484	,700	1,409	2,300	,413	,205	,470	22°
KSTI-12	3,7500	,7500	,875	,593	,860	1,687	2,700	,472	,270	,530	22°
KSTI-16	5,0000	1,0000	1,375	1,005	1,100	2,163	3,500	,630	,520	,680	20°

Lieferzeit: ab Lager





KSTM-GT

mm

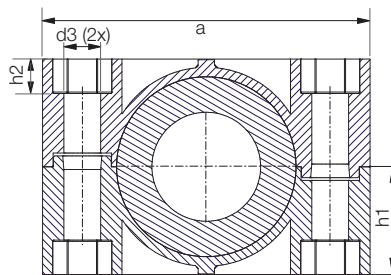
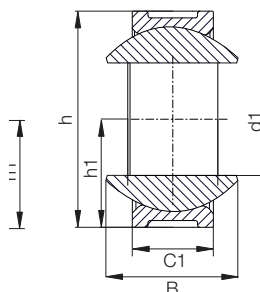
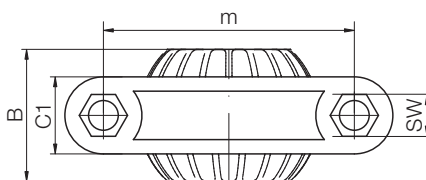
igubal®-Stehlager

Telefon (0 22 03) 96 49-145
Telefax (0 22 03) 96 49-334

igus® GmbH
51147 Köln

Internet: www.igus.de
E-Mail: info@igus.de

53.6



Angaben in mm

Aufbau der Bestellnr.:

K ST M-GT35 GT



Material

Gehäuse: RN33

▶ Seite 70.6

Kalotte: iglidur® J

▶ Kap. 3

Besondere Eigenschaften

- an Ort und Stelle montiert; kein unnötiges Durchfädeln mit schweren Wellen
- Trockenlauf und Wartungsfreiheit
- für hohe statische Lasten
- geringer Bauraum und geringes Gewicht
- hohe Steifigkeit und Dauerfestigkeit
- Lebensdauer berechenbar
- Die Abmessung 40 ist mit geteilter Kalotte lieferbar (Durchmesser 50 auf Anfrage)

Belastungsdaten

igubal®-Stehlager KSTM-GT

Bestellnummer	max. radiale Zug-/Druckkraft		max. axiale Zug-/Druckkraft		max. Anzugsmoment	
	kurzzeitig [N]	langzeitig [N]	kurzzeitig [N]	langzeitig [N]	durch die Kalotte [Nm]	der Befestigung [Nm]
KSTM-GT35*	11000	5500	2500	1250	20	15
KSTM-GT40	11000	5500	2500	1250	20	15
KSTM-GT40GT**/**	11000	5500	2500	1250	20	15
KSTM-GT45*	15000	7500	3000	1500	20	20
KSTM-GT50	15000	7500	3000	1500	20	20
KSTM-GT50GT**	15000	7500	3000	1500	20	20

Abmessungen [mm]

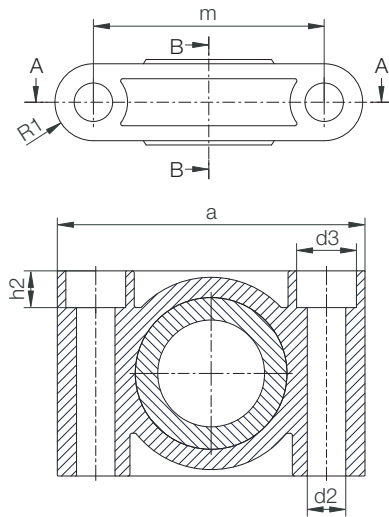
igubal®-Stehlager KSTM-GT

Bestellnummer	d1 (E10)	d3	h	h1	h2	SW	a	m	C1	B	max. Kippwinkel
KSTM-GT35*	35,0	13,5	79,0	39,5	12,6	19,0	120,5	91,0	29,5	48,5	24°
KSTM-GT40	40,0	13,5	79,0	39,5	12,6	19,0	120,5	91,0	29,5	48,5	24°
KSTM-GT40GT**/**	40,0	13,5	79,0	39,5	12,6	19,0	120,5	91,0	29,5	48,5	24°
KSTM-GT45*	45,0	13,5	100,0	50,0	12,6	19,0	149,0	114,0	35,0	60,0	24°
KSTM-GT50	50,0	13,5	100,0	50,0	12,6	19,0	149,0	114,0	35,0	60,0	24°
KSTM-GT50GT**	50,0	13,5	100,0	50,0	12,6	19,0	149,0	114,0	35,0	60,0	24°

* Durchmesser reduziert mittels eines Gleitlagers

** geteilte Ausführung des Gehäuses und der Kalotte

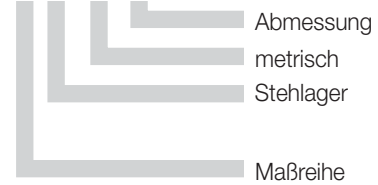
*** auf Anfrage lieferbar



Angaben in mm

Aufbau der Bestellnr.:

E ST M-16



Material

Gehäuse: igumid G

▶ Seite 70.6

Kalotte: iglidur® J

▶ Kap. 3

Besondere Eigenschaften

- hohe radiale Belastungen
- in Medien einsetzbar
- platzsparend
- einfach montierbar
- Lebensdauer berechenbar
- wartungs- und schmiermittelfrei

Belastungsdaten

igubal®-Stehlager ESTM

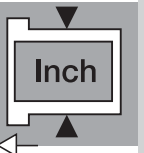
Bestellnummer	max. radiale Zugkraft		max. radiale Druckkraft		max. axiale Kraft		max. Anzugsmoment in der Befestigung [Nm]
	kurzzeitig [N]	langzeitig [N]	kurzzeitig [N]	langzeitig [N]	kurzzeitig [N]	langzeitig [N]	
ESTM-08	2500	1250	4300	2150	600	300	1,3
ESTM-10	3400	1700	5300	2650	700	350	2,5
ESTM-12	4500	2250	6500	3250	750	375	2,5
ESTM-16	6700	3350	8500	4250	1100	550	4,5
ESTM-20	8500	4250	11000	5750	1400	700	4,5
ESTM-25	13500	6750	18500	9250	2300	1150	10,5
ESTM-30*	10000	5000	16500	8250	2500	1250	10,5

* abnehmende Festigkeitswerte aufgrund unterschiedlicher Angusskonzepte

Abmessungen [mm]

igubal®-Stehlager ESTM

Bestellnr.	d1	d2	d3	h	h1	h2	a	m	C1	B	R1	max. Kippwinkel
ESTM-08	8,0	4,5	-	19	9,5	-	31,0	22,0	9,0	8,0	4,5	22°
ESTM-10	10,0	5,5	-	22	11	-	36,0	26,0	10,0	9,0	5,0	22°
ESTM-12	12,0	5,5	-	26	13	-	38,0	28,0	10,0	10,0	5,0	22°
ESTM-16	16,0	6,6	10,6	34,0	17,0	6,4	50,0	37,0	13,0	13,0	6,5	22°
ESTM-20	20,0	9,0	14,0	40,0	20,0	8,6	62,0	46,0	16,0	16,0	8,0	22°
ESTM-25	25,0	9,0	14,0	48,0	24,0	8,6	72,0	54,0	18,0	20,0	9,0	20°
ESTM-30	30,0	11,0	17,0	56,0	28,0	10,6	86,0	64,0	22,0	22,0	11,0	20°





AD-01-ESTM

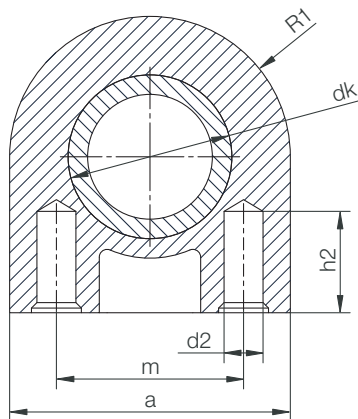
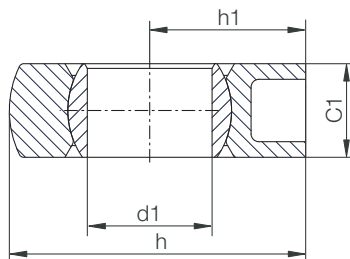
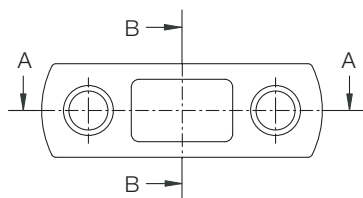
mm

igubal®-Adapter

Telefon (0 22 03) 96 49-145
Telefax (0 22 03) 96 49-334

igus® GmbH
51147 Köln

Internet: www.igus.de
E-Mail: info@igus.de



Angaben in mm

Aufbau der Bestellnr.:

E ST M-05 SL



- Slim line
- Abmessung
- metrisch
- Stehlager
- Maßreihe

Besondere Eigenschaften

- extrem leicht
- extrem platzsparend
- von unten anschraubbar
- kostengünstig
- Lebensdauer berechenbar
- wartungs- und schmiermittelfrei
- mit M3-Artikelnummer, z. B. ESTM-10-SL-M3
- für Spaxschrauben mit Außendurchmesser 3,5 mm



Material

- Gehäuse: igumid G
- ▶ Seite 70.6
- Kalotte: iglidur® J
- ▶ Kap. 3

Belastungsdaten

igubal®-Stehlager ESTM-SL

Bestellnummer	max. radiale Zugkraft		max. radiale Druckkraft		max. seitliche Kraft		max. axiale Kraft	
	kurzzeitig [N]	langzeitig [N]	kurzzeitig [N]	langzeitig [N]	kurzzeitig [N]	langzeitig [N]	kurzzeitig [N]	langzeitig [N]
ESTM-05 SL	1500	750	1400	700	900	450	150	75
ESTM-06 SL	1500	750	1400	700	900	450	150	75
ESTM-08 SL	1600	800	1400	700	950	475	100	50
ESTM-10 SL	1600	800	1400	700	1000	500	100	50

Abmessungen [mm]

igubal®-Stehlager ESTM-SL

Bestellnummer	d1 (H10)	d2	dk	h	h1	h2	a	m	C1	R1	max. Kippwinkel
ESTM-05 SL	5,0	2,5	8,9	18,0	10,0	6,5	16,0	10,0	6,0	8,0	17°
ESTM-06 SL	6,0	2,5	8,9	18,0	10,0	6,5	16,0	10,0	6,0	8,0	17°
ESTM-08 SL	8,0	2,5	10,5	19,0	10,0	6,5	18,0	12,0	6,0	9,0	17°
ESTM-10 SL	10,0	2,5	12,4	20,0	10,0	6,5	20,0	14,0	6,0	10,0	17°