

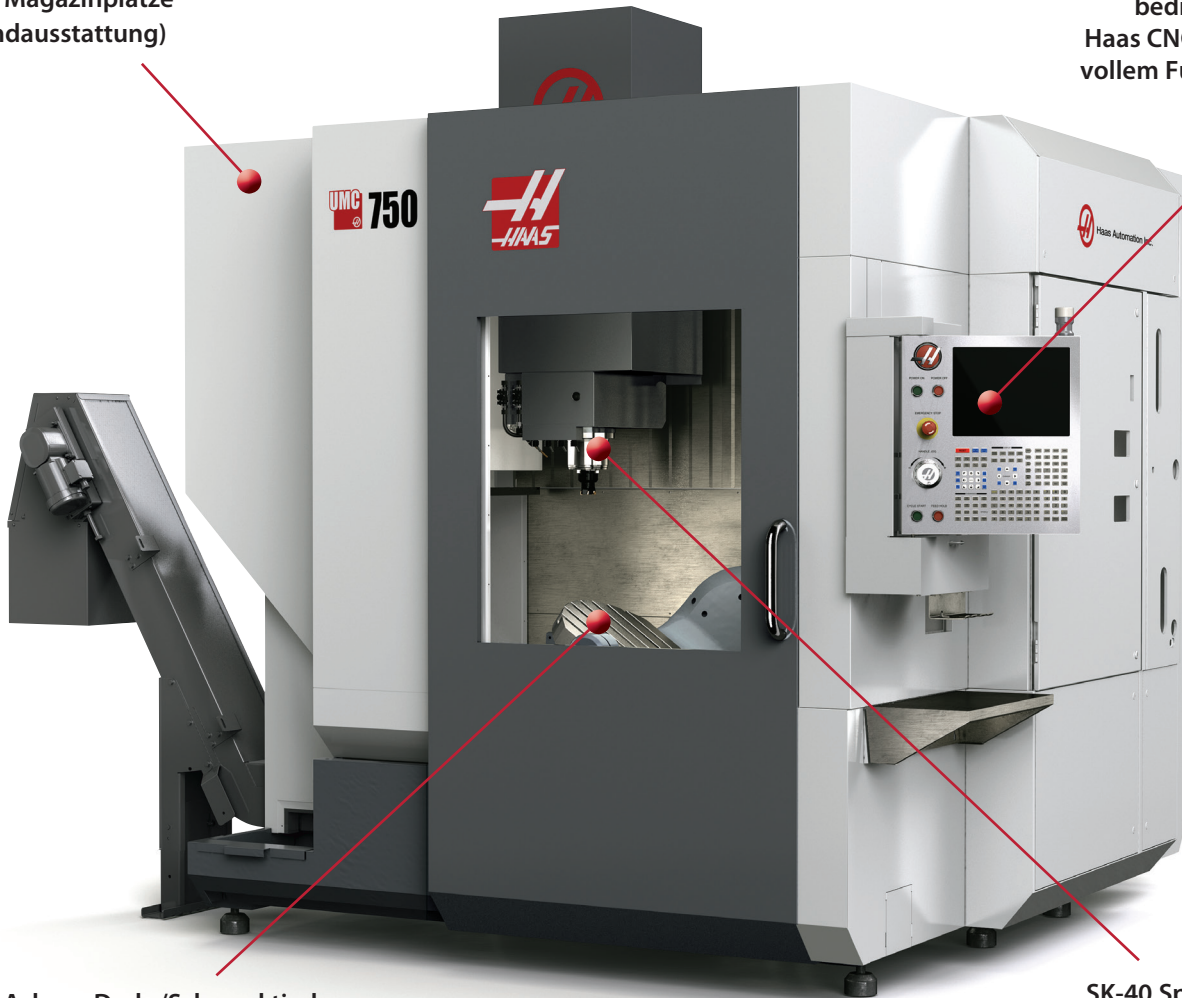
# Haas UMC-750



## Das universelle Bearbeitungszentrum Standard

Seitlich angeordneter  
Werkzeugwechsler,  
40+1 Magazinplätze  
(Grundausrüstung)

Programmierung nach  
ISO-Standard/G-Code über  
bedienerfreundliche  
Haas CNC-Steuerung mit  
vollem Funktionsumfang



Zwei-Achsen Dreh-/Schwenktisch,  
630 x 500 mm

SK-40 Spindel mit Inline-  
Direktantrieb, 8.100 min<sup>-1</sup>

Garantie: 1 Jahr auf Teile und Arbeitsleistung

### [ Grundausrüstung ]

- 8.100 min<sup>-1</sup> SK-40 Spindel mit Inline-Direktantrieb
- 22,4 kW (30 PS) Vektorantrieb
- 630 x 500 mm Zwei-Achsen Dreh-/Schwenktisch
- Fünf-Achsen-Steuerung
- Dynamischer Werkstückversatz
- Werkzeugmittelpunktsteuerung
- Seitlich angeordneter Werkzeugwechsler mit 40+1 Magazinplätzen
- Anwenderdefinierte zweite Taste für Ausgangsposition
- 15" LCD-Farbbildschirm mit USB-Schnittstelle
- Synchronisiertes Gewindebohren
- Intuitives drahtloses Messtastsystem
- Anwenderdefinierbare Makros

- Koordinatendrehung und -skalierung
- Spindelorientierung
- Hergestellt in den USA

### [ Sonderzubehör ] Auswahl

- 12.000 min<sup>-1</sup> Spindel mit Inline-Direktantrieb, 22,4 kW (30 PS)
- Scharnierband-Späneförderer
- High-Speed-Bearbeitung mit Look-Ahead-Funktion
- IKZ (Innere Kühlmittelzufuhr)
- Erweiterter 750 MB Programmspeicher
- Programmierbare Kühlmitteldüse
- Ethernet-Schnittstelle
- Intuitives Programmiersystem



Haas Automation Europe | [www.HaasCNC.com](http://www.HaasCNC.com) | +32 2 522 99 05 | Made in U.S.A.

Technische Änderungen vorbehalten. Für Druckfehler wird keine Haftung übernommen. Die Maschine ist mit Sonderzubehör abgebildet. Das Aussehen des eigentlichen Produktes kann abweichen.

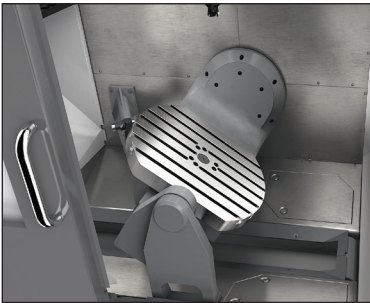
# Haas UMC-750

## Das universelle Bearbeitungszentrum

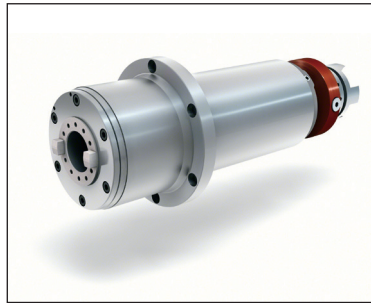


Die Haas UMC-750 ist ein vielseitiges SK-40 Fünf-Achsen-Bearbeitungszentrum mit Verfahrenswegen von 762 x 508 x 508 mm und einem integrierten Zwei-Achsen-Dreh-/Schwenktisch. Sie ist mit einem Inline-Direktantrieb mit SK-40-Spindel für  $8.100 \text{ min}^{-1}$  sowie mit einem 22,4 kW (30 PS) Vektorantrieb ausgerüstet und besitzt in der Grundausstattung einen seitlich angeordneten Werkzeugwechsler mit 40+1 Magazinplätzen.

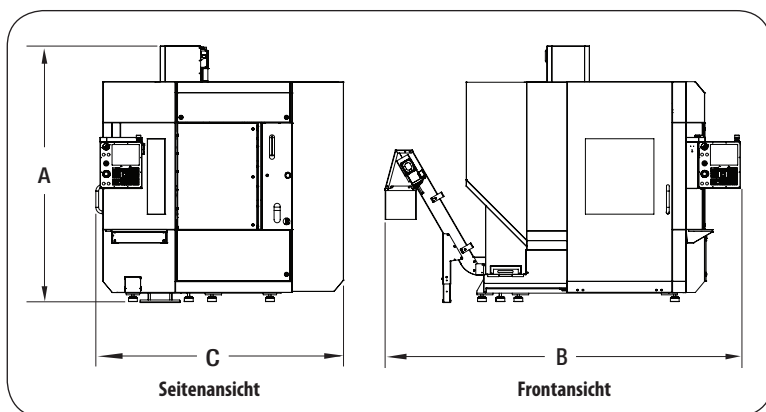
Der 630 x 500 mm Dreh-/Schwenktisch der UMC-750 besitzt T-Standardnuten sowie eine hochpräzise Führungsbohrung für vielseitige Aufspannmöglichkeiten. Mit einem Schwenkwinkel von +110 bis -35 Grad und einer 360°-Rotation gewährleistet der Tisch einen herausragenden Werkzeugabstand und erlaubt die Bearbeitung großer Teile.



Der integrierte Dreh-/Schwenktisch der UMC-750 kann die Werkstücke in fast jedem Winkel zur fünfseitigen (3 + 2) Bearbeitung positionieren bzw. eine simultane 5-Achsen-Bewegung für die bahngesteuerte Bearbeitung und komplexe Abläufe ausführen.



Die UMC-750 besitzt in der Grundausstattung eine Spindel mit Inline-Direktantrieb bis  $8.100 \text{ min}^{-1}$ . Für höhere Bearbeitungsgeschwindigkeiten ist eine  $12.000 \text{ min}^{-1}$  Spindel mit Inline-Direktantrieb erhältlich.



### Abmessungen im Betriebszustand

### UMC-750

A.	Max. Betriebshöhe	3.048 mm
B.	Max. Betriebsbreite	4.115 mm
C.	Max. Betriebstiefe	2.870 mm

### [ Technische Daten ]

#### Verfahrwege

X	762 mm
Y	508 mm
Z	508 mm
B (Neigung)	+110°, -35°
C (Drehung)	360°

#### Dreh-/Schwenktisch

Tischgröße	630 x 500 mm
Tragfähigkeit	300 kg
Anzahl der T-Nuten	7
Breite der T-Nuten	16 mm

#### Spindel (Grundausstattung)

Drehzahl	8.100 $\text{min}^{-1}$
Antriebssystem	Inline-Direktantrieb
Max. Drehmoment	122 Nm bei 2.000 $\text{min}^{-1}$
Max. Nennleistung	22,4 kW

#### Spindel (Sonderzubehör)

Drehzahl	12.000 $\text{min}^{-1}$
Antriebssystem	Inline-Direktantrieb
Max. Drehmoment	122 Nm bei 2.000 $\text{min}^{-1}$
Max. Nennleistung	22,4 kW

#### Vorschübe (linear)

Eilgang X	25,4 m/min
Eilgang Y	25,4 m/min
Eilgang Z	25,4 m/min
Max. Bearbeitungsgeschwindigkeit	16,5 m/min

#### Vorschübe (Rotation)

Eilgang B	50°/s
Eilgang C	50°/s
Max. Bearbeitungsgeschwindigkeit	33°/s

#### Werkzeugwechsler

Kapazität	40+1 SMTC
Werkzeugtyp/Konus	SK oder BT 40

#### Allgemeine Angaben

Kühlmitteltank	284 L
Stromversorgung (mind.)	354 - 488 VAC, 3-Phasen, 50 - 60 Hz
Druckluft	113 l/min bei 6,9 bar



Technische Änderungen vorbehalten.  
Für Druckfehler wird keine Haftung übernommen.  
Das Aussehen des eigentlichen Produktes kann abweichen.  
Die Maschine ist mit Sonderzubehör abgebildet.