

Haas UMC-750

Uniwersalne centrum obróbkowe



Standardowy boczny
magazyn narzędzi, 40+1 narzędzi

Programowanie w standardzie ISO, z wykorzystaniem
funkcji G poprzez przyjazny dla użytkownika w pełni
funkcjonalny system sterowania
CNC firmy Haas



Dwuosiowy stół uchylny-obrotowy
o wymiarach 630 x 500 mm

40-stożkowe wrzeciono o napędzie
bezpośrednim 8100 obr./min

Gwarancja: 1 rok na części i robociznę

[Wyposażenie standardowe]

- 40-stożkowe wrzeciono o napędzie bezpośrednim 8100 obr./min
- Napęd wektorowy o mocy 22 kW
- Dwuosiowy stół uchylny-obrotowy 630 x 500 mm
- Sterowanie pięcioosiowe
- Dynamiczne przesunięcia robocze
- kompensacją punktu centralnego narzędzia
- Boczny magazyn narzędzi 40+1 narzędzi
- Druga pozycja wyjściowa definiowana przez użytkownika
- 15" kolorowy monitor LCD z gniazdem USB
- Gwintowanie na sztywno
- orientacja wrzeciona
- makroinstrukcje definiowane przez użytkownika

- obrót i skalowanie układu współrzędnych
- System sond bezprzewodowych
- Wyprodukowano w USA

[Volitelná výbava] seznam volitelných doplňků

- Wrzeciono o napędzie bezpośrednim 12 000 obr./min i mocy 22 kW
- Taśmowy wyrzutnik wiórów
- Wysokowydajna obróbka z podglądem
- Chłodzenie poprzez wrzeciono
- Rozszerzona pamięć programowa 750 MB
- Programowalna dysza chłodziwa
- Interfejs Ethernet
- Intuicyjny system programowania



Haas Automation Europe | www.HaasCNC.com | +32 2 522 99 05 | Made in U.S.A.

Dane techniczne mogą ulec zmianie bez wcześniejszego powiadomienia. Nie ponosimy odpowiedzialności za błędy typograficzne. Na ilustracjach przedstawiono maszyny z wyposażeniem opcjonalnym. Rzeczywisty wygląd produktu może różnić się od przedstawionego.

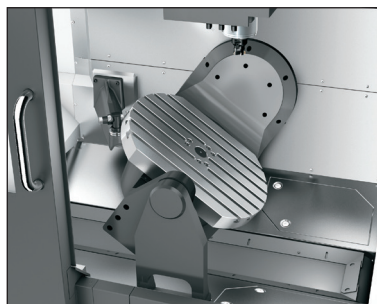
Haas UMC-750

Uniwersalne centrum obróbkowe

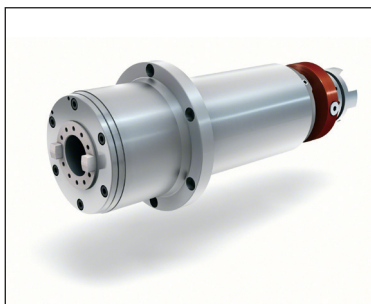


Model UMC-750 to wszechstronne i uniwersalne 5-osiowe 40-stożkowe pionowe centrum obróbkowe o przesuwach wynoszących 762 x 508 x 508 mm, z wbudowanym dwuosiowym stołem uchylno-obrotowym. Maszyna wyposażona jest w wydajne wrzeciono o napędzie bezpośrednim 8100 obr./min z napędem wektorowym o mocy 22 kW oraz w boczny magazyn narzędzi 40+1 narzędzi w standardzie.

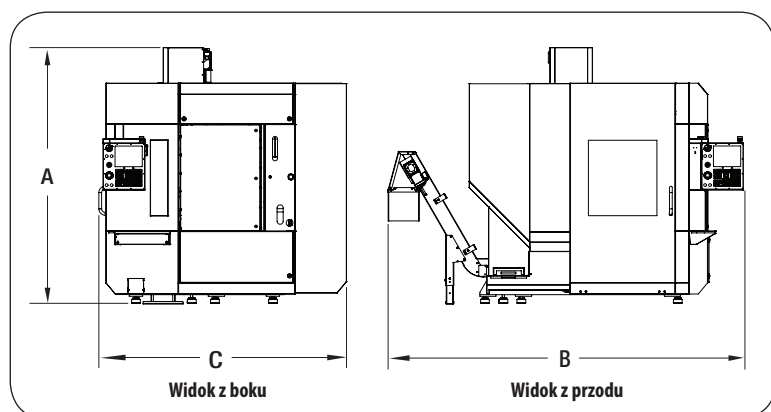
Stół uchylno-obrotowy modelu UMC-750 o wymiarach 630 x 500 mm wyposażony jest w standardowe rowki teowe i precyzyjny otwór pilotowy, gwarantując uniwersalność, jeśli chodzi o montaż uchwytów. Czop zawieszenia obrotowego zapewnia od +110 do -35 stopni nachylenia i 360 stopni obrotu, dając idealny prześwit narzędzia i możliwość załadunku wielu części.



Wbudowany dwuosiowy stół uchylno-obrotowy maszyny UMC-750 umożliwia ustawienie części pod niemal każdym kątem do obróbki 5-stronnej (3+2) lub zapewnia pełny jednoczesny ruch 5-osiowy do obróbki kształtowej i złożonej.



Model UMC-750 w standardzie wyposażony jest we wrzeciono o napędzie bezpośrednim, które obraca się z prędkością do 8 100 obr./min. Do obróbki wysokoobrotowej dostępne jest wrzeciono o napędzie bezpośrednim 12 000 obr./min.



Wymiary robocze

UMC-750

A.	Maks. wysokość robocza	3 048 mm
B.	Maks. szerokość robocza	4 115 mm
C.	Maks. głębokość robocza	2 870 mm

[Dane techniczne]

Drąhy pojazdu

X	762 mm
Y	508 mm
Z	508 mm
B (nachylenie)	+110°, -35°
C (obrót)	360°

Czop zawieszenia obrotowego

Wymiary stołu	630 x 500 mm
Obciążenie	300 kg
Liczba rowków teowych	7
Szerokość rowków teowych	16 mm

Wrzeciono standardowe

Prędkość obrotowa	8 100 obr./min
Rodzaj napędów	Napęd bezpośredni
Maks. moment obrotowy	122 Nm przy 2000 obr./min
Maks. moc	22,4 kW

Wrzeciono opcjonalne

Prędkość obrotowa	12 000 obr./min
Rodzaj napędu	Napęd bezpośredni
Maks. moment obrotowy	122 Nm przy 2000 obr./min
Maks. moc	22,4 kW

Szybkości posuwu (liniowe)

Dobiegi w osi X	25,4 m/min
Dobiegi w osi Y	25,4 m/min
Dobiegi w osi Z	25,4 m/min
Maks. posuw roboczy	16,5 m/min

Szybkości posuwu (obrotowe)

Dobiegi w osi B	50°/s
Dobiegi w osi C	50°/s
Maks. posuw roboczy	33°/s

Magazyn narzędzi

Obciążenie	boczny 40+1 narzędzi (SMT)
Typ narzędzia / stożek	CT lub BT 40

Inne dane

Pojemność zbiornika chłodziwa	284 L
Wymagane zasilanie (min.)	354–488 V pr. zmiennego, 3-fazowe, 50-60 Hz
Wymagane powietrze	113 l/min przy 6,9 bar



Dane techniczne mogą zostać zmienione bez wcześniejszego powiadomienia. Nie ponosimy odpowiedzialności za błędy typograficzne. Rzeczywisty wygląd produktu może różnić się od przedstawionego. Na ilustracjach przedstawiono maszynę z wyposażeniem opcjonalnym.