

[ Špeciálna séria ]

# Haas UMC-750

Univerzálne obrábacie centrum Seitlich



Štandardný bočný  
menič nástrojov na  
40+1 nástrojov

Programovanie v režime kódu G  
podľa normy ISO prostredníctvom  
užívateľsky príjemného, plne  
funkčného ovládania CNC Haas



Dvojosový otočný stôl s radiálnou  
doskou 630 x 500 mm

Vretno s kuželom CT/BT 40  
a priamym inline pohonom s  
rýchlosťou 8100 ot./min

Záruka: 1 rok na diely a prácu

## [ Štandardné funkcie a vybavenie ]

- Vretno s kuželom CT/BT 40 a priamym inline pohonom s rýchlosťou 8 100 ot./min.
- Vektorový pohon 22,4 kW
- Dvojosový otočný stôl s radiálnou doskou 630 x 500 mm
- 5-osové ovládanie
- Bočný menič nástrojov na 40+1 nástrojov
- 2. nulová poloha stanovená používateľom
- Farebný LCD monitor s USB portom s uhlopriečkou 15"
- Priame závitovanie
- Orientácia vretena
- Bezdrôtový intuitívny detekčný systém

- Vyrobené v USA
- Užívateľom definovateľné makrá
- Koordinácia rotácie a zmen mierky súradníc

## [ Možnosti ] Seznam dodatne opreme

- Vretno s priamym inline pohonom s rýchlosťou 12 000 ot./min., 22,4 kW
- Pásový dopravník triesok
- Vysokorýchlostné obrábanie s funkciou Look-Ahead
- Systém chladenia cez vretno
- 750 MB rozšírená programová pamäť
- Programovateľná chladiaca dýza
- Rozhranie Ethernet
- Intuitívny programovací systém



Haas Automation Europe | [www.HaasCNC.com](http://www.HaasCNC.com) | +32 2 522 99 05 | Made in U.S.A.

Právo na zmeny špecifikácií bez upozornenia je vyhradené. Za tlačové chyby nezodpovedáme. Stroje sú zobrazené s voliteľným príslušenstvom. Vzhľad výrobku sa môže líšiť.

# Haas UMC-750

## Univerzálne obrábacie centrum

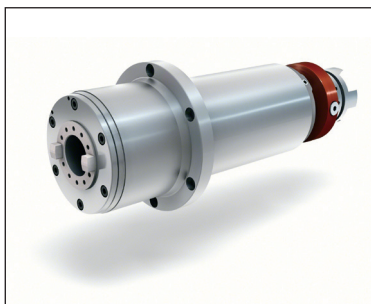


Zariadenie Haas UMC-750 je všestranné 5-osové zvislé centrum obrábania s kuželom CT/BT 40 s posuvmi 762 x 508 x 508 a integrovaným dvojosovým otočným stolom s radiálnou doskou. Zariadenie je vybavené výkonným vretenom s priamym inline pohonom 8 100 ot./min., ktoré poháňa systém vektorového pohonu 22,4 kW, a prichádza štandardne s bočným meničom nástrojov 40+1.

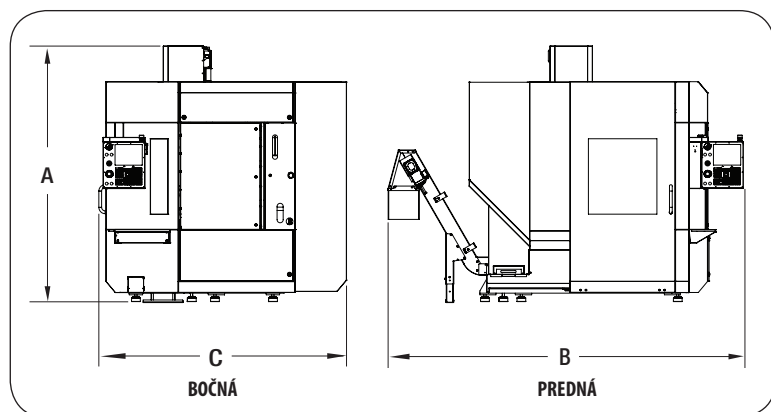
Otočný stôl s radiálnou doskou 630 x 500 mm zariadenia UMC-750 je vybavený štandardnými T-drážkami a aj presným vodiacim otvorom na všestranné možnosti upevnenia. Otočný stôl s radiálnou doskou umožňuje naklápanie o +110 a -35 stupňov a otáčanie o 360 stupňov, čo poskytuje vynikajúci priestor pre nástroje a kapacitu na veľké diely.



Dvojosový otočný stôl s radiálnou doskou zariadenia UMC-750 umožňuje umiestniť diely takmer do každého uhla na 5-stupňové obrábanie (3+2) alebo zabezpečiť simultánny 5-osový pohyb vhodný na obrysovanie a zložité obrábanie.



Zariadenie UMC-750 sa štandardne dodáva s vretenom s priamym inline pohonom s rýchlosťou otáčania 8 100 ot./min. Na vysokorýchlostné operácie je k dispozícii vreteno s priamym inline pohonom s rýchlosťou 12 000 ot./min.



### Prevádzkové rozmery

### UMC-750

A.	Max. pracovná výška	3.048 mm
B.	Max. pracovná šírka	4.115 mm
C.	Max. pracovná hĺbka	2.870 mm

### [ Technické údaje ]

#### Posuvy

X	762 mm
Y	508 mm
Z	508 mm
B (sklápanie)	+110°, -35°
C (otáčanie)	Kontinuálne

#### Radiálny otočný stôl

Veľkosť dosky	630 x 500 mm
Kapacita	300 kg
Počet T-drážok	7
Šírka T-drážok	16 mm

#### Štandardné vreteno

Otáčky	8 100 ot./min.
Systém pohonu	Priamy inline pohon
Max. krútiaci moment	122 Nm pri 2 000 ot./min.
Max. výkon	22,4 kW

#### Voliteľné vreteno

Otáčky	12 000 ot./min.
Systém pohonu	Priamy inline pohon
Max. krútiaci moment	122 Nm pri 2 000 ot./min.
Max. výkon	22,4 kW

#### Rýchlosť posuvu (lineárny)

Rýchlosti posuvu po osi X	25,4 m/min
Rýchlosti posuvu po osi Y	25,4 m/min
Rýchlosti posuvu po osi Z	25,4 m/min
Max. rezanie	16,5 m/min

#### Rýchlosť posuvu (rotačný)

Posuvy B	50°/sek
Posuvy C	50°/sek
Max. rezanie	33°/sek

#### Menič nástrojov

Kapacita	40+1 SMTC
Typ nástroja/kužel	CT alebo BT 40

#### Všeobecne

Objem chladiva	284 l
Požadované napájanie (min)	3-fázové striedavé napätie 354–488 V 50–60 Hz
Požadovaný prívod vzduchu	255 l/min. pri 6,9 baroch



Právo na zmeny špecifikácií bez upozornenia je vyhradené.  
Za tlačové chyby nezodpovedáme. Vzhľad výrobku sa môže líšiť.  
Stroje sú zobrazené s voliteľným príslušenstvom.