

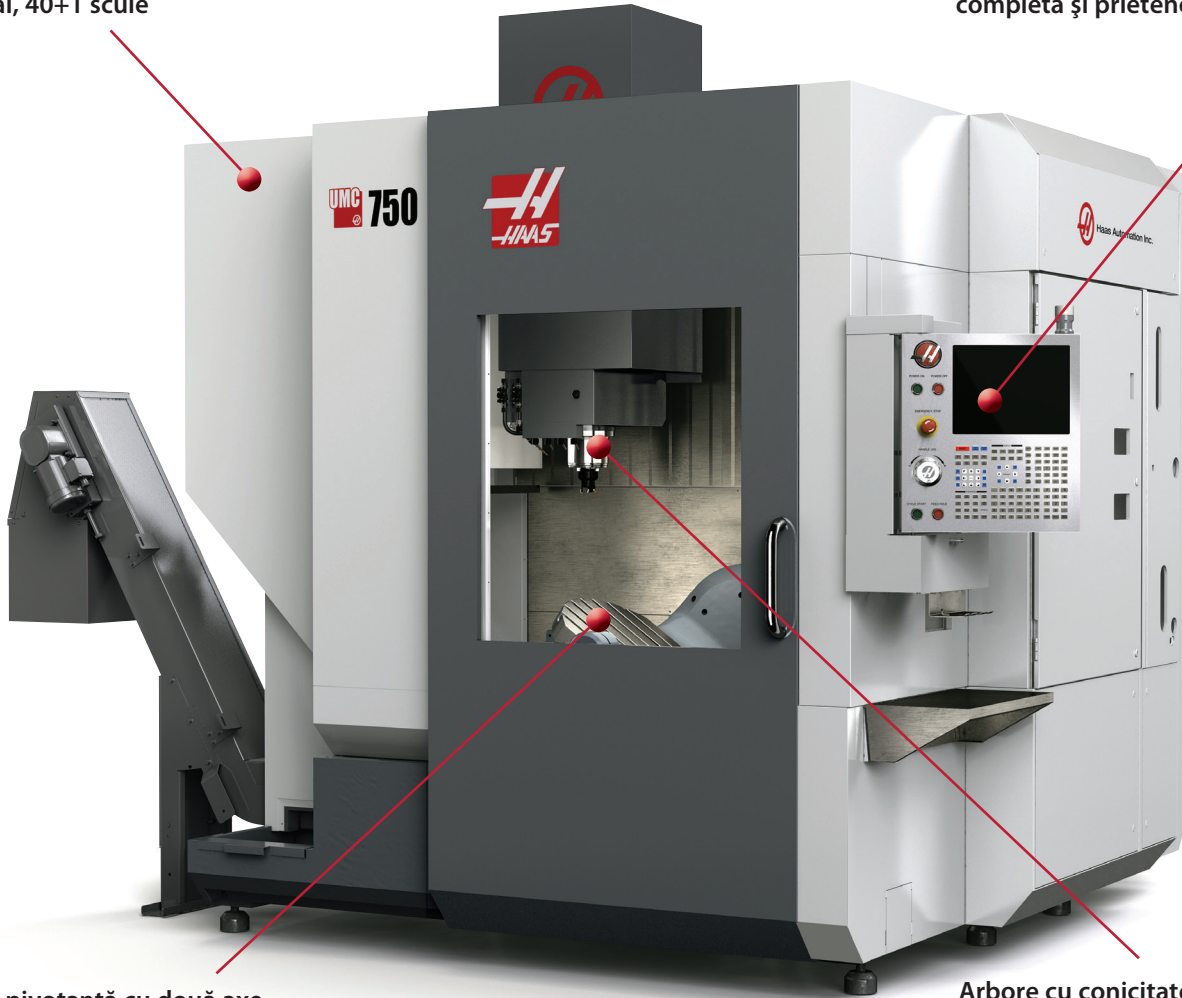
Haas UMC-750

Centrul universal de prelucrare



Dispozitiv standard de schimbare a sculelor, montat lateral, 40+1 scule

Programare cod G standard ISO prin control CNC Haas cu funcționalitate completă și prietenos cu utilizatorul



Masă pivotantă cu două axe, de 630 x 500 mm

Arbore cu conicitate 40 și antrenare directă liniară de 8 100 rot/min

Warranty: 1 an pentru componente și manoperă

[Caracteristici standard]

- Ax cu conicitate 40 și antrenare directă liniară de 8 100 rot/min
- Acționare vectorială de 22.4 kW
- Masă pivotantă cu două axe, de 630 x 500 mm
- Comandă pe cinci axe
- Schimbător lateral de scule cu 40+1 casete
- Poziție de pornire secundară, definită de utilizator
- Monitor LCD color 15" cu port USB
- Filetare rigidă
- Sistem de testare intuitivă wireless
- Orientarea arborelui
- Macro definit de utilizator

- Scalarea și rotirea coordonatelor
- Fabricat în SUA

[Opțiuni] Listă parțială

- Arbore cu antrenare directă liniară cu turație de 12 000 rot/min, 22,4 kW
- Transportor de șpan cu bandă
- Prelucrare de mare viteză cu anticipare
- Sisteme de răcire prin arbore
- Memorie de program extinsă de 750 MB
- Ajutaj programabil pentru lichidul de răcire
- Interfață Ethernet
- Sistem de programare intuitivă



Haas Automation Europe | www.HaasCNC.com | +32 2 522 99 05 | Made in U.S.A.

Specifikationerna kan ändras utan föregående meddelande. Inget ansvar accepteras för feltryck eller typografiska fel. Maskinen visas med extrautrustning. Produktens utseende kan variera.

Haas UMC-750

Centrul universal de prelucrare

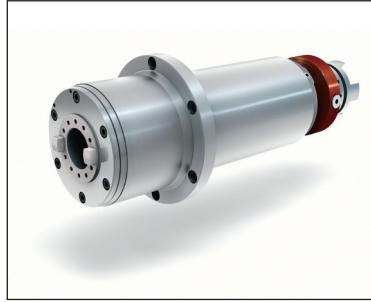


UMC-750 este un centru de prelucrare verticală, în 5 axe, cu conicitate 40, având curse de 762 x 508 x 508 mm și o masă pivotantă integrată cu două axe. Utilajul este echipat cu un arbore puternic, cu antrenare directă liniară, la o turație de 8 100 rot/min, acționat de un sistem vectorial de 22,4 kW, ce conține, ca dotare standard, un dispozitiv de schimbare a sculelor, montat lateral, pentru 40+1 scule.

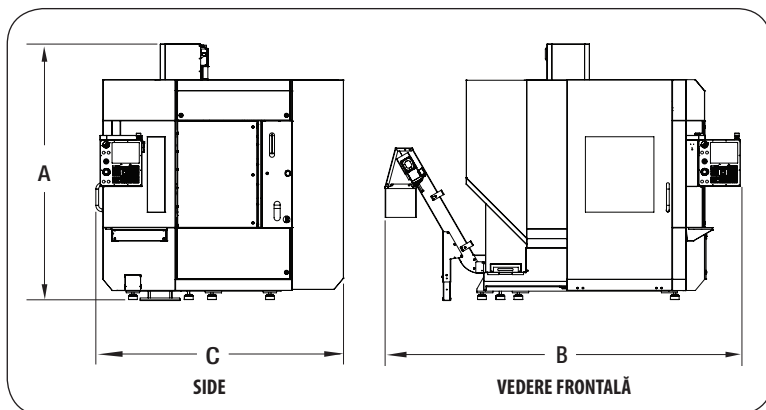
Masa articulată de 630 x 500 mm a centrului UMC-750 este prevăzută cu caneluri în T, ca dotare standard, și cu un pilot alezaj de precizie, pentru versatilitatea accesoriizării. Pivotul este capabil de o înclinare între +110 și -35 grade și o rotație la 360 grade, asigurând o excelentă distanțare a sculelor și capacitate pentru piese mari.



Masa pivotantă integrată, pe două axe, a centrului UMC-750 poate poziționa piesele la aproape orice unghi pentru prelucrare pe 5 (3+2) fețe, sau poate oferi mișcare simultană completă pe 5 axe pentru conturare și prelucrare complexă.



UMC-750 are ca dotare standard un arbore cu antrenare directă liniară, cu o turație de 8100 rot/min. Pentru lucrul la mare viteză, este disponibil un arbore cu antrenare directă liniară, cu turație de 12000 rot/min.



Dimensiuni de lucru

UMC-750

A.	Înălțime maximă	3 048 mm
B.	Lățime maximă	4 115 mm
C.	Adâncime maximă	2 870 mm

[Specificationer]

Curse

X	762 mm
Y	508 mm
Z	508 mm
B (înclinare)	+110°, -35°
C (rotație)	360°

Pivot

Dimensiunea mesei	630 x 500 mm
Capacitate	300 kg
Număr de caneluri în T	7
Lățimea canelurii în T	16 mm

Arbore standard

Viteză	8 100 rot/min
Sistem de antrenare	Antrenare directă liniară
Cuplu maxim	122 Nm la 2 000 rot/min
Consum maxim	22,4 kW

Arbore opțional

Viteză	12 000 rot/min
Sistem de antrenare	Antrenare directă liniară
Cuplu maxim	122 Nm la 2 000 rot/min
Consum maxim	22,4 kW

Viteze de avans (liniare)

Viteza maximă de avans pe axa X	25,4 m/min
Viteza maximă de avans pe axa Y	25,4 m/min
Viteza maximă de avans pe axa Z	25,4 m/min
Viteza maximă de așchiere	16,5 m/min

Viteze de avans (la rotație)

Viteza maximă de avans pe axa B	50°/secundă
Viteza maximă de avans pe axa C	50°/secundă
Viteza maximă de așchiere	33°/secundă

Dispozitivul de schimbare a sculelor

Capacitate	SMT 40+1 poziții
Tip sculă/Conicitate	CT sau BT 40

General

Capacitate răcire	284 L
Putere necesară (minimă)	354-488 V trifazic 50-60 Hz
Aer necesar	113 Lpm la 6,9 bari



Specificațiile se pot modifica fără notificare.
Nu suntem răspunzători pentru erorile tipografice.
Aspectul produsului poate fi diferit.
Utilajul este prezentat cu echipament opțional.