



Zyklonfilter - GZF M

Für den Hochdruckbereich mit automatischer Jet-Pulse-Abreinigung



Zyklonfilter - GZF M – Standardausführung für trockenen und feinen Staub

Merkmale der Standardausführung:

- ✓ effiziente Filtereinheit mit Zykloneffekt und Staubklasse M-Filter
- ✓ Timer gesteuerte Filterautomatik ohne Nachreinigung
- ✓ Manometer für Differenzdruckanzeige und Reinigungsdruck
- ✓ Quicklock-justierbare Staubschublade
- ✓ besonders großer Staubbehälter bis 150 l
- ✓ Filtertausch von oben bzw. als Option seitlich über Revisionstür
- ✓ Einlaufstutzen (links) und Abluftstutzen (rechts) tangential platziert
- ✓ Standardausführung ist pulverlackiert
- ✓ zusätzliche Optionen wie Füllstandsüberwachung, Gestellausführungen und verschiedene Austragsvarianten sind möglich



Automatik

Druckbehälter und automatischer Zeitintervall zwischen den Reinigungen ist einstellbar.



Staubschublade

Einstellbare Quicklock-Staubschublade. Kann gegen Zulage mit Kunststoffsack versehen werden. Andere Austragsvarianten sind möglich.



Ventilator

Passende Zwischendruck- und Hochdruckventilatoren sowie Seitenkanalgebläse sind lieferbar.



Filterpatronen

Standard Filterpatrone ist für trockenen Staub geeignet. Das Filtermaterial wird je nach Anwendung ausgewählt.



Zyklonfilter - GZF M

Für den Hochdruckbereich mit automatischer Jet-Pulse-Abreinigung

Weiter erhältlich:

- ✓ für Außenmontage – verzinkt, pulverlackiert
- ✓ Filtertausch von der Seite
- ✓ höheres Vakuum bis 30.000 Pa
- ✓ Turbo Differenzdrucksteuerung
- ✓ Sack für Staubbehälter mit Vakuumentlastung
- ✓ Übergang zu Filterschleuse/Absperrschieber

Betriebsdaten:

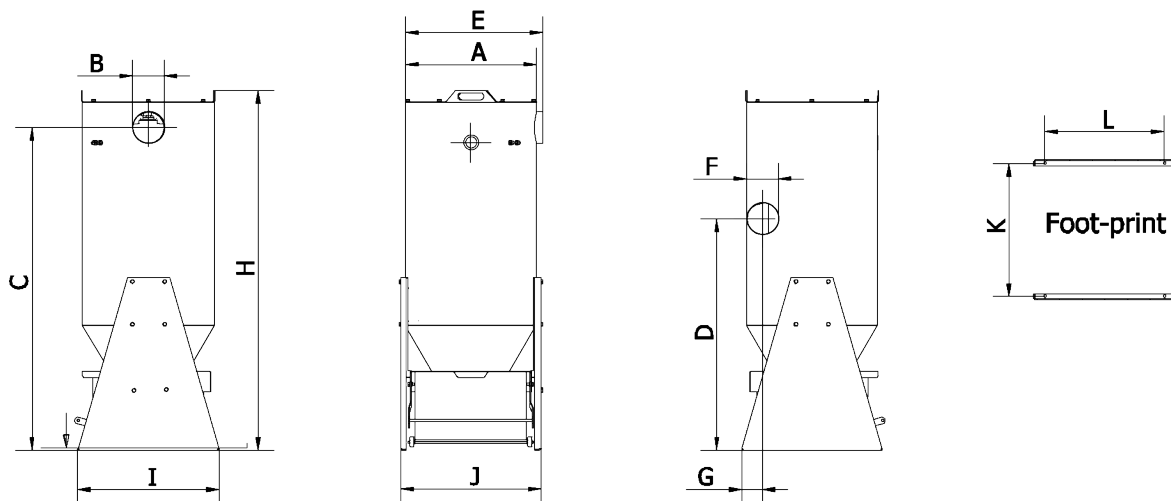
Luftmenge: wird auf Basis des Staubtyps und der Staubmenge berechnet

Versorgung: Filtersteuerung (BA): 230 V AC (konstant)

Druckluft: 5,5 - 6,0 bar trockener – Druckluftanlage mit \varnothing 8 mm Druckluftschlauch

Druckluftmenge: 32 Liter je Schuss bei atmosphärischem Druck [atm]

Zyklonfilter Typ GZF M 13 - 52:



Typ	A [Ø]	B [Ø]	C	D	E	F [Ø]	G	H	I	J	K	L	Filterfläche [m ²]	max. Vakuum [Pa]	Druckluft [l/min.]	ΔP Start/ Stopp [Pa]	Staubbehälter (stand.) [l]	Staubbehälter (option*) [l]
GZF M 13	650	160	1609	1154	680	160	103	1793	698	696	660	592	13	30.000	3.0	500/2500	72	150
GZF M 26	650	200	2249	1814	680	200	123	2453	698	696	660	592	26	30.000	3.0	500/2500	72	150
GZF M 52	950	315	2448	2019	980	315	158	2613	698	996	960	592	52	15.000	3.0	500/2500	72	150

* Einheit muss für große Staubbehälter vorbereitet werden. Bitte beachten Sie, dass sich die Einheit um 330 mm erhöht.