

# System kontrolny BELKI



Centralny system z BCS

## Obszar użycia

System kontrolny BELKI (BCS) jest używany w scentralizowanych lub lokalnych układach cieczy chłodząco-smarujących, w których ważną rolę odgrywa zarządzanie procesem. System BCS został zaprojektowany do ciągłego monitorowania, regulacji i rejestrowania właściwości płynu. Dostępne są dwie opcje – system lokalny i zdalny system monitorowania.

## Działanie

System BCS automatycznie utrzymuje ustawiony poziom stężenia. System zapisuje żądaną wartość i może uruchomić alarm. Zapisane dane umożliwiają operatorowi ocenę parametrów cieczy i parametrów roboczych. System BCS umożliwia zmierzenie i zapisanie: zużycia wody, wartości pH, konduktywności, temperatury i ciśnienia. Wersja zdalna umożliwia otrzymywanie dla wszystkich istotnych sytuacji wiadomości alarmowych sms/e-mail o ustalonym priorytecie.

## Korzyści

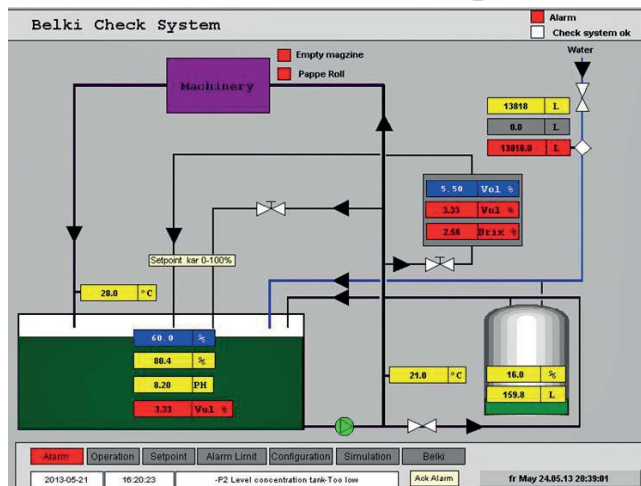
- utrzymanie optymalnego stężenia, a przez to oszczędność czasu przeznaczanego na ręczne napełnianie i kontrolę
- mniejsze zużycie emulsji, a tym samym korzyści ekonomiczne
- optymalizacja jakości produktu i zmniejszenie zużycia narzędzi dzięki prawidłowemu stężeniu
- poprawa otoczenia roboczego
- zapewnienie bezpieczeństwa i stabilności procesu dzięki zdalnemu monitoringowi

## Specyfikacja techniczna

### Lokalny system BCS



### System BCS zdalnego monitorowania



Lokalne systemy BCS są instalowane od kilku lat jako standard w scentralizowanych systemach firmy BELKI.

Zdalny monitoring BCS to sieciowe rozwiązanie, które umożliwia uzyskanie nowej jakości procesu zarządzania cieczami chłodząco-smarującymi.

Umożliwia on kompletne zarządzanie systemem za pomocą notebooka z dowolnego miejsca.

Dzięki osobistemu kluczowi rejestracji można przyznać dostawcom usług konserwacyjnych lub serwisowych.

Wersja standardowa			System lokalny	System lokalny	Zdalny monitoring
	Typ:	Alarm	BCS 2.0	BCS 3.0	R-BCS 4.0
Stężenie (obj. %)	%	x	x	x	x
Wartość pH	pH	x	x	x	x
Temperatura	C°	x	x	x	x
Zużycie wody	l	x	x	x	x
Konduktywność	µS	x		x	x
Ciśnienie zasilające	bary	x		x	x
Kontrola przelewu		x		x	x
Poziom w bębnie olejowym	l	x		x	x
Koniec rolki papieru		x		x	x
Monitoring obrotów		x		x	x
Opcja 1 -?		x		x	x
Elektryczne sygnały alarmowe				x	
Alarmy sms i e-mail					x

Przedstawione przez / Überreicht durch: