

Seria Haas TL



Strunguri pentru executia de scule si dispozitive



1. Sistemul intuitiv de programare Haas permite folosirea comenzii numerice fără cunoașterea codurilor G

2. Incintă compatibilă CE pentru protecție contra lichid de răcire și șpan

3. Arbore de 1 800 rot/min cu sistem dublu de comutare

4. Optional papusa mobila, cu pinola manuala, pentru prelucrare de piese lungi

5. Roțile de mână și înalta precizie a afișajului digital fac operarea manuală extrem de simplă, iar sania transversală robustă suportă o gamă largă și variată de posturi pentru scule



Garantie: 12 Luni (Piese si timp de lucru)

[Caracteristici standard]

- Arbore antrenat de motor cu dubă înfășurare stea-triunghi
- Sistem de programare intuitiv
- Monitor color LCD, 38 cm cu port USB
- Jgheab de eliminare integrală a șpanului
- Memorie 1 MB
- Roți de acționare manuală
- Sanie transversala pregătita pentru portscule
- Alimentare: curent trifazic

[Echipare speciala] lista

- Turelă automată cu 4 posturi¹
- Viteza maximă de rotație a arborelui 3 500 rot/min (requires enclosure)¹
- Protecție contra împrăștierei șpanului și a lichidului de răcire²
- Turelă Bolt-On cu 8 posturi³
- 22,4 kW High-Torque Spindle⁴
- Păpușă mobilă acționată manual
- Universal cu trei bacuri acționat manual

- Linetă acționată manual
- Portscule
- Orientarea arborelui
- Set pompă lichid de răcire
- Filetare fără mandrină de compensare
- Iluminarea spațiului de lucru
- Macroprogramare definită de utilizator

¹ TL-1 and TL-2 only. ² Except TL-3W.

³ TL-3 only; requires enclosure. ⁴ TL-3 only.



Haas Automation Europe | www.HaasCNC.com | +32 2 522 99 05 | Made in U.S.A.

Specificațiile se pot modifica fără notificare. Nu suntem răspunzători pentru erorile tipografice. Mașinile sunt afișate cu echipament opțional.

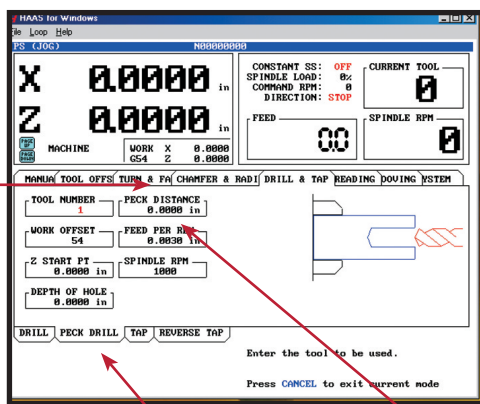
Seria - HAAS TL



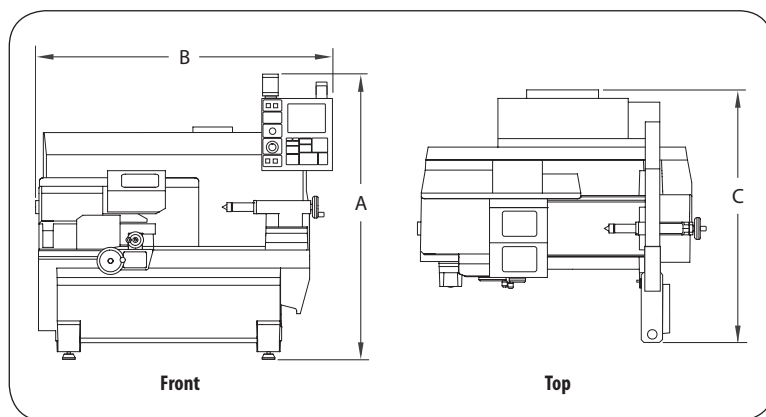
Strunguri pentru executia de scule si dispozitive

Strungurile HAAS pentru constructia de scule si dispozitive creaza legatura intre functionalitatea si constructia simpla a unui strung manual, cu flexibilitatea si simplitatea in operare a sistemului de comanda numerica de la HAAS. Cu ajutorul rotii de mana obisnuite, si a inaltei precizii a afisajului digital, chiar un strungar fara conostinte in domeniul comenzii numerice poate lucra cu bune rezultate pe masina. Multumita sistemului de programare intuitiva de la HAAS, va veti obisnui repede si fara probleme cu modul de lucru automat si cu comanda numerica.

Sistem de programare intuitiv



- 1 Selectati modul de lucru din registrul menu de sus.
- 2 Selectati din registrul de jos fiecare procedeu de lucru dorit.
- 3 Introduceti informatiile dorite si apasati pe ciclu start.



Domeniul de lucru	TL-1	TL-2	TL-3	TL-3W
A. Inaltimea max. de lucru	1956 mm	1981 mm	2032 mm	2083 mm
B. Latimea max. de lucru	2057 mm	2515 mm	3073 mm	3099 mm
C. Adancimea max de lucru **	1727 mm	1727 mm	2083 mm	2159 mm

** Pentru deschiderea panoului electric sunt necesari încă 914 mm.

[Specificatii tehnice]

Caracteristici	TL-1	TL-2	TL-3 ¹	TL-3W ²
Universal (optional)	203 mm	254 mm	305 mm	305 mm
Distanța între varfuri	762 mm	1219 mm	1524 mm	1524 mm
Diametrul max. de strunjire	406 mm	406 mm	508 mm	762 mm
Lungimea max. de strunjire	762 mm	1219 mm	1524 mm	1524 mm

Arbore

Turatie max	2 000 rpm ³	2 000 rpm ³	1 800 rpm	1 800 rpm
Putere max motor	5,6 kW	8,9 kW	13,4 kW ⁴	22,4 kW
Cuplu motor max.	136 Nm @ 375 rpm	203 Nm @ 150 rpm	277 Nm @ 417 rpm	2 169 Nm @ 60 rpm
Cap arbore	A2-5	A2-6	A2-6	A2-6
Gaura arbore	58,7 mm	76,2 mm	88,9 mm	88,9 mm

Spatiu de lucru

Peste batiu	406 mm	406 mm	508 mm	762 mm
Peste sanie	241 mm	282 mm	330 mm	457 mm

Curse si viteze de avans

Axa-X	203 mm	203 mm	305 mm	406 mm
Axa-Z	762 mm	1219 mm	1524 mm	1524 mm
Axa-X, forta de forfecare max.	13 772 N	13 772 N	13 772 N	13 772 N
Axa-Z, forta de forfecare max.	6 886 N	10 409 N	13 727 N	18 843 N
Axa-X Avans rapid	1,9 m/min	1,9 m/min	1,9 m/min	1,9 m/min
Axa-Z Avans rapid	3,8 m/min	3,8 m/min	3,8 m/min	3,8 m/min

Diverse

Cuplarea la tensiune	354 - 488 VAC - 3 Phase			
Greutate masina	1 860 kg	2 087 kg	2 948 kg	3 062 kg

¹Big-Bore version available.

²Only available in non-CE countries.

³3 500-rpm available; requires enclosure.

⁴22,4 kW high-torque available; 881 Nm @ 150 rpm.