

# Seria HAAS TL

## Tokarki do produkcji narzędzi i oprzyrządowania



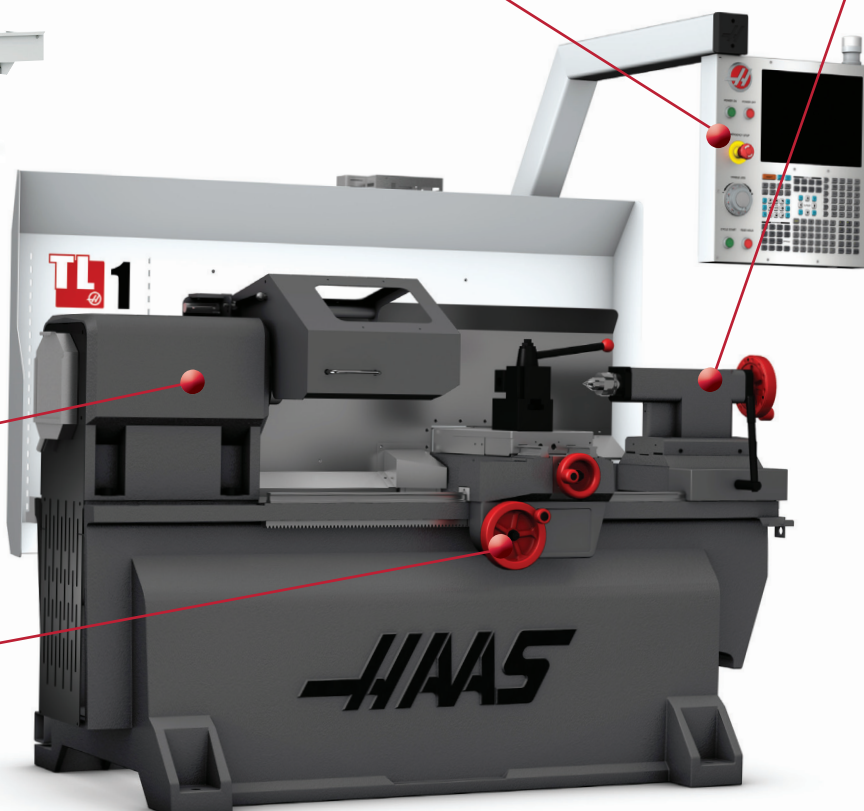
Intuicyjny system programowania pozwalający na stworzenie programu bez znajomości kodów G

Opcjonalnie ręcznie sterowany konik do dodatkowego podparcia długich obrabianych przedmiotów

Tokarka posiada certyfikat CE oraz rozsuwane drzwi czołowe chroniące pole obróbcze

Wrzeciono z podwójnym systemem napędu wektorowego o 1 800 obr/min

Kółka umożliwiające ręczne pozycjonowanie maszyny a także manualne wykonanie prostych operacji tokarskich



Gwarancja: 12 miesięcy gwarancji (części i czas pracy)

### [ Wyposażenie podstawowe ]

- Sterowane wektorowo wrzeciono
- Intuicyjny System Programowania
- 38cm kolorowy monitor LCD z portem USB
- zintegrowany kanał odprowadzania wiórów
- Pamięć 1MB
- Pokręta ręczne
- Płyta do mocowania imaka nożowego
- Zasilane 3 fazowe

### [ Wyposażenie opcjonalne ] Lista części

- 4 - pozycyjny imak automatyczny<sup>1</sup>
- 3 500 obr/min obroty wrzeciona (wymaga załącznika)<sup>1</sup>
- Osłony pola obróbczego<sup>2</sup>
- 8-pozycyjny magazyn typu BOLT<sup>3</sup>
- Napęd wrzeciona 22,4kW<sup>4</sup>
- Ręcznie sterowany konik
- Manualny uchwyt trójścżkowy
- Manualna podtrzymka
- Imak narzędziowy
- Orientacja wrzeciona
- Zestaw pompy chłodzącej
- Gwintowanie na sztywno
- Oświetlenie przestrzeni roboczej
- Możliwość definiowania makr

<sup>1</sup>Tylko TL-1 i TL-2. <sup>2</sup>Z wyłączeniem TL-3W.

<sup>3</sup>Tylko TL-3.; wymaga załącznika. <sup>4</sup>Tylko TL-3.



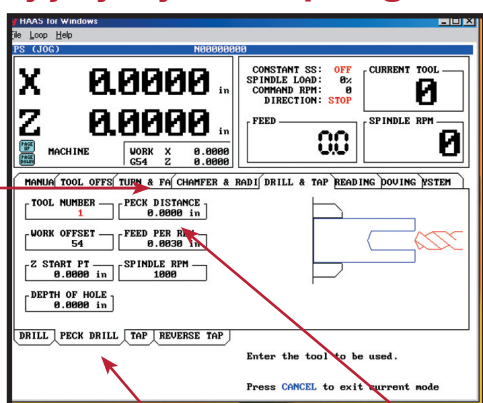
# Seria HAAS TL

## Tokarki do produkcji narzędzi i oprzyrządowania

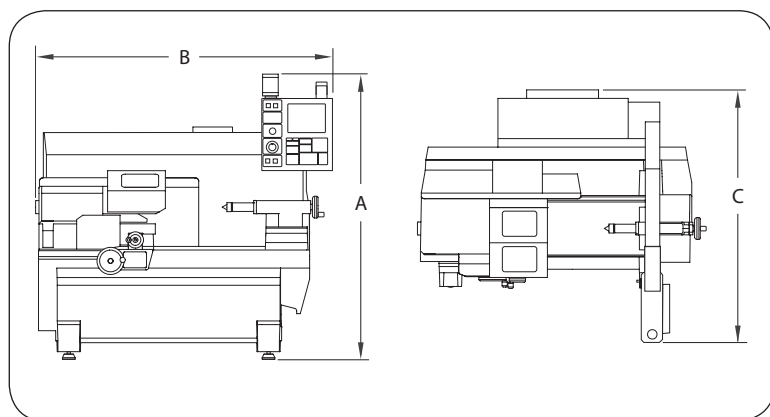


Tokarki marki Haas przeznaczone do produkcji narzędzi i oprzyrządowania łączą w sobie funkcjonalność i prostotę konstrukcji ręcznie obsługiwanej tokarki z wydajnością i wszechstronnością łatwego w obsłudze system CNC Haas. Za pomocą standardowych pokręteł i precyzyjnego wskaźnika cyfrowego uzyskiwanie dobrych wyników leży w zasięgu możliwości także tokarzy bez znajomości CNC. Dzięki intuicyjnemu systemowi programowania firmy Haas przezwycają się oni szybko i bezproblemowo do automatycznych trybów pracy i działania CNC.

### Intuicyjny system programowania



- 1 Wybierz rodzaj obsługi z górnego menu rejestrowego.
- 2 Wybierz z dolnych rejestrów odpowiedni proces obróbki.
- 3 Wpisz potrzebną informację i naciśnij start cyklu.



Zakres roboczy	TL-1	TL-2	TL-3	TL-3W
A. Maks. wysokość robocza	2 018 mm	2 018 mm	2 124 mm	2 007 mm
B. Maks. szerokość robocza	2 128 mm	2 510 mm	3 661 mm	3 716 mm
C. Maks. głębokość robocza**	1 753 mm	1 753 mm	1 738 mm	2 334 mm

\*\* Należy dodatkowo doliczyć 914 mm na otwarcie szafy sterowniczej z tyłu maszyny.

### [ Dane techniczne ]

Parametry	TL-1	TL-2	TL-3 <sup>1</sup>	TL-3W
Uchwyt 3 szczękowy (opcja)	203 mm	254 mm	305 mm	305 mm
Rozstaw kłków	737 mm	1 219 mm	1 524 mm	1 524 mm
Maks. średnica toczenia	406 mm	406 mm	508 mm	762 mm
Maks. długość toczenia	737 mm	1 219 mm	1 524 mm	1 524 mm

### Wrzeczono

Maks. prędkość obrotowa	2 000 obr/min <sup>2</sup>	2 000 obr/min <sup>2</sup>	1 800 obr/min	1 800 obr/min
Maks. moc silnika	5,6 kW	8,9 kW	13,4 kW <sup>3</sup>	22,4 kW
Maks. moment obrotowy	136 Nm przy 375 obr/min	203 Nm przy 150 obr/min	277 Nm przy 417 obr/min	2 169 Nm przy 60 obr/min
Stożek wrzeczona	A2-5	A2-6	A2-6	A2-6
Przelot wrzeczona	58,7 mm	76,2 mm	88,9 mm	88,9 mm

### Maks. średnica skrawania

Przelot nad łożem	406 mm	406 mm	508 mm	762 mm
Przelot nad suportem	241 mm	282 mm	330 mm	457 mm

### Przejazdy robocze i szybkości dobiegów

Oś X	203 mm	203 mm	305 mm	406 mm
Oś Z	737 mm	1 219 mm	1 524 mm	1 524 mm
Oś X, maks. siła posuwu	13 772 N	13 772 N	13 772 N	13 772 N
Oś Z, Maks. siła posuwu	6 886 N	10 409 N	13 727 N	18 843 N
Oś X ruch szybki	1,9 m/min	1,9 m/min	1,9 m/min	1,9 m/min
Oś Z ruch szybki	3,8 m/min	3,8 m/min	3,8 m/min	3,8 m/min

### Informacje ogólne

Zasilanie	3 fazy - 354 - 488 V			
Ciężar maszyny	1 860 kg	2 087 kg	2 948 kg	3 062 kg

<sup>1</sup> Dostępna opcja z powiększonym przelotem wrzeczona.

<sup>2</sup> 3 500 obr/min jako opcja; wymaga załącznika.

<sup>3</sup> 22,4 kW jako opcja wysokiego momentu; 881 Nm przy 150 obr/min.



Dane techniczne mogą zostać zmienione bez wcześniejszego powiadomienia. Nie ponosimy odpowiedzialności za błędy typograficzne. Na ilustracjach przedstawiono modele z wyposażeniem opcjonalnym.