

WRG 35H-SE



krótki opis

Kompletny zespół wentylatora z wbudowanym higrostatem dla decentralnego urządzenia wentylacyjnego z odzyskiwaniem ciepła WRG 35, zawierający pokrywę wewnętrzną oraz dwa filtry G4. Niezbędne akcesoria: Zestaw do montażu w stanie surowym WRG 35 SR i urządzenie sterownicze RLS 5

Numer katalogowy

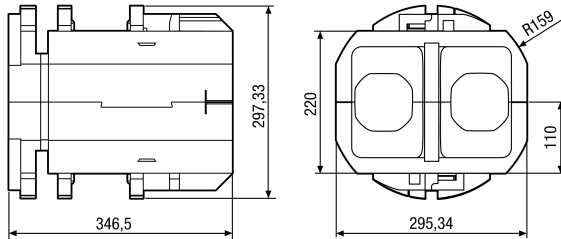
0082.0234

Dane Techniczne

Wydajność powietrza z możliwością regulacji obrotów	17 m ³ /h/30 m ³ /h/45 m ³ /h/60 m ³ /h
Możliwość pracy nawrotnej	—
Typ napięcia	Prąd zmienny
Napięcie znamionowe	230 V
Częstotliwość sieci	50 Hz
Maksymalny pobór mocy	2 W/4 W/6 W/8 W
I _{Max}	0,04 A/0,05 A/0,06 A/0,07 A
Stopień ochrony (IP)	X4
Elektryczne złącze wtykowe	Złącze gwintowane
Wbudowany higrostat	✓
Miejsce montażu	Ściana zewnętrzna
Pozycja montażowa	poziomo
Materiał obudowy	Kunststoff EPP
Materiał wymiennika ciepła	Aluminium
Typ filtra	Filtr przeciwpylowy
Klasa filtra	G4
Temperatura powietrza przetłaczanego przy I _{Max}	40 °C
temperatura otoczenia	40 °C
Współczynnik odzyskiwania ciepła	> 70 %
Typ wymiennika ciepła	Przepływ krzyżowy
Niezbędny układ sterowania wentylacją pomieszczeń	RLS 5
Poziom ciśnienia akustycznego	18 dB(A)/22 dB(A)/29 dB(A)/30 dB(A)/Odległość 3 m, warunki pola swobodnego
Ustalona wartość maks. różnicy znormalizowanego poziomu ciśnienia akustycznego elementu D _{n,w}	39 dB
Asortyment	K
EAN	4012799822349

WRG 35H-SE

Rozmiary [mm]



Wymiary pokrywy zewnętrznej:

S x W x G: 370 x 370 x 59 mm

Wymiary pokrywy wewnętrznej:

S x W x G: 380 x 380 x 45 mm