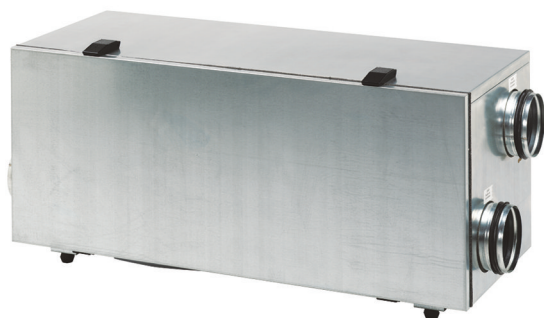


WS 150 R



krótki opis

Kompaktowy system wentylacji z bardzo efektywnym odzyskiwaniem ciepła i stałym strumieniem objętości, wersja prawostronna

Numer katalogowy

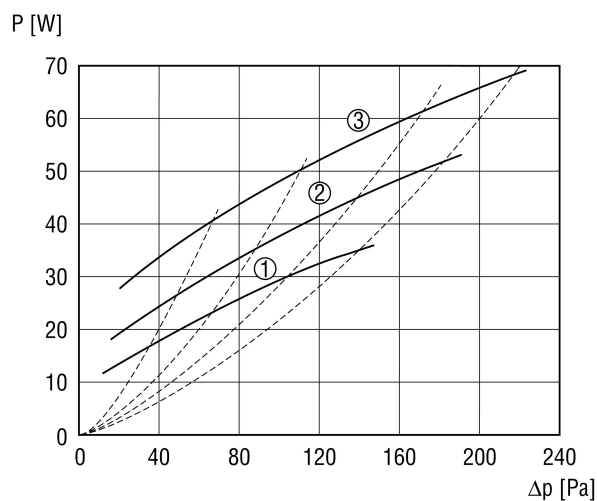
0095.0057

Dane Techniczne

Wykonanie	Wykonanie prawostronne
Wydajność powietrza	70 - 165 m ³ /h
Typ napięcia	Prąd zmienny
Napięcie znamionowe	230 V
Częstotliwość sieci	50 Hz / 60 Hz
Pobór mocy	24 - 51 W / Przy przeciwności 100 Pa
I _{Max}	0,5 A
Stopień ochrony (IP)	00
Miejsce instalowania	Piwnica, Zasobnik, Ścianka kolankowa, Pomieszczenie gospodarcze, Pomieszczenie ogrzewania
Materiał obudowy	Blacha stalowa, cynkowana
Materiał wymiennika ciepła	Aluminium
Kolor	jasnoszary
ciężar	53 kg
Klasa filtra	G4
Średnica przyłącza	125 mm
Szerokość x wysokość x głębokość	1065 x 460 x 400 mm
Temperatura powietrza przetłaczanego przy I _{Max}	50 °C
temperatura otoczenia	40 °C
Stopień dyspozycji cieplnej	90 %
Typ wymiennika ciepła	Krzyżowy przepływ przeciuprądowy
Asortyment	K
EAN	4012799950578

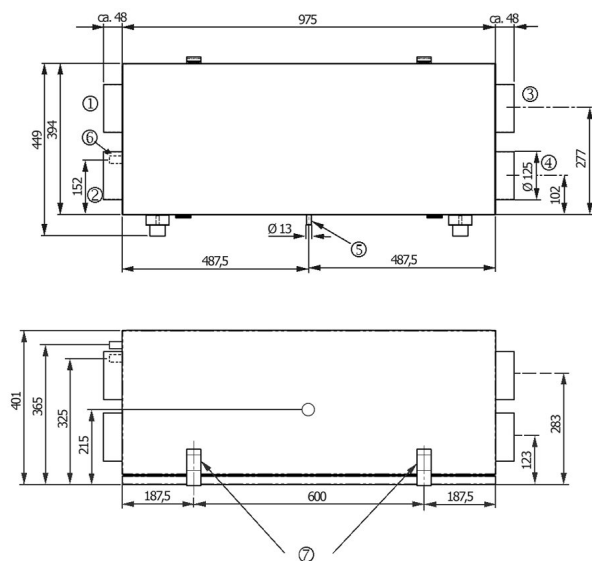
WS 150 R

Charakterystyka



- ① Stopień 1 = 70 m³ /h
- ② Stopień 2 = 100 m³ /h
- ③ Stopień 3 = 135 m³ /h

Rozmiary [mm]



- ① Powietrze zewnętrzne
- ② powietrze wydane
- ③ Powietrze wywiewane
- ④ Powietrze nawiewane
- ⑤ Odpływ skroplin
- ⑥ Przyłącza elektryczne
- ⑦ Zamknięcie