

// Optymalne rozwiązanie do zabudowy w ścianach litych i kartonowo-gipsowych



## Stalowe ościeżnice

Bogata oferta profili





## Ościeżnice Hörmanna ze stali ocynkowanej i stali nierdzewnej. Na tej jakości można polegać



### **Wysoki standard jakości**

Produkcja stalowych ościeżnic Hörmanna odbywa się z wykorzystaniem najbardziej nowoczesnych maszyn, na najnowszym poziomie technicznym oraz w systemie zapewnienia jakości ISO 9001. Wyrób posiada znak jakości RAL.

### **Wykwalifikowany personel**

Dobrze wyszkolony, odpowiednio motywowany personel stanowi gwarancję niezmiennie wysokiej jakości produktu. Z tego względu Hörmann polega na kompetentnych pracownikach, świadomie dbających o jakość: na etapie rozwoju produktu, poprzez precyzyjny proces produkcyjny aż po kontrolę końcową.

### **Naszą miarą są Twoje wymagania**

Stalowe ościeżnice powinny przekonywać nie tylko swoją perfekcyjną funkcjonalnością, ale także wyglądem, spełniającym wymogi wzornictwa architektonicznego. Stalowe ościeżnice Hörmanna są powlekane trwałą warstwą gruntującą wysokiej jakości, w kolorze szarym (podobnym do RAL 7035). Dostępna jest również wersja ościeżnic lakierowanych fabrycznie na kolor specjalny, wybrany spośród szerokiej palety kolorystycznej.



## Informacje dla projektantów

**Hörmann - specjalista w dziedzinie ościeżnic z długoletnim doświadczeniem - spełni Twoje życzenia i znajdzie rozwiązanie dla każdej specyficznej sytuacji budowlanej.**



### **Niezawodne planowanie obiektu**

Bogata oferta wyrobów, duża elastyczność przy równoczesnej wysokiej specjalizacji oraz najnowocześniejsza produkcja umożliwiają nam szybkie i kompleksowe spełnianie życzeń klientów. Powierając Hörmannowi wyjaśnienie wszelkich zagadnień technicznych, sporządzenie dokumentacji oraz terminową realizację dostawy, dokonasz właściwego wyboru.



### **Kompetentne doradztwo**

Doświadczeni doradcy-specjaliści z sieci dystrybucyjnej Hörmanna świadczą usługi doradcze na etapie planowania obiektu, aż po odbiór budowlany. Udostępniamy komplet dokumentów nie tylko na wydruku - ich zawsze aktualna wersja znajduje się na stronach internetowych: [www.hoermann.com](http://www.hoermann.com)

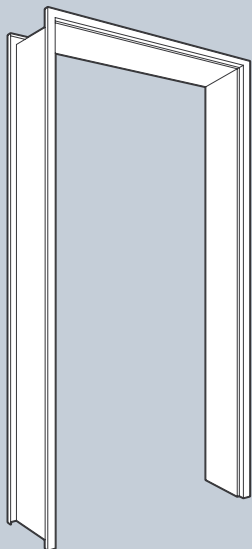


**Czy to w przypadku dobudowy, przebudowy czy też zmiany przeznaczenia wyposażenie ościeżnicy się nie zmienia dzięki 10-letniej gwarancji udzielanej przez Hörmanna na dostawę części.**

Chronione prawem autorskim: powielanie (także częściowe) wyłącznie za naszą zgodą. Zastrzegamy sobie prawo do wprowadzenia zmian.

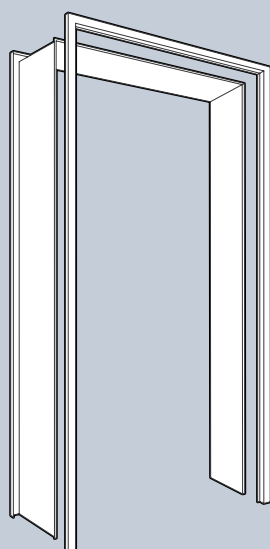
### Wersje wykonania ościeżnic

Hörmann ma ościeżnice pasujące w każdej sytuacji montażowej



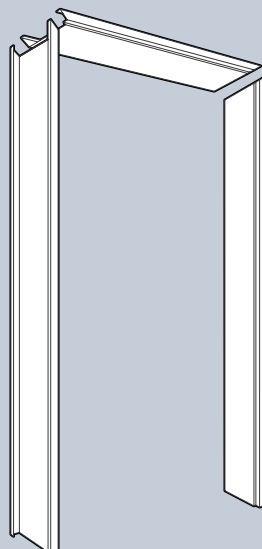
#### 1-częściowe ościeżnice

do ścian litych i przeznaczone do montażu równoległego w ścianach gipsowo-kartonowych



#### 2-częściowe

ościeżnice do remontów i późniejszego montażu



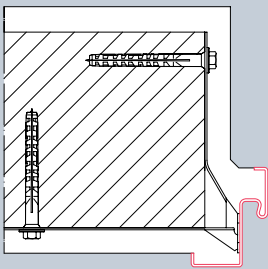
#### 3-częściowe ościeżnice

przeznaczone do późniejszego montażu przez nasadzenie i skręcanie w konstrukcjach ze ściany kartonowo-gipsowej

## Nadajemy ościeżnicom indywidualny kształt Według życzeń klienta

### Ościeżnice znormowane

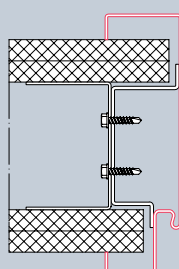
Te szczególnie niedrogie ościeżnice standardowe są dostępne z magazynu, we wszystkich popularnych rozmiarach montażowych



#### Ościeżnica kątowa DIN 18111 do ścian murowanych

Profil 11100

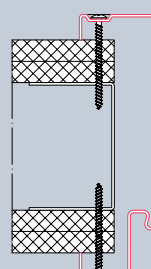
także jako ościeżnica obejmująca  
Profil 21100



#### Ościeżnica obejmująca

do ścian kartonowo-gipsowych

Profil 21120



#### Ościeżnica obejmująca do szybkiego montażu wraz ze szkieletem ścianki

Profil 21120 przykręcany przez lico

### Warianty montażowe

Ościeżnice stalowe Hörmann nadają się do zabudowy w:

- ścianach murowanych,
- betonie,
- betonie komórkowym,
- dylach gipsowych i
- ścianach kartonowo-gipsowych.

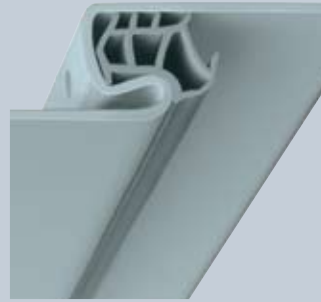
### Ościeżnice są dostępne w następujących rodzajach powierzchni:

- ocynkowana zagruntowana
- lakierowana proszkowo, RAL do wyboru
- stal nierdzewna (V2A, V4A)



### Uszczelki zapewniają ciche i szczelne zamknięcie drzwi

Wysokiej jakości, trwale elastyczne uszczelki zbudowane z wydrążonych komór dają się łatwo dociskać. Dzięki takim uszczelkom drzwi zamykają się niemal bezszelestnie i szczelnie.



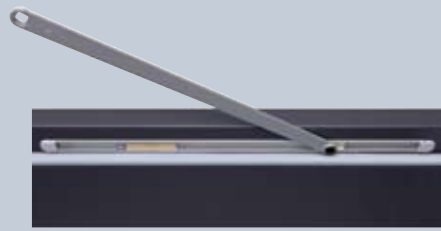
Uszczelka z PCW (standard)



Uszczelka z PCW (opcjonalnie)

### Elementy wyposażenia dodatkowego:

- Elektrozaczepty drzwiowe
- Wyłączniki ryglowe
- Wyłączniki elektromagnetyczne
- Zabezpieczenia zawiasów
- Zaczepty V2A
- zintegrowany samozamykacz drzwiowy
- samozamykacz przypodłogowy
- ryglowanie wielopunktowe



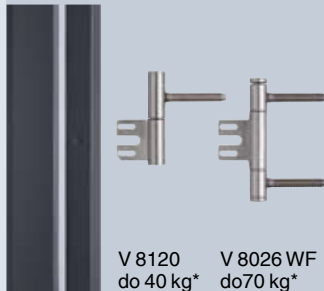
Zintegrowany samozamykacz drzwiowy



Elektrozaczepty drzwiowe

**Hörmann dostarcza ościeżnice w atrakcyjnych kolorach specjalnych, z systemami specjalnych zawiasów i uszczelkami, a także bogatym wyposażeniem dodatkowym, zapewniającym użytkownikom większy komfort i bezpieczeństwo.**

### Systemy zawiasów do drzwi stalowych

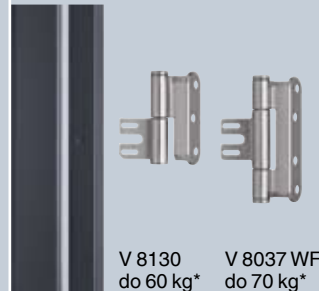


V 8120 do 40 kg\*    V 8026 WF do 70 kg\*

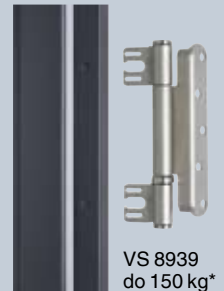


Globus do 120 kg\*

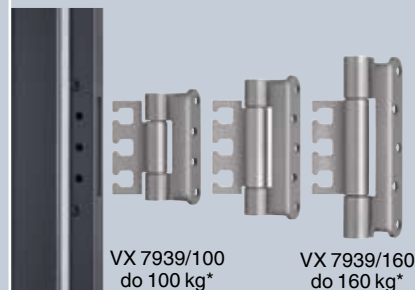
### Systemy zawiasów do drzwi drewnianych



V 8130 do 60 kg\*    V 8037 WF do 70 kg\*



VS 8939 do 150 kg\*



VX 7939/100 do 100 kg\*    VX 7939/160 do 160 kg\*

VX 7939/120 do 120 kg\*



Tectus TE 510 3D do 100 kg\*

\* Ciężar płyty drzwiowej nie może przekraczać 70% wartości obciążenia.

### Systemy zawiasów dopasowane do obiektu

Ościeżnice są wstępnie przygotowywane do montażu w zależności od zamówionego kształtu oraz zgodnie z indywidualnymi oczekiwaniami klienta. Na przykład pod zawiasy serii VS 8900 lub zawiasy typu VX przestawne w trzech płaszczyznach, a także pod zawiasy według wyboru klienta.



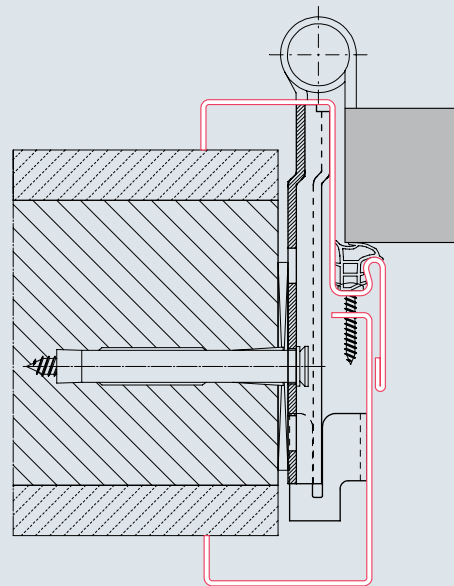
## Budownictwo mieszkaniowe

### Trwałe ościeżnice, bezpieczne i łatwe w montażu

Nowoczesne ościeżnice stalowe są trwałym i ponadczasowym elementem architektury budynków mieszkaniowych. Ościeżnice stalowe firmy Hörmann nadają się zarówno do nowych budynków jak i tych przeznaczonych do remontu i modernizacji.

#### Zakres zastosowania:

- drzwi wejściowe do mieszkań, opcjonalnie z ryglowaniem wielopunktowym
- drzwi wewnętrzne



#### Profil ościeznicy obejmującej 2-częściowy z regulacją szerokości obejmy i pojedynczą przylgą

- do późniejszego montażu
- regulacja szerokości obejmy od 0 do 15 mm niwelująca różnicę grubości ściany



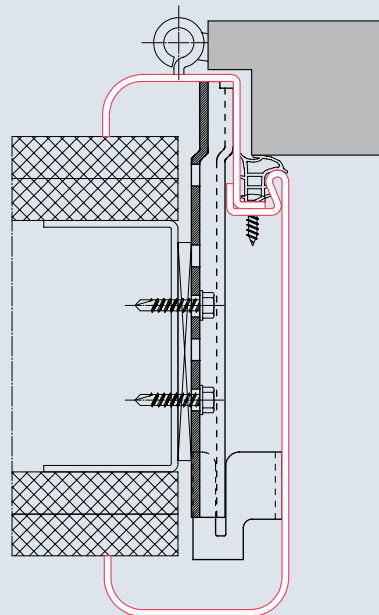
## Hotele

### Wytrzymałe ościeżnice o indywidualnym wzornictwie

Przejścia i drzwi montowane w hotelach i pensjonatach są narażone na szczególnie duże obciążenia. Ponadto wersja wykonania i kolorystyczne wykończenie elementów stolarki muszą iść w parze z architekturą budynku. Ościeżnice stalowe firmy Hörmann idealnie spełniają wszystkie te oczekiwania, a do tego nie wymagają konserwacji i są odporne na uszkodzenia.

#### Zakres zastosowania:

- Zdrzwi do pokoi i przejść w pokojach hotelowych
- często użytkowane pomieszczenia



#### Profil ościeżnicy obejmującej 2-częściowy z obustronnie zagiętymi krawędziami i pojedynczą przylgą

Profil 21180 (z przylgą), profil 21680 (bez przyłgi)

- 2-częściowy do późniejszego montażu
- łuk o promieniu 10, 15 lub 20 mm
- dostępny także jako standardowa ościeżnica prostokątna



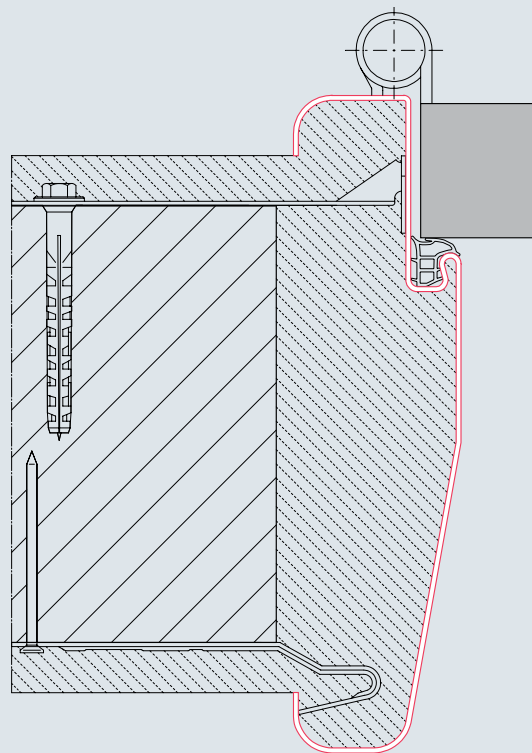
## Szpital

### Ościeżnice odporne na uderzenia i łatwe w pielęgnacji

Ramy drzwiowe ze stali są idealnym rozwiązaniem do szpitali, gdzie pełnią różne ważne zadania. Ościeżnice stalowe i drewniane firmy Hörmann spełniają wysokie wymagania w zakresie ekonomiczności, utrzymania czystości i higieny w codziennych trudnych warunkach pracy kliniki.

#### Zakres zastosowania:

- drzwi do sal pacjentów, mokre pomieszczenia
- sale badań rentgenowskich (wkład z ołowiu chroni przed promieniowaniem)
- drzwi do sal operacyjnych



#### Profil ościeznicy obejmującej 1-częściowy z ukośnym ościeżem i zaokrąglonymi krawędziami

Profil 21325 (z przylgą), profil 21825 (bez przyłgi)

- skośne ościeże ułatwia manewrowanie łóżkami pacjentów i wózkami inwalidzkimi w otworach drzwiowych
- mocowanie za pomocą kotew na kołki rozporowe ślimakowe i kotew do szybkiego montażu lub przez ościeże na kołki rozporowe





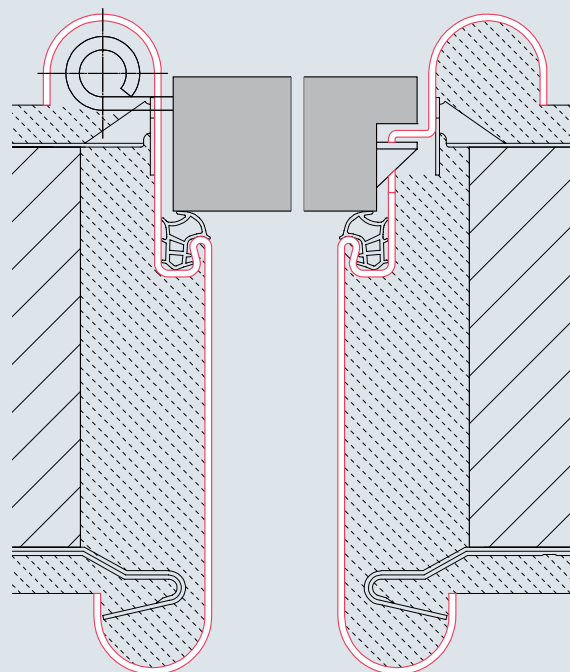
## Urzędy, biura, szkoły i przedszkola

### Ekonomiczne rozwiązanie do często uczęszczanych pomieszczeń

Wśród wielu dostępnych wariantów ościeżnic firmy Hörmann zawsze znajdziesz ościeżnice pasujące np. do pomieszczeń biurowych, hal sportowych lub przedszkoli, spełniające wysokie wymagania w zakresie wytrzymałości mechanicznej i bezpieczeństwa. Specjalny kształt profili zmniejsza ryzyko przygniecenia i zwiększa bezpieczeństwo dzieci i ich opiekunów.

#### Zakres zastosowania:

- drzwi do biur z naświetlami górnym lub bocznym
- przedszkola



#### Profil ościeżnicy obejmującej, 1-częściowy z zaokrąglonym licem

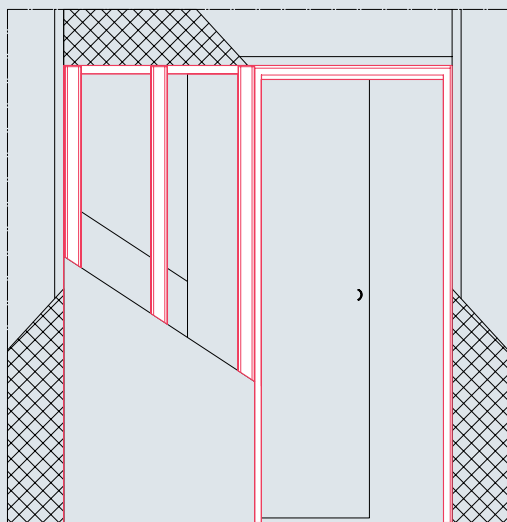
Profil 29301 (z przylgą), profil 29801 (bez przyłgi)

- zawias globusowy i uszczelka o grubości 7,5 mm zabezpieczają przed przytraśnięciem palców, specjalna ościeżnica do przedszkoli
- bezprzyłgowa wersja ościeżnicy posiada przylgę po stronie zamka, aby zapobiec uszkodzeniem zaokrąglonego lica
- również 2-częściowy profil z licem w kształcie łuku po stronie bez zawiasów



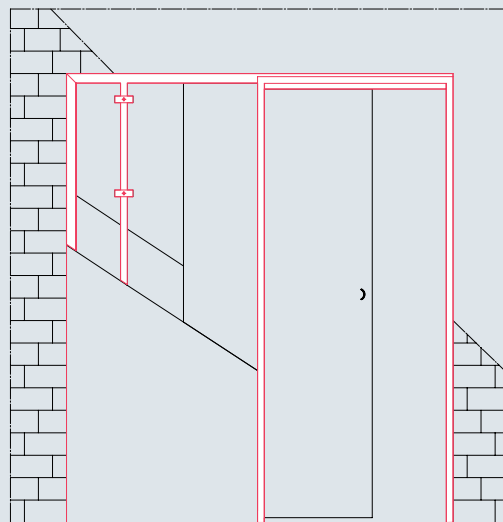
## Drzwi przesuwne w konstrukcji modułowej

Wariant ościeżnicy do miejsc o ograniczonych możliwościach montażu. Zakres zastosowania: 1-skrzydłowe drzwi do małych łazienek w hotelach i domach spokojnej starości, 2-skrzydłowe do mieszkań jako element działawy



### Ościeżnica do drzwi przesuwnych w konstrukcji modułowej, 1- i 2-skrzydłowych Drzwi chowane w ścianie

- do drzwi szklanych i drewnianych
- do ścian kartonowo-gipsowych
- z pojedynczym pokryciem do ścian o grubości 100 mm, możliwe podwójne pokrycie do ścian o grubości powyżej 125 mm



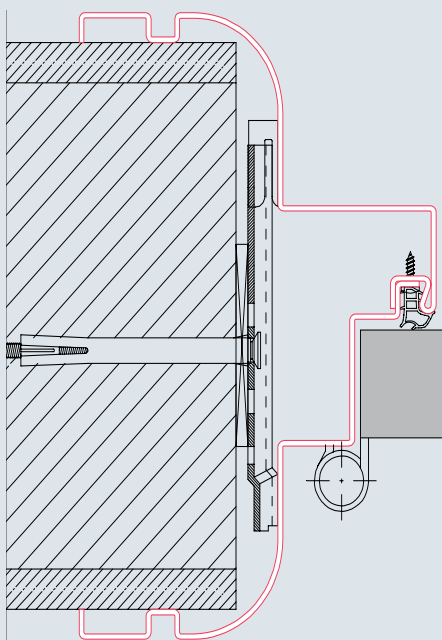
### Ościeżnica do drzwi przesuwnych w konstrukcji modułowej, 1- i 2-skrzydłowych Drzwi chowane w ścianie

- do drzwi szklanych i drewnianych
- do ścian litych z zastosowaniem elewacyjnych płyt styropianowych jako podłożem pod tynk, lekkie i stabilne, „miejsca styku płyt zabezpieczone taśmą zbrojoną (w zakresie dostawy)



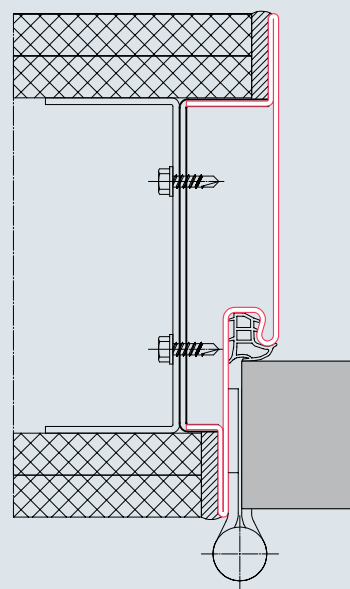
## Wersje wykonania ościeżnic

Ościeżnice projektowane na indywidualne zamówienie - na poniższych stronach przedstawiamy jedynie wycinek naszych możliwości.



### Profil ościeżnicy obejmującej 2-częściowy

- profil specjalny
- profil specjalnie gięty (do 35 mm)
- rowek czołowy
- do drzwi bezprzylgowych

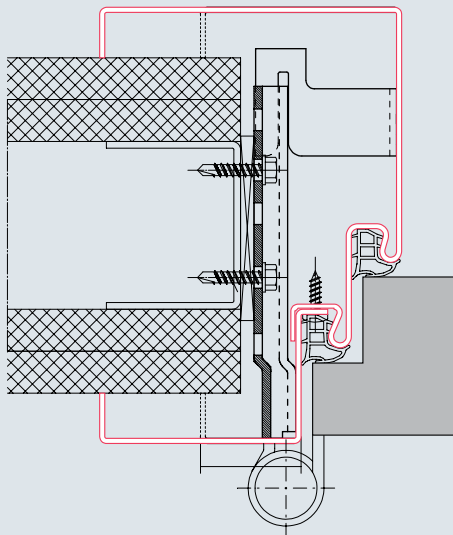


### Profil ościeżnicy obejmującej 1-częściowy bez lica

- profil specjalny
- do zlicowanego montażu równoległego
- bez przyłgi do drzwi bezprzylgowych



## Wersje wykonania ościeżnic

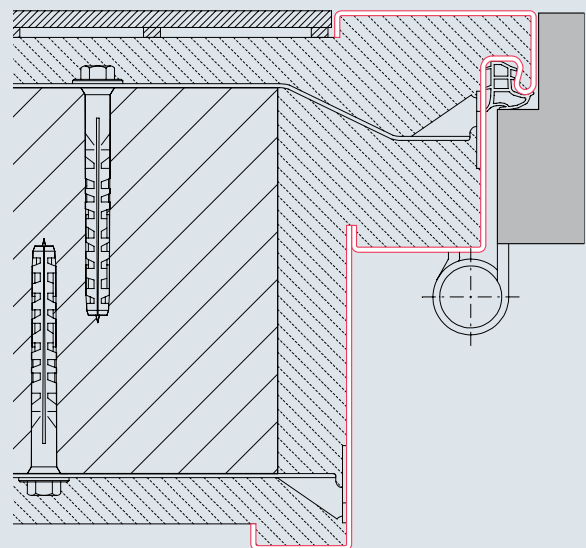


### Profil z podwójną przyłgą

#### 2-częściowy

Profil 21181 (z przyłgą), profil 21681 (bez przyłgi)

- lepsza izolacyjność dźwiękowa
- szczególny zakres zastosowania - gabinety lekarskie
- dostępny także w wersji 1-częściowej



### Ościeżnica do hal sportowych

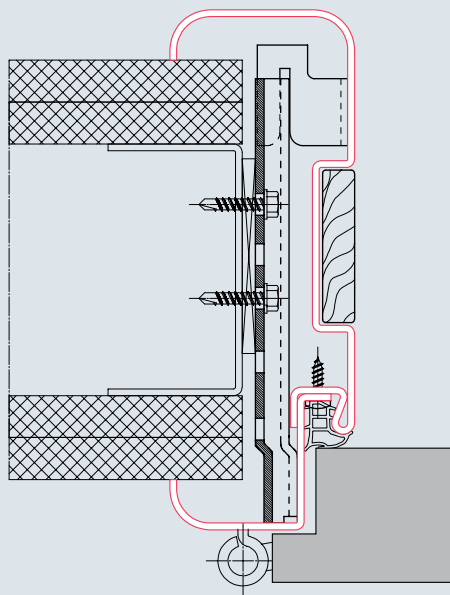
#### 1-częściowa

Profil 21169 (z przyłgą), profil 21669 (bez przyłgi)

- zlicowana szerokość pokrycia od strony hali zmniejsza ryzyko kontuzji
- otwór drzwiowy po stronie ościeża
- do ścian litych

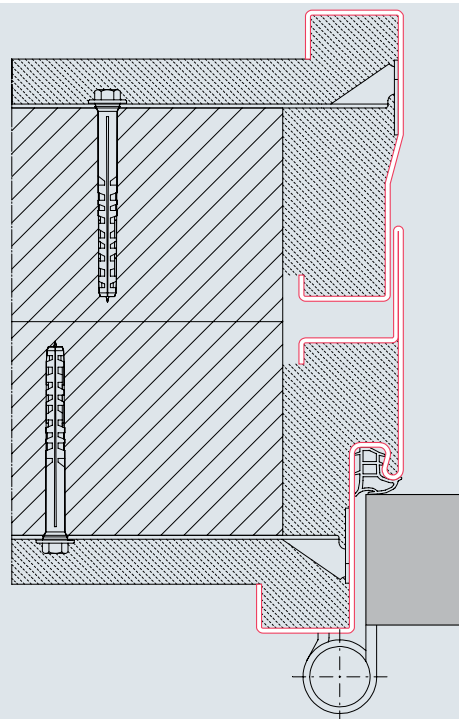


Nasza bogata oferta przylgowych i beprzylgowych płyt drzwiowych oraz drzwi przesuwnych otwiera przed Tobą bogate możliwości aranżacji wnętrz.



**Profil ościeznicy obejmującej 2-częściowy z wypełnieniem w ościeżu**

- zagłębienie pod wypełnienie dekoracyjne (np. z granitu lub drewna) dopasowane do płyty drzwiowej lub/i wykładziny podłogowej



**Ościeznica do szczelin dylatacyjnych 2-częściowa do przejść między dobudowanymi pomieszczeniami**

- Profil 21108 (z przylgą), profil 21608 (bez przyłgi)
- do przejść między dobudowanymi pomieszczeniami



## Projektuj praktycznie: z partnerem od wszelkich rozwiązań



### **Całkowicie przeszklone zamknięcia przeciwpożarowe i dymoszczelne**

Przeciwpożarowe przeszklone zamknięcia stałe firmy Hörmann są stosowane jako okna lub zamknięcia na całej wysokości pomieszczenia - zapewniają więcej światła i lepszy kontakt wzrokowy. Istnieje możliwość realizacji indywidualnych rozwiązań w formie szczebli dzielących przeszklone, wycięć pod podciąg lub skosów pod schody.

Więcej informacji znajduje się w prospekcie.



### **Przeszklenia przeciwpożarowe w stalowej ramie**

Hörmann ma bogatą ofertę całkowicie przeszklonych elementów EI 30 i EI 60 ujętych w profilach zamkniętych. Do wyboru istnieją trzy warianty wykonania: S-line ze stali, N-line ze stali i aluminium, każde z nich o jednolitym wyglądzie i maksymalnej wysokości elementu 4,5 m. Boczne elementy zapewniają możliwość tworzenia nieskończonych szerokości!

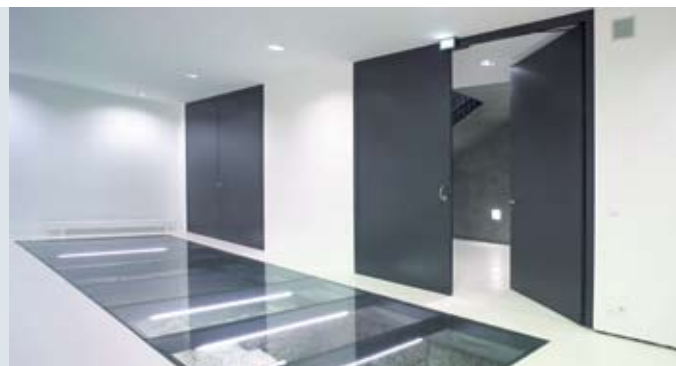


### **Wielofunkcyjne drzwi stalowe**

Drzwi stalowe firmy Hörmann to coś więcej niż zwykłe drzwi funkcyjne. Odznaczają się całkowicie jednolitym wzornictwem. Stąd korzyść dla architektów i inwestorów - drzwi instalowane na jednej kondygnacji budynku doskonale do siebie pasują, mimo że pełnią różne funkcje.

Oprócz drzwi wielofunkcyjnych firma Hörmann ma bogatą ofertę drzwi wewnętrznych dla budownictwa obiektowego. Drzwi skonstruowane z myślą o trudnych warunkach codziennej eksploatacji w przemyśle, handlu i urzędach, są szczególnie wytrzymałe, odporne na odkształcenia i uszkodzenia mechaniczne. Ponadto istotną zaletą tej oferty jest różnorodność wariantów kolorystycznych i wyposażenia.

Pomieszczenia higieniczne mają swoje szczególne wymagania - Hörmann oferuje do nich specjalne rozwiązania: drzwi i klapy przeciwpożarowe ze stali nierdzewnej, identyczne jedno- i dwuskrzydłowe drzwi uniwersalne ze stali nierdzewnej oraz - z odpowiednim wyposażeniem - drzwi dymoszczelne, dźwiękoszczelne i przeciwwłamaniowe.



### **Zlicowane stalowe drzwi przeciwpożarowe**

Charakterystyczną cechą tych stalowych drzwi przeciwpożarowych jest ich zlicowany, elegancki wygląd - w 100% taki sam jak drzwi EI30, EI90 i drzwi dymoszczelnych. Na życzenie możliwe jest także wykonanie indywidualnego przeszklenia, zakrytych samozamykaczy, funkcji przeciwpianicznej zgodnie z DIN oraz zestyków do kontroli zamknięcia i elektrozaczepów drzwiowych.

## Hörmann: Jakość bez kompromisów



Hörmann KG Amshausen



Hörmann KG Antriebstechnik



Hörmann KG Brandis



Hörmann KG Brockhagen



Hörmann KG Dissen



Hörmann KG Eckelhausen



Hörmann KG Freisen



Hörmann KG Ichtershhausen



Hörmann KG Werne



Hörmann Genk NV, Belgia



Hörmann Beijing, Chiny



Hörmann Gadco LLC, Vonore TN, USA

Grupa Hörmann oferuje wszystkie istotne elementy stolarki budowlanej z jednej ręki- jako jedyny producent na międzynarodowym rynku.

Produkowane są one w wysoko wyspecjalizowanych zakładach, zgodnie z najnowszymi osiągnięciami techniki. Rozbudowana sieć dystrybucji i serwisu w Europie oraz obecność firmy w Ameryce i Chinach sprawia, że Hörmann jest solidnym partnerem w zakresie stolarki budowlanej, której jakość nie dopuszcza żadnych kompromisów.

**BRAMY GARAŻOWE**

**NAPĘDY**

**BRAMY PRZEMYSŁOWE**

**TECHNIKA PRZEŁADUNKU**

**DRZWI**

**OŚCIEŻNICE**

**OFICJALNY SPONSOR PIŁKARSKIEJ REPREZENTACJI POLSKI**



**POLSKA**



**HÖRMANN**