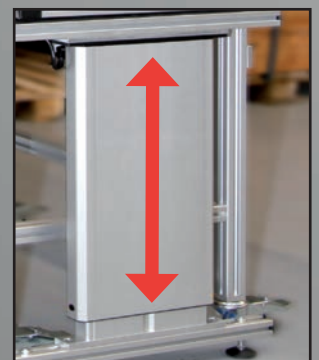
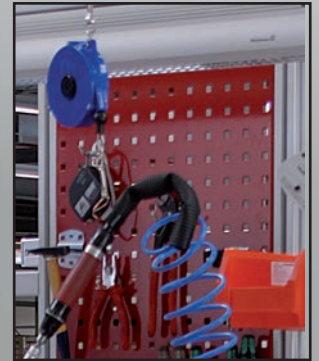
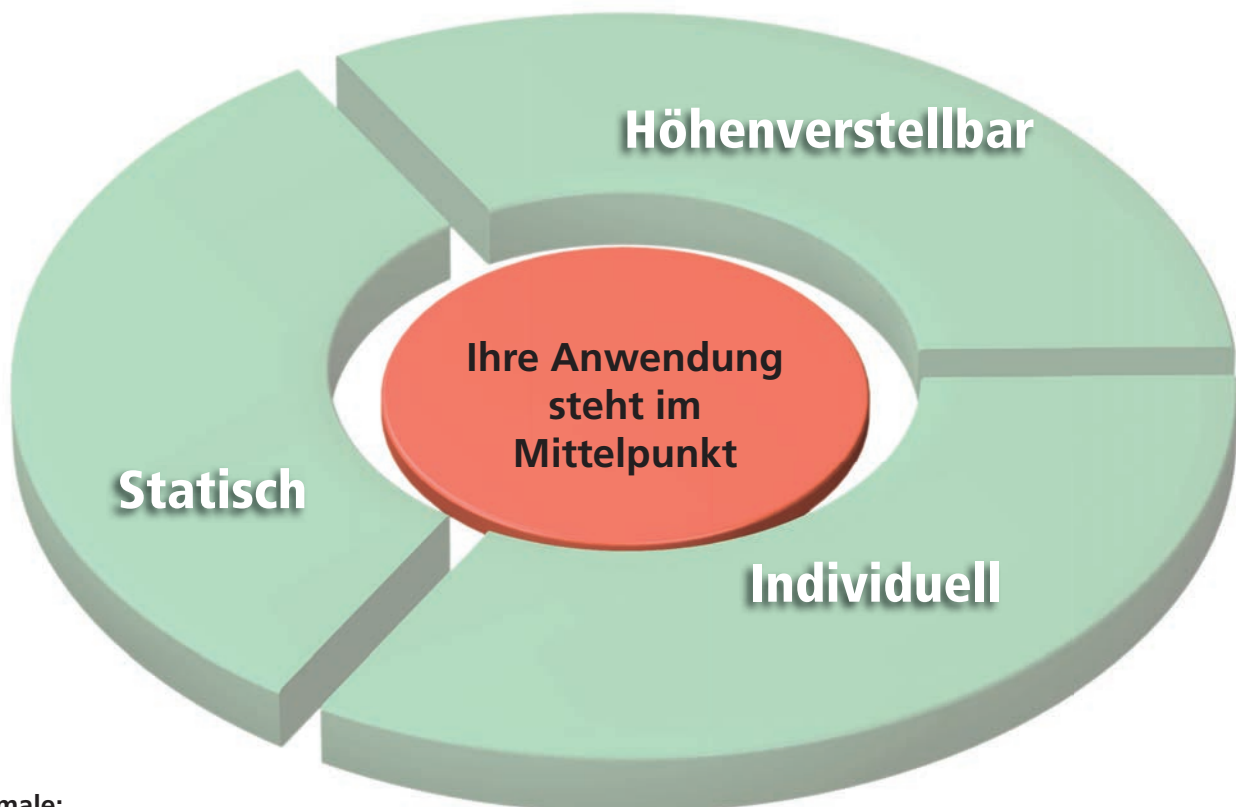


# Ergonomische Arbeitsplatzsysteme



**Für konfigurierbare Arbeitsplatzsysteme nach ergonomischen und aufgabenbezogenen Gesichtspunkten entwickelt.**

Mit der Auswahlhilfe RK Easywork lässt sich ein kompletter Montagearbeitstisch nach ergonomischen und aufgabenspezifischen Gesichtspunkten online zusammenstellen. Schritt für Schritt führt die Auswahlhilfe durch die Möglichkeiten auf dem Weg zum Wunscharbeitsplatz. Zusatzbeleuchtungen, Halter für Greifschalen, Fußstützen, Stehhilfen und ESD-Zubehör sind ebenso erhältlich wie sinnreiche Arbeitsmittel.



#### **Merkmale:**

- ✓ Wunscharbeitsplatz einfach und schnell online auswählen
- ✓ Zwei Grundvarianten: statisch und höhenverstellbar
- ✓ Umfangreiches Zubehör
- ✓ Auswahl-Anfrage per Mausklick senden





## Das RK Easywork Arbeitsplatzsystem basiert auf dem kompletten Industriebaukasten von RK Rose+Krieger.

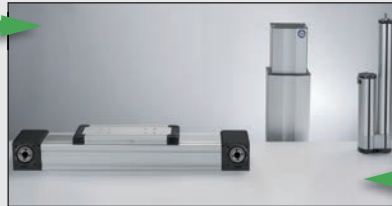
BLOCAN®-Konstruktionsprofile aus Aluminium und die elektrisch angetriebenen Hubsäulen ergänzen sich perfekt zu hochwertigen Tischkonzepten. So können sich die Kunden wahlweise einfachste statische Tische oder elektromotorisch höhenverstellbare Arbeitstische zusammenstellen.

### PROFIL-TECHNIK



Kombinieren und Variieren

### LINEAR-TECHNIK



Bewegen und Positionieren

### VERBINDUNGS-TECHNIK



Klemmen und Lösen

## Ergonomische Montagearbeitsplätze steigern die Produktivität und verringern körperliche Beanspruchungen

Die Möglichkeit zur individuellen Einstellung der Tischhöhe minimiert die körperliche Belastung der Mitarbeiter und führt zu einer spürbaren Produktivitätssteigerung von durchschnittlich 5-15 Prozent. Die Anforderungen an einen Montagearbeitsplatz sind in der Regel sehr unterschiedlich. Wechselnde Werkstückgrößen, Formen und Gewichte in der Klein- und Mittelserienfertigung, Umstellungen/Erweiterungen der Produktionsabläufe oder moderne LEAN-Arbeitsplätze erfordern ein flexibles System, was bei Bedarf individuell gestaltet oder modifiziert werden kann.



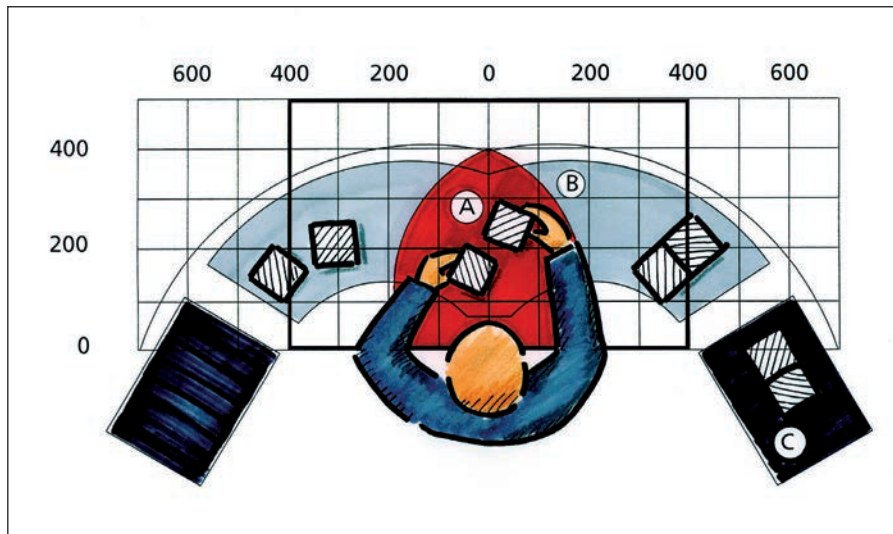
## Unsere Lösung ist so individuell wie Ihre Aufgabenstellung

Daher bieten wir Ihnen, neben einer Reihe von Standardtischen, auch eine kompetente Beratung und die Realisierung Ihres optimalen Montagearbeitsplatzes.

Sie wollen Ihre Ressourcen auf andere Aufgaben fokussieren und suchen einen Partner, auf den Sie sich verlassen können? Unsere Spezialisten entwickeln in enger Abstimmung mit Ihnen die passgenaue Lösung.

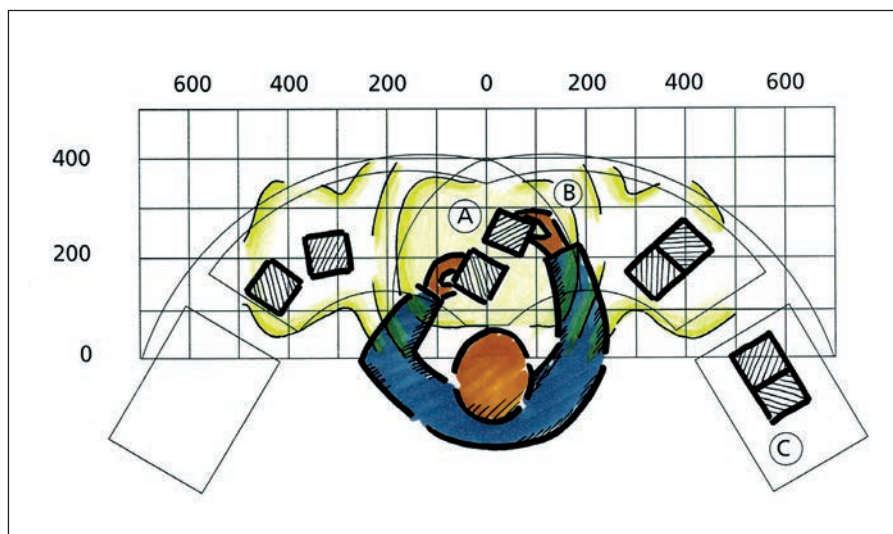
# Ergonomie, Arbeitsplatzgestaltung

## Greifraum



- Komplexe Anforderungen bei Handarbeitsplätzen bedürfen einer genauen Betrachtung des Greifraumes.
- Harmonische Bewegungsabläufe zur Schonung der Gelenke sind anzustreben.
- Die anatomisch ideale Armhaltung ist die mit senkrecht abfallendem Oberarm, wobei der Unterarm nach vorne zeigt und leicht nach unten abfällt. Die Hände arbeiten dabei etwa in Höhe des Magens.

## Arbeitsplatzausleuchtung



- Der gezielten Arbeitsplatzausleuchtung kommt eine besondere Bedeutung zu.
- Blendfreiheit, Farbneutralität und die Reduzierung von Schattenbildungen sind wichtige Kriterien für eine ausgewogene Beleuchtung.
- Verspiegelte Rasterlampen verhindern z.B. störende Reflexionen und verteilen das Licht sehr gleichmäßig.

## Schutz vor ESD (Electrostatic Discharge)

- ESD ist die elektrostatische Entladung und beschreibt die Vorgänge und Auswirkungen beim Ausgleich von elektrischen Ladungen zwischen zwei unterschiedlich geladenen Materialien. Es können Spannungen bis über 10.000 V entstehen und somit Schäden an elektrostatisch gefährdeten Bauteilen (z.B. Halbleiterelemente) hervorrufen.

- Um einen Schutz für elektrostatisch gefährdeter Bauteile (ESDS) zu gewährleisten müssen alle Bauteile leitfähig miteinander verbunden und geerdet sein.



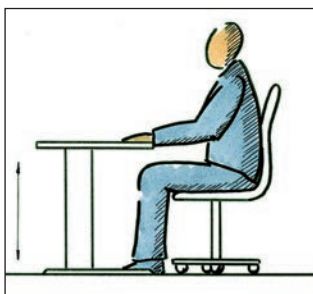


## Optimale Arbeitshöhen und Blickbereiche



### Stehen

Körper aufrecht | Oberarme senkrecht nach unten | etwa rechter Winkel zwischen Ober- und Unterarm | Kopf-/Blickneigung etwa 30-35°.



### Sitzen

Oberkörper aufrecht | Oberarme senkrecht | Unterarme waagrecht | Blick etwa 40° nach unten | Oberschenkel waagrecht | Unterschenkel senkrecht | Füße sollten flächigen Bodenkontakt haben. Falls nicht möglich, Fußstütze verwenden.

- Neben der rein sitzenden und rein stehenden Tätigkeit ist eine freie Wahl der Arbeitshöhe anzustreben. Besonders motorisch verstellbare Systeme fördern den komfortablen Wechsel von stehender und sitzender Tätigkeit und wirken sich positiv auf unseren Bewegungsapparat, sowie auf das Herz-Kreislaufsystem aus.

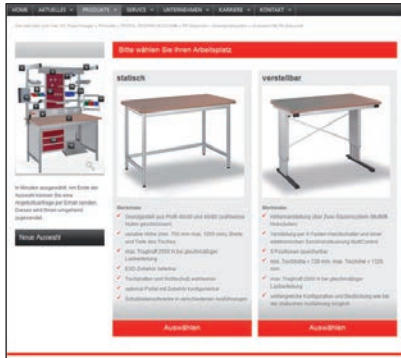
- Bis zu 90% der Sinneswahrnehmung geschieht über das Auge. Das Gesichtsfeld, ist aber recht klein. Folglich sind wir ständig gezwungen unsere Sehachse durch Kopf- und Augenbewegung neu anzupassen. Der ideale Arbeitsplatz reduziert die Kopf- und Augenbewegungen und vermeidet Zwangshaltungen.



# Online-Auswahl

## Schritt 1

Auswahl des Grundgestells:  
zwei Varianten sind möglich –  
Statisch oder höhenverstellbar



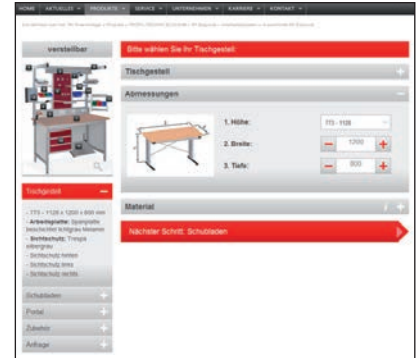
## Schritt 2

Auswahl der Profile:  
4-seitig mit Nuten oder außen  
geschlossen



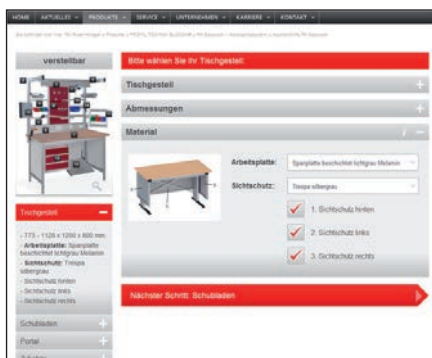
## Schritt 3

Angabe der gewünschten  
Abmessungen:  
Höhe, Breite, Tiefe



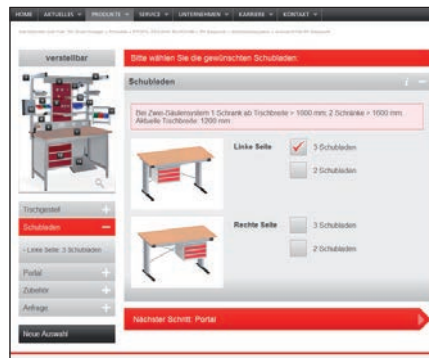
## Schritt 4

Sie wählen von vier verschiedenen  
Materialien das passende aus  
und entscheiden ob ein  
Sichtschutz gewünscht ist.



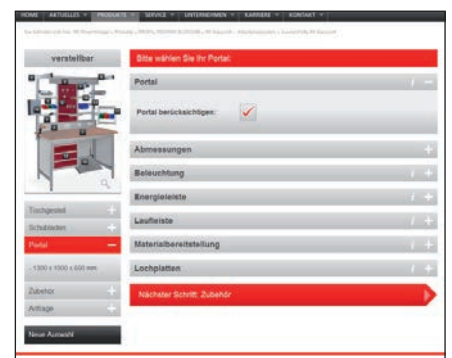
## Schritt 5

Falls gewünscht, wählen Sie nun  
die Anzahl der Schubladen aus.



## Schritt 6

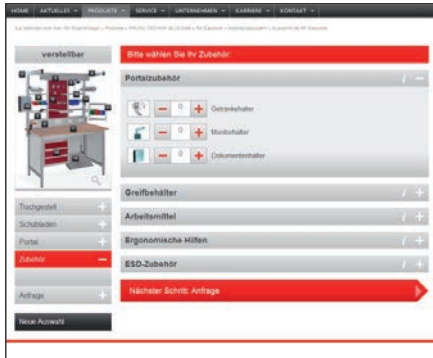
Sofern das Portal angewählt  
wurde, werden Sie nach  
Leuchtmittel, Energieversorgung,  
Greifschalen und sinnreichen  
Zubehören gefragt.





### Schritt 7

Im gegliederten Zubehörbereich können Sie weitere Artikel sowie evtl. benötigtes ESD-Zubehör auswählen.



### Schritt 8

Übersicht zu Ihrer kompletten Auswahl



### Schritt 9

Anfrage absenden, fertig!

Sie bekommen ein individuelles Angebot zugesendet.



### Statisch



- Grundgestell aus Profil 40x40 und 40x80 (wahlweise Nuten geschlossen)
- Variable Höhe (min. 750 mm max. 1250 mm), Breite und Tiefe des Tisches
- Max. Tragkraft 2500 N bei gleichmäßiger Lastverteilung
- ESD-Zubehör lieferbar
- Material von Tischplatten und Sichtschutz wahlweise
- Optional Portal mit Zubehör konfigurierbar
- Schubladenschränke in verschiedenen Ausführungen

Standardbreite: 1200, 1600, 2000 mm  
Standardtiefe: 800 mm

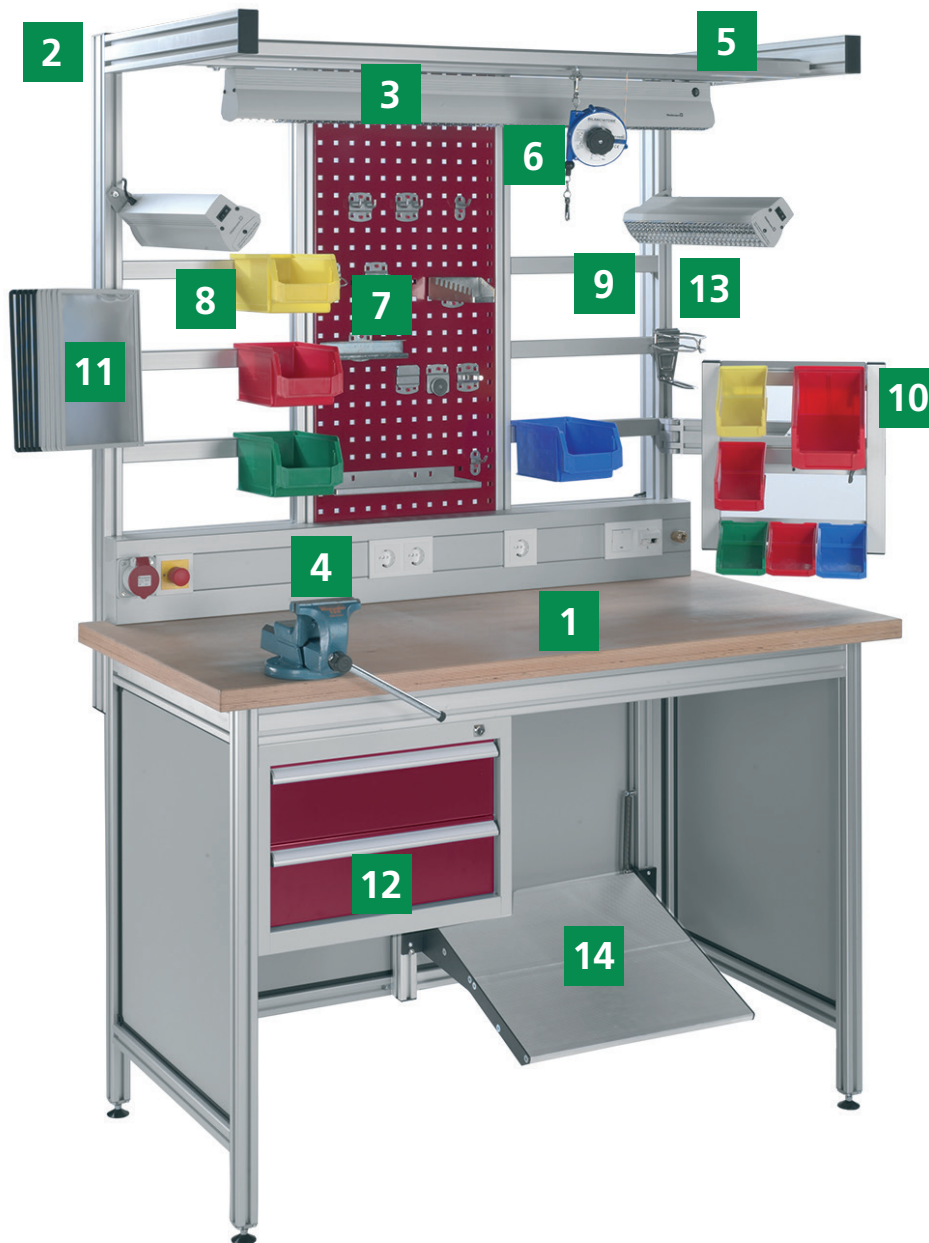
### Elektrisch höhenverstellbares Zwei-Säulensystem



- Höhenverstellung über Zwei-Säulensystem (Multilift-Hubsäulen)
- Verstellung per 6-Tasten-Handscharter und einer elektronischen Synchronsteuerung MultiControl
- 9 Positionen speicherbar
- Min. Tischhöhe = 728 mm, max. Tischhöhe = 1326 mm  
max. Tragkraft 2000 N bei gleichmäßiger Lastverteilung
- Umfangreiche Konfiguration und Bestückung wie bei der statischen Ausführung möglich

Standardbreite 1200, 1600, 2000 mm  
Standardtiefe: 800 mm

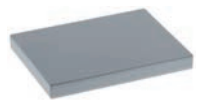




- |                                |                                     |                             |
|--------------------------------|-------------------------------------|-----------------------------|
| <b>1</b> Tischplatte           | <b>6</b> Balancer                   | <b>11</b> Dokumentenhalter  |
| <b>2</b> Portal                | <b>7</b> Lochplatten/Werkzeughalter | <b>12</b> Schubladenschrank |
| <b>3</b> Systemleuchte         | <b>8</b> Greifbehälter              | <b>13</b> Getränkehalter    |
| <b>4</b> Energiebereitstellung | <b>9</b> Aufnahmeprofil/Materialeb. | <b>14</b> Fußstütze         |
| <b>5</b> Laufleistenprofil     | <b>10</b> schwenkb. Materialschiene |                             |

# Anbaukomponenten / Zubehör

## Tischplatten



Spanplatte beschichtet



Buche-Multiplexplatte

Seite 13

## Portal



Seite 14

## Systemleuchten



Ausführung -mitte-



Ausführung -links/recht-

Seite 15

## Energiebereitstellung



Seite 16

## Laufleistenprofil



Laufwagen

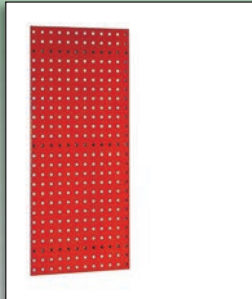
Seite 17

## Balancer



Seite 17

## Lochplatten



Seite 18

## Werkzeughalter



Seite 19

## Greifbehälter



Seite 20

## Aufnahmeprofil

...für Greifbehälter



Seite 20

## Materialebene



Seite 21

## Materialschiene

...schwenkbar



Seite 21

## Dokumentenhalter



Seite 22

## Monitorhalter



Seite 22

## Schubladenschrank







Seite 23

## Getränkehalter



Seite 23

Parallel-Schraubstock	Nutensteine	Fußstütze	Sitz-/Stehhilfe
			
Seite 24	Seite 24	Seite 25	Seite 25

## Zubehör

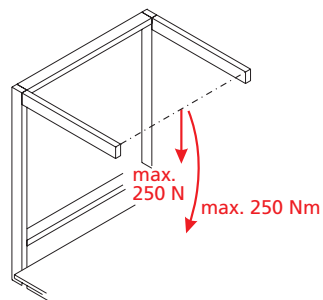
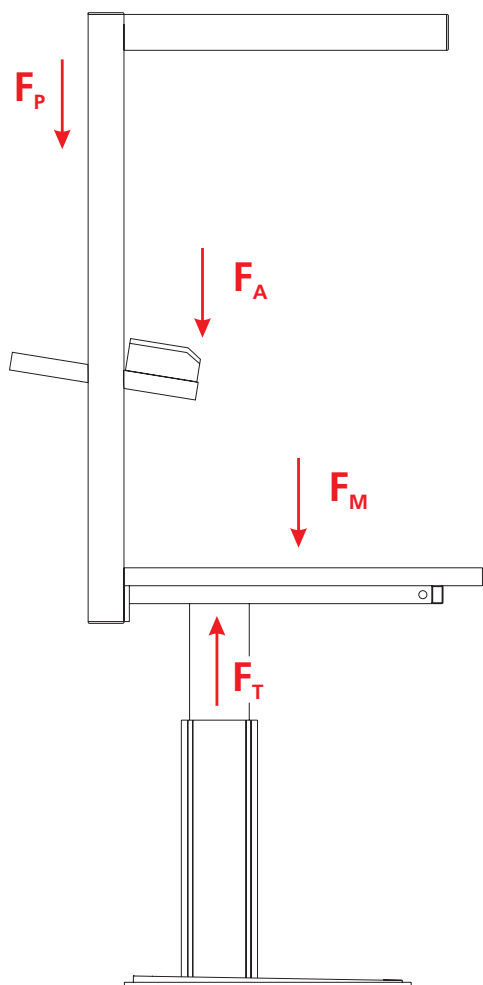
ESD-Tischmatte	ESD-Handgelenkband ...mit Spiralkabel	ESD-Erdungsbox	ESD-Erdungsleiste
			
Seite 26	Seite 26	Seite 27	Seite 27

ESD-Erdungsbaustein	ESD-Erdungsleitung
	
Seite 27	Seite 27



# Belastungsdaten

## Ermittlung der maximalen Belastung



$$F_M = F_T - F_P - F_A$$

$F_M$  = max. Montagelast

$F_T$  = max. Traglast des Grundtisches

$F_P$  = Eigengewicht des Portals

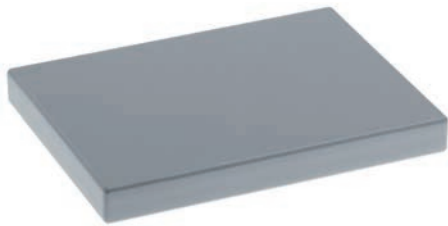
$F_A$  = Eigengewicht von Anbauteilen und Montagematerial

Ausführung	Max. Traglast des Grundtisches $F_T$	Eigengewicht des Portals $F_P$
statische Tische	2500 N	750 N
elektr. höhenverstellbar Zwei-Säulensystem	2000 N	750 N

# Anbaukomponenten

## Tischplatte

Je nach Einsatzbereich können unterschiedliche Plattenmaterialien ausgewählt werden.



### Spanplatte beschichtet

dekorativ, kunststoffbeschichtet, pflegeleicht, Kanten umleimt



### Buche-Multiplexplatte

hohe Trag- und Biegefestigkeit, gut bearbeitbar

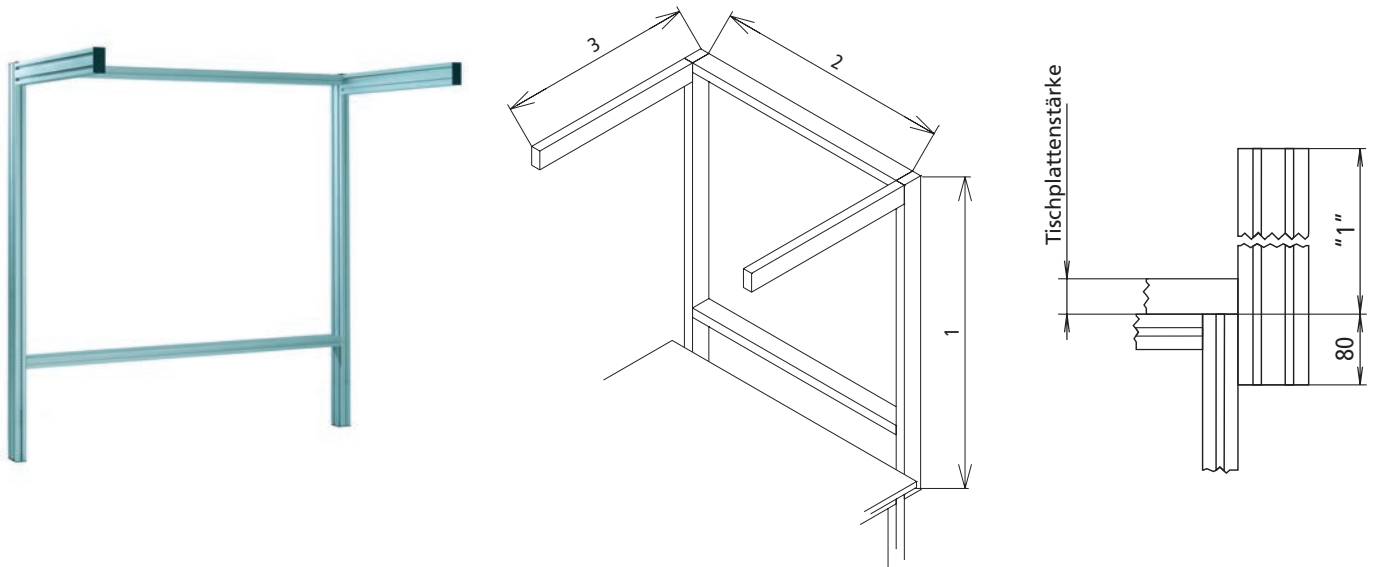
Code No.	Type	Stärke	Standardgröße	max. Größe	Gewicht [kg/m²]
WAC042000006	beschichtete Spanplatte (Melamin), lichtgrau	22 mm	1200x800, 1600x800, 2000x800 mm	1200x2000 mm	13,5
WAC042000005	beschichtete Spanplatte (HPL), lichtgrau	23 mm			15,0
WAC042000143	geölte Multiplexplatte, Buche	30 mm			23,0
WAC042000007	geölte Multiplexplatte, Buche	40 mm			30,0
WAC042000087	ESD-sichere Auflagematte	2 mm	900 x 610 mm	-	-
WAC042000088	ESD-sichere Auflagematte	2 mm	1220 x 610 mm	-	-

Weitere Ausführungen auf Anfrage erhältlich. Zuschnitte nach Angabe.

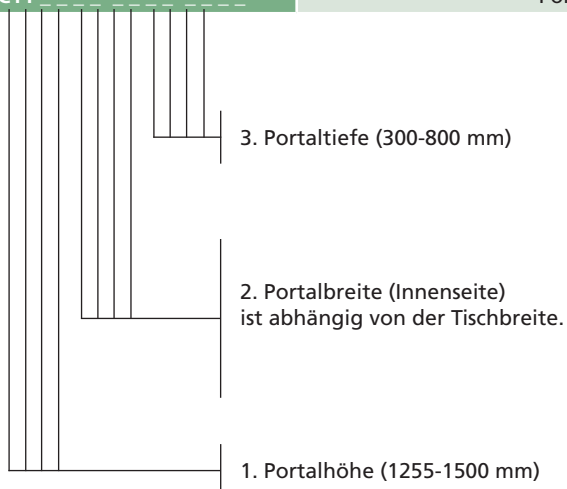
# Anbaukomponenten

## Portal

Das Portal wird an der Rückseite der Tische montiert und dient der Aufnahme von Lampen, Greifbehältern, Hilfsmitteln, Werkzeugen usw.



Code No.	Type
WAC10	Portal mit offenen Nuten (Profil F-40x80-L)
WAC11	Portal m. geschlossenen Nuten (Profil F-GG 40x80)



Code No.	Type
WAC042000157	Befestigungssatz statischer Tisch
WAC042000158	Befestigungssatz elektrisch höhenverstellbares Zwei-Säulensystem



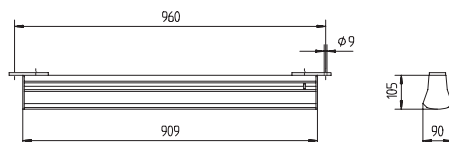
## Systemleuchte

Ermüdungsarmes und effizientes Arbeiten setzt eine absolut blendfreie Ausführung und Anordnung der Leuchten voraus. Zudem ist eine gleichmäßige Ausleuchtung der Arbeitsfläche unumgänglich. Je nach Arbeitsaufgabe können neben der oben mittig angebrachte Leuchte, zusätzlich seitlich schwenkbar angebrachte Leuchten sinnvoll sein. Somit lässt sich nachweislich die Fehlerquote reduzieren und die Leistung des Mitarbeiters steigern.

**Anschlusswerte:** siehe Bestelltabelle; 50/60 Hz  
**Bestückung:** -mitte- 2x Kompakt-Leuchtstofflampe  
 TC-L 36 W neutralweiß 4000 K  
 -rechts/links 1x TC-L 36 W neutralweiß 4000 K  
**Betriebsgerät:** EVG  
**Netzanschlussleitung:** ca. 3 m, Schukostecker  
**Leuchtgehäuse:** Aluprofil, Oberfläche lichtgrau lackiert  
**Gewicht (netto):** -mitte- ca. 3,8 kg links/rechts ca. 2,3 kg  
**Technik:** schaltbar  
**Bedienung:** Schalter  
**Entblendung:** verspiegeltes Parabolraster  
**Schutzart:** IP20  
**Schutzklasse:** I

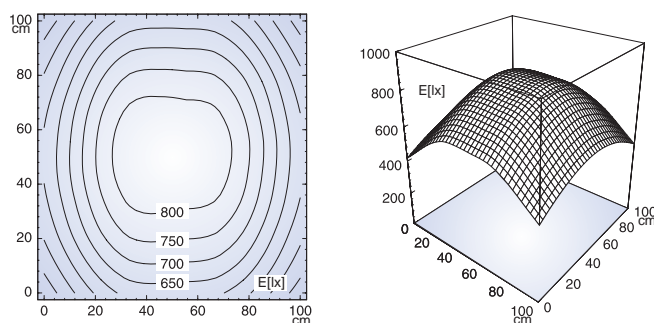


Ausführung -mitte-



Emin: 417 lx    Em: 655 lx  
 Emax: 843 lx

Messbedingungen: d= 100 cm

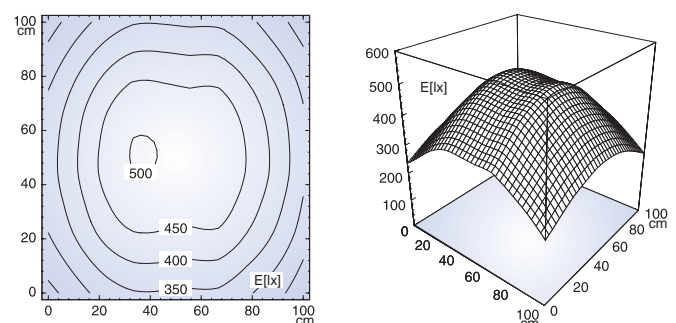


Ausführung -links/rechts-



Emin: 214 lx    Em: 376 lx  
 Emax: 501 lx

Messbedingungen: d= 100 cm



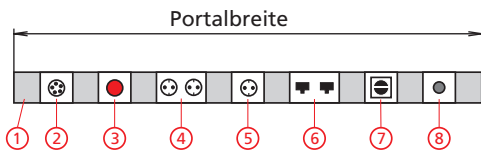
Code No.	Type	Spannung
WAC042000015	-mitte-	230 V

Code No.	Type	Spannung
WAC042000014	-links/rechts-	230 V

# Anbaukomponenten

## Energiebereitstellung

Der Energieversorgungschannel kann beliebig mit den einzelnen Komponenten bestückt werden. Im Lieferumfang ist ein Befestigungssatz für den Versorgungschannel bereits enthalten.



### 1. Energieversorgungschannel



Code No.	Type
WAC05	$L_{\max} = 2004 \text{ mm}$

Gesamtlänge incl. Endkappen (je 2 mm)

### 5. Steckdose



Code No.	Type
WAC042000071	230 V (D)
WAC042000148	230 V (F)
WAC042000075	230 V (CH)
WAC042000079	230 V (GB)

### 2. CEE Steckdose



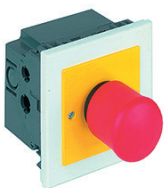
Code No.	Type
WAC042000073	400 V (D)
WAC042000077	400 V (CH)
WAC042000081	400 V (GB)

### 6. Netzwerkanschluss



Code No.	Type
WAC042000069	RJ 45

### 3. Notaus-Taster



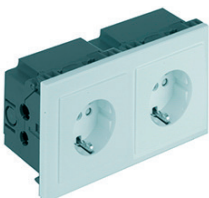
Code No.
WAC042000070

### 7. Wechselschalter



Code No.	Type
WAC042000074	110-230 V (D,F,CH,GB)

### 4. Doppel-Steckdose



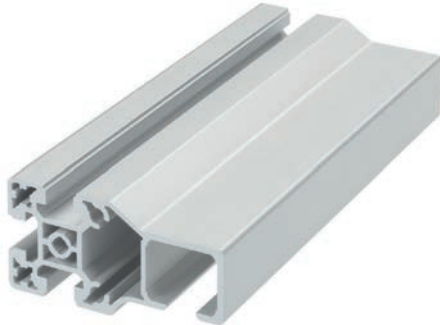
Code No.	Type
WAC042000072	230 V (D)
WAC042000147	230 V (F)
WAC042000076	230 V (CH)
WAC042000080	230 V (GB)

### 8. Pneumatikanschluss



Code No.	Type
WAC042000065	NW-7,2

## Laufleistenprofil



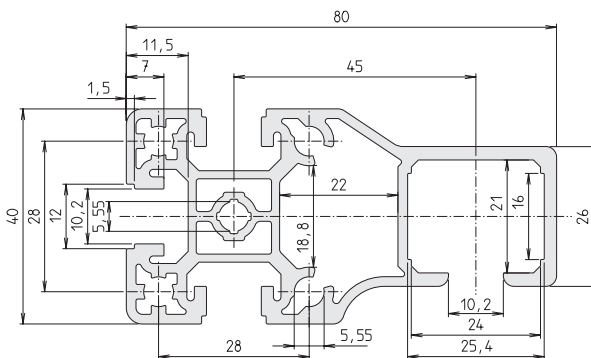
Das Laufleistenprofil wird am Portal montiert und dient zur Führung von Werkzeugen und Hilfsmittel (z.B. Balancer siehe unten).

**Material:** Alumiumprofil, hell eloxiert

**Gewicht:** 2199 g/m



Laufwagen



Code No.	Type
4185001	Stange à 6 m
4185000	Zuschnitt nach Wunsch max. 6 m
WAC042000160	Laufwagen für Balanceroller
2x 4816702	Befestigungssatz

## Balancer

Durch die Balancer können Werkzeuge „schwerelos“ griffgünstig am Arbeitsplatz positioniert werden. Um eine optimale Funktion zu gewährleisten muss das Gesamtgewicht des Werkzeugs (incl. evtl. Zuleitungen) innerhalb des angegebenen Traglastbereiches liegen. Die genaue Traglasteinstellung kann nach Wunsch am Gerät vorgenommen werden.

**Material:** Gehäuse aus schlagfestem Kunststoff, Seil aus Edelstahl

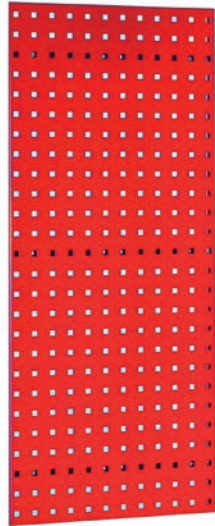
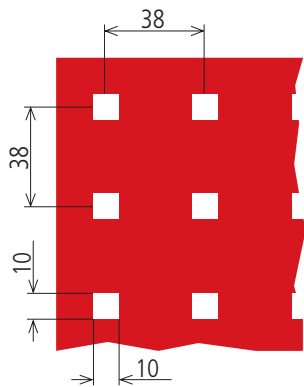


Code No.	Traglastbereich	Seilauszug	Gewicht
WAC042000161	0,5 - 1,5 kg	1,7 m	0,3 kg
WAC042000162	1,5 - 3,0 kg	1,7 m	0,4 kg
WAC042000163	3,0 - 4,0 kg	1,7 m	0,5 kg



# Anbaukomponenten

## Lochplatten



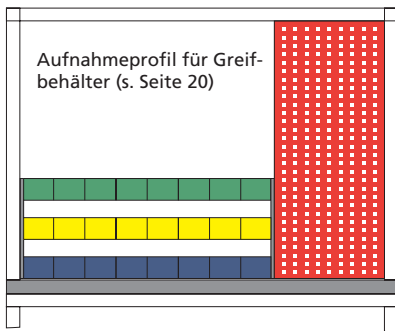
Die Metall-Lochplatten können als Verkleidung oder Werkzeughalteraufnahme an dem Portal befestigt werden.

Die Bleche haben eine schlag- und kratzfeste Beschichtung (RAL 3003).

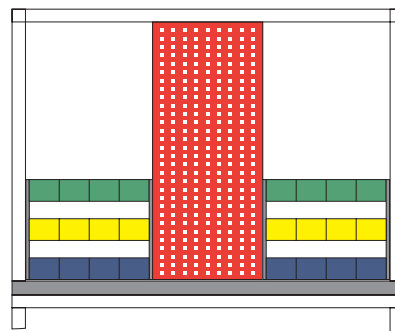
Abmessungen 450x1000 mm,  
Blechstärke 1,5 mm

Die Lochplatten können nach Bedarf (links oder rechts, mittig, rechts und links) an dem Portalrahmen befestigt werden. Neben den Lochplatten bietet sich beispielweise eine Montage der Aufnahmeprofil für Greifbehälter (siehe Seite 20) an. Somit sind Werkzeuge und Montagematerial im optimalen Zugriff.

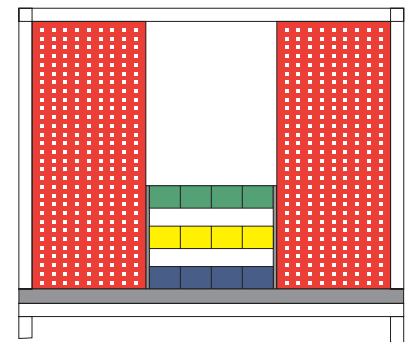
## Anordnungsbeispiele:



Lochplatte links oder rechts  
(ab Tischbreite >845 mm)



Lochplatte mitte  
(ab Tischbreite >1335 mm)



Lochplatte links & rechts  
(ab Tischbreite >1400 mm)



## Befestigungssatz



Code No.	Type
WAC042000134	Lochplatten 450 x 1000 mm
WAC042000149	Befestigungssatz (4er Satz)

## Werkzeughalter

Die Werkzeughalter schaffen Ordnung und Übersicht am Arbeitsplatz. Diese sind nach Bedarf in die auf Seite 18 aufgeführten Lochplatten einsetzbar.

Schlag- und kratzfeste Kunststoffbeschichtung, Grundplattenstärke 1,5 mm, alufarben.

mit schrägem Hakenende, L=50



Code No.

WAC042000097

Greifbehälter-Halter



Code No.

WAC042000104

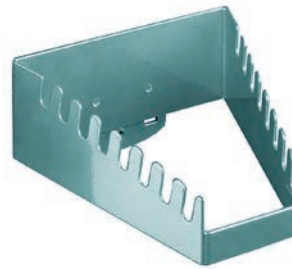
doppelt, m. schrägem Hakenende, L=50



Code No.

WAC042000098

Schraubenschlüsselhalter, 8-fach



Code No.

WAC042000101

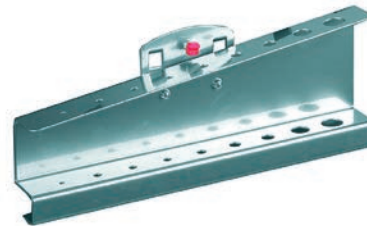
Magnethalter, D=40



Code No.

WAC042000099

Innensechskanthalter, D=1-11



Code No.

WAC042000102

Zangenhalter, B=55/T=20



Code No.

WAC042000100

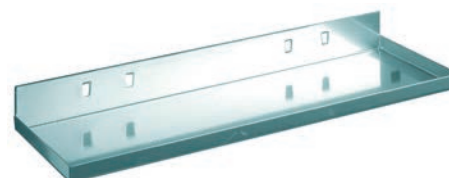
Maschinenhalter, D=60



Code No.

WAC042000103

Ablageplatte, B=350, T= 125



Code No.

WAC042000105

# Anbaukomponenten

## Greifbehälter

Kunststoffbehälter zur Aufnahme von Montagema-  
terial. Unterschiedliche Farben und Größen lieferbar.

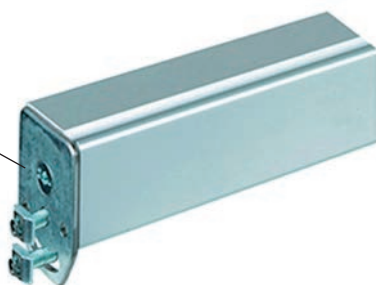


Code No.	Type	Farbe
WAC042000114	170x100x50 mm (0,5 Liter)	blau
WAC042000112		grün
WAC042000111		gelb
WAC042000113		rot
WAC042000119	160x100x75 mm (0,9 Liter)	blau
WAC042000117		grün
WAC042000116		gelb
WAC042000118		rot
WAC042000124	230x150x122 mm (2,7 Liter)	blau
WAC042000122		grün
WAC042000121		gelb
WAC042000123		rot

## Aufnahmeprofil für Greifbehälter

Die Greifbehälter werden einfach in der Profilnut  
eingehängt und positioniert. Das Aufnahmeprofil  
kann bei Bedarf auch mit einem schwenkbaren Be-  
festigungssatz bestellt werden.

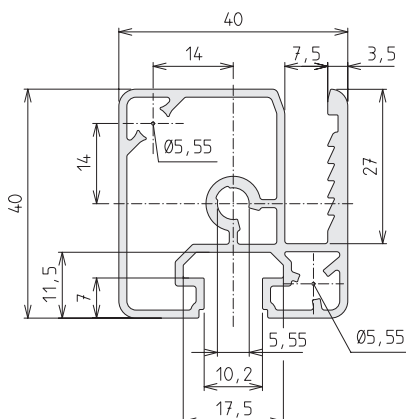
Befestigungssatz  
schwenkbar ( $\pm 30^\circ$ )



**Material:** Aluminiumprofil, hell eloxiert

**Gewicht:** 1095 g/m

**Stangenzuschnitt bei Befestigungssatz schwenkbar:**  
lichte Weite -8 mm



Code No.	Type
WAC5001	Stange à 2 m
WAC5000	Zuschnitt nach Wunsch, max. 2 m
2x 4566701	Befestigungssatz
2x WAC042000138	Befestigungssatz schwenkbar
2x WAC042000137	Klemmhebel f. Befestigungssatz schwenkbar



## Materialebene

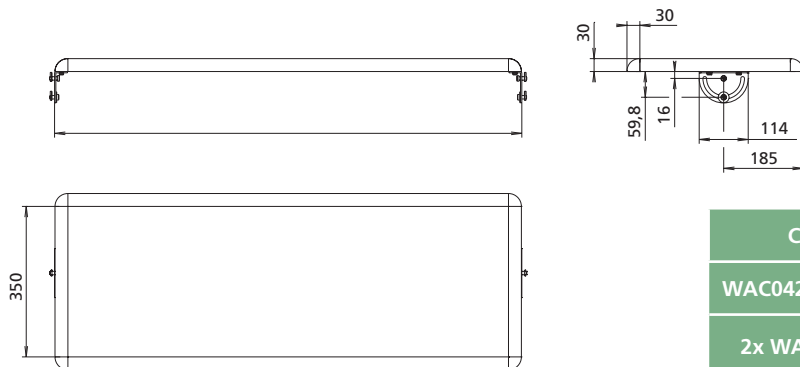


Die Materialebene dient zur Aufnahme von Greifbehältern, Werkzeugen oder sonstigen Hilfsmitteln. Die Ebene kann in beliebiger Höhe an dem Portal befestigt werden und ist bei Bedarf in Längsrichtung schwenkbar.

**Traglast:** max. 40 kg

**Schwenkbereich:**  $\pm 90^\circ$

Befestigungssatz, Klemmhebel (optional) zur Einstellung des Neigungswinkels



Code No.	Type
WAC042000017	Materialebene
2x WAC042000144	Befestigungssatz m. Schraube
2x WAC042000145	Klemmhebel f. Befestigungssatz

\_\_\_\_\_ Länge (lichte Weite)

## Schwenkbare Materialschiene

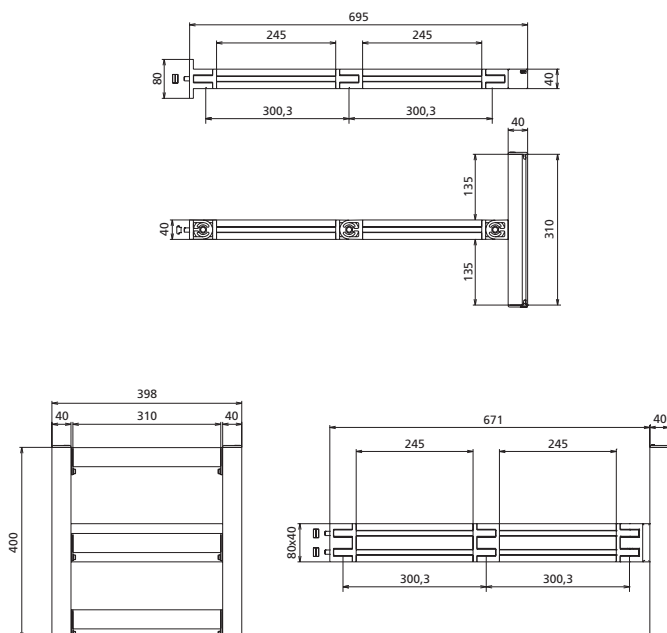
Die schwenkbaren Materialschienen können mit Greifbehältern (siehe Seite 20) bestückt und bei Bedarf an die ergonomisch günstige Arbeitsposition gezogen werden.

**Traglast:**

1 Materialschiene max. 10 kg

3 Materialschienen max. 20 kg

**Schwenkbereich:** je Gelenk  $180^\circ$



1 Materialschiene (fest)



3 Materialschienen (neigbar)

Code No.	Type
WAC042000056	1 Materialschiene
WAC042000057	3 Materialschienen

# Anbaukomponenten

## Dokumentenhalter

Der Dokumentenhalter (10fach, DIN A4) kann mittels des im Lieferumfang enthaltenen Befestigungssatzes am Portal montiert werden. Zeichnungen, Montageanleitungen und andere wichtige Dokumente sind somit immer ergonomisch günstig im Zugriff.



Code No.	Type
WAC042000024	Dokumentenhalter

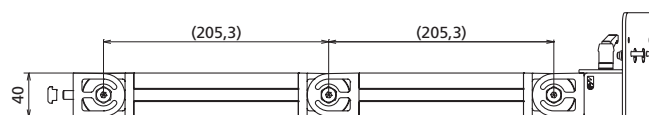
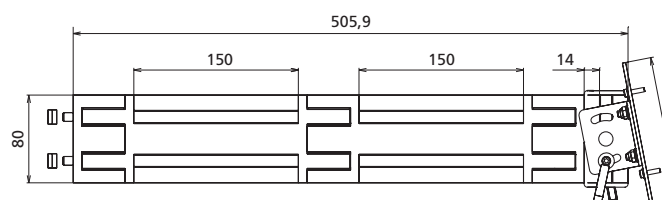
## Monitorhalter

Monitorhalter als platzsparende und ergonomische Lösung für Ihren LCD-Bildschirm. Der Halter ist stufenlos in Höhe und Neigung verstellbar. Im Lieferumfang ist ein Befestigungssatz zur Anbindung an das Arbeitsplatzprofil sowie eine Montageplatte mit VESA-Lochung (75x75 u. 100x100 mm) enthalten.

**Schwenkbereich:** je Gelenk 180°

**Neigungswinkel:** ±10°

**Traglast:** max. 15 kg



Code No.	Type
WAC042000125	Monitorhalter

## Schubladenschrank

Werkbank-Schubladenschrank aus pulverbeschichteten Qualitätsstahlblech. Die Auszüge sind durch ein Zentralschloss verriegelbar.

Belastung max. 50 kg.

Im Lieferumfang ist ein Befestigungssatz enthalten.

**Farbe:** Front RAL 3003

Gehäuse RAL 7035



Bitte beachten Sie die benötigte Mindestbreite der Montagearbeitstische.

### Statische Tische:

2 Schränke bei einer Tischbreite >1500 mm möglich

### Zwei-Säulensystem:

1 Schrank bei einer Tischbreite >1000 mm möglich

2 Schränke bei einer Tischbreite

>1600 mm möglich

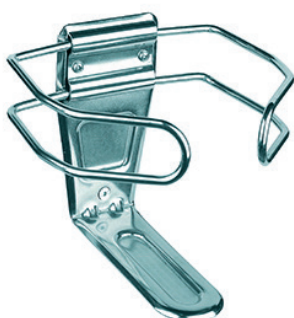
Code No.	Type	B x H x T	Schubladenhöhe
WAC042000026	mit 2 Schubladen	527 x 382 x 500 mm	2x 150 mm
WAC042000027	mit 3 Schubladen	527 x 382 x 500 mm	3x 100 mm

## Getränkehalter

Der Halter kann direkt an der Profilvernietung befestigt werden. Somit werden Getränke an einer bestimmten Stelle deponiert und behindern nicht die Montageaktivität. Ein Verschmutzen der Werkstücke durch versehentliches Umstoßen des Getränkes wird vermieden.

Ein Befestigungssatz ist im Lieferumfang enthalten.

**Material:** Stahl galv. verzinkt



Code No.	Type
WAC042000021	Getränkehalter

# Anbaukomponenten

## Parallel-Schraubstock



Parallel-Schraubstock mit gefrästen und oberflächengehärteten Spannbacken. Die gehärtete Führung ist nachstellbar. Eine Maßskala ermöglicht eine schnelle Voreinstellung der Spannbacken. Der Schraubstock ist mit einer großen gehärteten Ambossbahn für Richt- und Staucharbeiten ausgeführt.

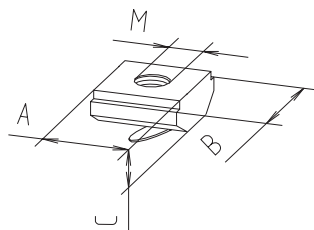
**Backenbreite:** 120 mm  
**Gewicht:** ca. 10 kg

Code No.	Type
WAC042000031	Schraubstock
WAC042000164	Befestigungssatz

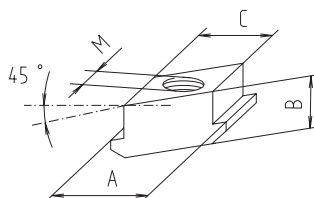
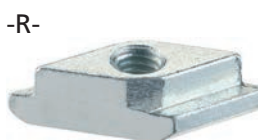
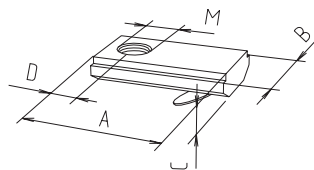
## Nutensteine



Federbügel  
Spring clip

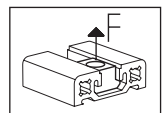
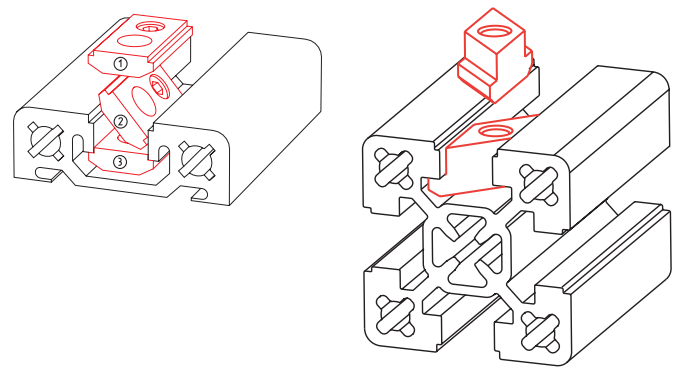


Federbügel  
Spring clip



Zur zusätzlichen Befestigung von Anbauteilen an den Arbeitsplatz. Die Nutensteine können auch nachträglich in die Profilmutter eingeschwenkt bzw. eingedreht werden. Durch die angebrachte Feder (Type -F/K-) lässt sich der Nutenstein an beliebiger Position fixieren.

**Material:** Stahl galv. verzinkt

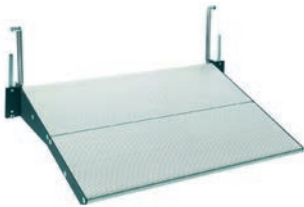


Code No.	Type	A	B	C	D	M	F [N]
4006715	-F- / M4	10	14	4	-	M4	3500
4006713	-F- / M5	10	14	4	-	M5	4000
4016212	-K- / M6	21	14	4	7	M6	5000
4016213	-K- / M8	21	14	4	7	M8	8000
4026221	-R- / M6	15	9	10	-	M6	8000
4026222	-R- / M8	15	9	10	-	M8	8000



## Fußstütze

Durch den Einsatz von Fußstützen wird ein richtiges und entspanntes (Entlastung der Bein- muskulatur) Sitzen gefördert, welches wiederum der Arbeitsleistung zugute kommt. Es stehen hierbei verschiedene Ausführungen zur Auswahl.



fest installierbar (nur für statischen Tisch)



verstellbar



Code No.	Type	Stellfläche	Verstellhöhe	Neigung
WAC042000030	fest installierbar	500x500 mm	200-350 mm	10°
WAC042000028	verstellbar	500x300 mm	120-410 mm	20°

## Sitz-/Stehhilfe

Höhenverstellung: Sitzhöhe 650-850 mm  
 Sitztyp: Tellerfuß  
 Farbe: anthrazit  
 Maße: Durchmesser Tellerfuß 470 mm  
 Material: Integralschaum



Weitere Ausführungen auf Anfrage erhältlich.

Code No.	Type
WAC042000032	Sitz-/Stehhilfe

## ESD-Tischmatte



Zweischichtiger Verbundbelag aus verschleißfestem Synthetikgummi. Lötzinn- und hitzebeständig, abriebfest, halogenfrei, dauerelastisch, volumenleitfähig.

Incl. 2 Druckknopfanschlüssen 10 mm.

Typischer Ableitwiderstand

RG=  $10^6$ - $10^7$  Ohm

Code No.	Type
WAC042000087	900 x 610 mm
WAC042000088	1220 x 610 mm

## ESD-Handgelenkband



Verstellbares und elastisches Handgelenkband ohne Metallkontaktplatte, antiallergenisch. Druckknopfanschluss 3 mm

Als Zubehör dient ein hochelastisches Spiralkabel (2,4 m) mit 2x

1 MOhm Sicherheitswiderstand. Handgelenkaschluss 3 mm Druckknopf Erdungskontaktanschluss 10 mm Druckknopf



Code No.	Type
WAC042000089	Handgelenkeband
WAC042000090	Spiralkabel 2,4 m

## ESD-Erdungsbox



Box als zentraler Erdungsanschlusspunkt (EBP-Earth Bonding Point) für Personenerdung. Erdungsleitung 2 m Länge. Anschlussart 4 mm Schrauböse, pro Anschluss 1 MOhm Sicherheitswiderstand.

2x 10 mm Druckknopf, 1x 4 mm Sicherheitsbuchse.

Code No.	Type
WAC042000091	Erdungsbox

### ESD-Zentrale Erdungsleiste

Zentrale Leiste zum Anschluss von max. 6 Erdungsleitungen mit Schraubanschlüssen für Kabelschuhe mit 4 mm Öse.



Code No.	Type
WAC042000092	Zentrale Erdungsleiste

### ESD-Erdungsbaustein

Blindstecker für Schuko-Steckdose zur direkten Erdung von Tisch- und Bodenbelägen oder der zentralen Erdungsleiste.

Mit 2,4 m Spiralkabel,  
1 MOhm Sicherheitswiderstand,  
10 mm Druckknopf.



Code No.	Type
WAC042000094	2,0 m Glattkabel
WAC042000093	2,4 m Spiralkabel

### ESD-Erdungsleitung

Erdungsleitung für Tisch-/Bodenbeläge. Glattleitung mit 1 MOhm Sicherheitswiderstand, 10 mm Druckknopf, 4 mm Schrauböse.



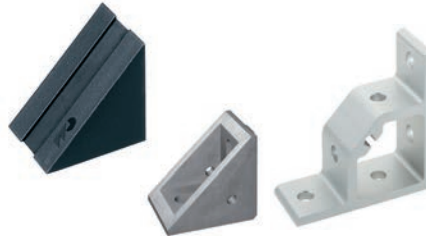
Code No.	Type
WAC042000095	1,5 m Kabel
WAC042000096	3,0 m Kabel

Weiteres Zubehör und Aluminiumprofile finden Sie in unserem Hauptkatalog "Profil-Technik BLOCAN®"

Nutensteine



Knotenwinkel



Knotenbleche



Abdeckprofil



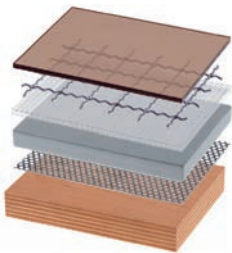
Abdeckkappen



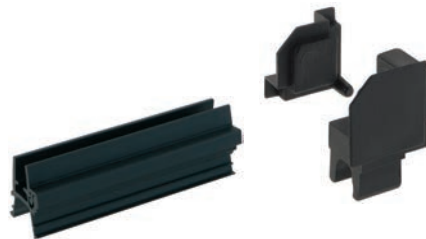
Hängegleiter



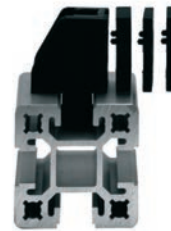
Flächenelemente



Einfassprofile



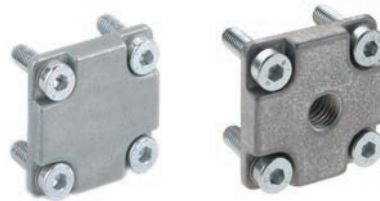
Vario-Quick



Stützfüße



Ab-/Anschlussplatte



Fundamentwinkel



Rollen



Profilgelenke



Klemmstücke



Rohrschellen



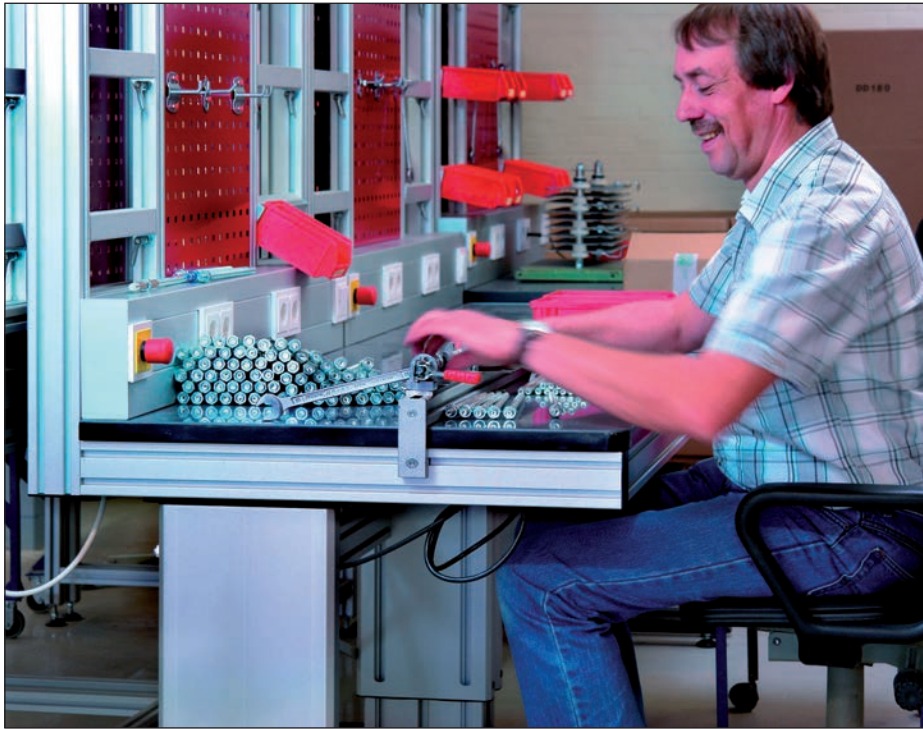
Scharniere



Kabelkanalsystem





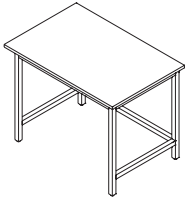


# RK Easywork Arbeitsplatzkonfiguration

Anfrage  Bestellung

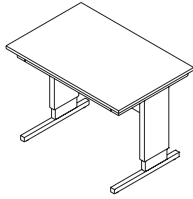
## Tischausführung

Höhe:  
750-1250mm  
Breite:  
750-2000mm  
Tiefe:  
600-1200mm



Statisch

Höhe  
 728-1038mm  
 773-1128mm  
 828-1235mm  
 873-1326mm  
Breite:  
750-2000mm  
Tiefe:  
740-1200mm



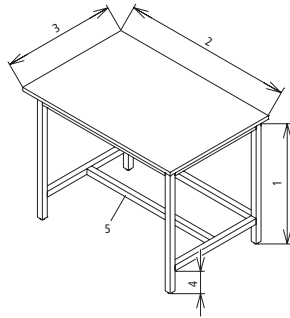
Elektr. höhenverst. Zwei-Säulensystem

## Tischgestell

Sichtseiten geschlossen  4-seitig Nuten im Profil

## Tischabmessung

1. Höhe \_\_\_\_\_
2. Breite (Standard 1200/1600/2000mm) \_\_\_\_\_
3. Tiefe (Standard 800mm) \_\_\_\_\_
4. Bodenfreiheit bei statischer Ausf. (50-300 mm) \_\_\_\_\_
5. Querstrebe (nur bei statischer Ausf.)

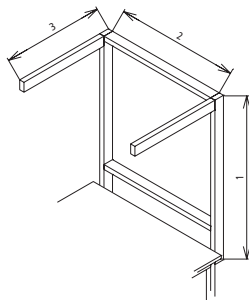


## Arbeitsplatte

- Spanpl. besch. lichtgrau 23 mm  Spanpl. besch. lichtgrau 22 mm Melamin  
 Buche Multiplex geölt 30 mm  Buche Multiplex geölt 40 mm  
 ESD-sichere Auflagematte  900x610 mm  1220x610 mm

## Sichtschutz

- Spanplatte besch. (Melamin) lichtgr. lichtgr.  Trespa silbergrau  
 ohne Flächenelem.  
 links  rechts  hinten



## Portal

1. Portalhöhe (1255-1500 mm) \_\_\_\_\_
2. Portalbreite (Innenseite, siehe Skizze) ist abhängig von der Tischbreite.
3. Portaltiefe (300-800 mm) \_\_\_\_\_

## Portalzubehör

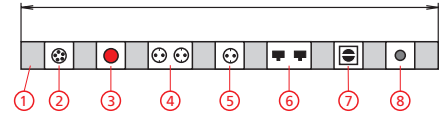
- \_\_\_ Stk. Getränkehalter  
 \_\_\_ Stk. schwenkb. Greifbehälterhalter 1 Schiene  
 \_\_\_ Stk. schwenkb. Greifbehälterhalter 3 Schienen

- Dokumentenhalter 10fach, DIN A4  
 Monitorhalter links  Monitorhalter rechts

## Systemleuchten

- Spannung  230 V (D,F,CH,GB)  
 Lampe -mitte-  Lampe -rechts/links-  
 Lampen extra schaltbar (hierdurch ist die Energieleiste zwingend erforderlich)

## Energieleiste



Spannung  230 V (D)  230 V (F)  230 V (CH)  230 V (GB)

1. Energieversorgungs kanal \_\_\_\_\_ mm
2. Anzahl Steckdosen CEE 400 V \_\_Stk.
3. Not-Aus  4. Anzahl Doppelsteckdosen (0-2) \_\_Stk.
5. Anzahl Einzelsteckdosen (0-4) \_\_Stk.
6. Netzwerkanschluss RJ 45
7. Ein/Aus-Schalter Steckdosen
8. Anzahl Pneumatikanschl. (0-2) \_\_Stk. Typ NW-7,2

Hinweis: Maximale Gesamtbelastung für alle Steckdosen 3,4 KW

## Werkzeugbereitstellung

- Laufleiste  
 Balancer (nur in Verbindung mit einer Laufleiste)  
 Traglastbereich  0,3-1,5 kg  1,5-3,0 kg  3,0-4,0 kg

## Greifbehälter am Portal

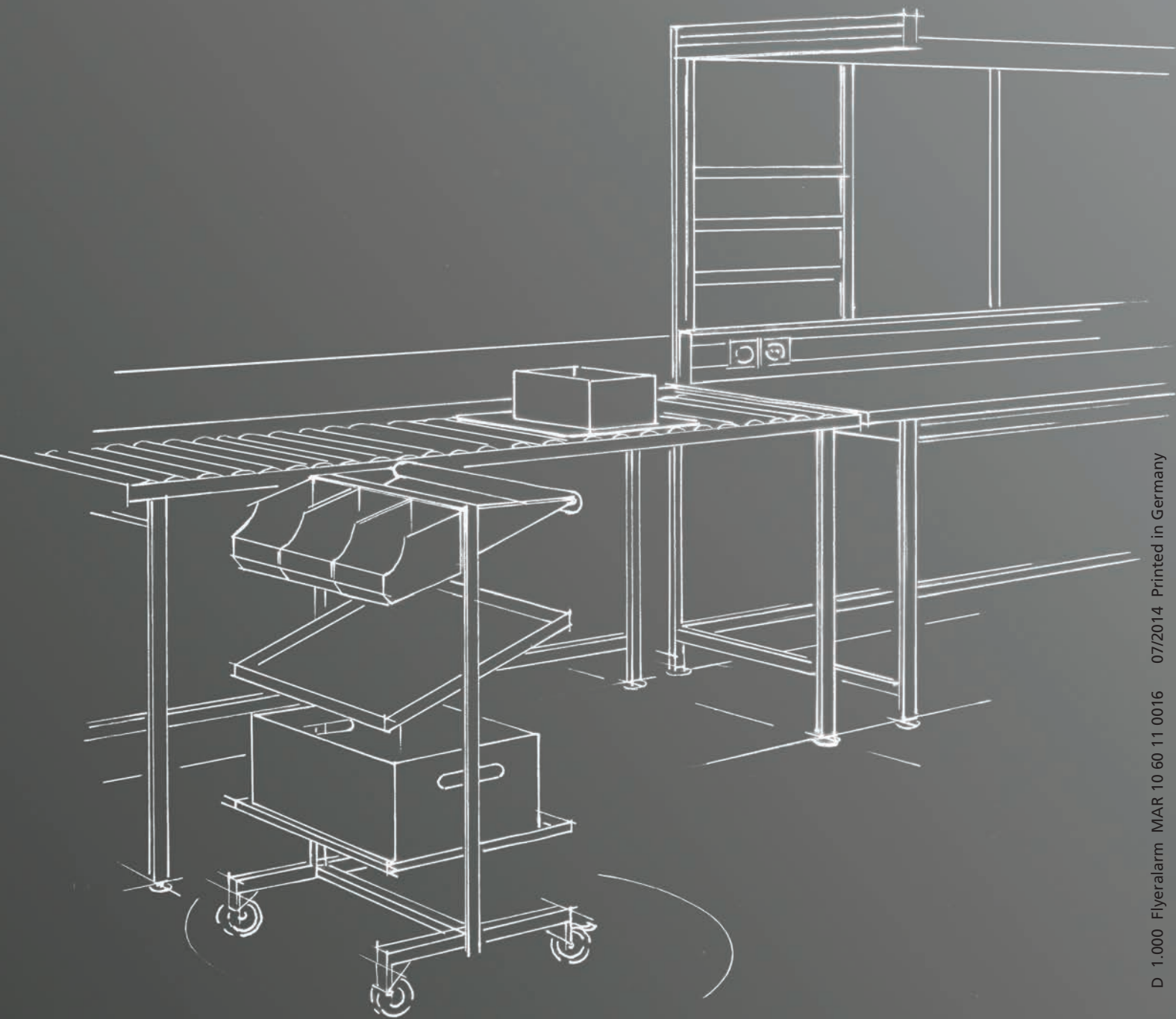
- Schienensystem  Materialebenen  
 Schienen m. Lochwandkombination:  
 links (ab Tischbreite >845 mm)  rechts (ab Tischbreite >845 mm)



- mitte (ab Tischbreite >1335mm)  links & rechts (ab Tischbreite >1040 mm)







**RK ROSE+KRIEGER**

A Phoenix Mecano Company

Verbindungs- und Positioniersysteme

RK Rose+Krieger GmbH  
Postfach 15 64  
D-32375 Minden  
Telefon: +49 5 71 93 35-0  
Telefax: +49 5 71 93 35-119  
e-Mail: [info@rk-online.de](mailto:info@rk-online.de)  
Web: [www.rk-rose-krieger.com](http://www.rk-rose-krieger.com)