

# igubal®-Gabelköpfe



hohe Zugkräfte

schwingungsdämpfend

geräuschkämpfend

kombinierbar mit Gelenkköpfen  
der Maßreihe E

sehr geringes Gewicht

igubal®-Gabelköpfe

Telefon (0 22 03) 96 49-145  
Telefax (0 22 03) 96 49-334





### Besondere Eigenschaften

- sehr geringes Gewicht
- absolut korrosionsbeständig
- hohe Zugkräfte
- kombinierbar mit Gelenkköpfen der Maßreihe E
- schwingungsdämpfend
- geräuschkämpfend
- erhältlich für Links- und Rechtsgewinde



igubal®-Gabelköpfe sind Vollkunststoff-Gabelköpfe aus igumid G nach DIN 71752, die als Gegenstück mit den Gelenkköpfen der Maßreihe E kombiniert werden können.

Sie bestehen aus den Komponenten Gabelkopf, Bolzen und Sicherungsring oder alternativ mit Federklappbolzen.

### Bestellvarianten für Gabelköpfe und komplette Einheiten

Alle unten aufgeführten Komponenten sind auch einzeln verfügbar.



Gabelkopf mit Federklappbolzen  
GE...MF-  
▶ Seite 52.7



Gabelkopf mit Bolzen und Sicherungsring  
GE...MK-  
▶ Seite 52.6



Gabelkopf mit Bolzen, Sicherungsring und Gelenkkopf  
GE...MKE-  
▶ Seite 52.8



Gabelkopf mit Federklappbolzen und Gelenkkopf  
GE...MFE-  
▶ Seite 52.7

igubal®-Gabelköpfe

Telefon (0 22 03) 96 49-145  
Telefax (0 22 03) 96 49-334

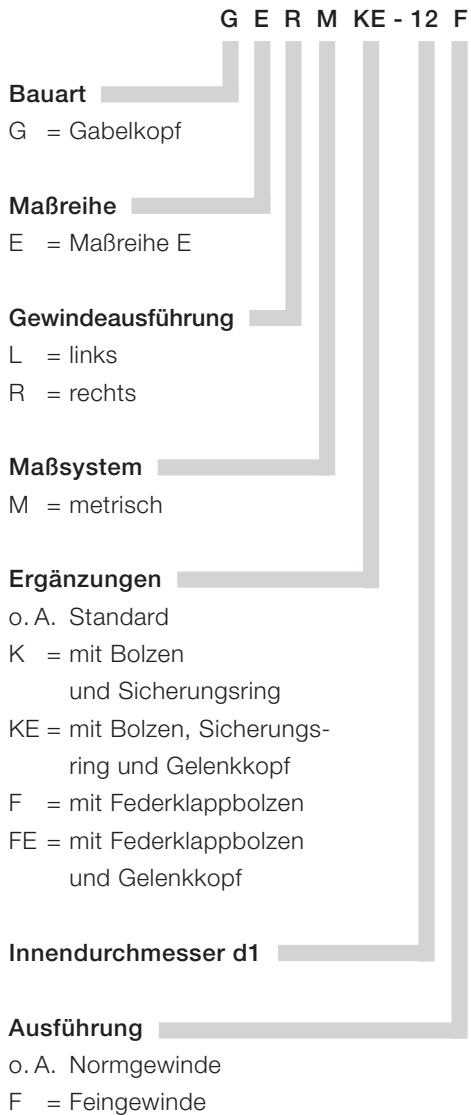
igus® GmbH  
51147 Köln

Internet: [www.igus.de](http://www.igus.de)  
E-Mail: [info@igus.de](mailto:info@igus.de)



## Aufbau der Bestellnummer für igubal®-Gabelköpfe

Die Artikelbezeichnungen von igubal®-Gabelköpfen sind nach folgendem System aufgebaut:

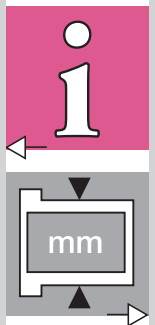


Das Beispiel bezeichnet ein komplettes Kniegelenk der Maßreihe E mit Innen-Rechtsgewinde in metrischen Abmessungen. Der Innendurchmesser der Kalotte beträgt 12 mm. Die Gewindebohrung hat ein metrisches Feingewinde (M12 x 1,25).



Die sphärische igubal® Kupplung zwischen Motor- und Kamera-wagen lässt Kurvengeschwindigkeiten bis zu 3 m/s zu. Weitere Vorteile sind die Geräuschminimierung sowie die elektrische Isolation.

Artikel: igubal® Gelenkkopf Kombination GERKE-08





GERM/GELM

mm

igubal®-Gabelköpfe



Angaben in mm

Aufbau der Bestellnr. 

**GE ... M - 04**



Telefon (0 22 03) 96 49-145  
Telefax (0 22 03) 96 49-334

## Besondere Eigenschaften

- sehr geringes Gewicht
- absolut korrosionsbeständig
- hohe Zugkräfte
- kombinierbar mit Gelenkköpfen der Maßreihe E
- schwingungsdämpfend
- geräuschkämpfend
- erhältlich für Links-(GELM) und Rechtsgewinde (GERM)



**Material**

igumid G

▶ Seite 70.6

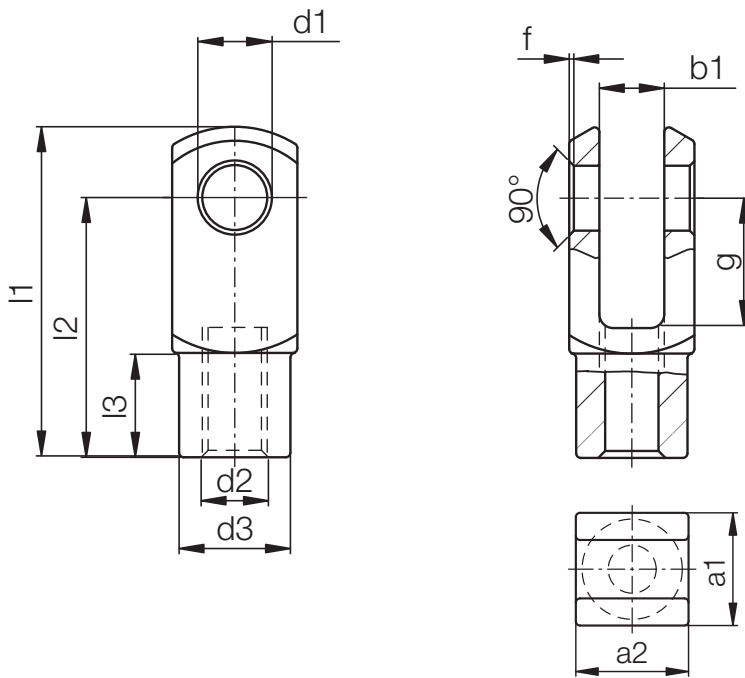
igus® GmbH  
51147 Köln

## Belastungsdaten

igubal® – Gabelköpfe

Bestellnummer		max. statische axiale Zugbelastung GER(L)M		max. Querbelastung		max. Anzieh- Drehmoment
Rechtsgewinde	Linksgewinde	kurzzeitig [N]	langzeitig [N]	kurzzeitig [N]	langzeitig [N]	[Nm]
GERM-04 M3.5	GELM-04 M3.5	650	325	250	125	0,4
GERM-04	GELM-04	650	325	250	125	0,4
GERM-05 DIN M4	GELM-05 DIN M4	1000	500	250	125	0,4
GERM-05 DIN M5	GELM-05 DIN M5	1000	500	250	125	0,5
GERM-05	GELM-05	1200	600	250	125	0,5
GERM-05 DIN M5 LS	GELM-05 DIN M5 LS	1000	500	130	65	0,5
GERM-06	GELM-06	1400	700	300	150	1,5
GERM-06 LS	GELM-06 LS	1400	700	130	65	1,5
GERM-08	GELM-08	2700	1350	650	325	5
GERM-10	GELM-10	4700	2350	800	400	15
GERM-10 F	GELM-10 F	4700	2350	800	400	6
GERM-12	GELM-12	5700	2850	900	450	20
GERM-12 F	GELM-12 F	5700	2850	900	450	15
GERM-14	GELM-14	6600	3300	1000	500	25
GERM-15	GELM-15	3200	1600	1000	500	25
GERM-16	GELM-16	7500	3750	1200	600	30
GERM-16 F	GELM-16 F	7500	3750	1200	600	27,5
GERM-17	GELM-17	3600	1800	1200	600	30
GERM-17 F	GELM-17 F	3600	1800	1200	600	27,5
GERM-20	GELM-20	9500	4750	3000	1500	60
GERM-20 M20	GELM-20 M20	9500	4750	3000	1500	80

Internet: [www.igus.de](http://www.igus.de)  
E-Mail: [info@igus.de](mailto:info@igus.de)



igubal®-Gabelköpfe

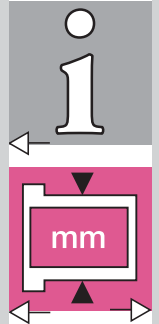
mm GERM/GELM

Telefon (0 22 03) 96 49-145  
Telefax (0 22 03) 96 49-334

### Abmessungen [mm]

igubal®-Gabelköpfe

Bestellnummer		d1	g	a1	a2	b1	d2	d3	f	l1	l2	l3
		H9	h11		+0,3 -0,16	B13	Gewinde- toleranz 6H	+0,3 -0,3	+0,3 -0,3	+0,5 -0,5	+0,3 -0,3	+0,2 -0,2
Rechtsgewinde	Linksgewinde											
GERM-04 M3.5	GELM-04 M3.5	4	8	8	8	4	M3.5	8,0	0,5	21,0	16,0	6,0
GERM-04	GELM-04	4	8	8	8	4	M04	8,0	0,5	21,0	16,0	6,0
GERM-05 DIN M4	GELM-05 DIN M4	5	10	10	10	5	M04	9,0	0,5	25,0	20,0	7,5
GERM-05 DIN M5	GELM-05 DIN M5	5	10	10	10	5	M05	9,0	0,5	25,0	20,0	7,5
GERM-05	GELM-05	5	12	12	12	6	M05	10,0	0,5	31,0	24,0	9,0
GERM-05 DIN M5 LS	GELM-05 DIN M5 LS	5	20	10	10	5	M05	9,0	0,5	36,0	30,0	7,5
GERM-06	GELM-06	6	12	12	12	6	M06	10,0	0,5	31,0	24,0	9,0
GERM-06 LS	GELM-06 LS	6	24	12	12	6	M06	10,0	0,5	43,0	36,0	9,0
GERM-08	GELM-08	8	16	16	16	8	M08	14,0	0,5	42,0	32,0	12,0
GERM-10	GELM-10	10	20	20	20	10	M10	18,0	0,5	52,0	40,0	15,0
GERM-10 F	GELM-10 F	10	20	20	20	10	M10x1,25	18,0	0,5	52,0	40,0	15,0
GERM-12	GELM-12	12	24	24	24	12	M12	20,0	0,5	62,0	48,0	18,0
GERM-12 F	GELM-12 F	12	24	24	24	12	M12x1,25	20,0	0,5	62,0	48,0	18,0
GERM-14	GELM-14	14	28	27	27	14	M14	24,0	0,5	72,0	56,0	22,5
GERM-15	GELM-15	15	28	27	27	14	M14	24,0	0,5	72,0	56,0	22,5
GERM-16	GELM-16	16	32	32	32	16	M16	26,0	1,0	83,0	64,0	24,0
GERM-16 F	GELM-16 F	16	32	32	32	16	M16x1,5	26,0	1,0	83,0	64,0	24,0
GERM-17	GELM-17	17	32	32	32	16	M16	26,0	1,0	83,0	64,0	24,0
GERM-17 F	GELM-17 F	17	32	32	32	16	M16x1,5	26,0	1,0	83,0	64,0	24,0
GERM-20	GELM-20	20	40	40	40	20	M20x1,5	34,0	1,0	105,0	80,0	30,0
GERM-20 M20	GELM-20 M20	20	40	40	40	20	M20x2,5	34,0	1,0	105,0	80,0	30,0





GERMK/GELMK

mm

igubal®-Gabelköpfe

Telefon (0 22 03) 96 49-145  
Telefax (0 22 03) 96 49-334igus® GmbH  
51147 KölnInternet: [www.igus.de](http://www.igus.de)  
E-Mail: [info@igus.de](mailto:info@igus.de)

52.6



Angaben in mm

Aufbau der Bestellnr.:



G E ... M K-04



## Besondere Eigenschaften

- sehr geringes Gewicht
- absolut korrosionsbeständig
- hohe Zugkräfte
- kombinierbar mit Gelenkköpfen der Maßreihe E

**Material**

igumid G

▶ Seite 70.6

## Belastungsdaten

igubal® – Gabelköpfe mit Bolzen und Sicherungsring

Bestellnummer		max. statische axiale Zugbelastung		max. Querbeltung	
Rechtsgewinde	Linksgewinde	kurzzeitig	langzeitig	kurzzeitig	langzeitig
		[N]	[N]	[N]	[N]
GERMK-04	GELMK-04	500	250	250	125
GERMK-04 M3.5	GELMK-04 M3.5	500	250	250	125
GERMK-05 DIN M4	GELMK-05 DIN M4	800	400	250	125
GERMK-05 DIN M5	GELMK-05 DIN M5	800	400	250	125
GERMK-05	GELMK-05	900	450	250	125
GERMK-05 DIN M5 LS	GELMK-05 DIN M5 LS	800	400	130	65
GERMK-06	GELMK-06	1300	650	300	150
GERMK-06 LS	GELMK-06 LS	1300	650	130	65
GERMK-08	GELMK-08	2100	1050	650	325
GERMK-10	GELMK-10	3000	1500	800	400
GERMK-10 F	GELMK-10 F	3000	1500	800	400
GERMK-12	GELMK-12	3500	1750	900	450
GERMK-12 F	GELMK-12 F	3500	1750	900	450
GERMK-14	GELMK-14	6100	3050	1000	500
GERMK-15	GELMK-15	2800	1400	1000	500
GERMK-16	GELMK-16	7000	3500	1200	600
GERMK-16 F	GELMK-16 F	7000	3500	1200	600
GERMK-17	GELMK-17	3600	1800	1200	600
GERMK-17 F	GELMK-17 F	3600	1800	1200	600
GERMK-20	GELMK-20	9000	4500	3000	1500
GERMK-20 M20	GELMK-20 M20	9000	4500	3000	1500



Einzelkomponenten:

Bolzen GBM und

Sicherungsring GSR

▶ Seite 52.9

Lebensdauerberechnung, 3-D-CAD-Daten und weitere Informationen ▶ [www.igus.de/de/germ](http://www.igus.de/de/germ)



Angaben in mm

Aufbau der Bestellnr.:



**G E ... M F-04**



## Besondere Eigenschaften

- einteilige Bauweise
- einfache Montage/Demontage
- einfache Anwendung auch an schwer zugänglichen Stellen
- kombinierbar mit Gelenkköpfen der Maßreihe E
- korrosionsbeständig und sehr leichtes Gewicht



### Material

igumid G

▶ Seite 70.6

## Belastungsdaten

igubal® – Gabelköpfe mit Federklappbolzen

Bestellnummer		max. statische axiale Zugbelastung		max. Querbelastung	
Rechtsgewinde	Linksgewinde	kurzzeitig [N]	langzeitig [N]	kurzzeitig [N]	langzeitig [N]
GERMF-04	GELMF-04	500	250	250	125
GERMF-04 M3.5	GELMF-04 M3.5	500	250	250	125
GERMF-05 DIN M4	GELMF-05 DIN M4	800	400	250	125
GERMF-05 DIN M5	GELMF-05 DIN M5	800	400	250	125
GERMF-05 DIN M5 LS	GELMF-05 DIN M5 LS	800	400	250	125
GERMF-05	GELMF-05	900	450	250	125
GERMF-05 LS	GELMF-05 LS	800	400	130	65
GERMF-06	GELMF-06	1300	650	300	150
GERMF-06 LS	GELMF-06 LS	1300	650	130	65
GERMF-08	GELMF-08	2100	1050	650	325
GERMF-10	GELMF-10	3000	1500	800	400
GERMF-10 F	GELMF-10 F	3000	1500	800	400
GERMF-12	GELMF-12	3500	1750	900	450
GERMF-12 F	GELMF-12 F	3500	1750	900	450
GERMF-16	GELMF-16	7000	3500	1200	600
GERMF-16 F	GELMF-16 F	7000	3500	1200	600



Einzelkomponenten:

Federklappbolzen GEFM

▶ Seite 52.9

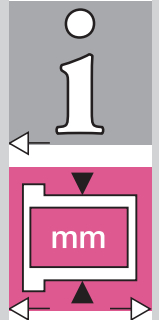
Lebensdauerberechnung, 3-D-CAD-Daten und weitere Informationen ▶ [www.igus.de/de/germf](http://www.igus.de/de/germf)

igubal®-Gabelköpfe

GERMK/GELMK

mm

Telefon (0 22 03) 96 49-145  
Telefax (0 22 03) 96 49-334





mm GE...MKE/GE...MFE  
igubal®-Gabelköpfe



Angaben in mm

Aufbau der Bestellnr.:



G E ... M KE-04



### Besondere Eigenschaften

- sehr geringes Gewicht
- absolut korrosionsbeständig
- hohe Zugkräfte
- kombinierbar mit Gelenkköpfen der Maßreihe E



Material

igumid G

▶ Seite 70.6

Telefon (0 22 03) 96 49-145  
Telefax (0 22 03) 96 49-334

igus® GmbH  
51147 Köln

### Belastungsdaten

igubal® – Gabelköpfe mit Bolzen und Sicherungsring, kombinierbar mit Gelenkköpfen der Maßreihe E

Bestellnummer		max. statische axiale Zugbelastung		max. Querbelastung	
Rechtsgewinde	Linksgewinde	kurzzeitig [N]	langzeitig [N]	kurzzeitig [N]	langzeitig [N]
GERMKE-05	GELMKE-05	900	450	150	75
GERMKE-06	GELMKE-06	1300	650	200	100
GERMKE-08	GELMKE-08	2000	1000	450	225
GERMKE-10	GELMKE-10	2300	1150	500	250
GERMKE-10 F	GELMKE-10 F	2300	1150	500	250
GERMKE-12	GELMKE-12	3300	1650	550	275
GERMKE-12 F	GELMKE-12 F	3300	1650	550	275
GERMKE-15	GELMKE-15	2800	1400	800	400
GERMKE-16	GELMKE-16	5000	2500	850	425
GERMKE-16 F	GELMKE-16 F	5000	2500	850	425
GERMKE-17	GELMKE-17	3600	1800	1100	550
GERMKE-17 F	GELMKE-17 F	3600	1800	1100	550

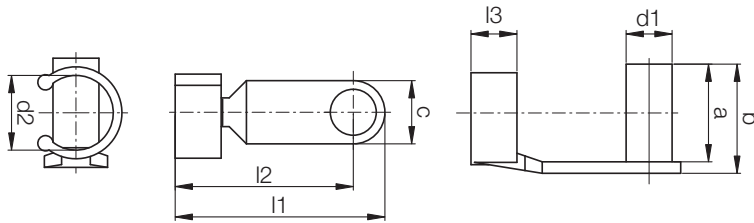
### Belastungsdaten

igubal® – Gabelköpfe mit Federklappbolzen, kombinierbar mit Gelenkköpfen der Maßreihe E

Bestellnummer		max. statische axiale Zugbelastung		max. Querbelastung	
Rechtsgewinde	Linksgewinde	kurzzeitig [N]	langzeitig [N]	kurzzeitig [N]	langzeitig [N]
GERMFE-05	GELMFE-05	900	450	150	75
GERMFE-06	GELMFE-06	1300	650	200	100
GERMFE-08	GELMFE-08	2000	1000	450	225
GERMFE-10	GELMFE-10	2300	1150	500	250
GERMFE-10 F	GELMFE-10 F	2300	1150	500	250
GERMFE-12	GELMFE-12	3300	1650	550	275
GERMFE-12 F	GELMFE-12 F	3300	1650	550	275
GERMFE-16	GELMFE-16	5000	2500	850	425
GERMFE-16 F	GELMFE-16 F	5000	2500	850	425

Internet: [www.igus.de](http://www.igus.de)  
E-Mail: [info@igus.de](mailto:info@igus.de)





**Abmessungen [mm]**

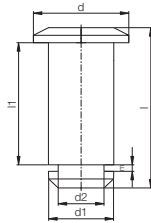
igubal®-Federklappbolzen GEFM

Bestellnummer	d1 h11	d2	a	b	c	l1 ±0,5	l2	l3
GEFM-04	4	8	9,5	10,5	8	19	15	4,5
GEFM-05 DIN	5	9	12	13,5	8	23	19	5,5
GEFM-05	5	10	14	15,5	8	27	23	6,5
GEFM-06	6	10	14	15,5	8	27	23	6,5
GEFM-08	8	14	19	21,0	11	35,5	30	8,0
GEFM-10	10	18	23	25,5	14	45	38	10,0
GEFM-12	12	20	28	31,0	16	53	45	12,0
GEFM-16	16	26	36	40,0	22	73	62	16,0



**Material**

igumid G  
▶ Seite 70.6



**Abmessungen [mm]**

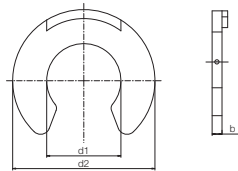
igubal® GBM

Bestellnummer	d1	d2	d	l	l1	m	Clip
GBM-04	4,00	3,2	7,00	12,50	8,00	1,05	GSR-04
GBM-05	5,00	4,0	8,00	16,50	12,00	1,15	GSR-06
GBM-05 DIN	5,00	4,0	8,00	14,50	10,00	1,15	GSR-06
GBM-06	6,00	4,0	9,00	16,50	12,00	1,15	GSR-06
GBM-08	8,00	5,0	12,00	21,50	16,00	1,15	GSR-08
GBM-10	10,00	7,0	15,00	27,00	20,00	1,35	GSR-10
GBM-12	12,00	9,0	18,00	31,50	24,00	1,50	GSR-12
GBM-14	14,00	12,0	22,00	36,00	27,00	1,70	GSR-16
GBM-15	15,00	12,0	23,00	36,00	27,00	1,70	GSR-16
GBM-16	16,00	12,0	24,00	42,00	32,00	1,70	GSR-16
GBM-17	17,00	12,0	25,00	42,00	32,00	1,70	GSR-16
GBM-20	20,00	15,0	30,00	51,00	40,00	2,00	GSR-20



**Material**

igumid G  
▶ Seite 70.6



**Abmessungen [mm]**

igubal® GSR

Bestellnummer	d1	d2	b
GSR-04	3,20	7,0	1,00
GSR-06	4,00	9,0	1,10
GSR-08	5,00	11,0	1,10
GSR-10	7,00	14,0	1,30
GSR-12	9,00	18,5	1,40
GSR-16	12,00	23,0	1,60
GSR-20	15,00	28,0	1,90



**Material**

POM  
▶ Seite 70.8

igubal®-Gabelköpfe  
mm GEFM/GBM/GSR

Telefon (0 22 03) 96 49-145  
Telefax (0 22 03) 96 49-334

