

# Manuelle Schneidtechnik

Wir, die Pannkoke Flachglastechnik GmbH, sind ein Spezialmaschinenbauunternehmen für Geräte, Maschinen und Werkzeuge der glasverarbeitenden Industrie. Unser mittelständisches Maschinenbau-Unternehmen wurde 1900 gegründet.

Seit 1958 entwickeln und produzieren wir praxisgerechte Vakuumhebergeräte und Flachglasschneidmaschinen. Mit unserer langjährigen Erfahrung reagieren wir flexibel auf die Wünsche und Anforderungen unserer Kunden. Individuelle kundengerechte Problemlösungen sind unsere Stärke.

Qualität und Service steht bei Pannkoke an erster Stelle. Schon bei der Konstruktion wird auf lange Nutzungsdauer der Geräte und Maschinen besonderen Wert gelegt. Auch bei der Auswahl von Zulieferern wird auf eine hohe Qualität und lange Liefermöglichkeit geachtet.

Unsere Kunden, die unsere Produkte seit Jahrzehnten einsetzen, sind der Maßstab für die Qualität unserer Produkte.

**Bitte informieren Sie sich  
über unser umfassendes Produktions- und Lieferprogramm.**

Maschinen für den Flachglaszuschnitt

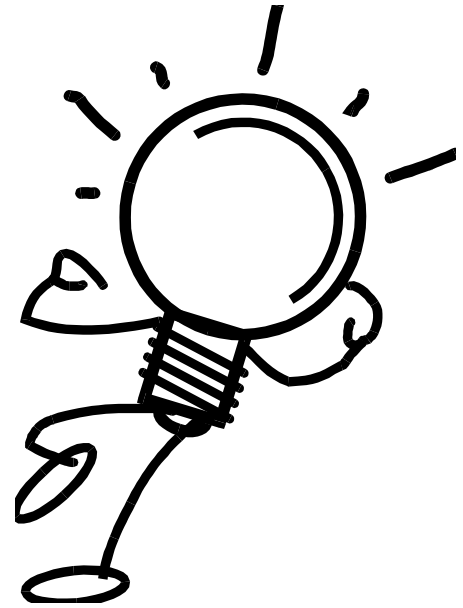
- von manuell bis NC-gesteuert

Vakuumhebe- und Haltetechnik

- zum Heben, Halten und Transportieren von Beton, Glas, Kunststoff, Metall, Stein oder Bleiblöcken mit einer Temperatur von bis zu 200° Celcius
- Vakuum-Verlegegerät für Dach- und Wandpaneele für den Industriebau

Werkzeuge

- Sauggriffe, Werkzeug und Geräte für die Bearbeitung & Handhabung von Flachglas



# komplette Schneidische

für den manuellen Glaszuschnitt

Besuchen Sie unsere Internet-Seite <http://www.pannkoke.com>

---

**Adresse:** Postfach 26 54 D-23514 Lübeck Deutschland  
Händelweg 5 D-23556 Lübeck

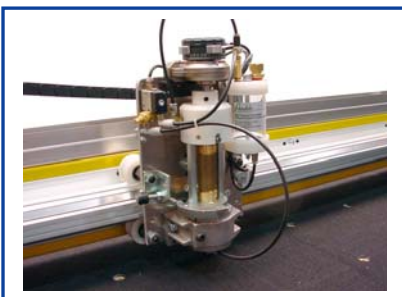
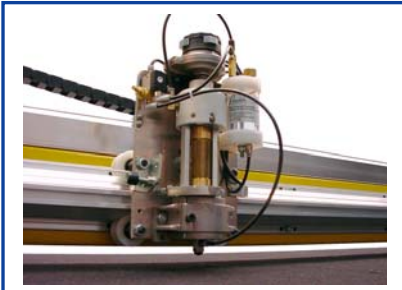
**Telefon:** +49 451 47008-0  
**Fax:** +49 451 47008-37

**e-Mail:** [info@pannkoke.de](mailto:info@pannkoke.de)  
**Internet:** <http://www.pannkoke.de>

## **Universal Luftbahn-Schneidtisch Modell 435/LFB/100-5d**

für Glasformate bis 2200 x 3210 mm  
für alle Glasstärken von 3 – 10 mm





**Beschreibung:  
Luftbahn-Schneidtablett**

stabiles, verwindungsfreies  
Stahlprofil-Untergestell

Gasdruckfeder als Kipphilfe

Luftbahn über Handhebel  
ein/ausschaltbar

Tischplatte mit schwarzem  
Kunststofffilz belegt

3 versenkbare Glasauflageklötze

Lackierung: rot

**Beschreibung:  
Schneidvorrichtung 100-5d**

1 manueller, pneumatisch  
drehbarer Schneidkopf für Längs-  
und Querschnitte

Der Schneidkopf wird durch Drehen  
eines Handrades Verfahren

kompakte Bauweise  
Aluminium-Führungsschienen

digitale Maßanzeige  
für die X-Y-Achse

Schneiddruck pneumatisch über  
Druckregler einstellbar

automatische Schneidölzuführung

für Glasstärken von 3 – 10 mm

Schneidmaschinen-Winkelkontroll-  
punkt (Diagonale)

**Funktion**

**Hinfahrt**

Ausführung des Nullschnittes und der Traveren  
Einstellung des Schneidkopfes in X-Richtung  
Positionieren der X-Querschnitte über die digitale Anzeige  
Brücke wird manuell geschoben  
Schneidkopfantrieb durch Drehen des Handrades

**Rückfahrt**

Ausführung der Längsschnitte  
Einstellung des Schneidkopfes in Y-Richtung  
über die digitale Anzeige durch Drehen des Handrades  
Brücke wird manuell geschoben

**Z-Schnitte**

Diese Schneidvorrichtung ist **nicht** für Z-Schnitte ausgelegt.  
Einzelne Schnitte können jedoch bedingt ausgeführt werden.

**Pneumatischer  
Luftbahn-Schneid-Kipptisch**  
  
**mit manueller  
X-Y-Einkopf-Schneidmaschine  
für den rechtwinkligen Zuschnitt**

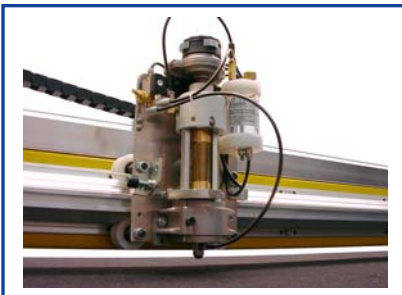
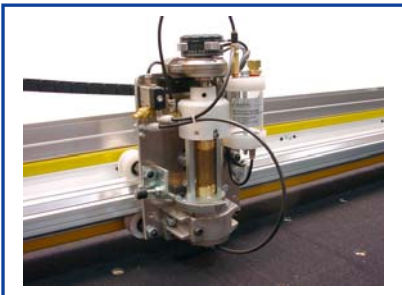
**Modell 490P/LFB/100-5d**

für Glasformate bis 2210 x 3210 mm  
für alle Glasstärken von 3 – 8 mm

der Universalstisch zum Laden – Schneiden – Brechen

die wirtschaftliche Lösung  
für den kleinen Schneidbetrieb





## Beschreibung:

### Pneumatischer Luftbahn-Schneid-Kipptisch

stabiles, verwindungsfreies  
Stahlprofil-Untergestell

leistungsstarkes, wartungsfreies  
Gebläse für die Luftbahn

manueller Kipptisch  
für alle Glasstärken bis 8 mm  
(über 8 mm dient der pneumatische  
Zylinder als Kipphilfe)

Tischplatte Heben / Senken  
über Handventil oder Fußtaster

Neigungswinkel der gekippten  
Tischplatte ca. 80 Grad

Luftbahn über umlaufendes Seil  
ein-/ausschaltbar

Tischplatte mit schwarzem  
Kunststofffilz belegt

4 automatisch gesteuerte  
pneumatische Glasauflageklötze

3 pneumatisch betätigte  
Nullpunktrollen

möglicher Einbau von  
2 Querbrechleisten und  
1 Längsbrechleiste

Lackierung: rot

## Beschreibung:

### Schneidmaschine 100-5d

1 manueller, pneumatisch  
drehbarer Schneidkopf für  
Längs- und Querschnitte

Der Schneidkopf wird durch Drehen  
des Handrades manuell verfahren

Die Schneidbrücke wird manuell  
verfahren

kompakte Bauweise  
Aluminium-Führungsschienen

digitale Maßanzeige  
für die X-Y-Achse

Schneiddruck pneumatisch über  
Druckregler einstellbar

automatische Schneidölzuführung

für Glasstärken von 3 – 12 mm

Schneidmaschinen-Winkelkontroll-  
punkt (Diagonale)

Lackierung: gelb

## Funktion

### Hinfahrt

#### Ausführung des Nullschnittes und der Traveren

- Einstellung des Schneidkopfes in X-Richtung
- Positionieren der Querschnitte über die digitale Anzeige
- Brücke wird manuell geschoben
- Schneidkopfantrieb durch Drehen des Handrades

### Rückfahrt

#### Ausführung der Längsschnitte

- Einstellung des Schneidkopfes in Y-Richtung  
über die digitale Anzeige durch Drehen des Handrades
- Brücke wird manuell geschoben

### Z-Schnitte

Diese Schneidvorrichtung ist **nicht** für Z-Schnitte ausgelegt.  
Einzelne Schnitte können jedoch bedingt ausgeführt werden.



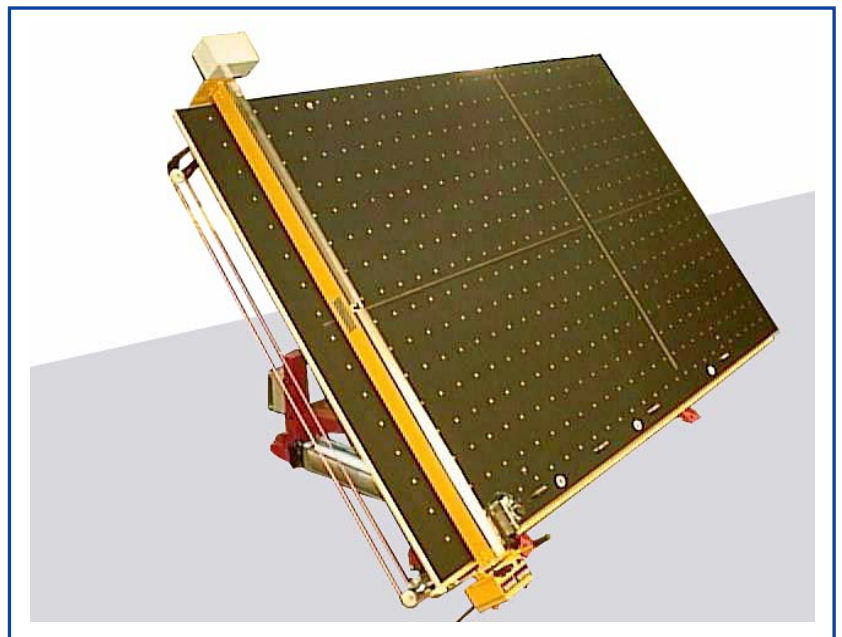
**Pneumatischer  
Luftbahn-Schneid-Kipptisch**  
  
**mit manueller  
X-Y-Einkopf-Schneidmaschine  
für den rechtwinkligen Zuschnitt**

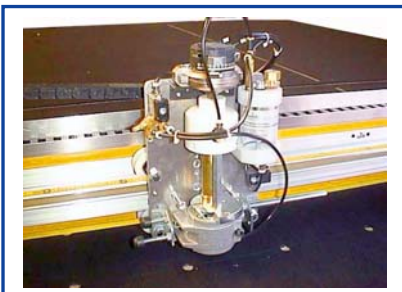
**Modell 490P/LFB/115-5d**

für Glasformate bis 2600 x 4600 mm  
für alle Glasstärken von 3 – 8 mm

der Universalstisch zum Laden – Schneiden – Brechen

die wirtschaftliche Lösung  
für den kleinen und mittleren Schneidbetrieb





## Beschreibung:

### Pneumatischer Luftbahn-Schneid-Kipptisch

stabiles, verwindungsfreies Stahlprofil-Untergestell

leistungsstarkes, wartungsfreies Gebläse für die Luftbahn

manueller Kipptisch für alle Glasstärken bis 8 mm (über 8 mm dient der pneumatische Zylinder als Kipphilfe)

Tischplatte Heben / Senken über Handventil oder Fußtaster

Neigungswinkel der gekippten Tischplatte ca. 80 Grad

Luftbahn über umlaufendes Seil ein-/ausschaltbar

Tischplatte mit schwarzem Kunststofffilz belegt

4 automatisch gesteuerte pneumatische Glasauflageklötze

3 pneumatisch betätigte Nullpunktrollen

möglicher Einbau von 2 Querbrechleisten und 1 Längsbrechleiste

Lackierung: rot

## Funktion

### Hinfahrt

#### Ausführung des Nullschnittes und der Traveren

- Einstellung des Schneidkopfes in X-Richtung
- Positionieren der Querschnitte über die digitale Anzeige
- Brücke wird manuell geschoben
- Schneidkopfantrieb durch Drücken des Steuerhebels oder durch Drehen des Handrades

### Rückfahrt

#### Ausführung der Längsschnitte

- Einstellung des Schneidkopfes in Y-Richtung über die digitale Anzeige durch Drücken des Steuerhebels oder durch Drehen des Handrades
- Brücke wird manuell geschoben

### Z-Schnitte

Diese Schneidvorrichtung ist **nicht** für Z-Schnitte ausgelegt. Einzelne Schnitte können jedoch bedingt ausgeführt werden.

## Beschreibung:

### Schneidmaschine 115-5d

1 manueller, pneumatisch drehbarer Schneidkopf für Längs- und Querschnitte

Der Schneidkopf wird durch Drücken des Steuerhebels elektrisch oder durch Drehen des Handrades manuell verfahren (Feinpositionierung)

Die Schneidbrücke wird manuell verfahren

kompakte Bauweise Aluminium-Führungsschienen

digitale Maßanzeige für die X-Y-Achse

Schneiddruck pneumatisch über Druckregler einstellbar

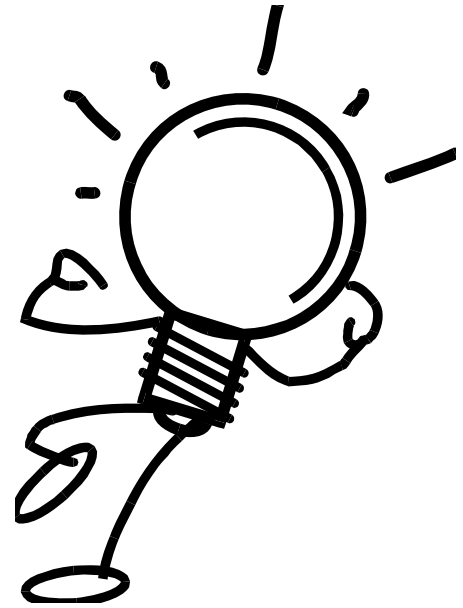
automatische Schneidölzuführung

für Glasstärken von 3 – 12 mm

5 Serienanschläge

Schneidmaschinen-Winkelkontrollpunkt (Diagonale)

Lackierung: gelb



# Schneidmaschinen

für den Glaszuschnitt

Besuchen Sie unsere Internet-Seite <http://www.pannkoke.com>

---

**Adresse:** Postfach 26 54 D-23514 Lübeck Deutschland  
Händelweg 5 D-23556 Lübeck

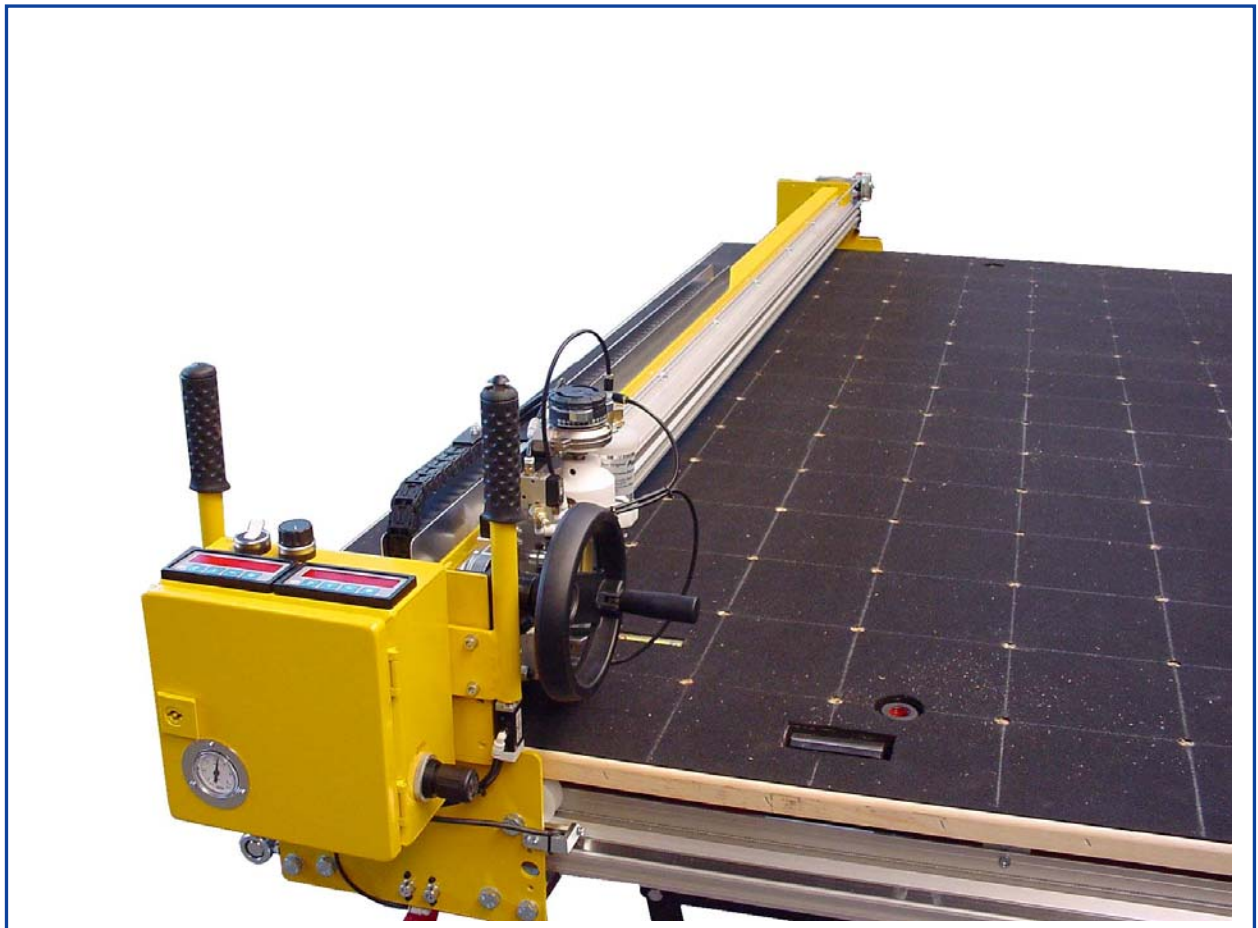
**Telefon:** +49 451 47008-0  
**Fax:** +49 451 47008-37

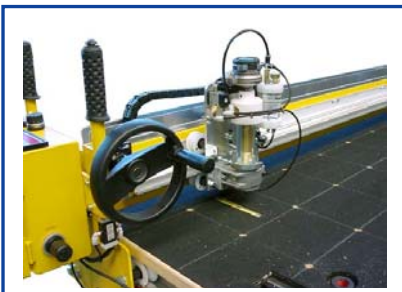
**e-Mail:** [info@pannkoke.de](mailto:info@pannkoke.de)  
**Internet:** <http://www.pannkoke.de>

**Manuelle  
X-Y-Einkopf-Schneidmaschine  
für den rechtwinkligen Zuschnitt**

**Modell 100-5d**

die wirtschaftliche Lösung  
für den kleinen Schneidbetrieb





## Beschreibung:

### Schneidmaschine 100-5d

1 manueller, pneumatisch drehbarer Schneidkopf für Längs- und Querschnitte

Der Schneidkopf wird durch Drehen des Handrades manuell verfahren

Die Schneidbrücke wird manuell verfahren

kompakte Bauweise  
Aluminium-Führungsschienen

digitale Maßanzeige  
für die X-Y-Achse

Schneiddruck pneumatisch über Druckregler einstellbar

automatische Schneidölzuführung

für Glasstärken von 3 – 12 mm

Schneidmaschinen-Winkelkontrollpunkt (Diagonale)

Lackierung: gelb

## Funktion

### Hinfahrt

#### Ausführung des Nullschnittes und der Traveren

- Einstellung des Schneidkopfes in X-Richtung
- Positionieren der Querschnitte über die digitale Anzeige
- Brücke wird manuell geschoben
- Schneidkopfantrieb durch Drehen des Handrades

### Rückfahrt

#### Ausführung der Längsschnitte

- Einstellung des Schneidkopfes in Y-Richtung über die digitale Anzeige durch Drehen des Handrades
- Brücke wird manuell geschoben

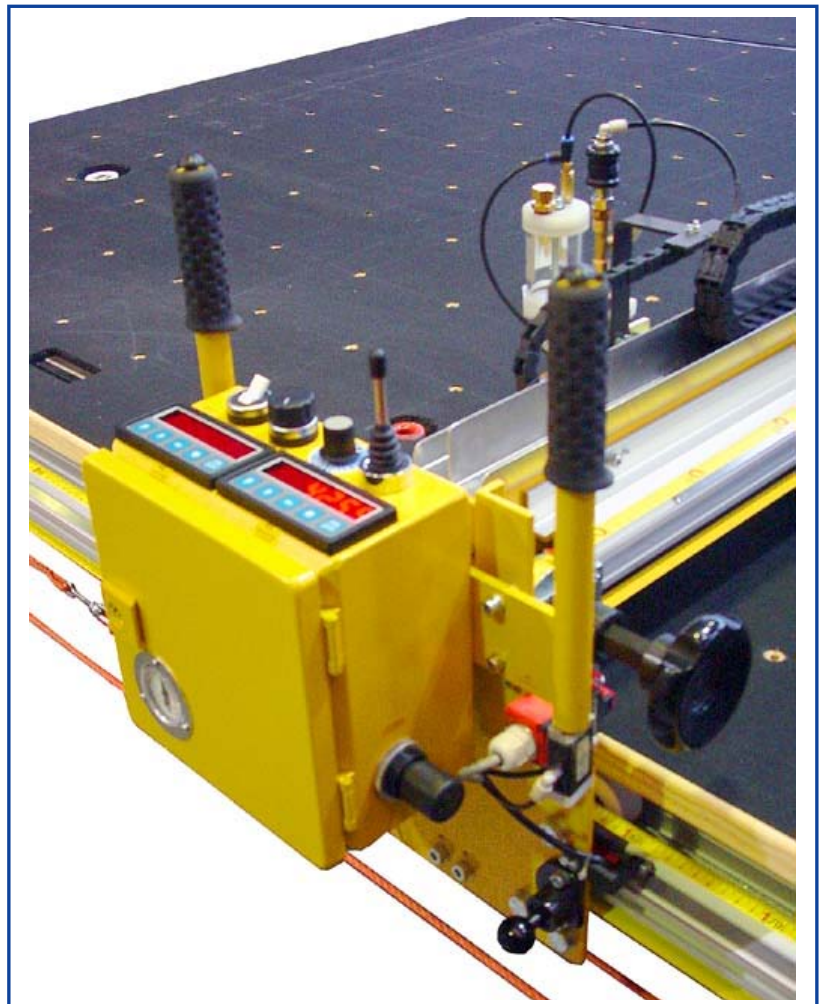
### Z-Schnitte

Diese Schneidvorrichtung ist **nicht** für Z-Schnitte ausgelegt. Einzelne Schnitte können jedoch bedingt ausgeführt werden.

## **Manuelle X-Y-Einkopf-Schneidmaschine für den rechtwinkligen Zuschnitt**

### **Modell 115-5d**

die wirtschaftliche Lösung  
für den kleinen und mittleren Schneidbetrieb





## Beschreibung:

### Schneidmaschine 115-5d

1 manueller, pneumatisch drehbarer Schneidkopf für Längs- und Querschnitte

Der Schneidkopf wird durch Drücken des Steuerhebels elektrisch oder durch Drehen des Handrades manuell verfahren (Feinpositionierung)

Die Schneidbrücke wird manuell verfahren

kompakte Bauweise  
Aluminium-Führungsschienen

Maßbänder  
für die X-Y-Achse

Schneiddruck pneumatisch über Druckregler einstellbar

automatische Schneidölauführung

für Glasstärken von 3 – 12 mm

5 Serienanschläge

Schneidmaschinen-Winkelkontrollpunkt (Diagonale)

Lackierung: gelb

## Funktion

### Hinfahrt

#### Ausführung des Nullschnittes und der Traveren

- Einstellung des Schneidkopfes in X-Richtung
- Positionieren der Querschnitte über das Maßband
- Brücke wird manuell geschoben
- Schneidkopfantrieb durch Drücken des Steuerhebels oder durch Drehen des Handrades

### Rückfahrt

#### Ausführung der Längsschnitte

- Einstellung des Schneidkopfes in Y-Richtung über das Maßband durch Drücken des Steuerhebels oder durch Drehen des Handrades
- Brücke wird manuell geschoben

### Z-Schnitte

Diese Schneidvorrichtung ist **nicht** für Z-Schnitte ausgelegt. Einzelne Schnitte können jedoch bedingt ausgeführt werden.



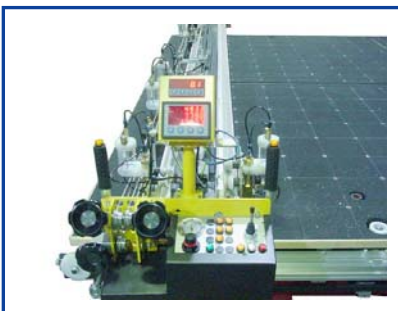
## Halbautomatische X-Y-Z-Schneidmaschine für den rechtwinkligen Zuschnitt

### Modell 115-6d

die wirtschaftliche Lösung  
für den Schneidbetrieb

für den Einzelzuschnitt und den Zuschnitt von optimierten  
Schneidplänen





## Beschreibung:

### Schneidmaschine 115-6d

1 elektronisch gesteuerter  
Schneidkopf für Querschnitte

3 manuelle Schneidköpfe für  
Längsschnitte

Sensorgesteuerte Unterbrechung  
des Querschnittes möglich

Erhebliche Schneidzeitverkürzung  
gegenüber halbautomatischen  
Einkopf-Schneidanlagen

Digitales Meßsystem für jeden  
Schneidkopf

Der Quer-Schneidkopf wird durch  
Drücken des Steuerhebels  
elektrisch verfahren

Die Schneidbrücke wird manuell  
verfahren

kompakte Bauweise  
Aluminium-Führungsschienen

Schneiddruck pneumatisch über  
Druckregler einstellbar

automatische Schneidölfzuführung  
für Glasstärken von 3 – 15 mm

5 Serienanschlänge

Schneidmaschinen-Winkelkontroll-  
punkt (Diagonale)

Lackierung: gelb

## Funktion

### Hinfahrt

#### Ausführung des Nullschnittes und der Traveren

- Einstellung des Schneidkopfes in X-Richtung
- Positionieren der Querschnitte über das digitale Meßsystem
- Brücke wird manuell geschoben
- Quer-Schneidkopfantrieb durch Drücken des Steuerhebels

### Rückfahrt

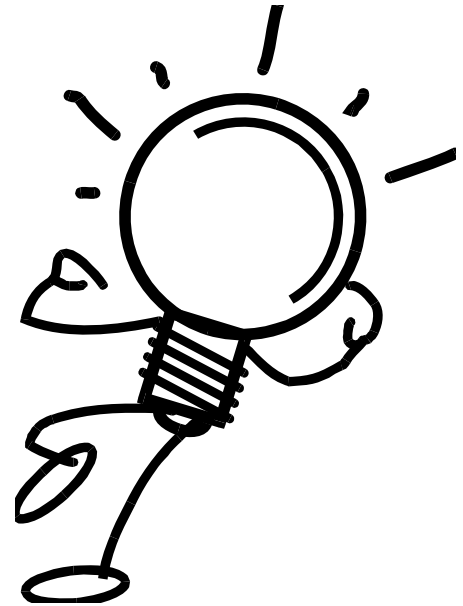
#### Ausführung der Längsschnitte

- Einstellung der Schneidköpfe in Y-Richtung  
über die digitalen Meßsysteme und durch Drehen der Handräder
- Brücke wird manuell geschoben

### Z-Schnitte

Diese Schneidvorrichtung ist für Z-Schnitte ausgelegt.

Die Schnittlänge wird durch die Position der Längs-Schneidköpfe begrenzt. Die elektronische Unterbrechung des Querschnittes wird über einen Sensor und Blenden an den Längs-Schneidköpfen gesteuert.



# Schneidtische

für den Glaszuschnitt

kombinierbar mit allen Schneidmaschinen

Besuchen Sie unsere Internet-Seite <http://www.pannkoke.com>

---

**Adresse:** Postfach 26 54 D-23514 Lübeck Deutschland  
Händelweg 5 D-23556 Lübeck

**Telefon:** +49 451 47008-0  
**Fax:** +49 451 47008-37

**e-Mail:** [info@pannkoke.de](mailto:info@pannkoke.de)  
**Internet:** <http://www.pannkoke.de>

## **Bauglastisch 432**

für den universellen Einsatz  
zum manuellen Schneiden und Brechen

für eine maximale Glasgröße von   1600 x 2500 mm  
  1600 x 3000 mm

für den Transport zerlegbar

## **Glazier Table**

for multi purpose operation  
of manual cutting and breaking-out

für maximum glass sizes of           1600 x 2500 mm  
  1600 x 3000 mm

collapsible for transport





**Beschreibung:**

manuell kippbare Tischplatte  
mit schwarzem Kunststofffilz belegt

Tischplatte auf 45° arretierbar

zerlegbares Tischgestell  
aus Rechteckrohr

3 abklappbare Glasaufstellklötze

fahrbar durch  
2 hintere Schwenkräder

Tischhöhe: 0,85 m

Lackierung: rot

**kein Schneidbrückenbau  
möglich**

**ohne** Luftbahn  
**ohne** Rollbahn

**Description:**

table top manually tiltable  
covered with black nylon felt

table top lockable at 45°

dismountable table chassis  
made of rectangular tube

3 hingeable glass support blocks

movable on 2 swivel wheels

table height: 0,85 m

colour: red

**mounting of any kind of cutting  
bridge not possible**

**without** air cushion  
**without** castor rollers

für Glasgröße	Querbrechleiste		Eigengewicht	Best.-Nr.
	ohne	1 Stück in der Mitte		
for glass size	vertical break-out bar		dead weight	Item-No.
	without	1 piece in the middle		
1,6 x 2,5 m	X		240 kg	<b>920-432-0010</b>
		X	245 kg	<b>920-432-0015</b>
1,6 x 3,0 m	X		290 kg	<b>920-432-0020</b>
		X	295 kg	<b>920-432-0025</b>

**Feststehender  
Luftbahn-Schneidtisch  
Modell 427/ST/LFB**

für Glasformate bis 3250 x 6000 mm  
für alle Glasstärken von 3 – 19 mm

**Non-Tilting Cutting Table  
Air Flotation Design  
Model 427/ST/LFB**

for glass sizes up to 3250 x 6000 mm  
for all glass thicknesses of 3 to 19 mm



**Beschreibung:**

**Feststehender  
Luftbahn-Schneidtisch**

stabiles, verwindungsfreies  
Stahlprofil-Untergestell

leistungsstarkes, wartungsfreies  
Gebläse für die Luftbahn

Luftbahn über umlaufendes Seil  
ein-/ausschaltbar

Tischplatte mit schwarzem  
Kunststofffilz belegt

möglicher Einbau von  
3 Querbrechleisten und  
2 Längsbrechleiste

Lackierung: rot

Anbau aller Pannkoke-  
Schneidmaschinen möglich

ergänzende  
Funktionskomponenten:

**Transportübergabewalze TRW**  
zur Übergabe der geschnittenen  
Glastafel auf einen Brechtisch

**Transportriemen TRR**  
Die Transportübernahme und –  
übergabe des Glases wird durch die  
im Tisch eingebauten  
Transportriemen über die  
elektrische Ablaufsteuerung und  
den Transportabruffaster gesteuert.

**automatische Positionierung AN**  
durch eine elektrische  
Ablaufsteuerung wird die Glastafel  
automatisch gegen die Nullpunkte  
bewegt und liegt bereit für den  
Schneidvorgang.  
Nur in Verbindung mit dem  
Transportriemen TRR möglich.

**Description:**

**Non-tilting  
air flotation cutting table**

stable, distortion-proof steel  
profile frame

efficient, low maintenance blowers  
for the air flotation

air flotation can be switched on and  
off via the revolving cable

table top covered with  
black plastic felt

possible incorporation of  
3 cross break-out bars and  
2 longitudinal break-out bars

colour: red

the table can be equipped with all  
PANNKOKE cutting machines

supplementary  
function components:

**Transfer drum TRW**  
for transfer the cut glass sheet to  
the break-out table

**Transport belts TRR**  
glass infeed and output transfer is  
controlled by the incorporated  
transport belts via the electrical  
sequence control and the transfer  
call-off feeler.

**Automatic positioning AN**  
via an electrical sequence control  
the glass sheet is positioned  
automatically to the zero points and  
is ready for cutting process.  
Only in connection with transport  
belts TRR possible.



## **Pneumatischer Luftbahn-Schneid-Kipptisch Modell 490P/LFB**

für Glasformate bis 2600 x 4600 mm  
für alle Glasstärken von 3 – 8 mm

der Universaltisch zum Laden – Schneiden – Brechen

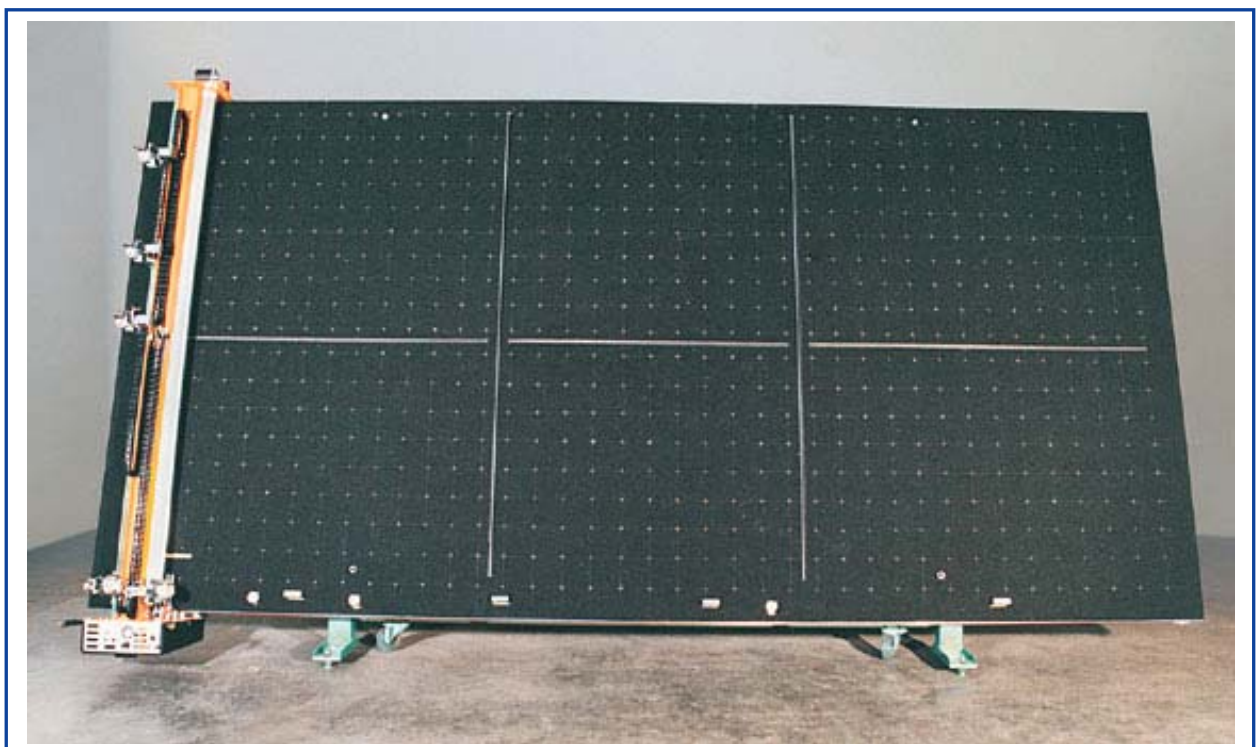
die wirtschaftliche Lösung  
für den kleinen und mittleren Schneidbetrieb

## **Pneumatic Cutting and Tilt Table Air Flotation Design Model 490P/LFB**

for glass sizes up to 2600 x 4600 mm  
for all glass thicknesses from 3 to 8 mm

the universal table for loading – cutting – breaking-out

the economic solution  
for small and medium-sized glass processing plants



**Beschreibung:****Pneumatischer  
Luftbahn-Schneid-Kipptisch**

stabiles, verwindungsfreies  
Stahlprofil-Untergestell

leistungsstarkes, wartungsfreies  
Gebläse für die Luftbahn

manueller Kipptisch  
für alle Glasstärken bis 8 mm  
(über 8 mm dient der pneumatische  
Zylinder als Kipphilfe)

Tischplatte Heben / Senken  
über Handventil

Neigungswinkel der gekippten  
Tischplatte ca. 80 Grad

Luftbahn über umlaufendes Seil  
ein-/ausschaltbar

Tischplatte mit schwarzem  
Kunststofffilz belegt

4 automatisch gesteuerte  
pneumatische Glasauflageklötze

möglicher Einbau von pneumatisch  
gesteuerter  
Querbrechleisten (max. 2 Stück)  
und  
Längsbrechleiste (max 1 Stück)

komplette pneumatische  
Sicherheitseinrichtung  
ohne Druckkessel  
ohne Kompressor

Tischplatte stoppt sofort bei  
Druckabfall

feststellbare Schwenkrollen zum  
Verfahren des Tisches

Anbau aller manuellen oder  
halbautomatischen PANNKOKE-  
Schneidmaschinen möglich

Lackierung: rot

**Description:****Pneumatic  
air flotation cutting and tilt table**

stable, distortion-proof steel  
profile frame

efficient, low maintenance blowers  
for the air flotation

manual tilt table  
for all glass thicknesses up to 8 mm  
(over 8 mm the pneumatic cylinder  
is a tilt support)

table top lifting / lowering  
via hand valve

inclination angle of the tilted table  
top approx. 80 degrees

air flotation can be switched on and  
off via the revolving cable

table top covered with  
black plastic felt

4 automatically controlled  
pneumatic glass support blocks

incorporation of pneumatic  
controlled  
cross break-out bars (max. 2 )  
and  
longitudinal break-out bar (max. 1)

complete pneumatic safety device  
without pressure tank  
without compressor

table top stops immediately  
if pressure falls

lockable swivel rollers for moving of  
table

the table can be equipped with all  
manual or semi automatic types of  
PANNKOKE cutting machines

colour: red

**Kombinierter  
feststehender Schneid-Brechtisch  
Modell 429/LFB**

für Glasformate bis 2250 x 3300 mm  
für alle Glasstärken von 3 – 19 mm

Beladen des Tisches mit Aufstellarmen

**Combined  
fixed Cutting-Break-out Table  
Model 429/LFB**

for glass sizes up to 2250 x 3300 mm  
for all glass thicknesses from 3 to 19 mm

Loading of the table via loading arms



**Beschreibung:**

**Kombinierter feststehender  
Luftbahn-Schneid-Brechtisch**

stabiles, verwindungsfreies  
Stahlprofil-Untergestell

leistungsstarkes, wartungsfreies  
Gebläse für die Luftbahn

2 pneumatisch ausfahrbare  
Aufstellarme, gesteuert über  
Handventil

Tischplatte mit schwarzem  
Kunststofffilz belegt

möglicher Einbau von pneumatisch  
gesteuerter  
Querbrechleisten (max. 2 Stück)  
und  
Längsbrechleiste (max 1 Stück)

ohne Druckluftkessel  
ohne Kompressor

Anbau aller PANNKOKE-  
Schneidmaschinen möglich

Lackierung: rot

**Description:**

**Combined fixed  
air flotation cutting-break-out  
table**

stable, distorsion-proof steel  
profile frame

efficient, low maintenance blowers  
for the air flotation

2 pneumatic raising loading arms  
controlled via hand valve

table top covered with  
black plastic felt

incorporation of pneumatic  
controlled  
cross break-out bars (max. 2 )  
and  
longitudinal break-out bar (max. 1)

without pressure tank  
without compressor

the table can be equipped with all  
types of PANNKOKE cutting  
machines

colour: red

## **Kombinierter Auflege-Schneidtable Modell 428**

- für Glasformate bis 3210 x 2250 mm  
für alle Glasstärken von 3 bis 10 mm
- Auflegen – Schneiden – Brechen auf einem Tisch  
geringer Platzbedarf, reduziert Personalkosten
- bei einer Kombination mit einem Fächerwagen-Bocksystem  
ist ein problemloser Glassortenwechsel  
von bis zu 6 verschiedenen Glassorten möglich

## **Combined Loading Cutting Table Model 428**

- for glass sizes up to 3210 x 2250 mm  
for all glass thicknesses from 3 to 10
- Loading – Cutting – Breaking-out on one table  
uses less space, reduces personnel costs
- in combination with a bay-carriage rack system  
easy changing of glass types  
up to 6 different glass types



**Beschreibung:****Pneumatischer  
Auflege-Schneidtisch**

vollautomatischer oder  
manuell gesteuerter  
Auflegevorgang  
für den rationellen  
Flachglaszuschnitt

Der Auflege-Schneidtisch kann als  
Einzeltisch alle Funktionen zum  
Beschicken, Schneiden und  
Brechen beinhalten.

Als Teil einer Schneidlinie sorgt  
eine Transportwalze für den  
Glastransport.

Der Auflege-Schneidtisch ist  
kombinierbar mit allen Pannkoke  
Schneidmaschinen

Bei der vollautomatischen  
Ablaufsteuerung erfolgt die  
Steuerung über eine SPS mit  
Textdisplay.  
Das Fehler-Diagnose-System  
(Klartext-Anzeige) hilft  
bei einer eventuell auftretenden  
Störung den Fehler schnell zu  
beheben.

Geringes Glasbruch- und  
Verletzungsrisiko durch den  
automatischen Auflegevorgang.

**Weitere Merkmale**

- stabiles, verwindungsfreies  
Stahlprofil-Untergestell
- leistungsstarkes,  
wartungsarmes Gebläse für die  
Luftbahn
- 2 ausfahrbare Saugarme
- Auflegetakt ca. 60 Sekunden
- Tischplatte feststehend, mit  
schwarzem Kunststofffilz belegt
- Farbe rot

**Description:****Pneumatic  
Loading and Cutting Table**

fully automatic  
or  
manually controlled  
loading process for the efficient  
cutting of flat glass

The loading and cutting table can,  
as an individual table, include all the  
functions for loading, cutting and  
breaking-out.

A transport roller transports the  
glass as part of a cutting line.

The loading and cutting table can  
be combined with all Pannkoke  
cutting machines

The fully automatic run-off control  
controls via an SPC (stored  
program control) with text display.  
The error diagnoses system (clear  
text display) helps to clear any  
possible failure quickly.

Low risk of glass breakage and  
injuries via the automatic loading  
process.

**Further features**

- stable, distortion-proof steel  
profile frame
- efficient, low maintenance  
blowers for the air flotation
- 2 movable suction arms
- loading cycle  
approx. 60 seconds
- tiltable table top, covered with  
black plastic felt
- colour: red

## **Pneumatischer Luftbahn-Schneid-Kipptisch Modell 4900/LFB**

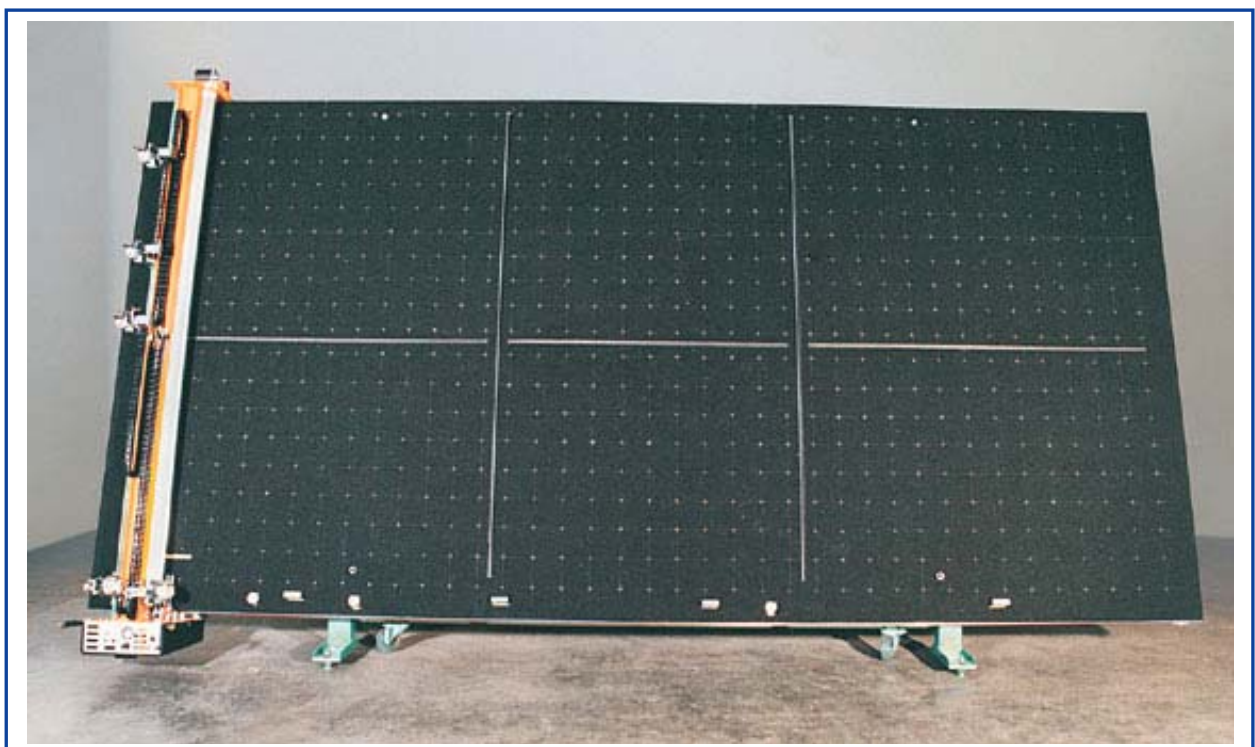
für Glasformate bis 3250 x 6000 mm  
für alle Glasstärken von 3 – 15 (19) mm

der Universaltisch zum Laden – Schneiden – Brechen

## **Pneumatic Cutting and Tilt Table Air Flotation Design Model 4900/LFB**

for glass sizes up to 3250 x 6000 mm  
for all glass thicknesses from 3 to 15 (19) mm

the universal table for loading – cutting – breaking-out



**Beschreibung:****Pneumatischer  
Luftbahn-Schneid-Kipptisch**

stabiles, verwindungsfreies  
Stahlprofil-Untergestell

leistungsstarkes, wartungsfreies  
Gebläse für die Luftbahn

manueller Kipptisch  
für alle Glasstärken bis 15 (19) mm

Tischplatte Heben / Senken  
über Fußtaster

Neigungswinkel der gekippten  
Tischplatte ca. 80 Grad

Luftbahn über umlaufendes Seil  
ein-/ausschaltbar

Tischplatte mit schwarzem  
Kunststofffilz belegt

4 automatisch gesteuerte  
pneumatische Glasauflageklötze

möglicher Einbau von  
3 Querbrechleisten und  
2 Längsbrechleiste

Lackierung: rot

**Description:****Pneumatic  
air flotation cutting and tilt table**

stable, distorsion-proof steel  
profile frame

efficient, low maintenance blowers  
for the air flotation

manual tilt table for all glass  
thicknesses up to 15 (19) mm

table top lifting / lowering  
via foot switch

inclination angle of the tilt table top  
approx. 80 degrees

air flotation can be switched on and  
off via the revolving cable

table top covered with  
black plastic felt

4 automatically controlled  
pneumatic glass support blocks

possible incorporation of  
3 cross break-out bars and  
2 longitudinal break-out bars

colour: red



## **Kombinierter Auflege-Schneidertisch Modell 4620**

- für Glasformate bis 6000 x 3300 mm  
für alle Glasstärken von 3 bis 12 mm
- Auflegen – Schneiden – Brechen auf einem Tisch  
geringer Platzbedarf, reduziert Personalkosten
- bei einer Kombination mit einem Fächerwagen-Bocksystem  
ist ein problemloser Glassortenwechsel  
von bis zu 8 verschiedenen Glassorten möglich

## **Combined Loading Cutting Table Model 4620**

- for glass sizes up to 6000 x 3300 mm  
for all glass thicknesses from 3 to 12 mm
- Loading – Cutting – Breaking-out on one table  
uses less space, reduces personnel costs
- in combination with a bay-carriage rack system  
easy changing of glass types  
up to 8 different glass types



### **Beschreibung:**

#### **Pneumatischer Auflege-Schneidtisch**

vollautomatischer  
oder  
manuell gesteuerter  
Auflegevorgang für den rationellen  
Flachglaszuschnitt

Der Auflege-Schneidtisch kann als  
Einzeltisch alle Funktionen zum  
Beschicken, Schneiden und  
Brechen beinhalten.

Als Teil einer Schneidlinie sorgt  
eine Transportwalze für den  
Glastransport.

Eine individuelle Beschickung mit  
einer einzelnen Glastafel ist mit  
einem Vakuumhebergerät möglich.

Der Auflege-Schneidtisch ist  
kombinierbar mit allen Pannkoke  
Schneidmaschinen

Bei der vollautomatischen  
Ablaufsteuerung erfolgt die  
Steuerung über eine SPS mit  
Textdisplay.  
Das Fehler-Diagnose-System  
(Klartext-Anzeige) hilft bei einer  
eventuell auftretenden Störung den  
Fehler schnell zu beheben.

Geringes Glasbruch- und  
Verletzungsrisiko durch den  
automatischen Auflegevorgang.

#### **Weitere Merkmale**

- stabiles, verwindungsfreies  
Stahlprofil-Untergestell
- leistungsstarkes,  
wartungsarmes Gebläse für die  
Luftbahn
- 4 ausfahrbare Saugarme
- Auflegetakt ca. 60 Sekunden
- kippbare Tischplatte, mit  
schwarzem Kunststofffilz belegt
- Farbe: rot

### **Description:**

#### **Pneumatic Loading and Cutting Table**

fully automatic  
or  
manually controlled  
loading process for the efficient  
cutting of flat glass

The loading and cutting table can,  
as an individual table, include all the  
functions for loading, cutting and  
breaking-out.

A transport roller transports the  
glass as part of a cutting line.

An individual loading of a single  
glass sheets is possible with a  
vacuum lifting device.

The loading and cutting table can  
be combined with all Pannkoke  
cutting machines

The fully automatic run-off control  
controls via an SPC (stored  
program control) with text display.  
The error diagnoses system (clear  
text display) helps to clear any  
possible failure quickly.

Low risk of glass breakage and  
injuries via the automatic loading  
process.

#### **Further features**

- stable, distorsion-proof steel  
profile frame
- efficient, low maintenance  
blowers for the air flotation
- 4 movable suction arms
- loading cycle  
approx. 60 seconds
- tiltable table top, covered with  
black plastic felt
- colour: red