

Feinmess-Manometer

Typ 01.15: Kl. 0,6

Typ 01.16: Kl. 0,6 Sicherheitsausführung

Typ 01.17: Kl. 0,25 Sicherheitsausführung



Feinmessmanometer werden als Referenz bei Druckvergleichsmessungen zu Kalibrierzwecken eingesetzt. Sie finden jedoch auch dort Verwendung, wo es auf eine besonders hohe Anzeigegenauigkeit und Reproduzierbarkeit der Messwerte ankommt. Die Typen 01.16 und 01.17 erfüllen wegen ihrer SOLID FRONT Konstruktion darüberhinaus die Sicherheitsanforderungen der EN 837-1 "S", da sie über eine stabile Trennwand hinter der Skala sowie eine ausblasbare Gehäuserückwand verfügen. Bei den Typen 01.15 und 01.16 ist die Rohrfeder aus Edelstahl gefertigt. Diese Geräte eignen sich daher auch für erschwerte Einsatzbedingungen z.B. mit aggressiven Prozessmedien. Die Rohrfeder des Typs 01.17 besteht aus Kupferberyllium und gewährleistet daher eine besonders hohe Anzeigegenauigkeit. Alle Feinmessmanometer Typen 01.15, 01.16 und 01.17 werden serienmäßig mit einem Werkskalibrierzertifikat, rückführbar auf internationalen Standard, ausgeliefert.

Technische Daten:

01.15.1 - Güteklasse 0,6

Anzeigegenauigkeit: Güteklasse 0,6 nach EN 837-1.**Umgebungstemperatur:** -25 bis +65°C.**Prozessmediumtemperatur:** -40...+150°C.**Eichtemperatur:** +20°C.**Betriebsdruck:** max. 75% vom Skalenendwert.**Überdrucksicherheit:** 30% des Skalenendwerts.**Schutzart:** IP 55 nach IEC 529.**Anschluss:** Edelstahl AISI 316L.**Messglied:** Edelstahl AISI 316L, nahtlos gezogene Rohrfeder (nicht längsgeschweisst).**Lötung / Schweissung:** AISI 316 TIG.**Gehäuse:** Edelstahl AISI 304.**Bajonettring:** Edelstahl AISI 304.**Deckscheibe:** Glas, 4 mm dick.**Messwerk:** Edelstahl mit Arretierungen an Skalenanfang und -ende.**Skala:** Aluminium, Grund weiss, Aufdruck schwarz, mit Spiegelband zur Vermeidung von Parallaxefehlern.**Zeiger:** Schneidzeiger aus schwarz eloxiertem Aluminium, als Nullpunktkorrektur-Mikrometerzeiger.**Dichtungen an Deckscheibe, Überdruckentlastungs- und****Füllstopfen:** EPDM.

01.16.1 - Güteklasse 0,6 - Sicherheitsausführung SOLID FRONT

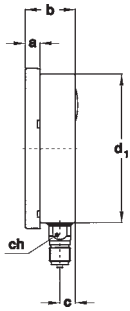
Absprengende Gehäuserückwand: Edelstahl AISI 304.**Deckscheibe:** Sicherheitsverbundglas.**Dichtungen an Deckscheibe und Gehäuserückwand:** EPDM.**Sonstige Daten:** wie Typ 01.15.1.

01.17.1 - Güteklasse 0,25 - Sicherheitsausführung SOLID FRONT

Anzeigegenauigkeit: Güteklasse 0,25 nach EN 837-1.**Umgebungstemperatur:** -15 bis +65°C.**Prozessmediumtemperatur:** max. +65°C.**Eichtemperatur:** +20°C.**Betriebsdruck:** max. 75% vom Skalenendwert.**Überdrucksicherheit:** Messbereiche bis 60 bar: 25% des Skalenendwerts; ab 100 bar: 15% vom Skalenendwert.**Schutzart:** IP 55 nach IEC 529.**Anschluss:** Edelstahl AISI 316L.**Messglied:** Kupferberyllium.**Lötung / Schweissung:** Silberlegierung.**Gehäuse:** Edelstahl AISI 304.**Bajonettring:** Edelstahl AISI 304.**Deckscheibe:** Sicherheitsverbundglas.**Messwerk:** Präzisionszeigerwerk.**Skala:** Aluminium, Grund grün, Aufdruck schwarz, mit Spiegelband zur Vermeidung von Parallaxefehlern.**Zeiger:** Schneidzeiger aus schwarz eloxiertem Aluminium, als Nullpunktkorrektur-Mikrometerzeiger.**Dichtungen an Deckscheibe und Gehäuserückwand:** EPDM.

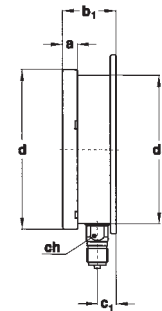
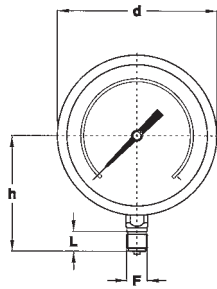
Alle Feinmessmanometer Typen 01.15, 01.16 und 01.17 werden serienmäßig mit einem Werks-Kalibrierzertifikat, rückführbar auf internationalen Standard, ausgeliefert.

01.15: TYPEN, ABMESSUNGEN UND GEWICHTE



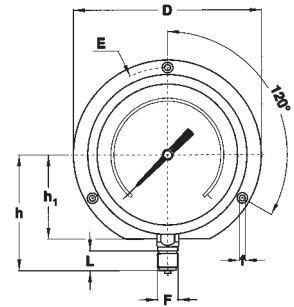
Typ A

Anschluss unten,
zur Direktmontage



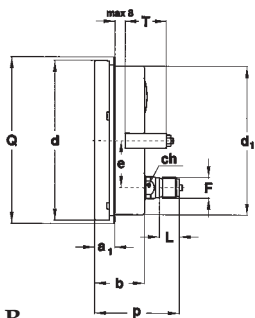
Typ C

Anschluss unten,
mit hinterem Befestigungsrand, zur Wandmontage



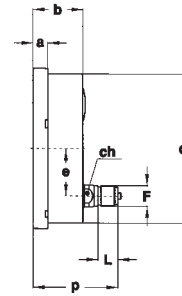
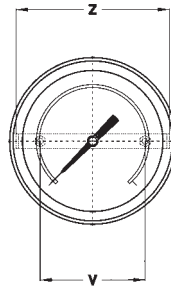
Typ	F	a	b	b ₁	c	c ₁	d	d ₁	f	h	h ₁	D	E	ch	L	Gew.15.1
A	G 1/2 B - 1/2" NPT	15	50,5	-	15,5	-	161	149,6	-	117	-	-	-	22	20	0,94 Kg.
C	G 1/2 B - 1/2" NPT	15	-	54	-	19	161	149,6	6	117	85	190	175	22	20	1,07 Kg.

(Abmessungen : mm)



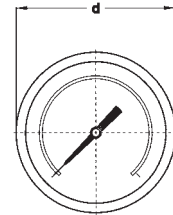
Typ B

Anschluss exzentrisch hinten,
mit Klemmbügel, zum Schalttafeleinbau



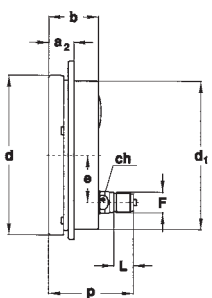
Typ D

Anschluss exzentrisch hinten,
zur Direktmontage



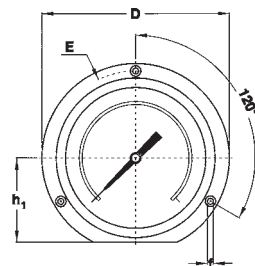
Typ	F	a	a ₁	a ₂	b	d	d ₁	e	f	h ₁	p	D	E	Q	T	V	Z	ch	L	Gew.15.1
B	G 1/2 B - 1/2" NPT	-	20,5	-	50,5	161	149,6	47,8	-	-	85,5	-	-	164	41,5	106	155	22	20	1,07 Kg.
D	G 1/2 B - 1/2" NPT	15	-	-	50,5	161	149,6	47,8	-	-	85,5	-	-	-	-	-	-	22	20	0,94 Kg.
E	G 1/2 B - 1/2" NPT	-	-	25,5	50,5	161	149,6	47,8	6	85	85,5	190	175	-	-	-	-	22	20	1,06 Kg.

(Abmessungen : mm)

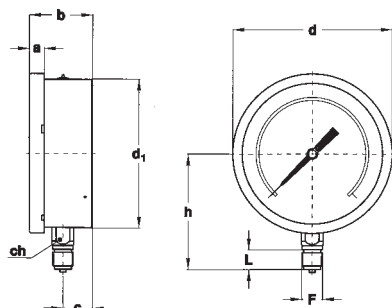


Typ E

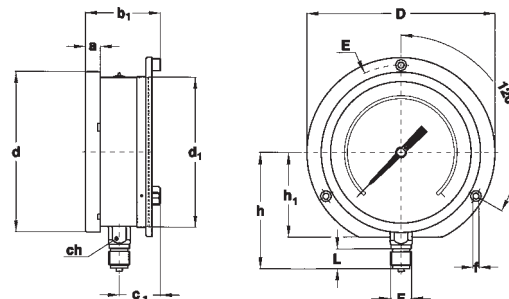
Anschluss exzentrisch hinten,
mit 3-Loch-Flanschfrontring, zum Schalttafeleinbau



01.16, 01.17: TYPEN, ABMESSUNGEN UND GEWICHTE

**Typ A**

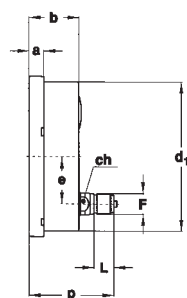
Anschluss unten,
zur Direktmontage

**Typ C - (nur Typ 01.16)**

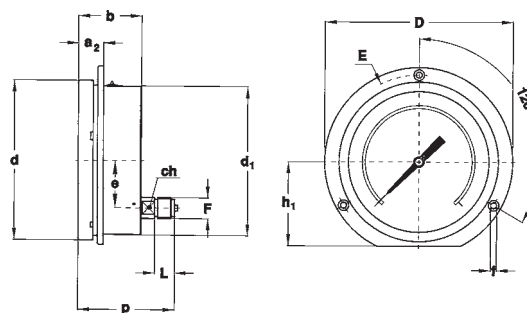
Anschluss unten,
mit hinterem Befestigungsrand, zur Wandmontage
Nicht als Typ 01.17 lieferbar.

	Typ	F	a	b	b ₁	c	c ₁	d	d ₁	f	h	h ₁	D	E	L	ch	Gewicht
01.16	A	G 1/2 B - 1/2" NPT	15	64	-	30	-	161	150,5	-	117	-	-	-	20	22	1,13 Kg.
01.16	C	G 1/2 B - 1/2" NPT	15	-	75,5	-	40,5	161	150,5	6	117	85	190	175	20	22	1,26 Kg.
01.17	A	G 1/2 B - 1/2" NPT	15	64	-	29	-	161	150,5	-	117	-	-	-	20	24	1,19 Kg.
01.17	C	G 1/2 B - 1/2" NPT	15	-	75,5	-	40,5	161	150,5	6	117	85	190	175	20	24	1,323 Kg.

(Abmessungen : mm)

**Typ D**

Anschluss exzentrisch hinten,
zur Direktmontage

**Typ E**

Anschluss exzentrisch hinten,
mit 3-Loch-Frontring, zum Schalttafeleinbau

	Typ	F	a	a ₂	b	d	d ₁	e	f	h ₁	p	D	E	L	c	Gewicht
01.16	D	G 1/2 B - 1/2" NPT	15	-	64	161	150,5	47,8	-	-	96	-	-	20	17	1,03 Kg.
01.16	E	G 1/2 B - 1/2" NPT	-	25,5	64	161	150,5	47,8	6	85	96	190	175	20	17	1,13 Kg.
01.17	D	G 1/2 B - 1/2" NPT	15	-	64	161	150,5	47,8	-	-	97,5	-	-	20	17	1,10 Kg.
01.17	E	G 1/2 B - 1/2" NPT	-	25,5	64	161	150,5	47,8	6	85	97,5	190	175	20	17	1,22 Kg.

(Abmessungen : mm)



BESTELLANLEITUNG

CODE & BESCHREIBUNG

01 01- Rohrfeder-Manometer

15 - Güteklasse 0,6
 17 - Güteklasse 0,6 - Sicherheitsausführung
 17 - Güteklasse 0,25 - Sicherheitsausführung

1

A - Anschluss unten
 B - Anschluss hinten, mit Klemmbügel
 C - Anschluss unten, mit hinterem Flansch
 D - Anschluss hinten
 E - Anschluss hinten, mit 3-Loch-Frontring

G G - NG 150

2 1 - Messbereiche bis 2,5 bar
 2 - Messbereiche zwischen 4 und 40 bar
 3 - Messbereiche ab 60 bar

0/10
bar Siehe Messbereichstabelle

41M 21M - Gewinde G 1/4 B
 23M - Gewinde 1/4" NPT
 41M - Gewinde G 1/2 B
 43M - Gewinde 1/2" NPT

A40 Siehe Tabelle Optionen

MESSBEREICHE

BEREICHE	Teilung	Bezifferung	bar	kPa	MPa	psi
-1...0	0,005	0,1	◆			
0...0,6	0,002	0,05	◆		◆	
0...1	0,005	0,1	◆		◆	
0...1,6	0,005	0,1	◆		◆	
0...2,5	0,01	0,2	◆		◆	
0...4	0,02	0,2	◆		◆	
0...6	0,02	0,5	◆		◆	
0...10	0,05	1	◆		◆	◆
0...16	0,05	1	◆		◆	◆
0...25	0,1	2	◆		◆	
0...30	0,1	2	◆		◆	◆
0...40	0,2	2	◆		◆	
0...60	0,2	5	◆	◆	◆	◆
0...100	0,5	10	◆	◆		◆
0...160	0,5	10	◆	◆		◆
0...250	1	20	◆	◆		
0...300	1	30	◆	◆		◆
0...400	2	20	◆	◆		◆
0...600	2	50	◆	◆		◆
0...1000	5	100	◆(1)			◆
0...2000	10	100				◆
0...3000	10	200				◆
0...4000	20	200				◆
0...6000	20	500				◆
0...10000	50	1000				◆
0...15000	50	1000				◆(1)

(1) Nur bei Typ 01.17 lieferbar.

OPTIONEN

BESCHREIBUNG	CODE
Aufbewahrungs-Tragetasche aus schwarzem Kunstleder (3)	A40
Ausführ. n. NACE-Normen f. Messbereiche - 40 bar (1)	E30
DKD- Kalibrierzertifikat Überdruck (Manometer)	CE1
DKD-Kalibrierzertifikat Unterdruck (Vakuummeter)	CE3
Öl- u. fettfrei, für Sauerstoff geeignet (2)	P02
Absperr-Ventil aus Edelstahl AISI 316	V16

(1) Option E30 ist nicht lieferbar für Typ 01.17.

(2) Option P02 ist nur lieferbar für Typen 01.16 und 01.17;

(3) Nur lieferbar bei Anschluss unten, Direktmontage.



DRUCK & TEMPERATUR Leitenberger GmbH
 Postfach 64 • D-72136 Kirchentellinsfurt • Germany
 Tel.: 0 71 21 - 9 09 20 - 0 • Fax: 0 71 21 - 9 09 20 - 99
 E-Mail: dt-info@leitenberger.de
 INTERNET-Site: http://www.leitenberger.de